

Diagnostika a léčba subchondrálních zlomenin dolního konce kosti stehenní u dětí

Vronský, R., Kopáček, I., Chmelová, J.,
Jahodová, A.

FN Ostrava

Zlomeniny stehenní kosti se podílí
10 – 12 % na všech zlomeninách
a 40 – 50 % na zlomeninách
dolních končetin

- Incidence zlomenin dolního konce kosti stehenní

6 – 8 %

Mechanismus poranění

- Dopravní nehody 50 %
- Pády z výše 20 %
- Sportovní úrazy (pády z kola, na lyžích) 20 %
- Ostatní 10 % (týrané dítě, napadení, pád s jinou osobou)
- Pád na lyžích 60 %
- Pád při kopané (pád protihráče na exten.končetinu) 40 %

Za období 2000 – 2010
ošetřeno 17 220 pacientů
ve věku
2 měsíců – 16 let

Počet hospitalizovaných pro zlomeniny
končetin

1 796

Hospitalizovaní pro zlomeniny DK

499

199 – zlomeniny femuru

(10,6 % všech zlomenin)

(39,8 % zlomenin DK)

5 – subchondrální zlomeniny

(2,5%)

- Chlapci ve věku
9 – 12 let

Lokalizace poranění

	Zlomenina	Chondromalacie
Med.kondyl femoru	3	1
Lat. kondyl femoru	2	
Med.kondyl tibie		
Lat. kondyl tibie		1
CELKEM	5	2

Haemartros

Punkce	3
Recidiva	0







*28.10.1999
18.02.2010
13:10:12
10 Sn 1
SP -60.3

H

FN Ostrava
Avanto
FFS

A

P

SL 3.0
TR 3200.0
TE 39.0
*tse2d1_7
150

1.5 T
W 482
C 223
p.koleno



26.0 x 25.8 cm

*28.10.1999
18.02.2010
13:10:13
9 Sn 1
SP -33.9

FN Ostrava
Avanto
FFS



*28.10.1999
18.02.2010
13:10:13
11 Sn 1
SP -47.1

H

FN Ostrava
Avanto
FFS

FNO FAKULTNÍ
NEMOCNICE
OSTRAVA

A

P

SL 3.0
TR 3200.0
TE 39.0
*tse2d1_7
150

1.5 T
W 482
C 223
p.koleno

F

26.0 x 25.8 cm



*28.10.1999
18.02.2010
13:22:20
17 Sn 1
SP 22.7

H

FN Ostrava
Avanto
FFS



R

L

SL 3.5
TR 539.0
TE 13.0
*se2d1
90



F



1.5 T
W 1210
C 569
p.koleno
18.0 x 18.0 cm

*28.10.1999

18.02.2010

13:22:20

16 Sn 1

SP 7,3

H

FN Ostrava

Avanto

FFS

R

L

SL 3.5

TR 539.0

TE 13.0

*se2d1

90

1.5 T

W 1115

C 523

p.koleno

18.0 x 18.0 cm



F

*28.10.1999
18.02.2010
13:18:15
15 Sn 1
SP 5.3

H

FN Ostrava
Avanto
FFS



R

L

SL 3.0
TR 3200.0
TE 41.0
*tse2d1_7
150

1.5 T
W 1038
C 431
p.koleno
16.0 x 16.0 cm

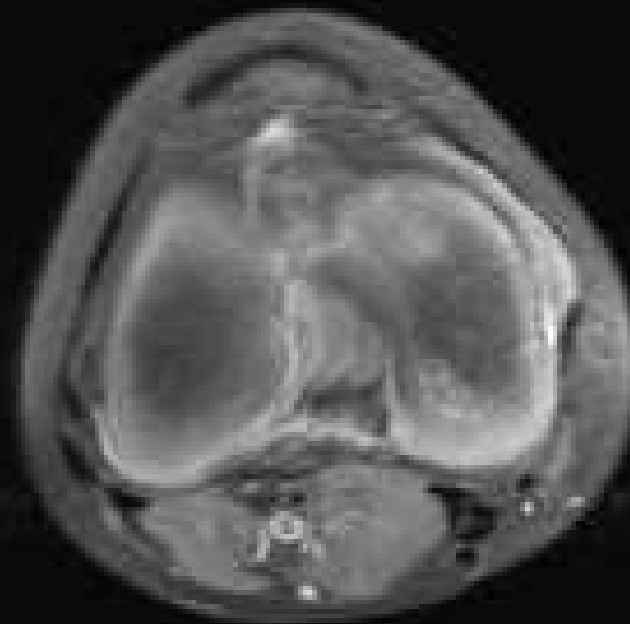


*28.10.1999
18.02.2010
13:15:10
13 Sn 1
SP 6.4

A

FN Ostrava
Avanto
FFS

R



L

SL 4.0
TR 3190.0
TE 14.0
*tse2d1_7
150

1.5 T
W 786
C 369

p.koleno

17.0 x 17.0 cm

P

*28.10.1999
18.02.2010
13:05:13
8 Sn 1
SP -22.8



FN Ostrava
Avanto
FFS

*28.10.1999
26.01.2011
08:09:43
3 Sn 12
SP -66.2

H

FN Ostrava
MAGNETOM_ESSENZA

FFS



A

P

SL 3.2
TR 3600.0
TE 7.6
*tseR2d1_8
150

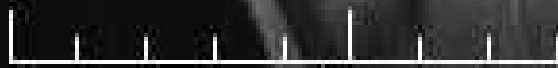
1.5 T

W 2159

C 997

F

18.0 x 18.0 cm







*28.10.1999

26.01.2011

08:21:30

6 Sn 7

SP 14.3

A

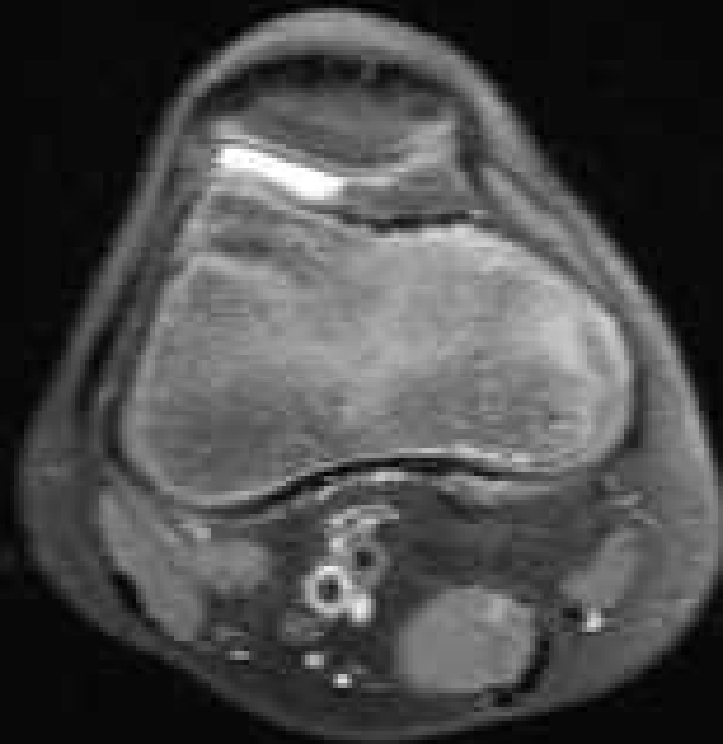
FN Ostrava

MAGNETOM_ESSENZA

FFS

FNO FAKULTNÍ
NEMOCNICE
OSTRAVA

R



SL 3.0

TR 3100.0

TE 26.0

*tse2d1_6

150

1.5 T

W 939

C 445



P

16.0 x 16.0 cm

- **Děkuji za pozornost**