



**Naše zkušenosti s aplikací Masivního  
transfúzního protokolu při rozsáhlém  
krvácení u polytraumat**



- Masívní krvácení u traumat – 2.nejčastější příčina úmrtí.
- Vedoucí příčina potencionálně odvratitelné smrti

- Haemoragický šok → tkáňová hypoperfúze  
→ tkáňová hypoxie →

**acidóza**

**hypotermie**

**koagulopatie**



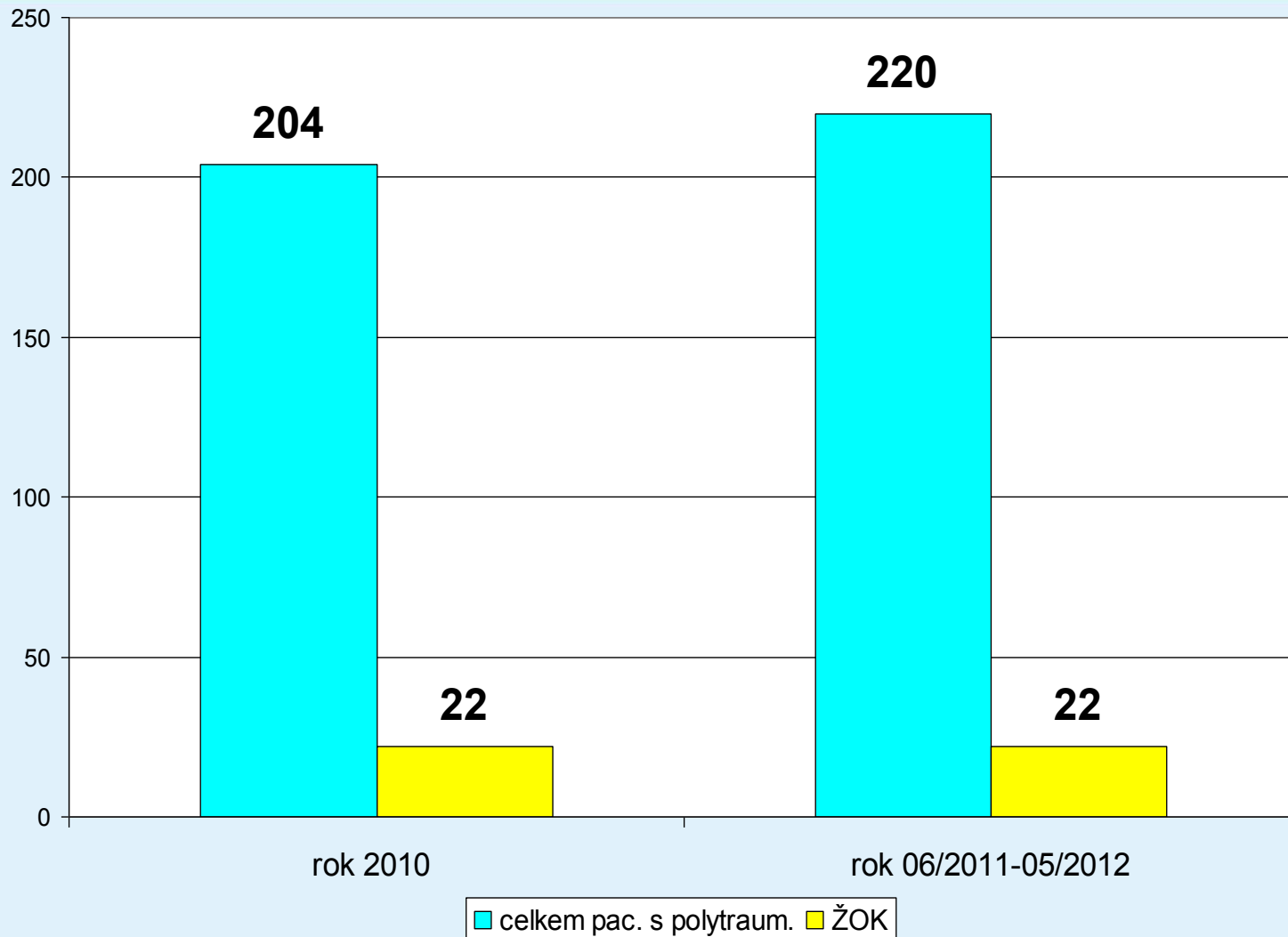
**Zvýšené riziko multiorgánového selhání  
a mortality**

## DCR – damage control resuscitation

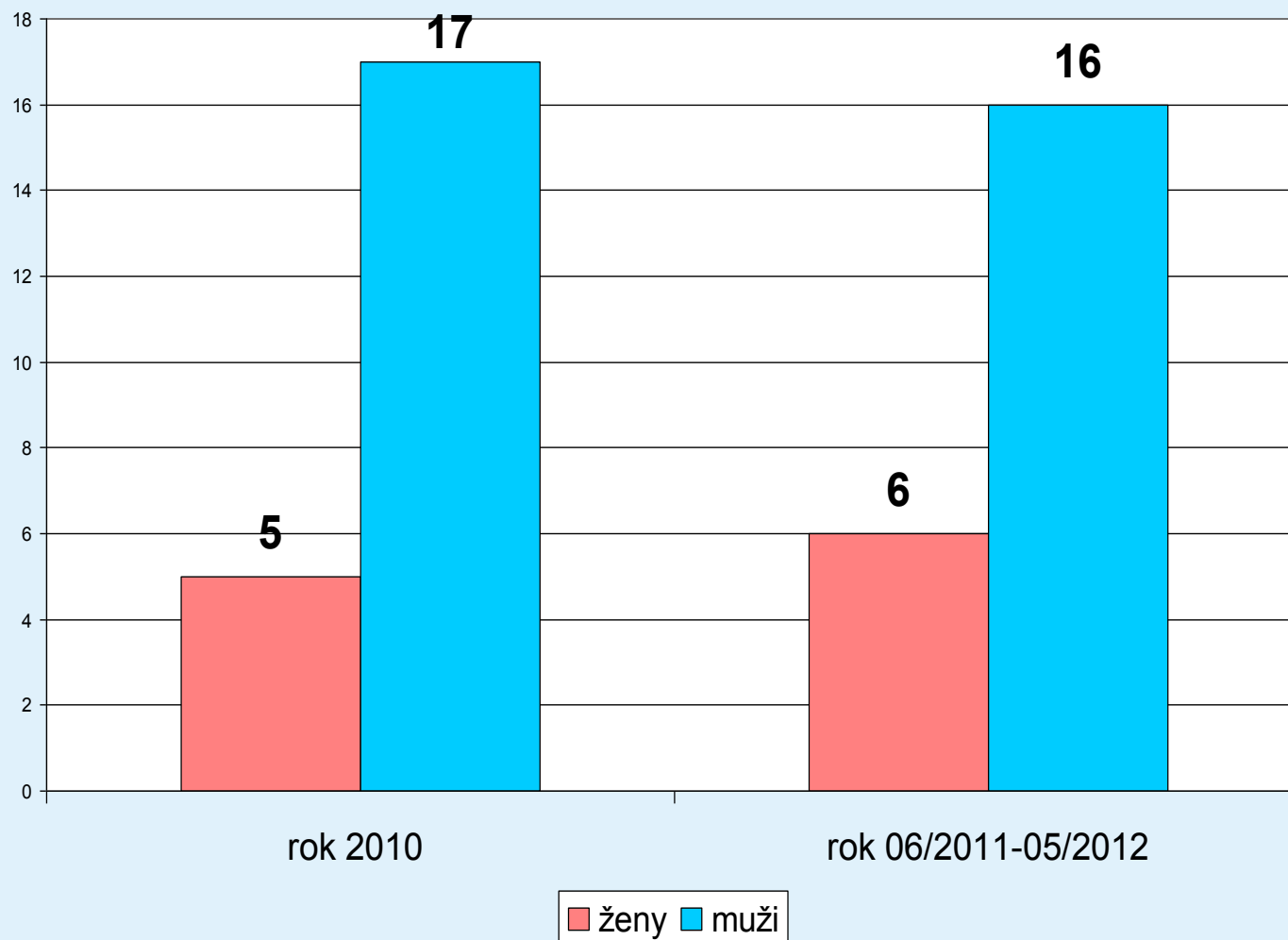
- Aplikace Masívního transfúzního protokolu – MTP (ERD, PA, trombocyty, fibrinogen)
- Permisivní hypotenze
- Snížení objemu podaných krystaloidních a koloidních roztoků
- Korekce acidózy a hypotermie
- Principy Damage control surgery

- Rok 2010:
  - 204** pacientů s polytraumatem
  - 22** pacientů s ŽOK
- 06/2011-05/2012:
  - 220** pacientů s polytraumatem
  - 22** pacientů s ŽOK

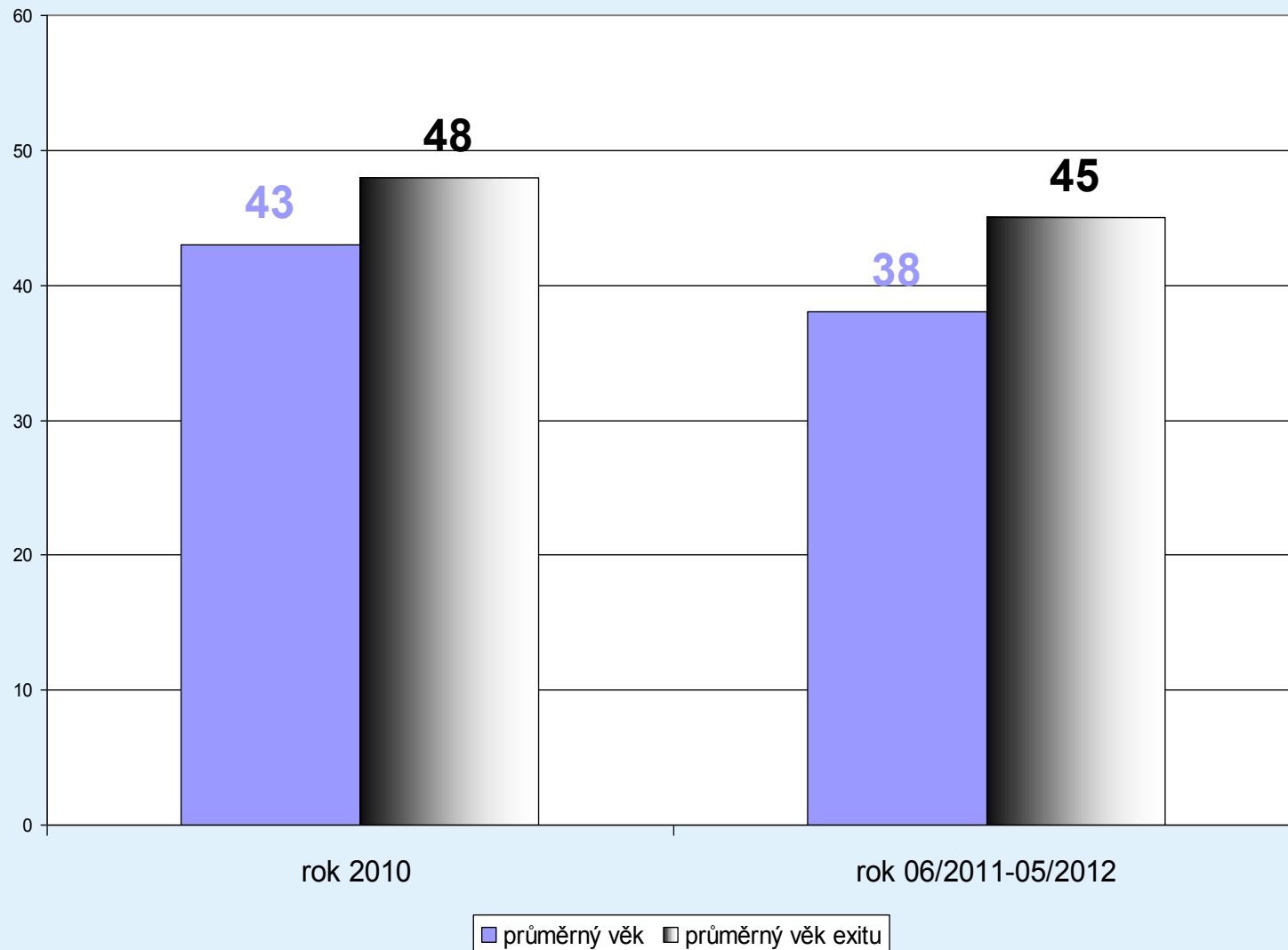
# Soubory pacientů



# Pacienti s ŽOK

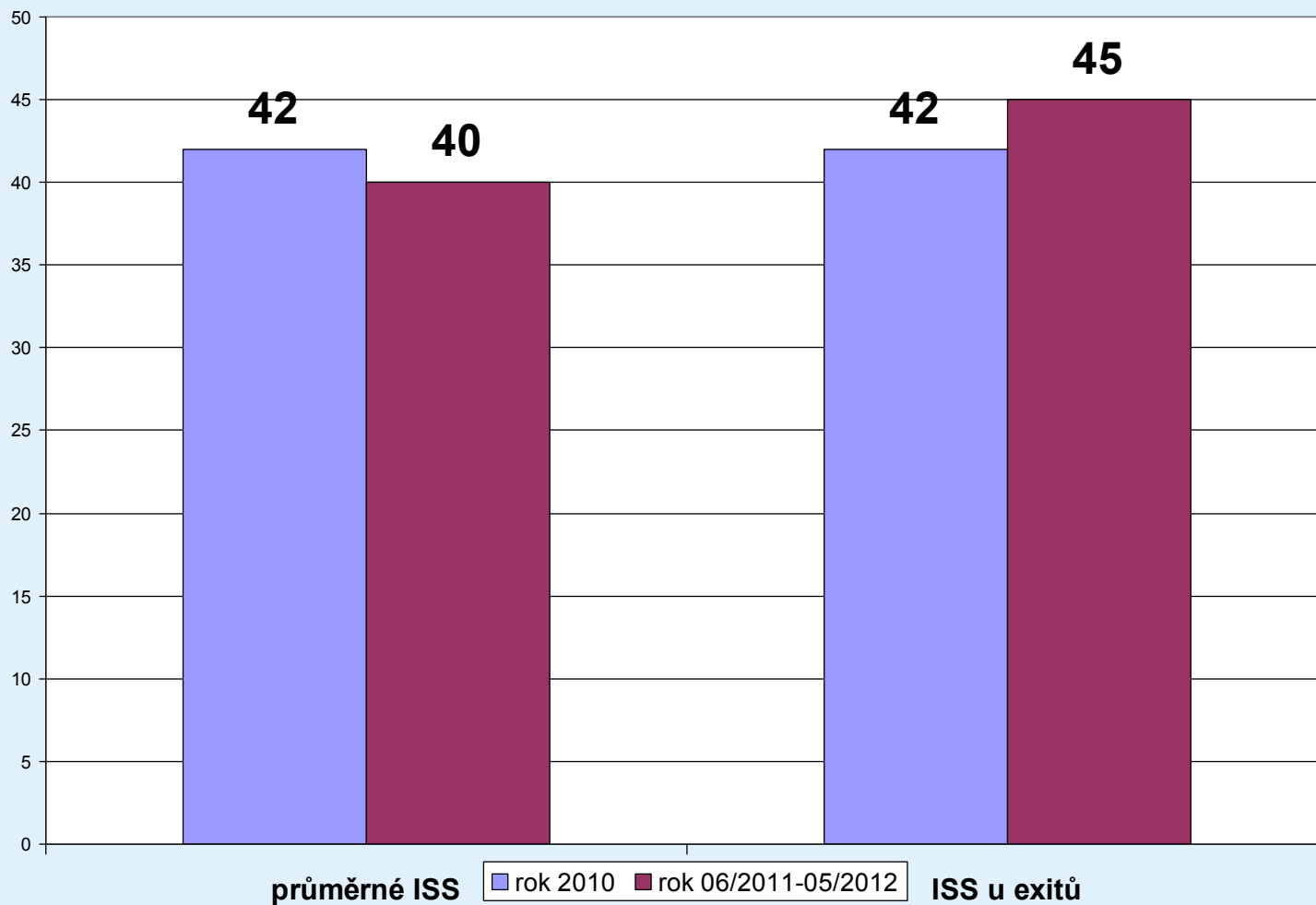


# Průměrný věk - ŽOK

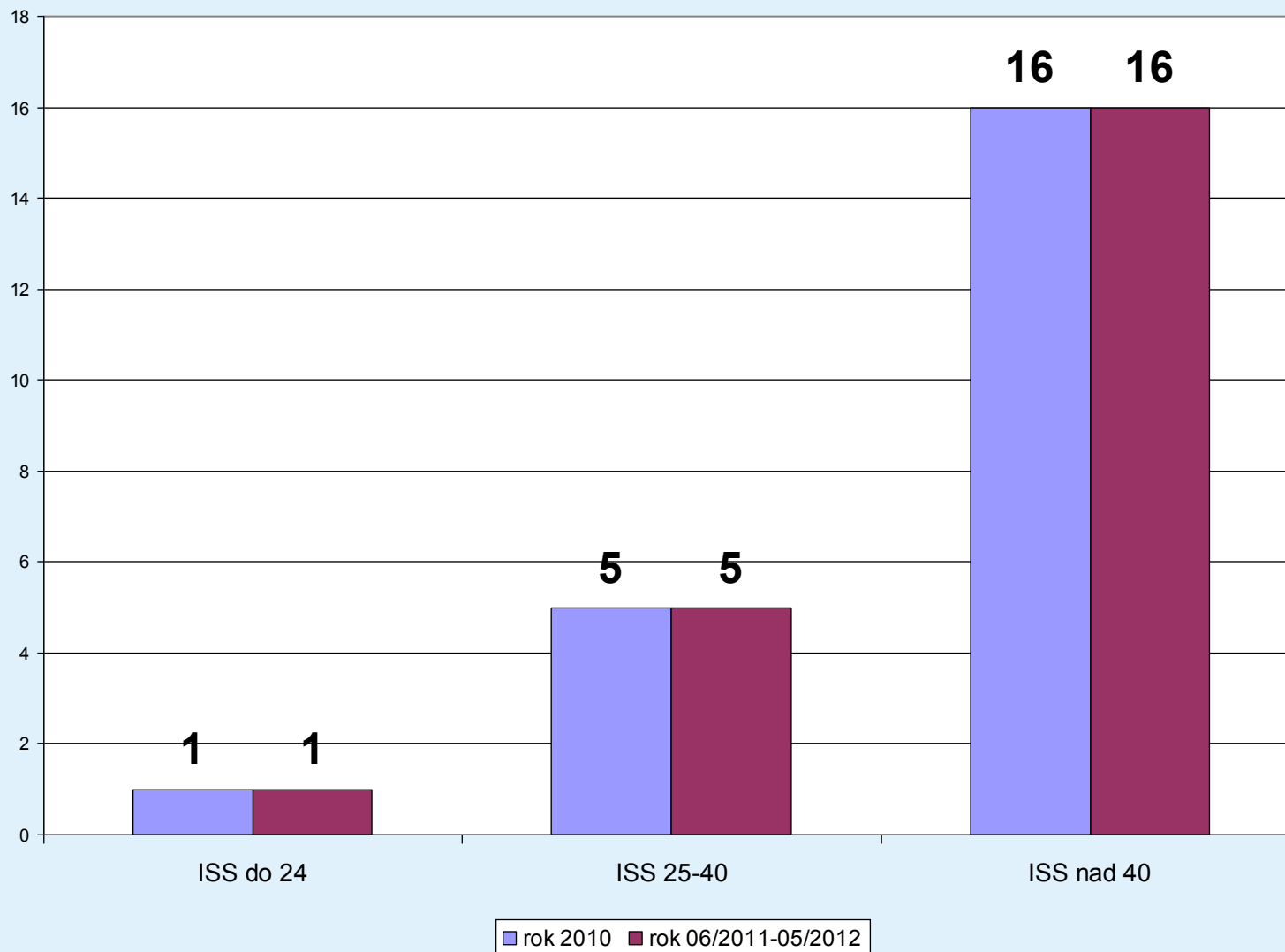




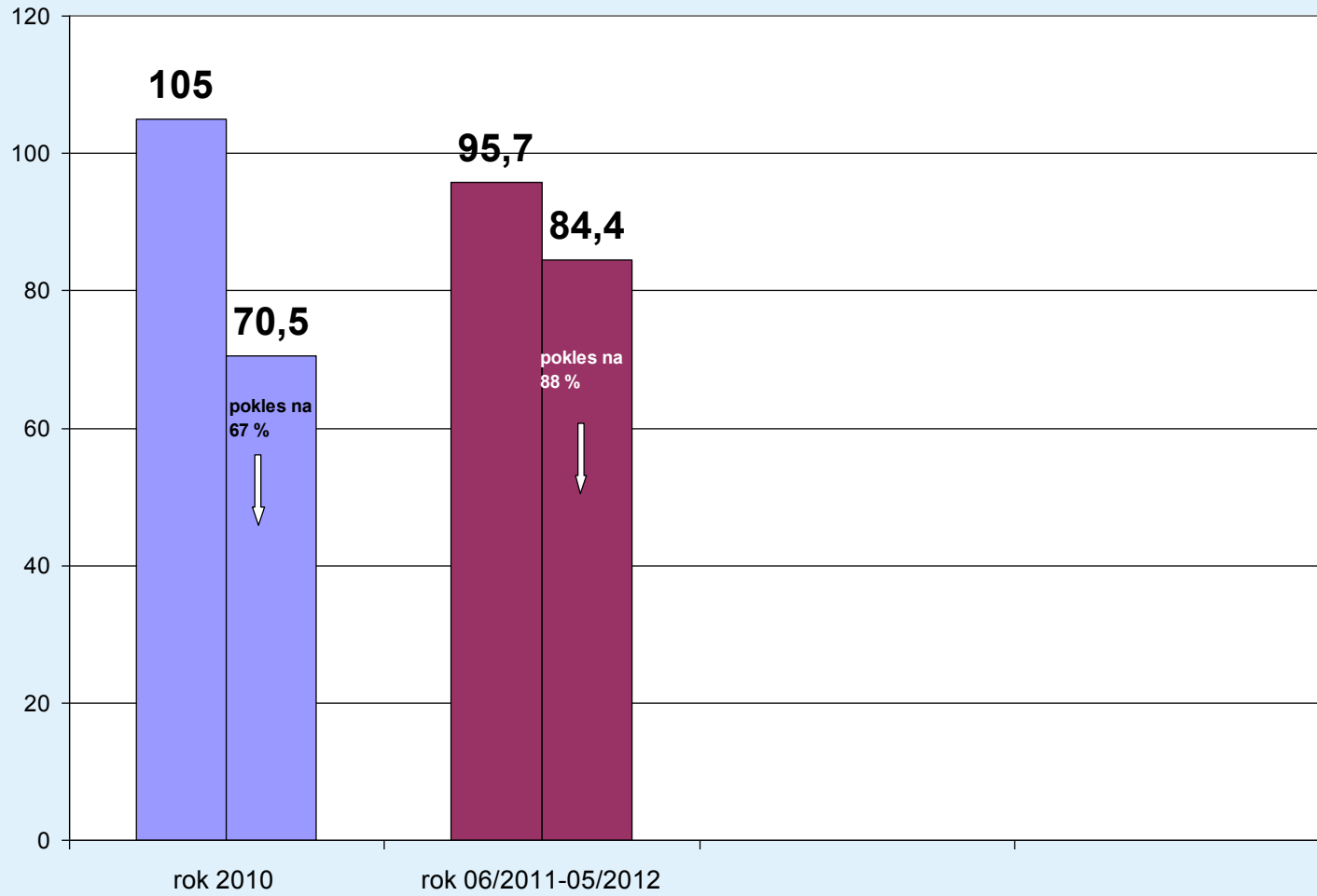
# ISS skóre

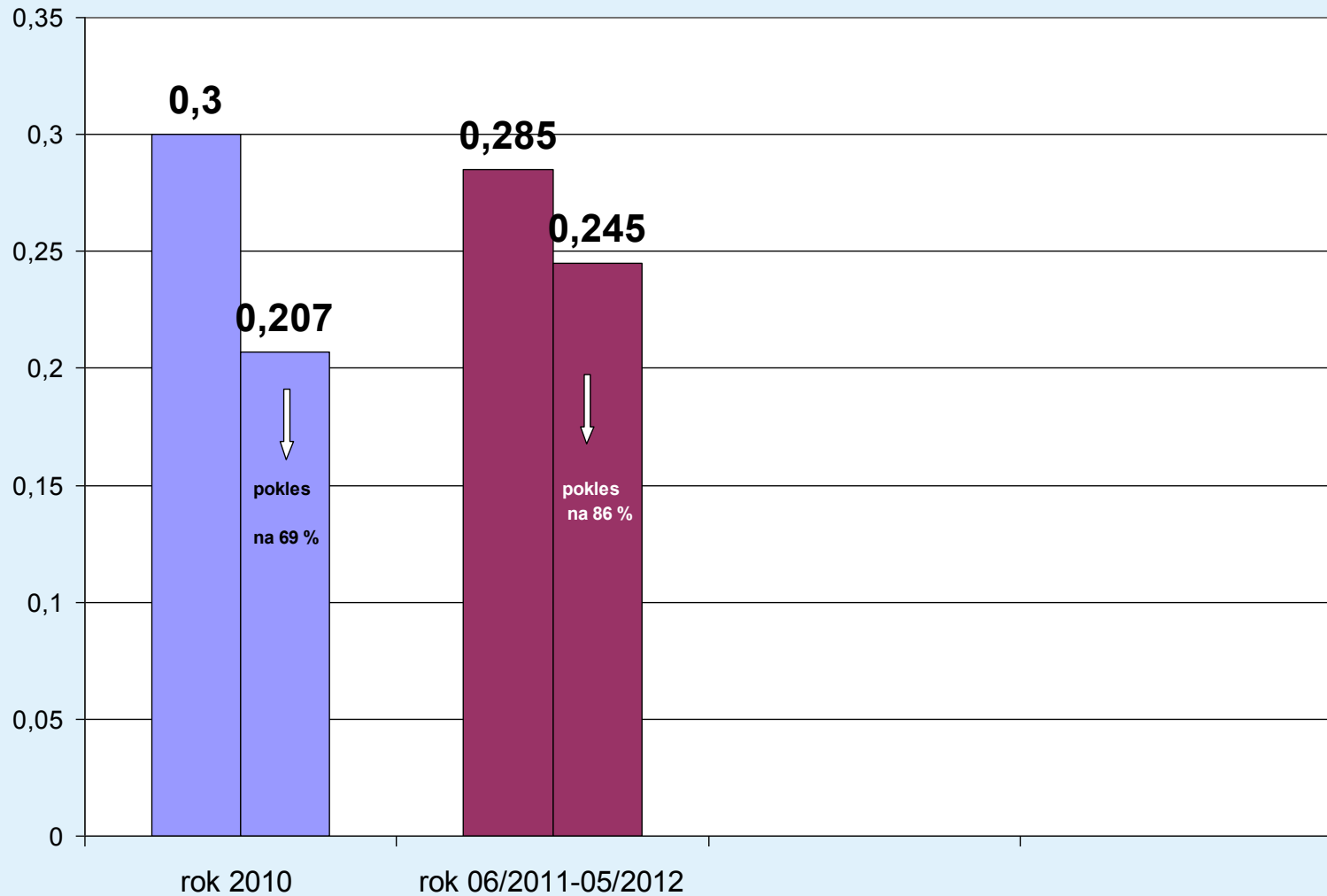


# ISS skóre

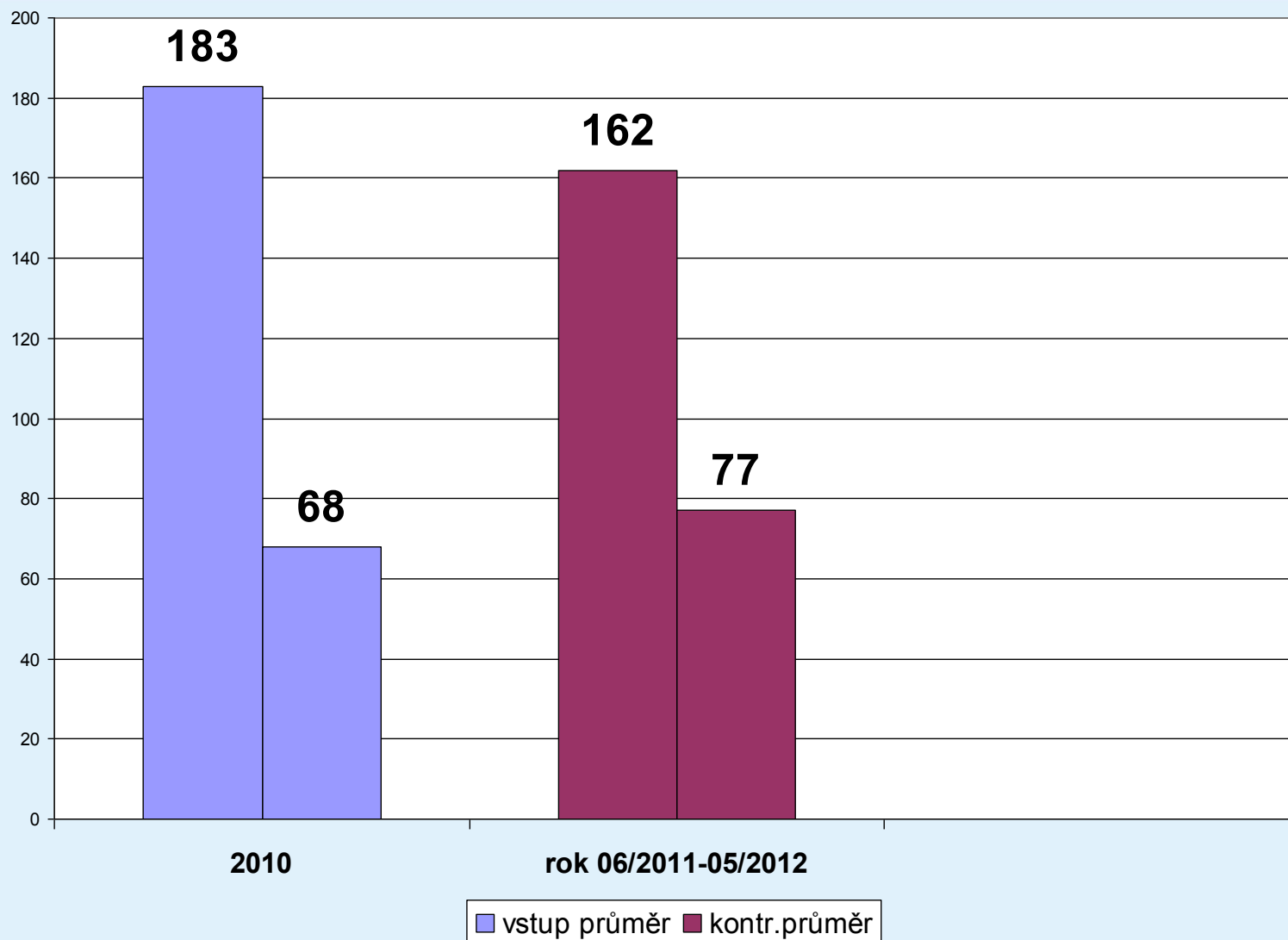


# Hb g/l

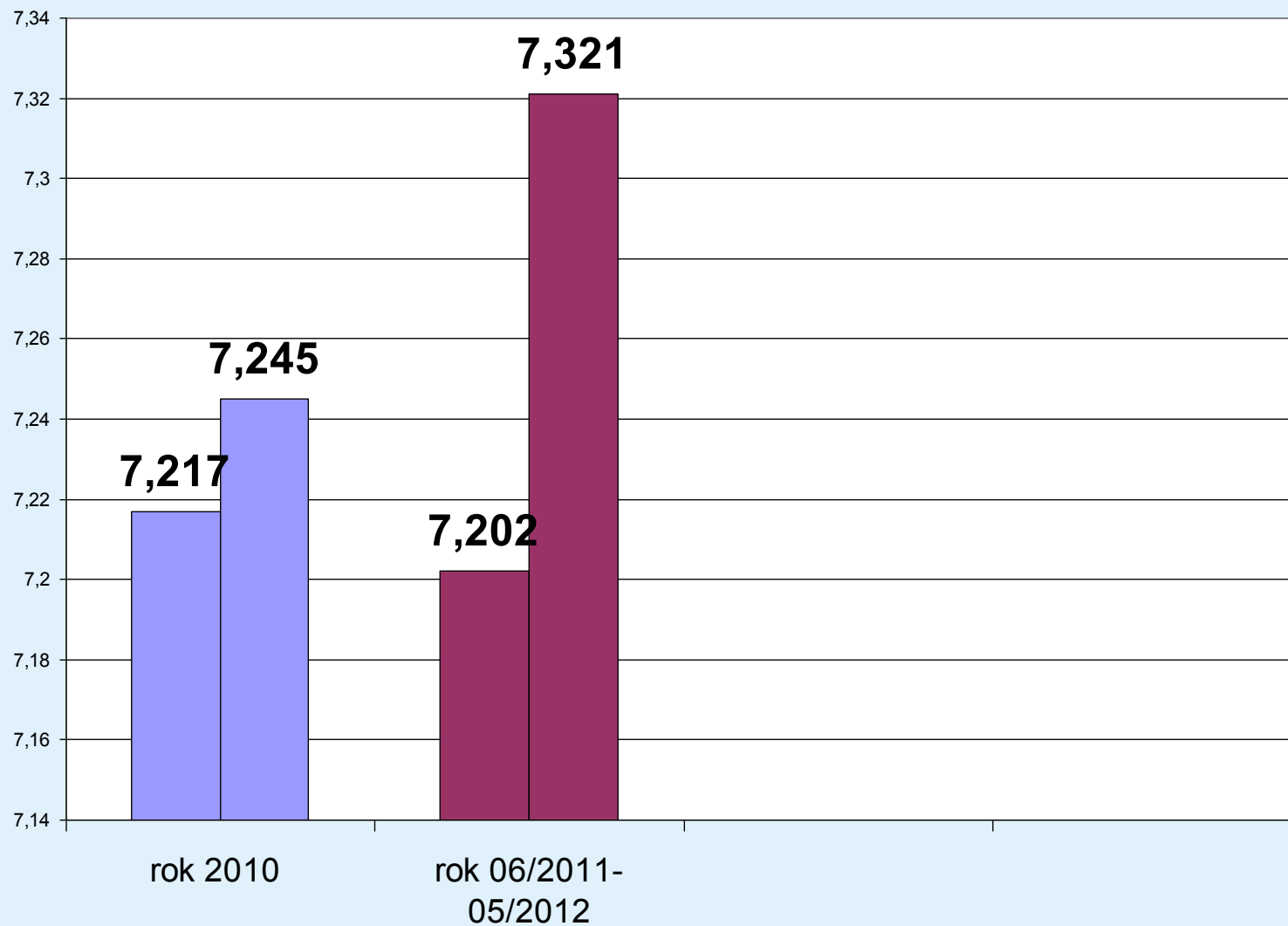




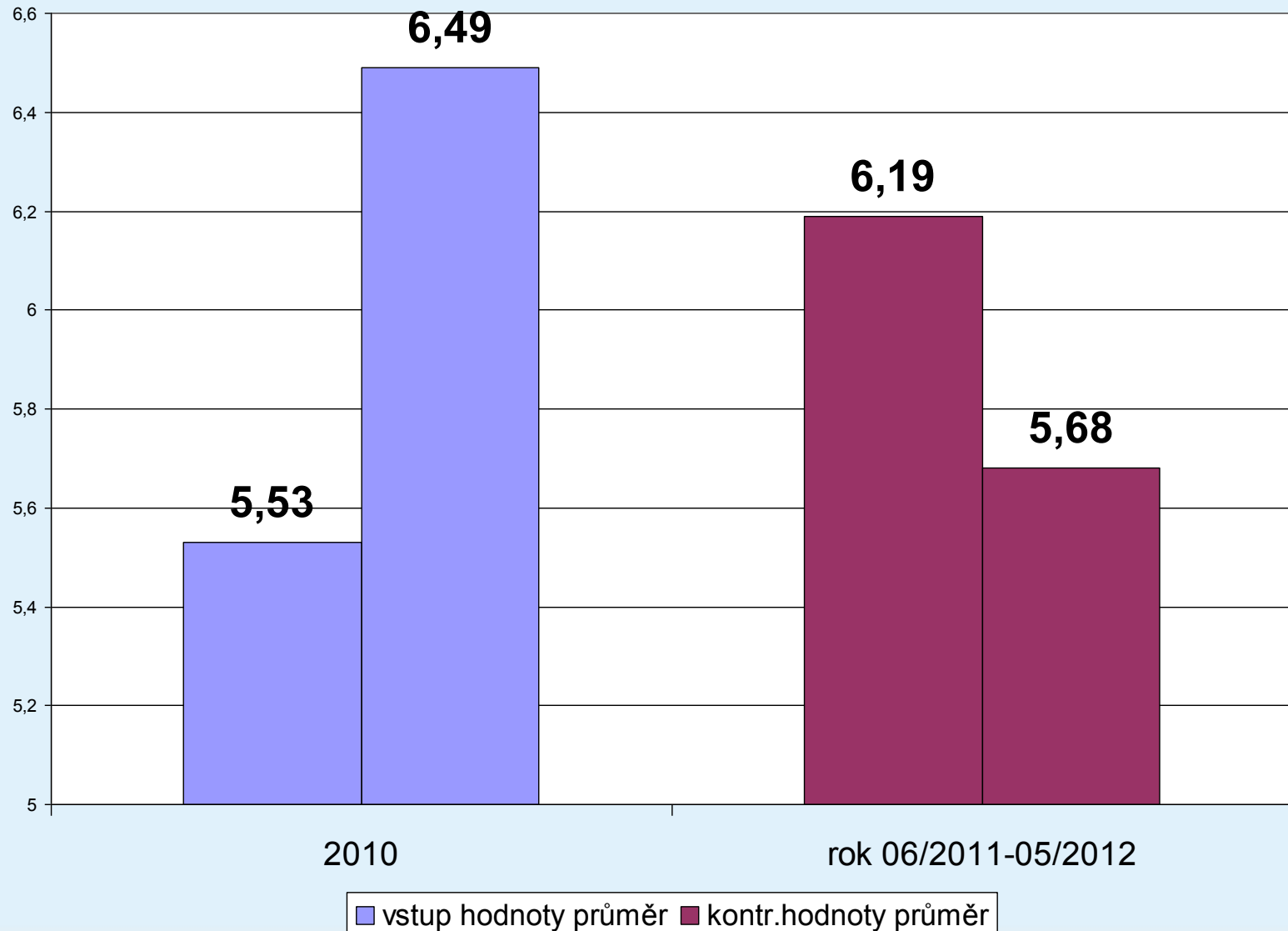
# Trombocyty



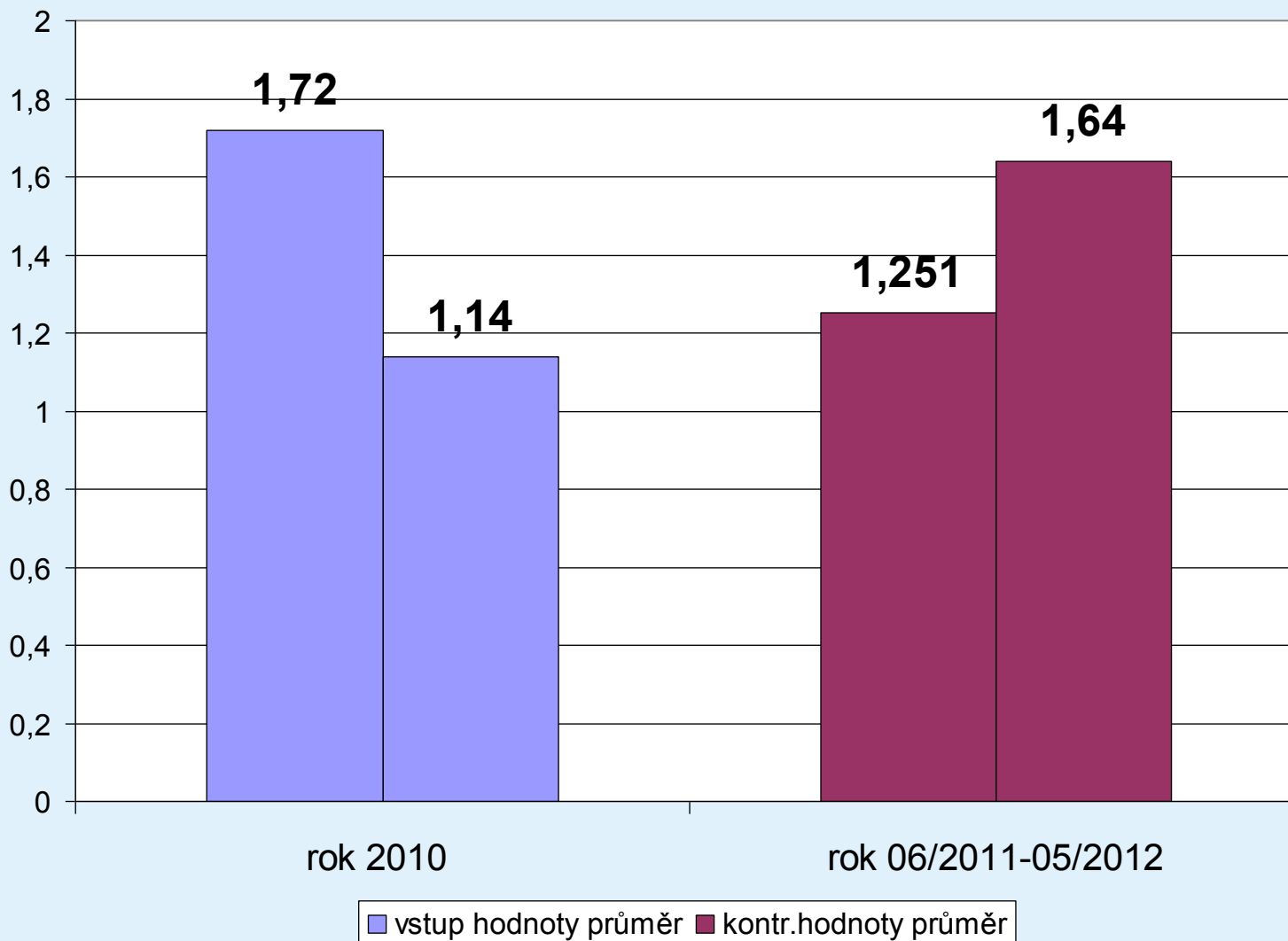
# pH



# Laktát mmol/l

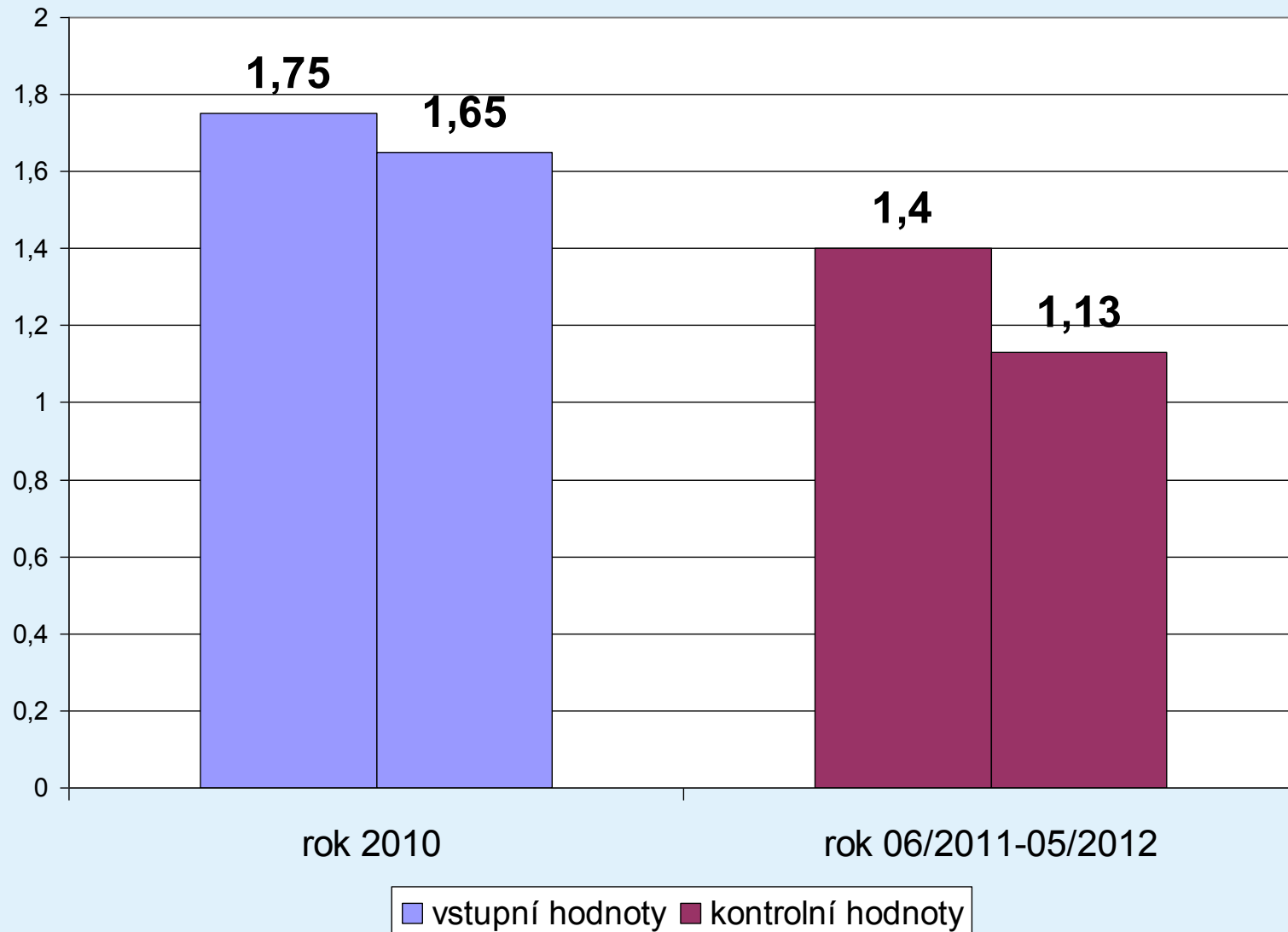


# Fibrinogen g/l

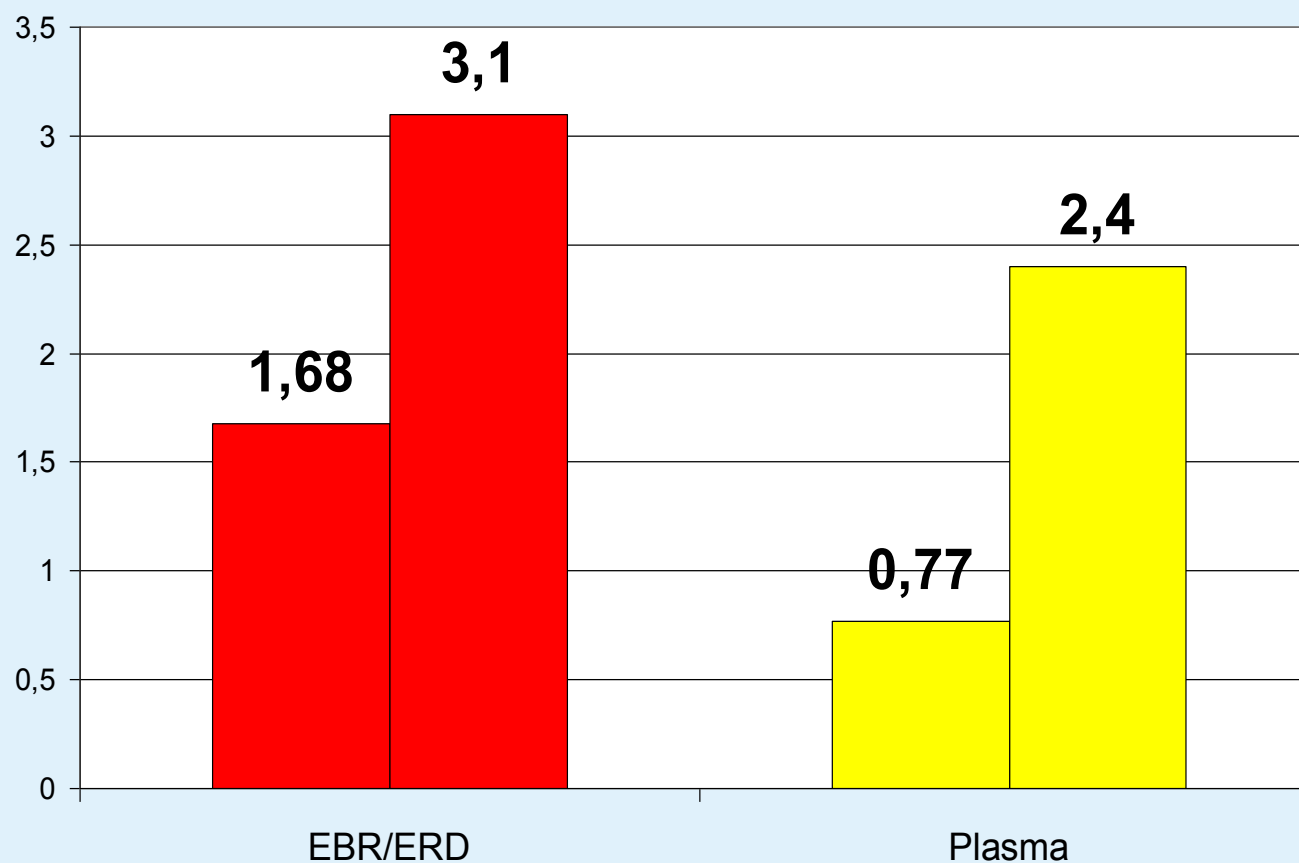




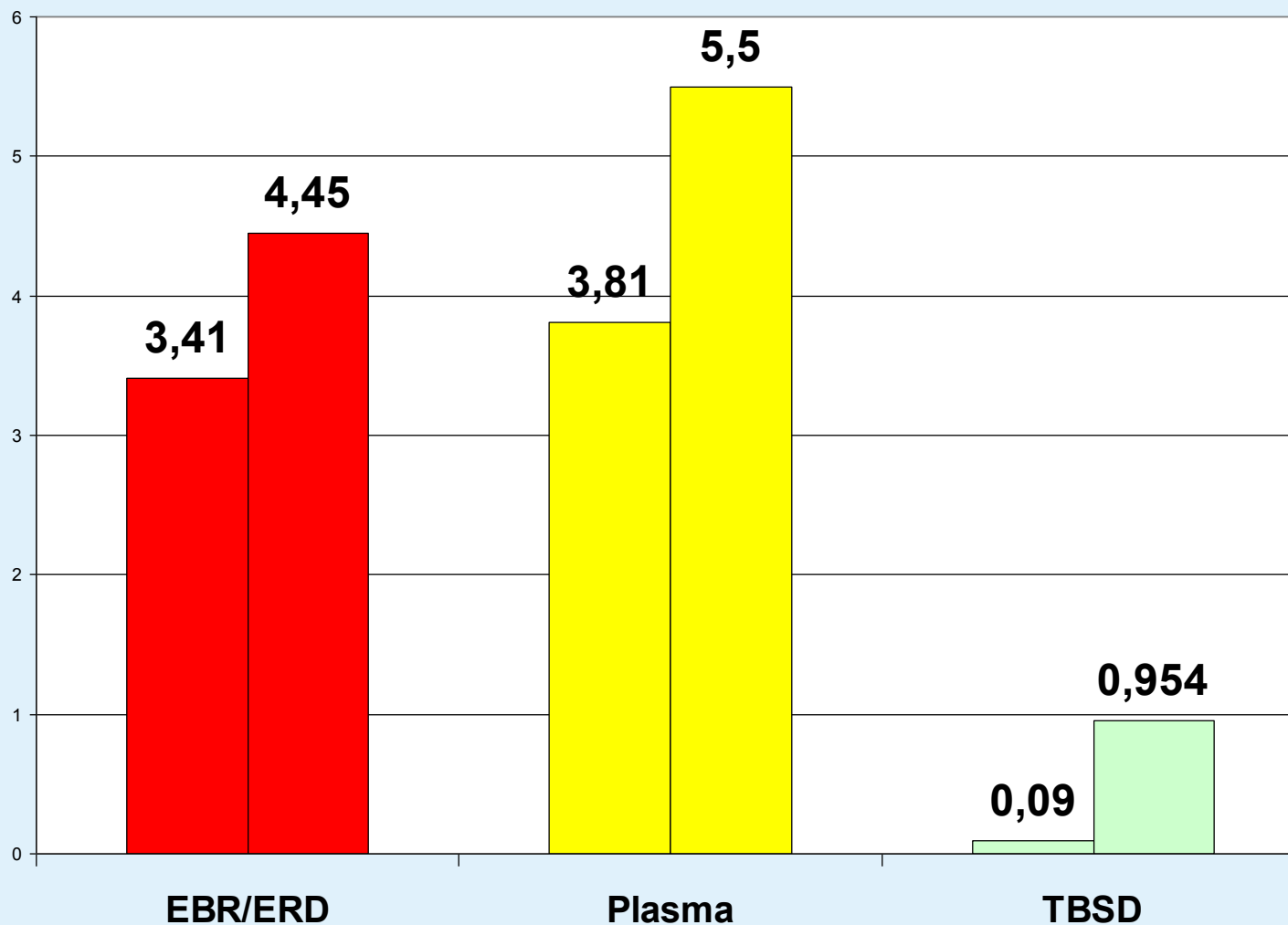
# INR



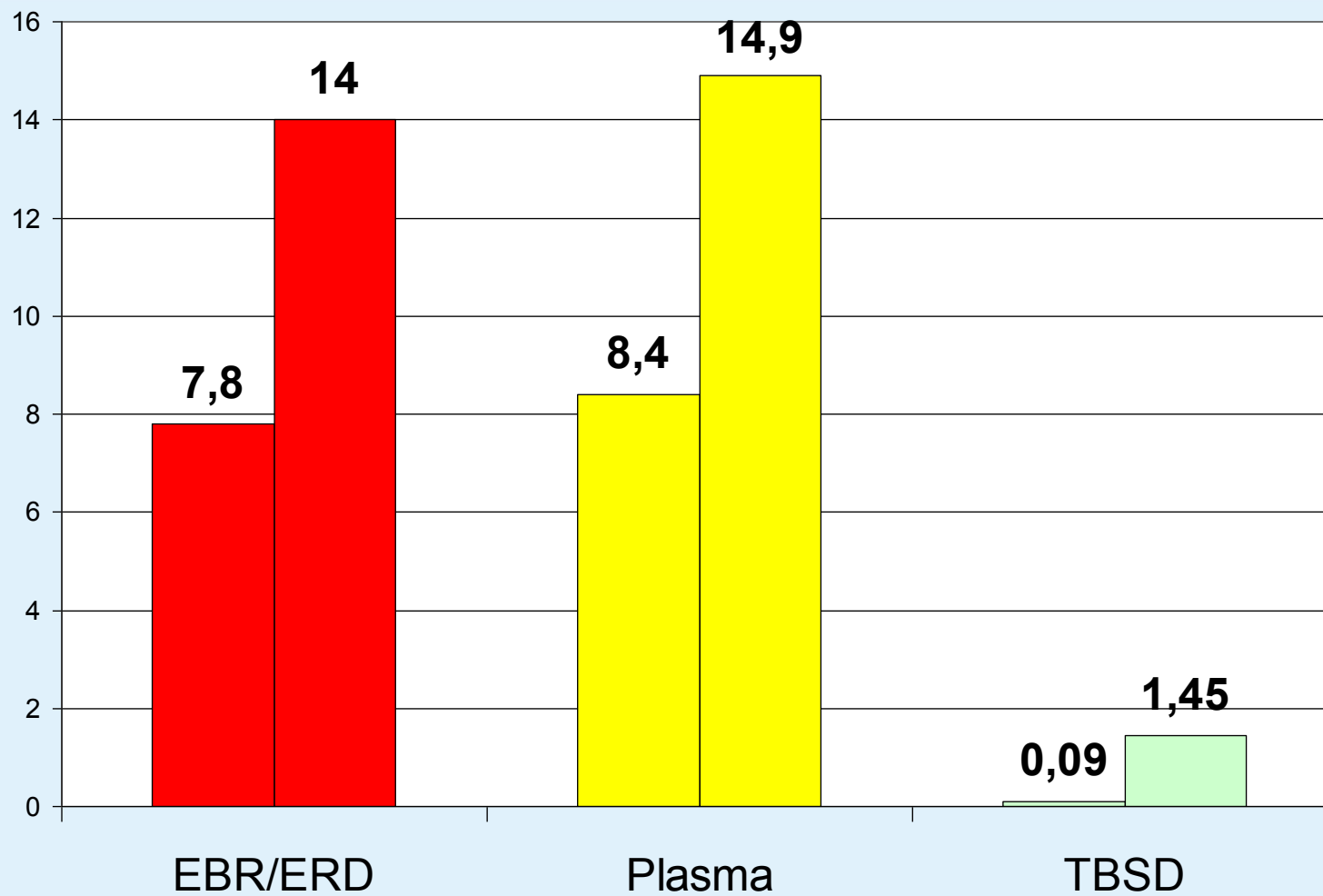
# Transfúzní přípravky na UP



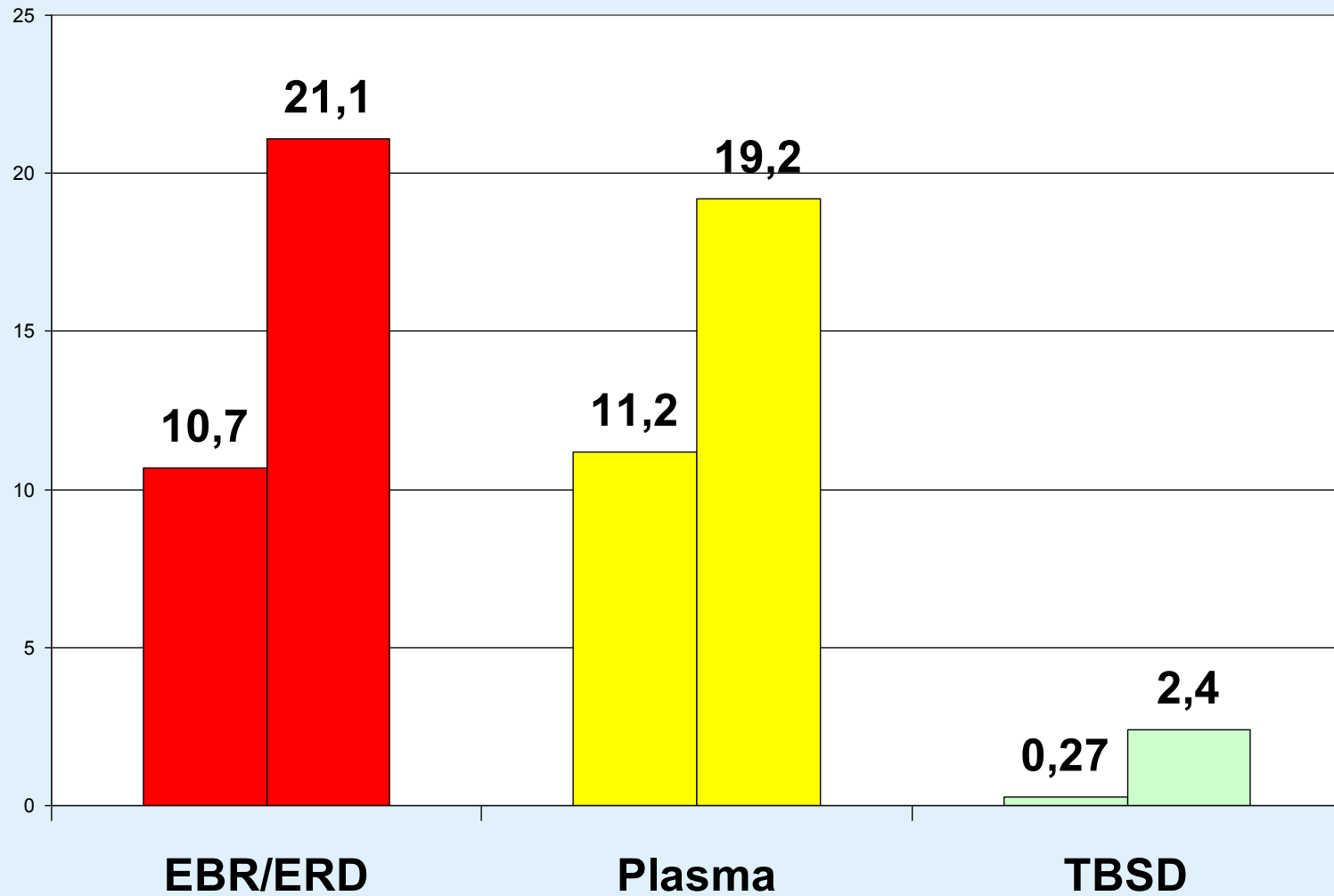
# TP na COS



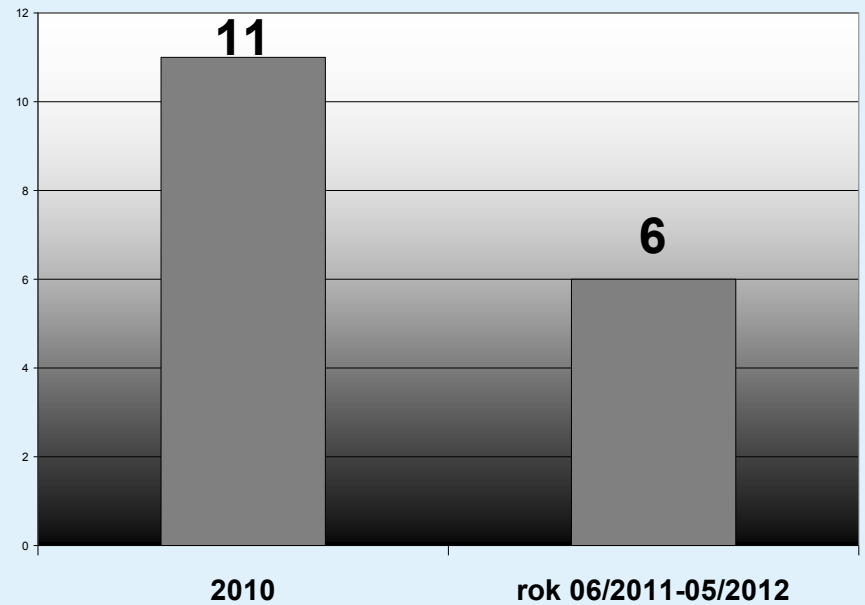
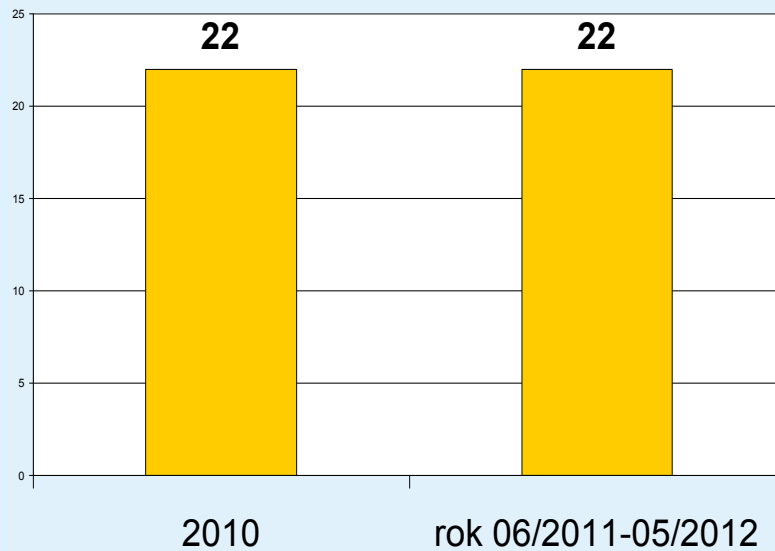
# TP za 24 hod.



# TP - celkově



# ŽOK + exity



- Slibná a účinná možnost ovlivnění traumatické koagulopatie a mortality.
- Přínos - zlepšení tíže hemoragického šoku
  - zlepšení laboratorních hodnot  
KO + koagulace
- Kontrolní hodnoty – významnější vypovídací schopnost o adekvátním vedení volumoresuscitace

# Kritéria spuštění MTP

komplex závažnosti poranění

klinický stav pacienta

stupeň hemoragického šoku

reakce na úvodní volumoresuscitaci

laboratorní hodnoty

ošetřitelnost zdroje krvácení



# Timing MTP

- včasně na UP
- pokračování v perioperační i postoperační péči

A wide-angle photograph of a modern hospital operating room. The room is brightly lit by large windows and overhead surgical lights. In the foreground, a surgical table with a blue and white mattress is positioned. To the left, there is a red cabinet with drawers and a medical cart. In the background, another surgical table is visible, along with various medical monitors and equipment. A digital clock on the wall shows the time 10:11:41. The floor is a light-colored, polished material.

**Děkuji za pozornost**