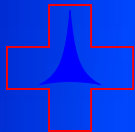
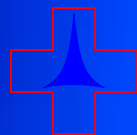
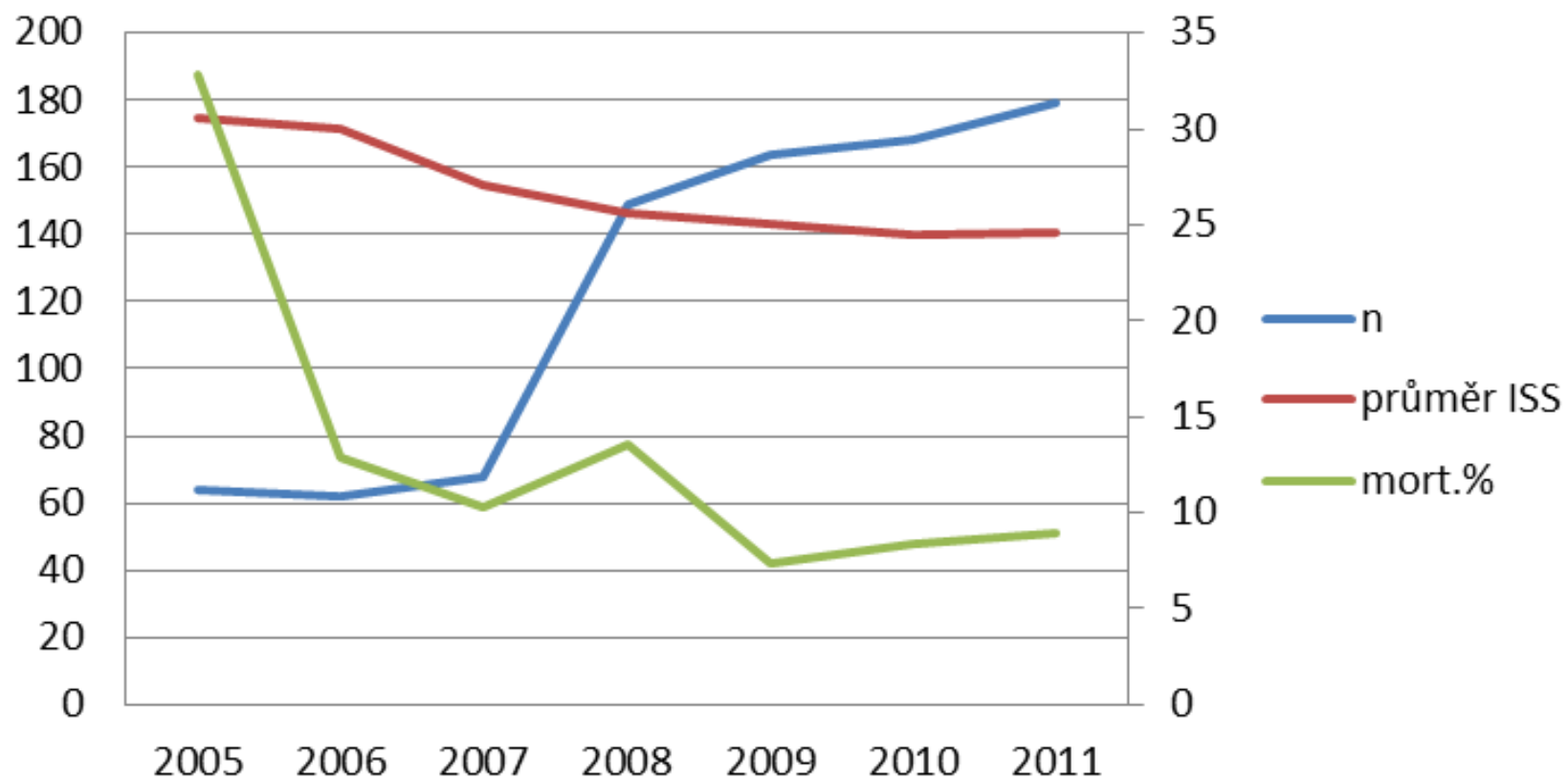


# Soubor polytraumatizovaných pacientů KNL v roce 2011

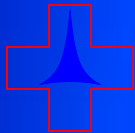
F. Čechlovský, J. Šrám, R. Lukáš, Z. Reiterová



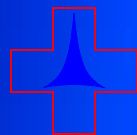
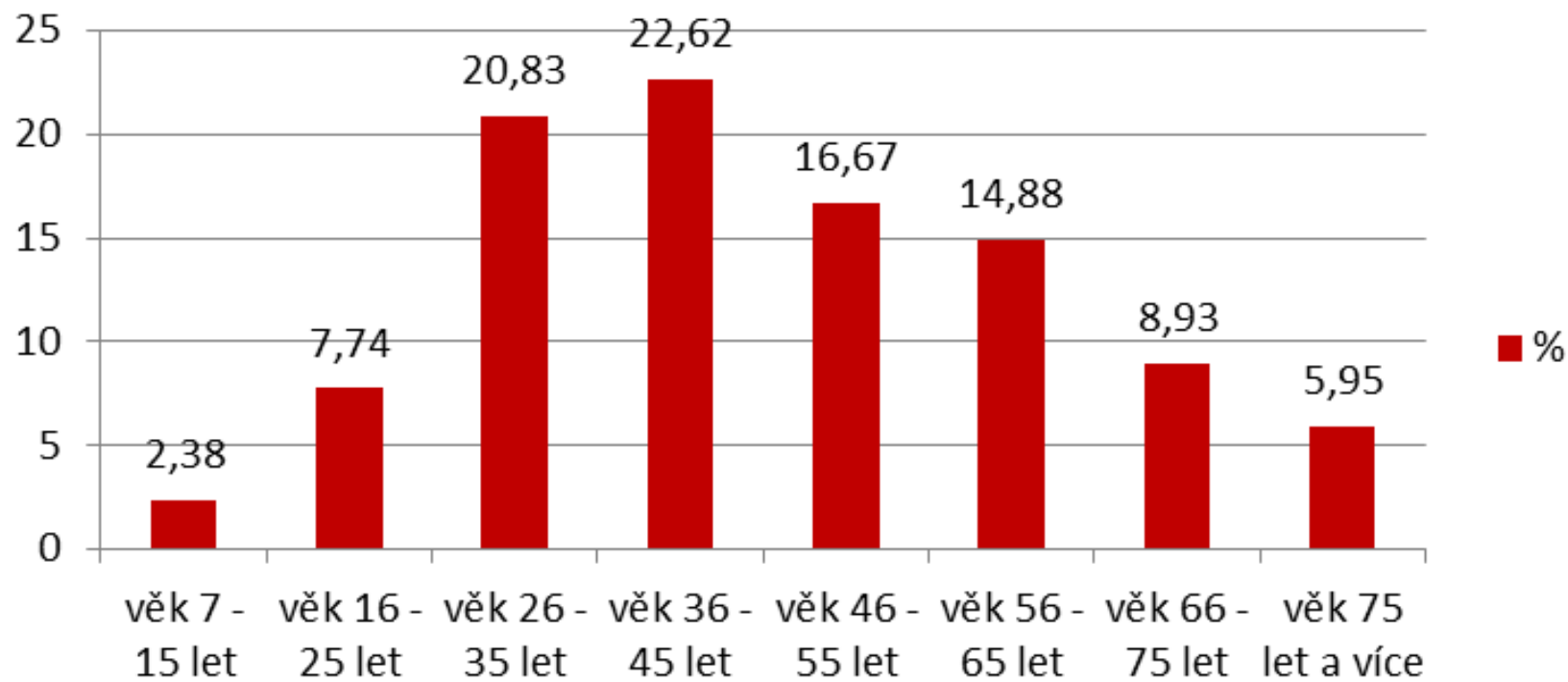
# Polytraumata 2005 - 2011



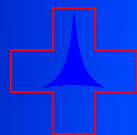
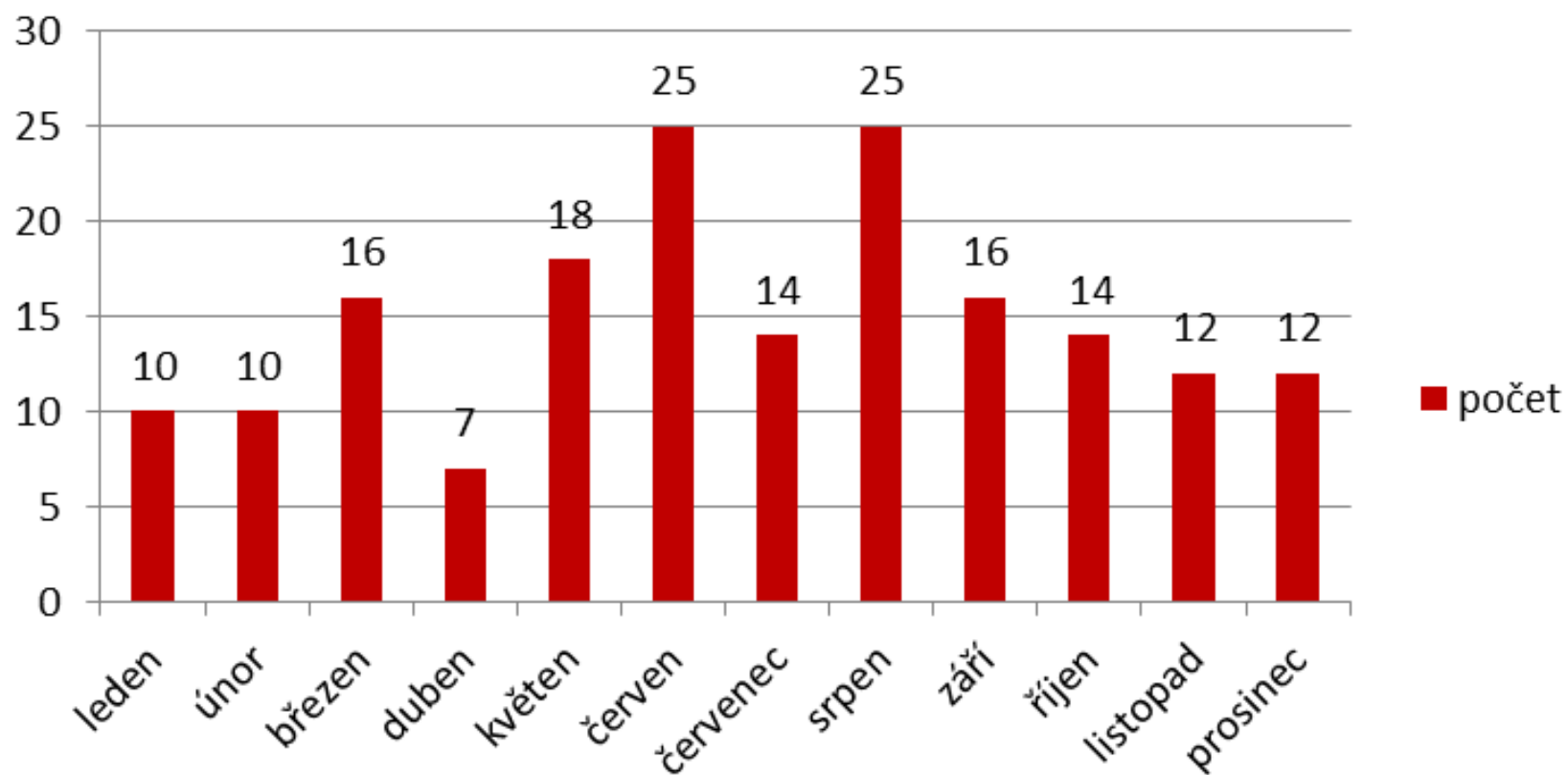
- období 1.1.2011 – 31.12.2011
- ISS skóre na příjmu >16
- celkem 179 pacientů ( 34 žen a 145 mužů)
- 14 zemřelých



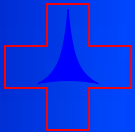
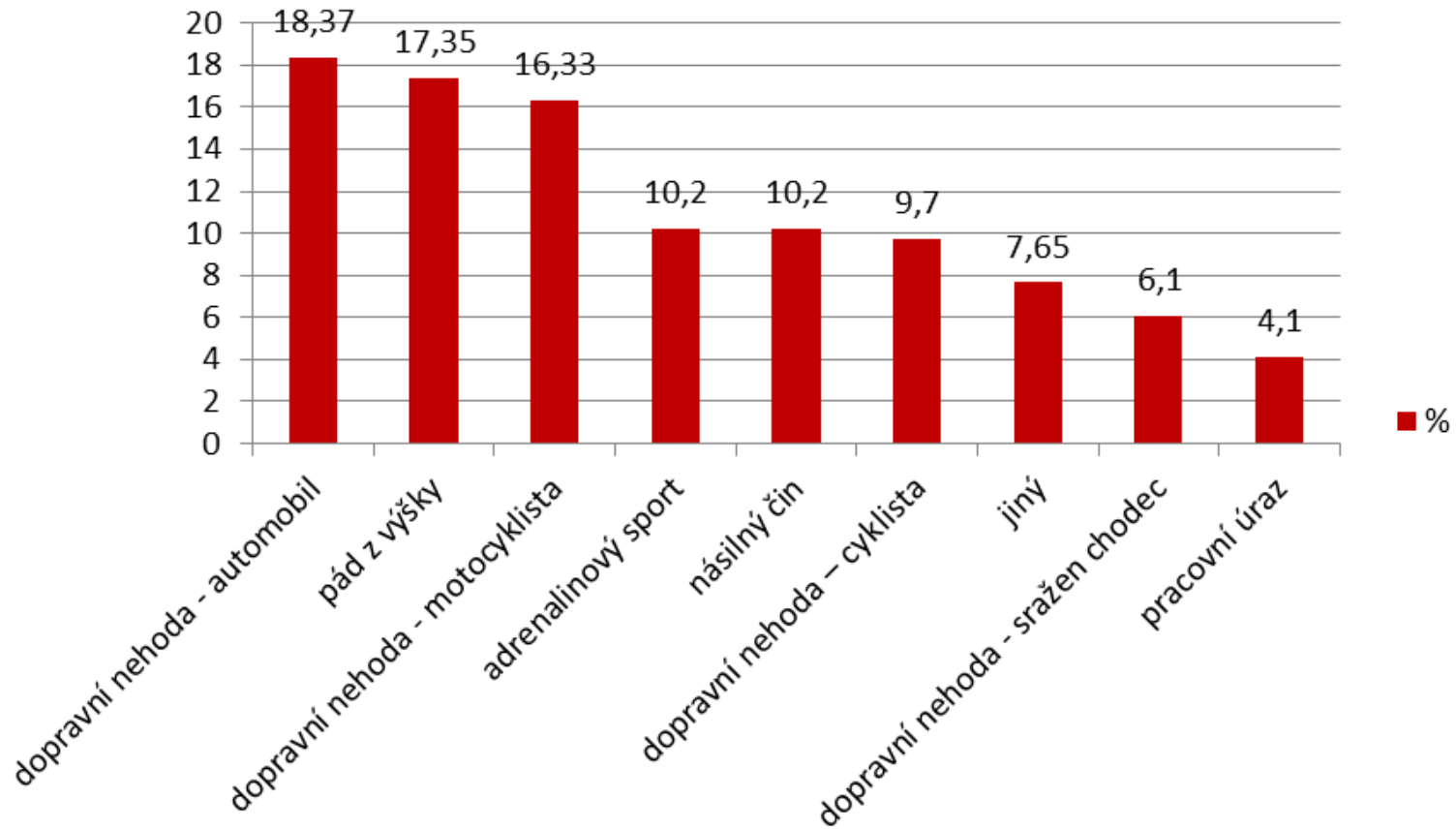
## Počet polytraumatizovaných pacientů dle věku



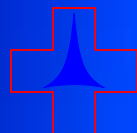
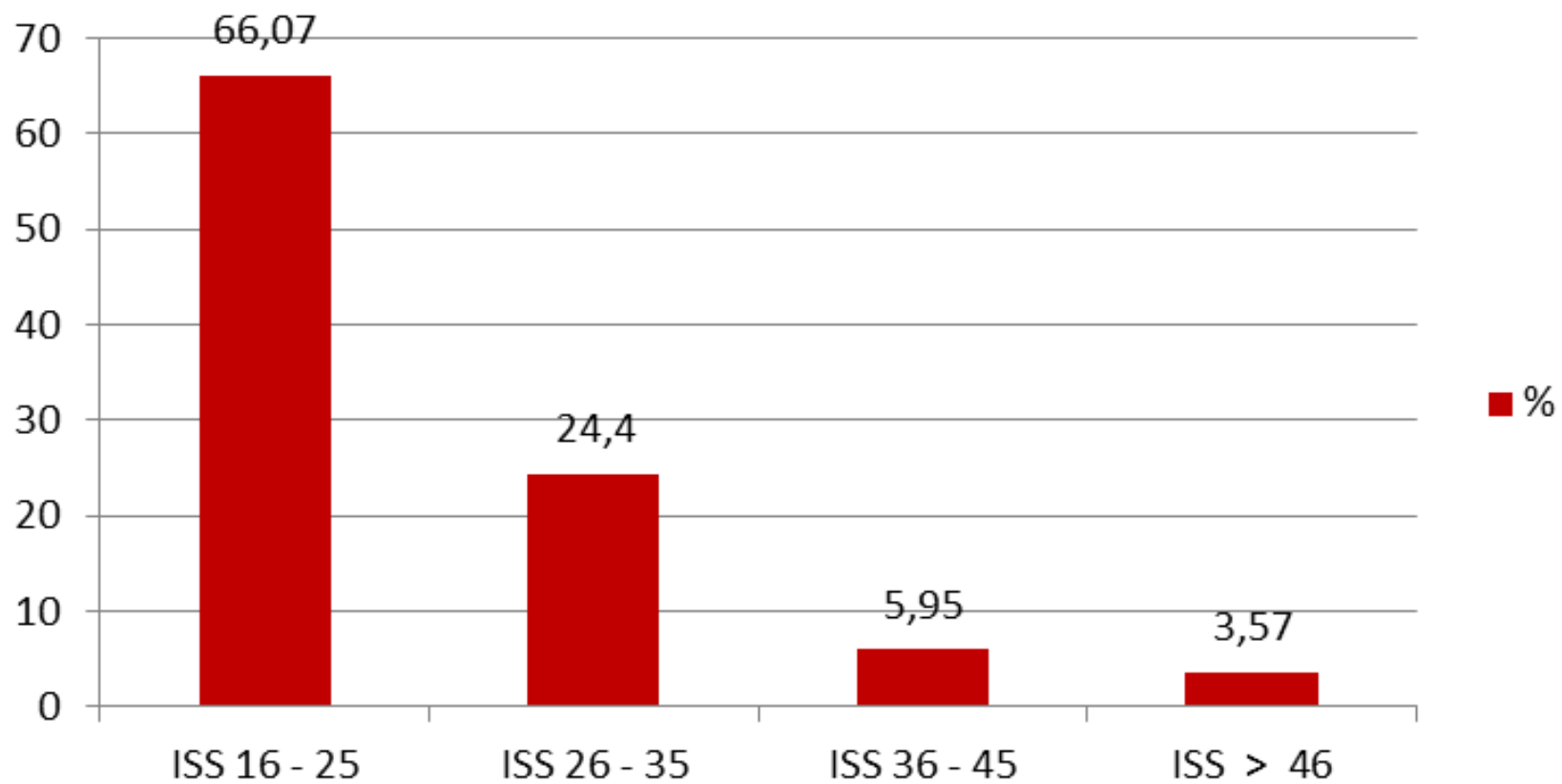
## Distribuce polytraumat dle měsíců



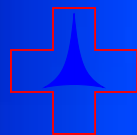
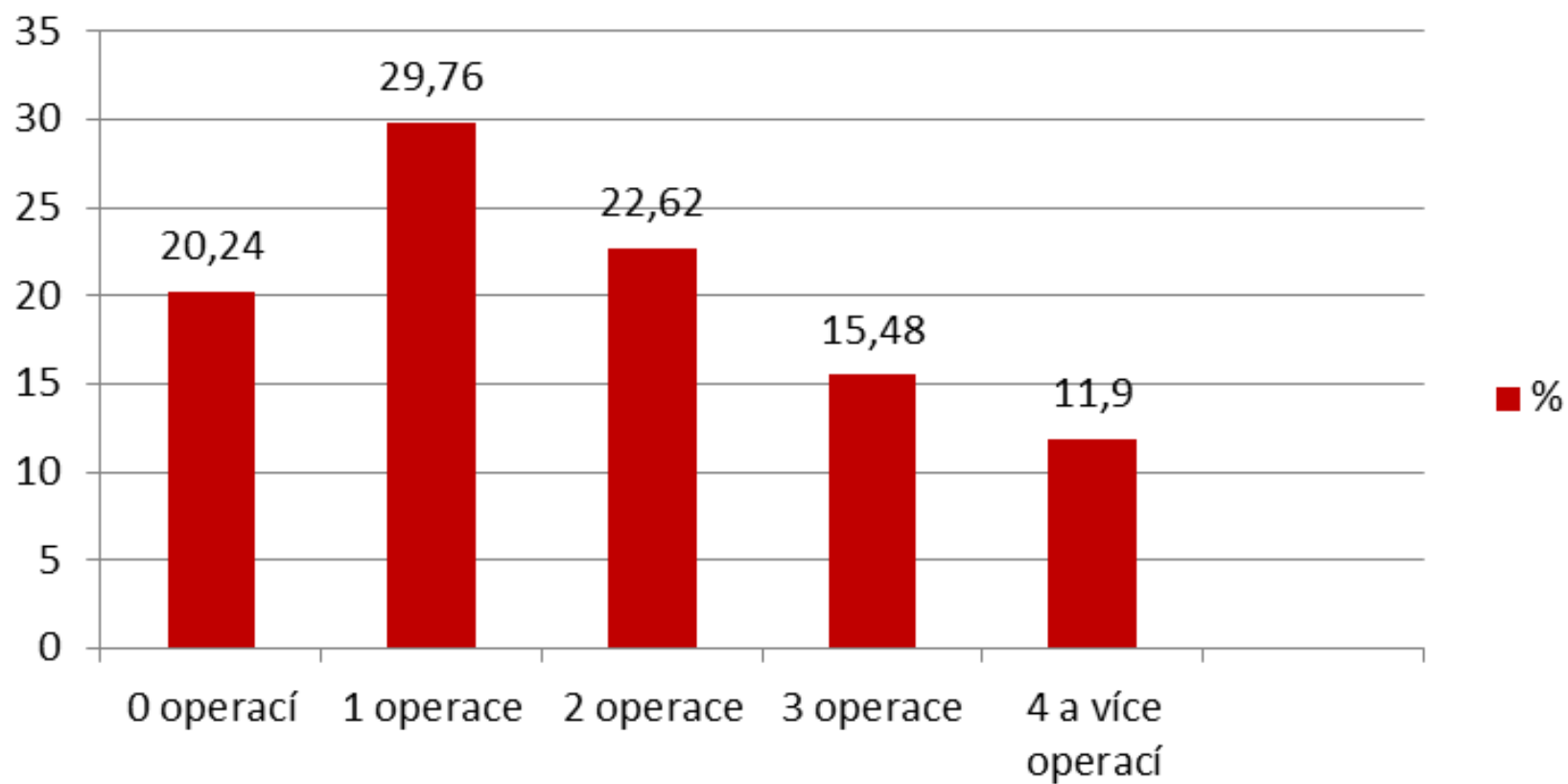
## Graf příčin polytraumat



# Hodnota ISS

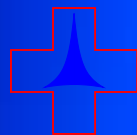
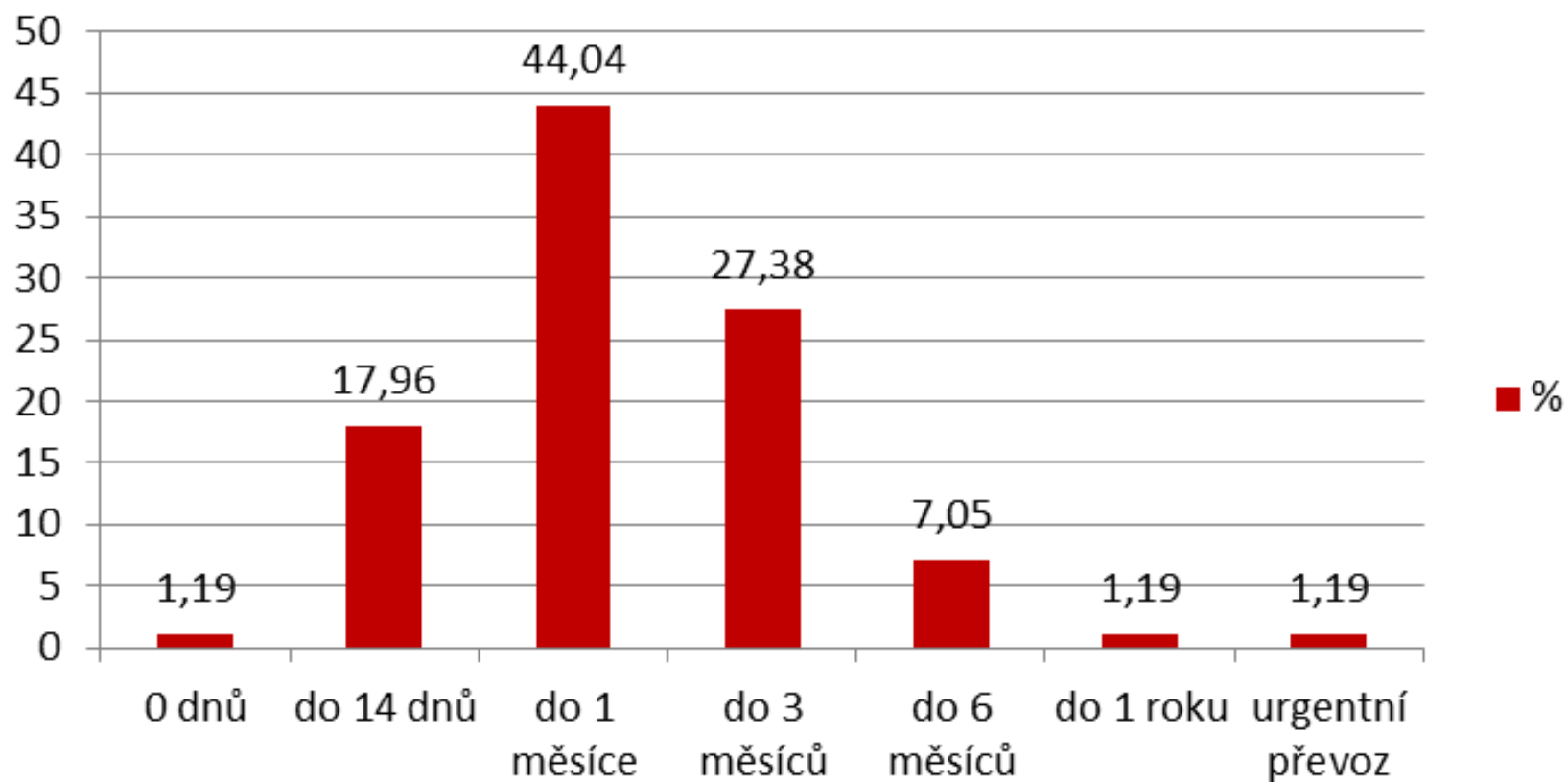


## Počet operací

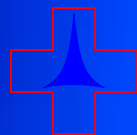
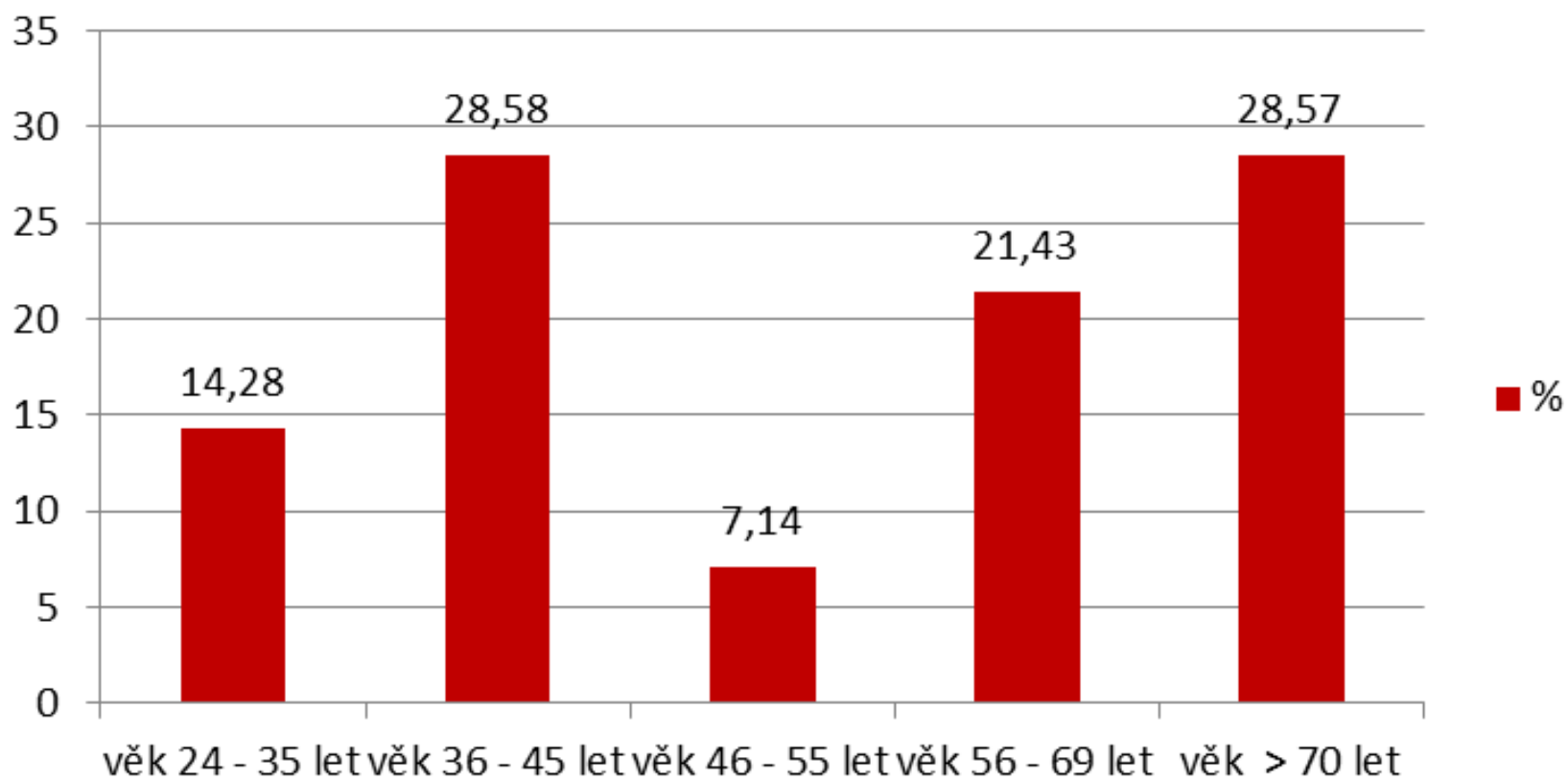




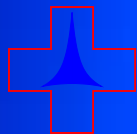
## Délka hospitalizace



## Počet zemřelých dle věku



- muži středního věku
- dopravní nehody
- období prázdnin
- zlom v době léčení delší než 1 měsíc
- 60% propuštěno do 1 měsíce



Děkuji za pozornost

