

Možnosti a limity stimulace vnímání

- poznámky z praxe -

Mgr. J. Dresslerová,RS
KARIM FN Brno Bohunice

dresslerova@centrum.cz

Stimulace vnímání...

...něco nového v ošetrovatelské praxi ?

Proč

Komu

Kdy

Kdo

Kde

Jak



Podpora vnímání a kinestetická manipulace jsou způsobem péče, je to taková „trochu jiná“ ošetrovatelská praxe...

Jedná se o ošetrovatelské koncepty, avšak rodinní příslušníci mají nezastupitelnou úlohu při péči ...

Týmová práce nutností...



Příjmení, jméno : _____

Dg. : _____

Alergie : _____

Prosíme všechny, aby dodržovali při kontaktu s pacientem

oslovení _____

iniciální dotek _____

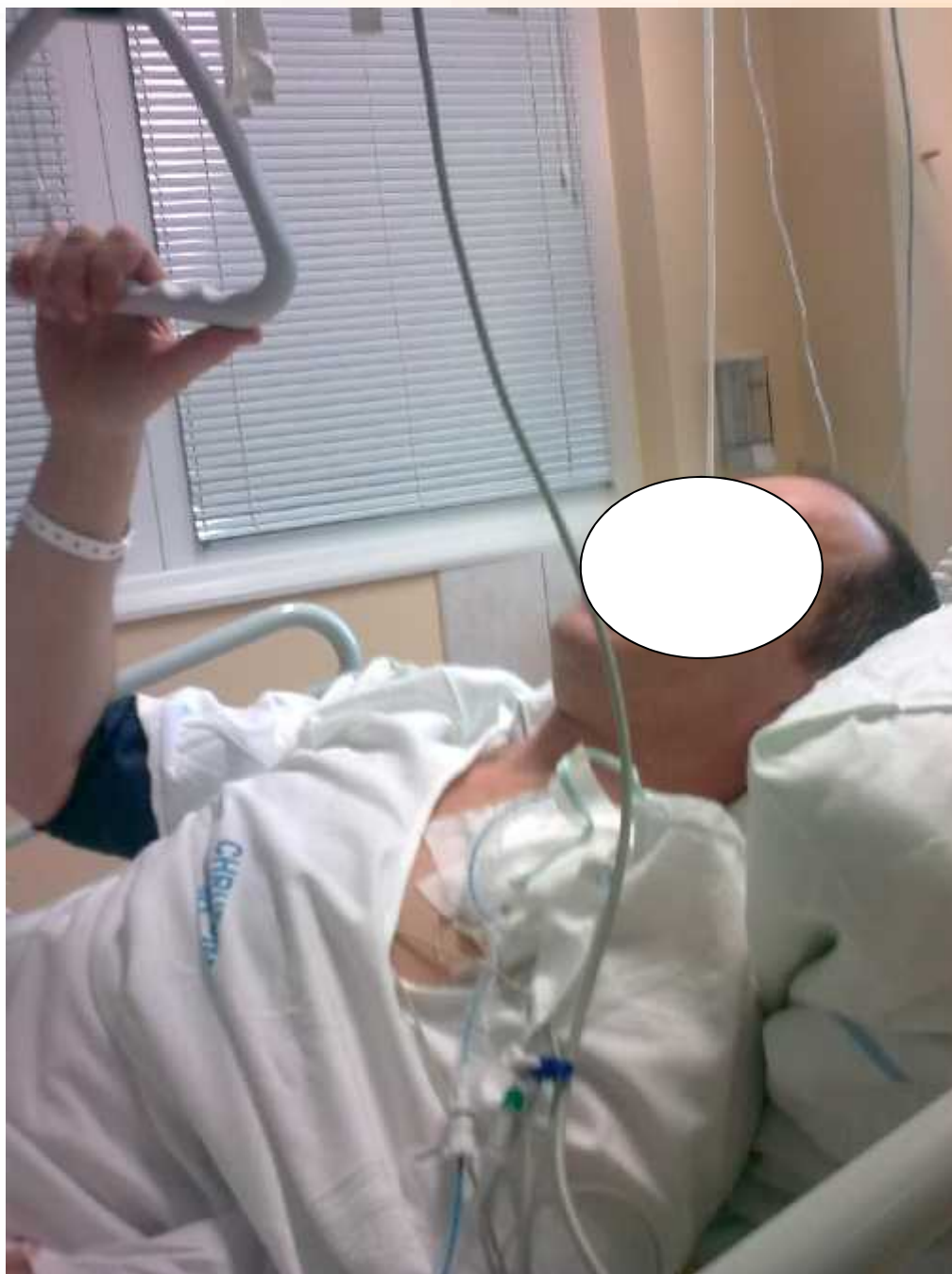
Možnosti...

Záleží na jednom každém z nás, co chceme pro pacienta (příbuzného) udělat... nebo také ne.



Kdo chce, ten může.

Kdo chce, hledá způsoby...



**...většina
nemocničních
zařízení v ČR
zřejmě preferuje
bílou barvu...**







Ručníky pro pacienty

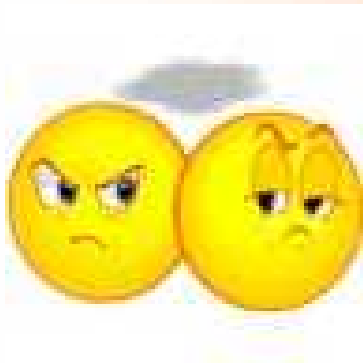


Pomůcky pro haptickou stimulaci

Limity...

...kdo nechce, hledá důvody...

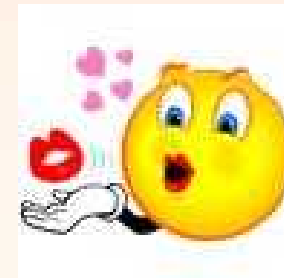
- ekonomické
 - personální
 - názorové
 - časové
 - ze strany příbuzných



a další a další....

Když chceme...

- Srozumitelné informace rodině - spolupráce !
- Reálné cíle
- Kontinuální sledování pacienta, snaha porozumět
- Tým - každý ví, co je jeho úkolem
- Dokumentace - sdílení informací pečujícími
- Víra, důvěra





Pomůcky získané od rodiny...



...pokud chcete něco změnit -

začněte hned !

...přemýšlejte...

...nebojte se...

...vytrvejte...

... a věřte

Hezký den

