

# Ultrazvukový přístroj na anesteziologickém stolku

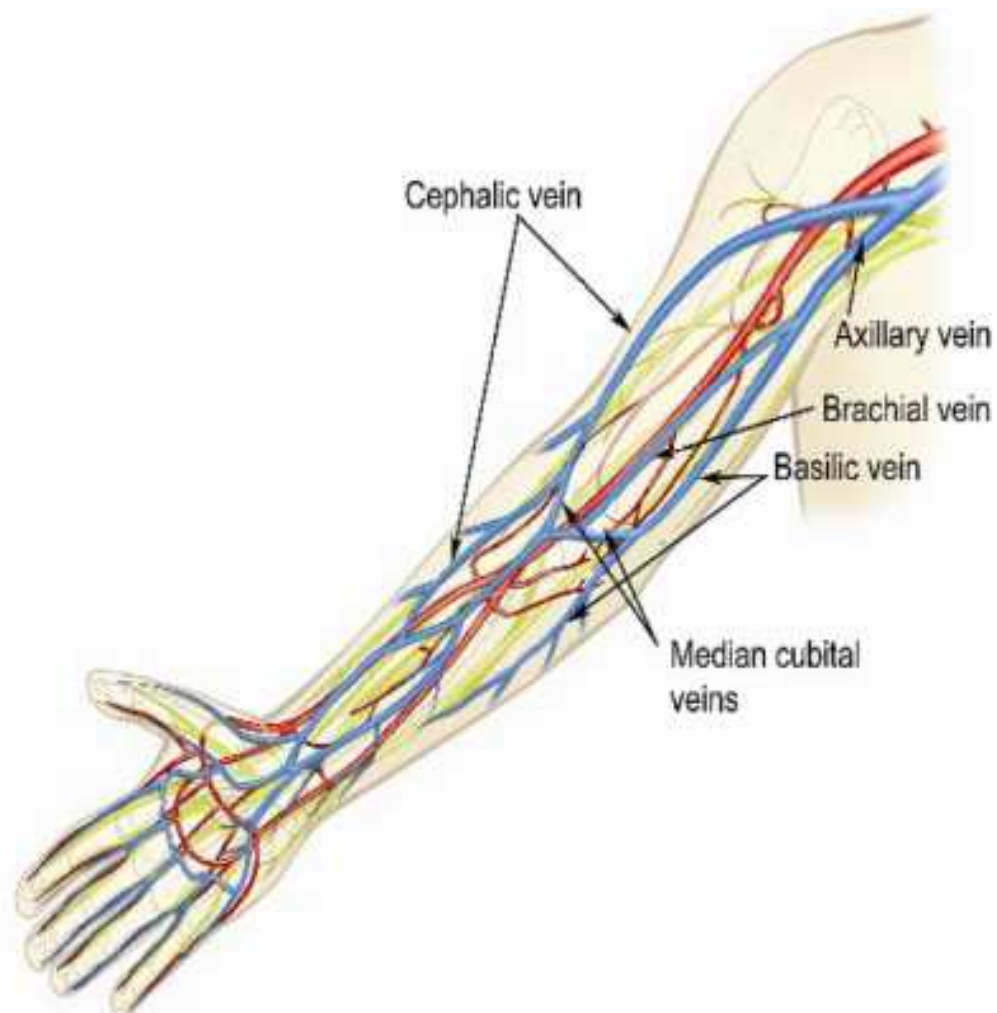
Dušan Mach

ARO Nové Město na Moravě

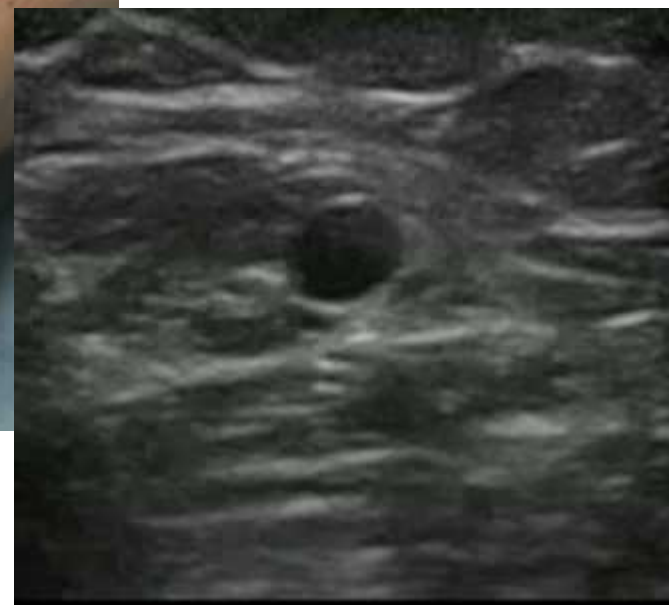
# Ultrazvukový přístroj na anesteziologickém stolku



# Ultrazvukový přístroj na anesteziologickém stolku



# Ultrazvukový přístroj na anesteziologickém stolku



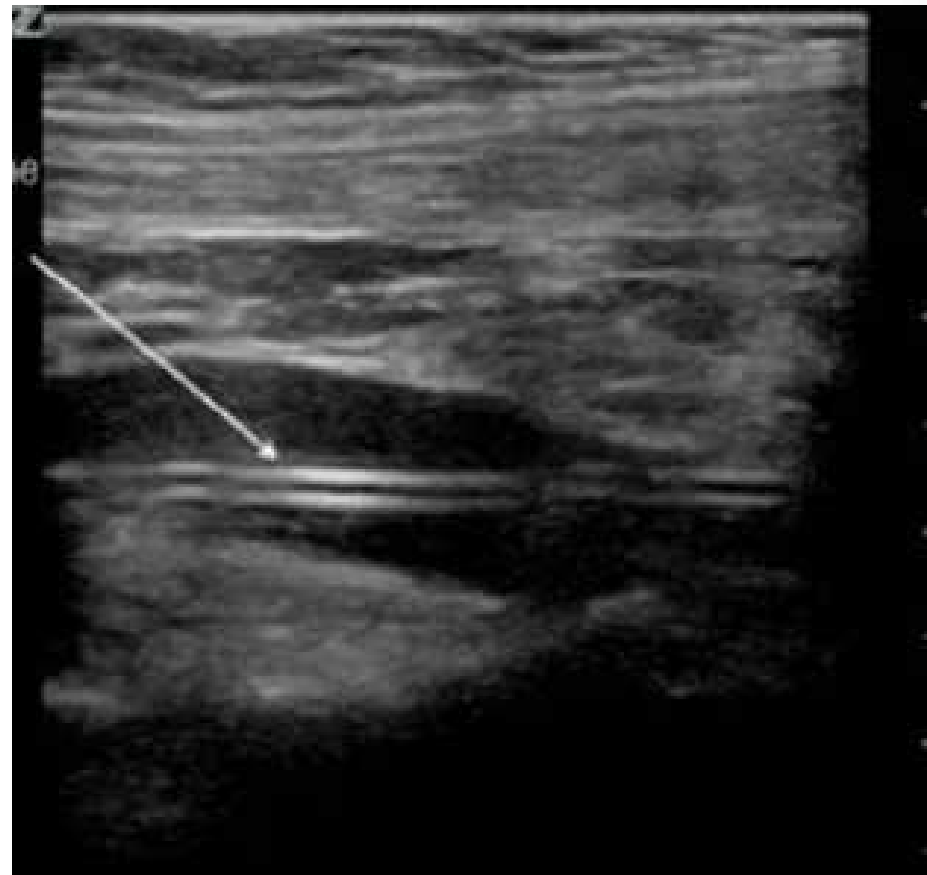
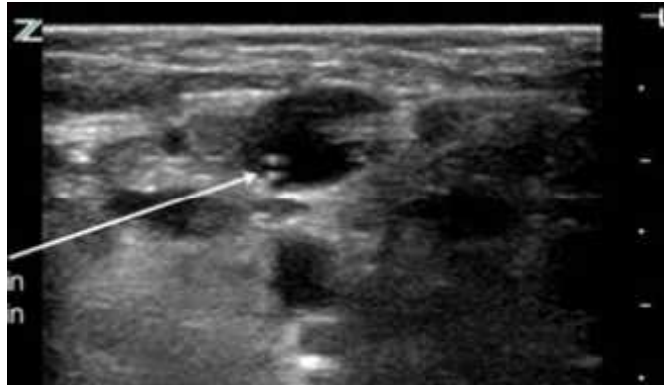
[J Ultrasound Med. 2010 May;29\(5\):741-7](#)

**Comparison of infection rates among ultrasound-guided versus traditionally placed peripheral intravenous lines.**

[Adhikari S](#), [Blaivas M](#), [Morrison D](#), [Lender L](#).

Department of Emergency Medicine, University of Nebraska Medical Center, Omaha, Nebraska, USA.

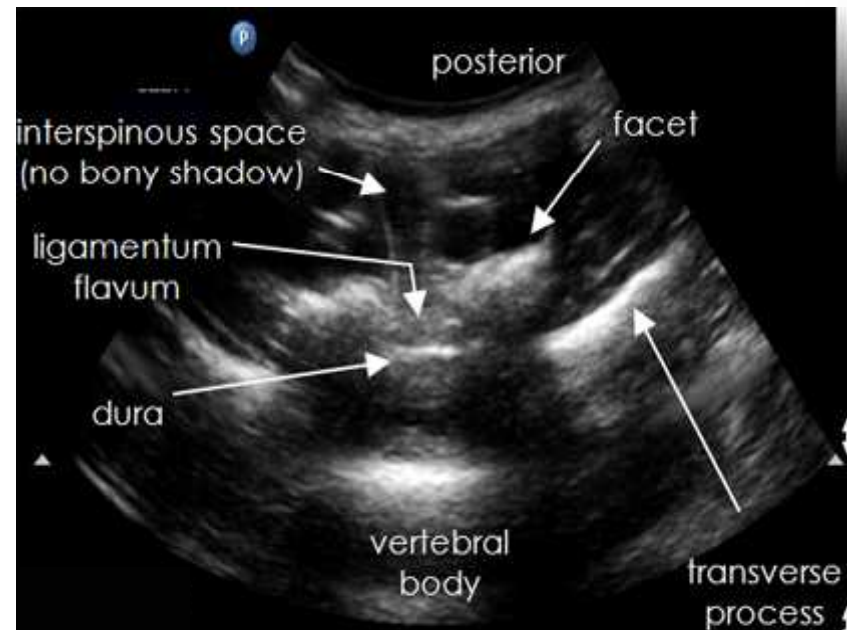
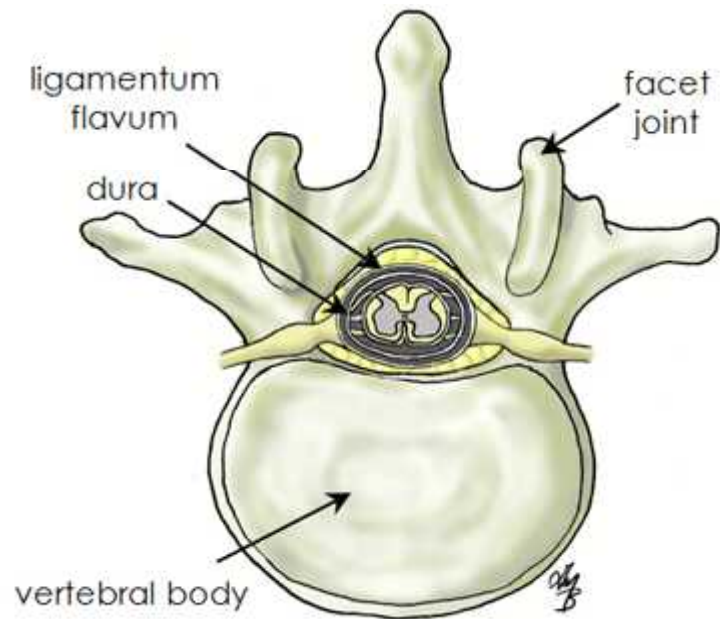
# Ultrazvukový přístroj na anesteziologickém stolku -PICC line



# Ultrazvukový přístroj na anesteziologickém stolku – neuroaxiální blokády

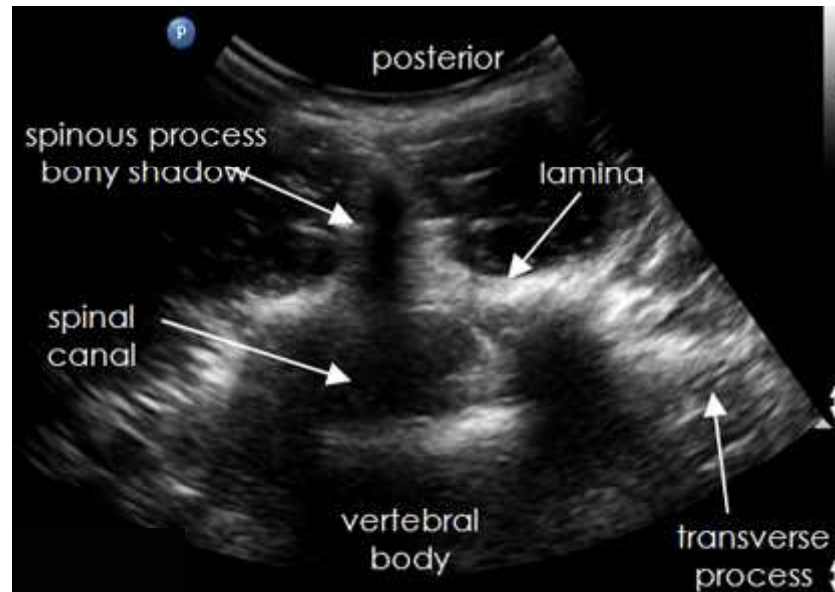
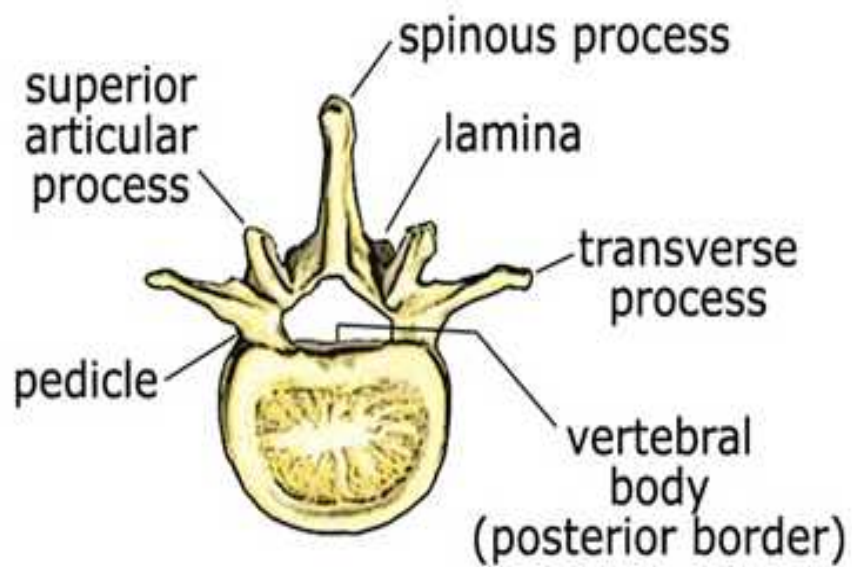


# Ultrazvukový přístroj na anesteziologickém stolku – neuroaxiální blokády





# Ultrazvukový přístroj na anesteziologickém stolku – neuroaxiální blokády





# Ultrazvukový přístroj na anesteziologickém stolku – neuroaxiální blokády



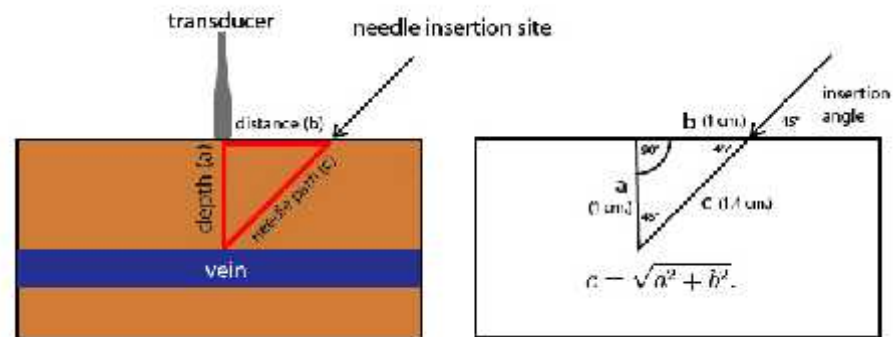
# Ultrazvukový přístroj na anesteziologickém stolku



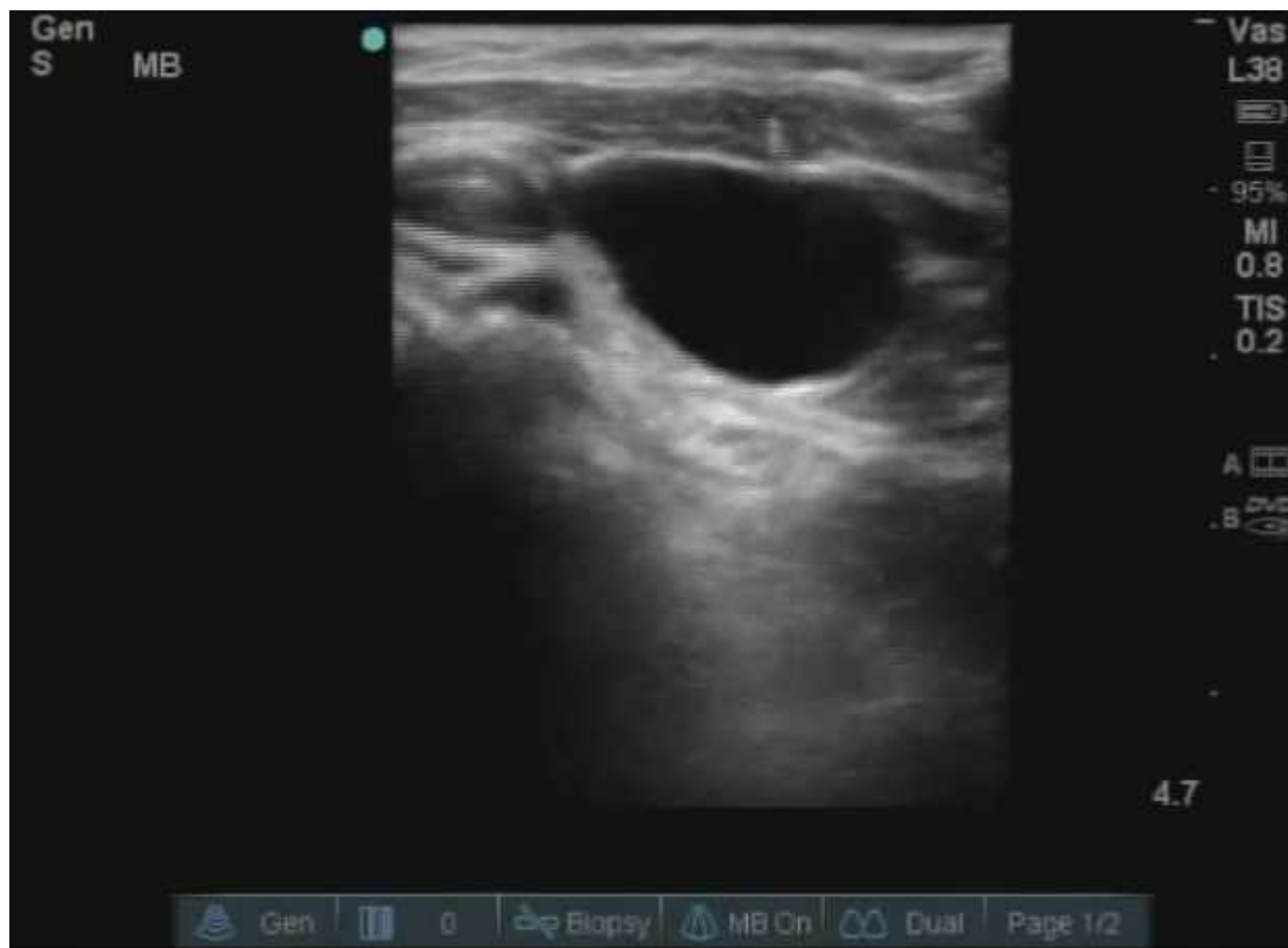
# Ultrazvukový přístroj na anesteziologickém stolku



# Ultrazvukový přístroj na anesteziologickém stolku



# Ultrazvukový přístroj na anesteziologickém stolku



# Ultrazvukový přístroj na anesteziologickém stolku



# Ultrazvukový přístroj na anesteziologickém stolku





# Ultrazvukový přístroj na anesteziologickém stolku



# Ultrazvukový přístroj na anesteziologickém stolku



# Ultrazvukový přístroj na anesteziologickém stolku

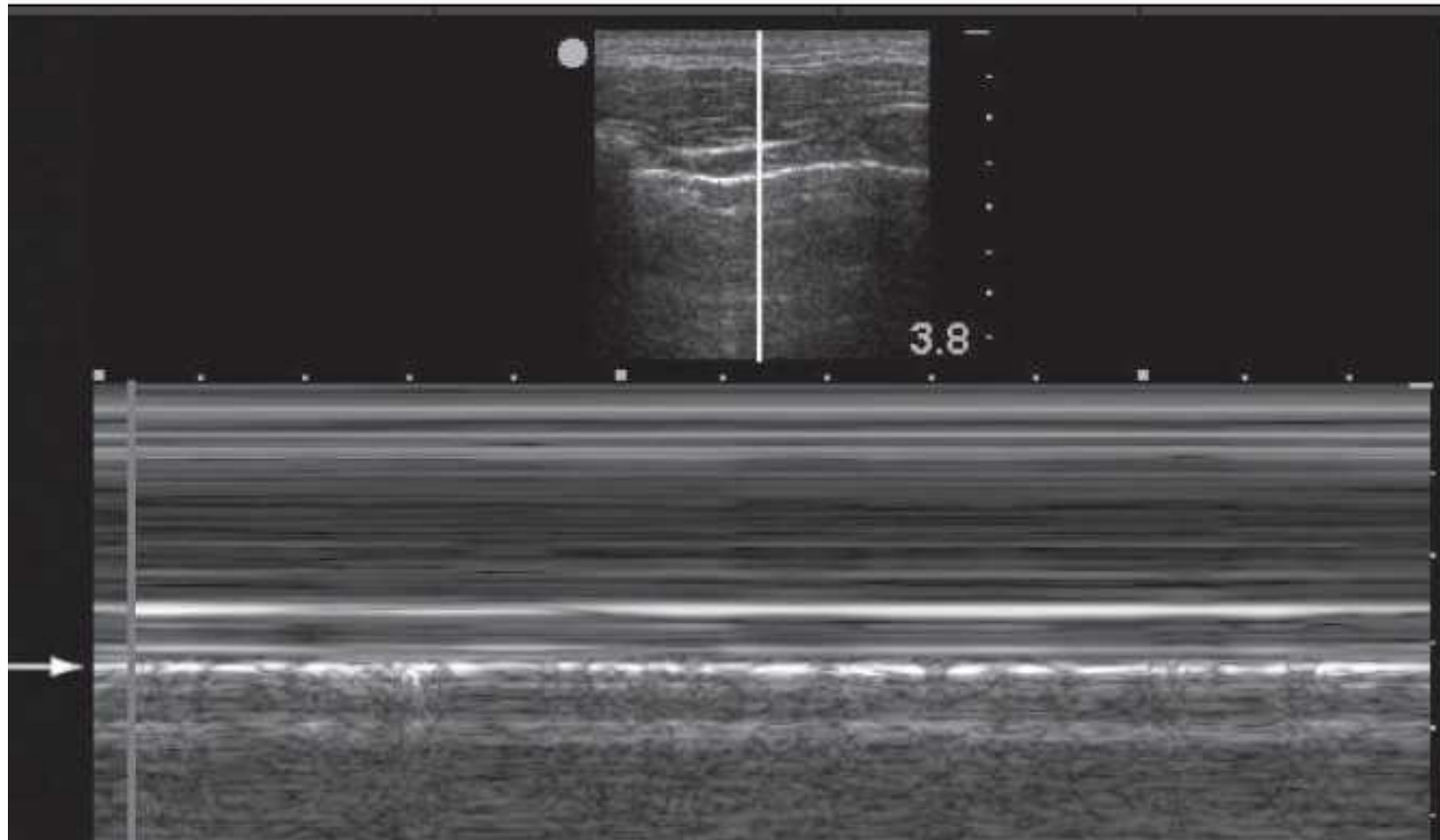


**Guidance on  
the use of  
ultrasound  
locating devices  
for placing  
central venous  
catheters**

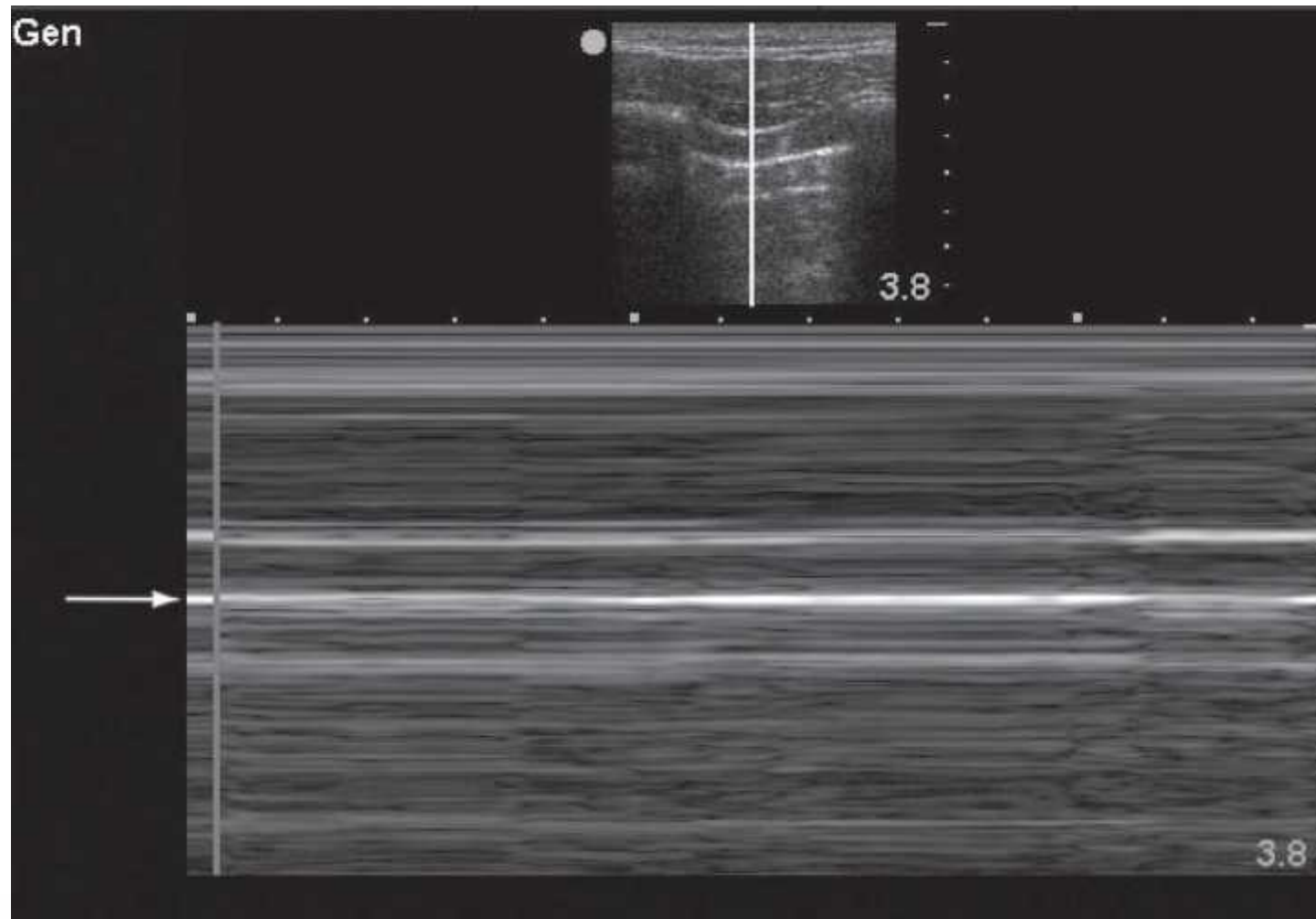
**1. Guidance**

- 1.1 Two-dimensional (2-D) imaging ultrasound guidance is recommended as the preferred method for insertion of central venous catheters (CVCs) into the internal jugular vein (IJV) in adults and children in elective situations.
- 1.2 The use of two-dimensional (2-D) imaging ultrasound guidance should be considered in most clinical circumstances where CVC insertion is necessary either electively or in an emergency situation.
- 1.3 It is recommended that all those involved in placing CVCs using two-dimensional (2-D) imaging ultrasound guidance should undertake appropriate training to achieve competence.
- 1.4 Audio-guided Doppler ultrasound guidance is not recommended for CVC insertion.

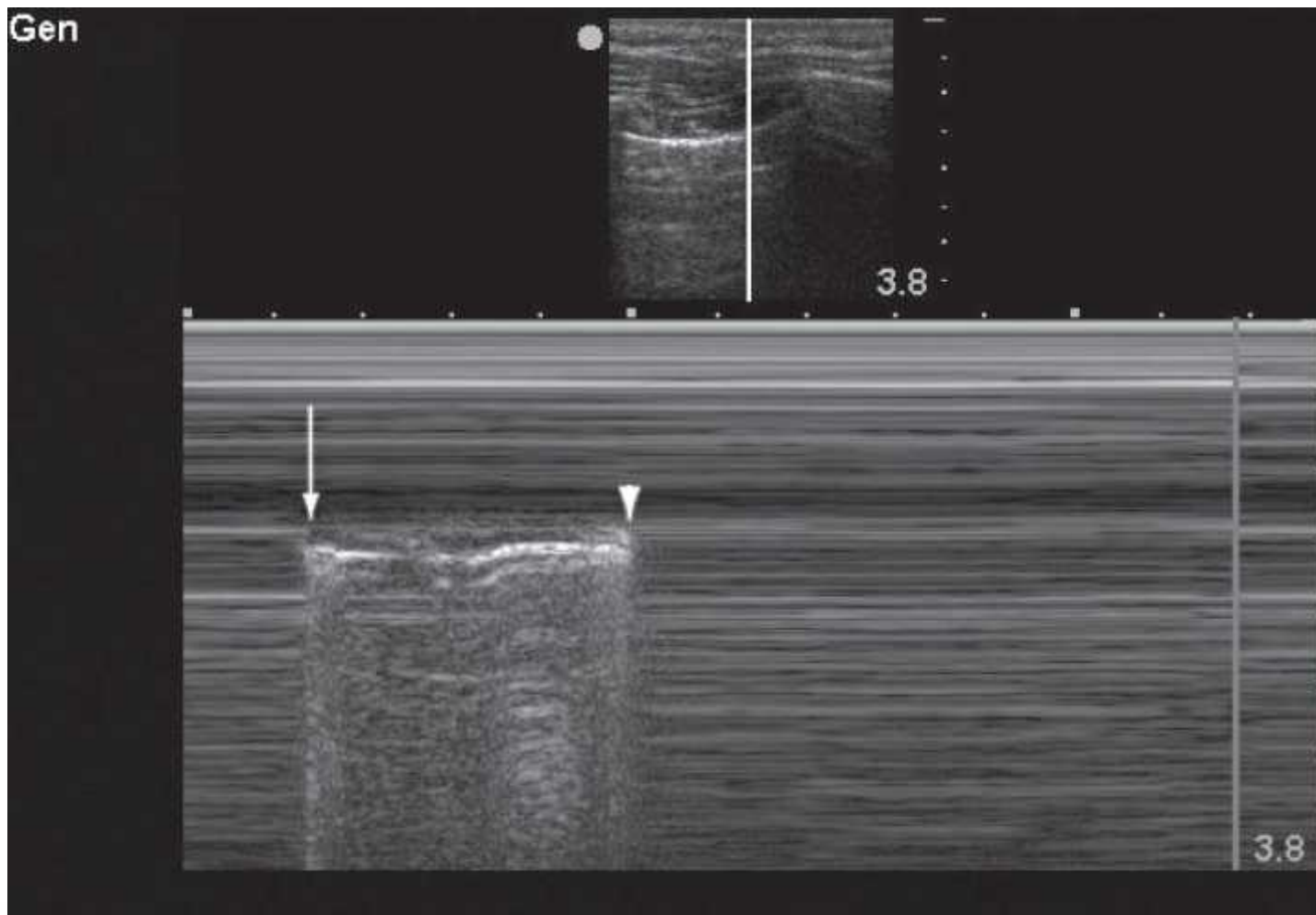
# Ultrazvukový přístroj na anesteziologickém stolku- PNO



# Ultrazvukový přístroj na anesteziologickém stolku- PNO



# Ultrazvukový přístroj na anesteziologickém stolku- PNO





DĚKUJI ZA POZORNOST