

BEZPEČNOST NA URGENTNÍM PŘÍJMU

Anesteziologicko-resuscitační klinika
FN a LF UK Plzeň

Hodanová Yvona
Bařinová Marcela

Nemocnice

- Přístup 24 hodin denně
- Volný pohyb po areálu a chodbách i ve večerních hodinách

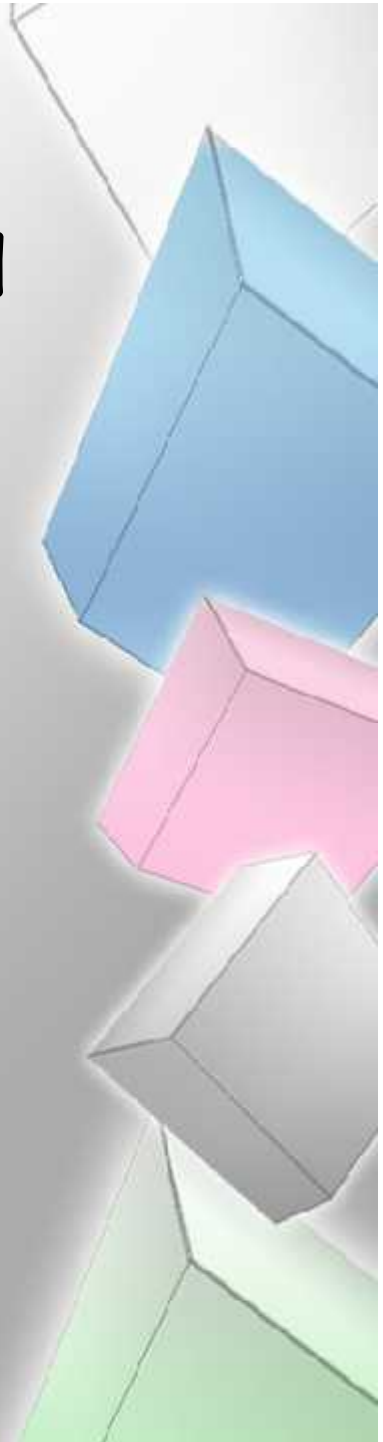


- Snížení bezpečnosti pro personál i pacienty

Bezpečnost personálu

- Fyzická
- Právní

- Psychická - stresová zátěž



Fyzická bezpečnost personálu

Běžná pracovní doba

- Dostatek personálu

ÚPS

- Málo personálu
- Na UP často přítomna jedna osoba

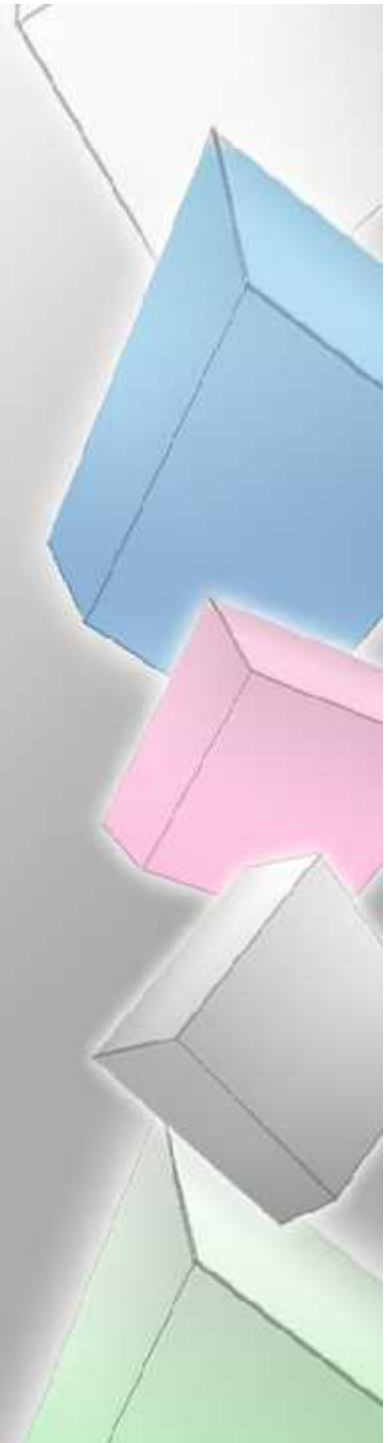
Kdo ohrožuje ?

- Pacient
- Doprovod
- Nezúčastněná osoba



Řešení

- Kamerový systém
- Zabezpečené vchody
- Signalizační zařízení









EMERGENCY



EMERGENCY









VÝLEVKA



Nezvladatelný pacient



Agresivní, agitovaný, nespolupracující pacient...

Výměna plynů ↑ CO₂, ↓ O₂

Metabolické ↓ glykemie, acidóza

Infekce CNS, sepse

Léky, drogy, alkohol intoxikace/odnětí

Ischemie CNS, myokard, střevo

Většinou sekundární příčiny ...

Agresivní, agitovaný, nespolupracující pacient...

Traumata....

Strach

Bolest

Paradoxní účinek benzodiazepinů

Porucha paměti

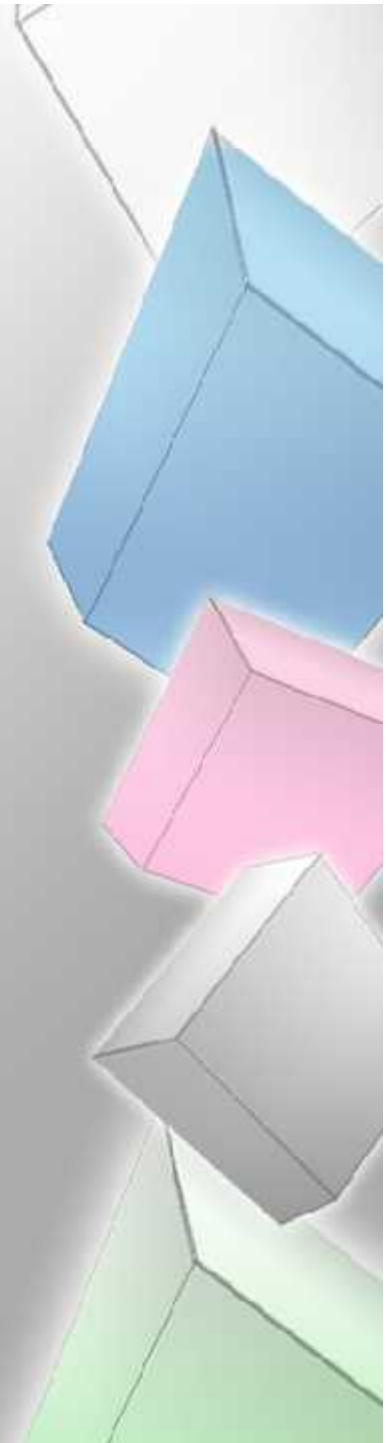
Většinou sekundární příčiny ...

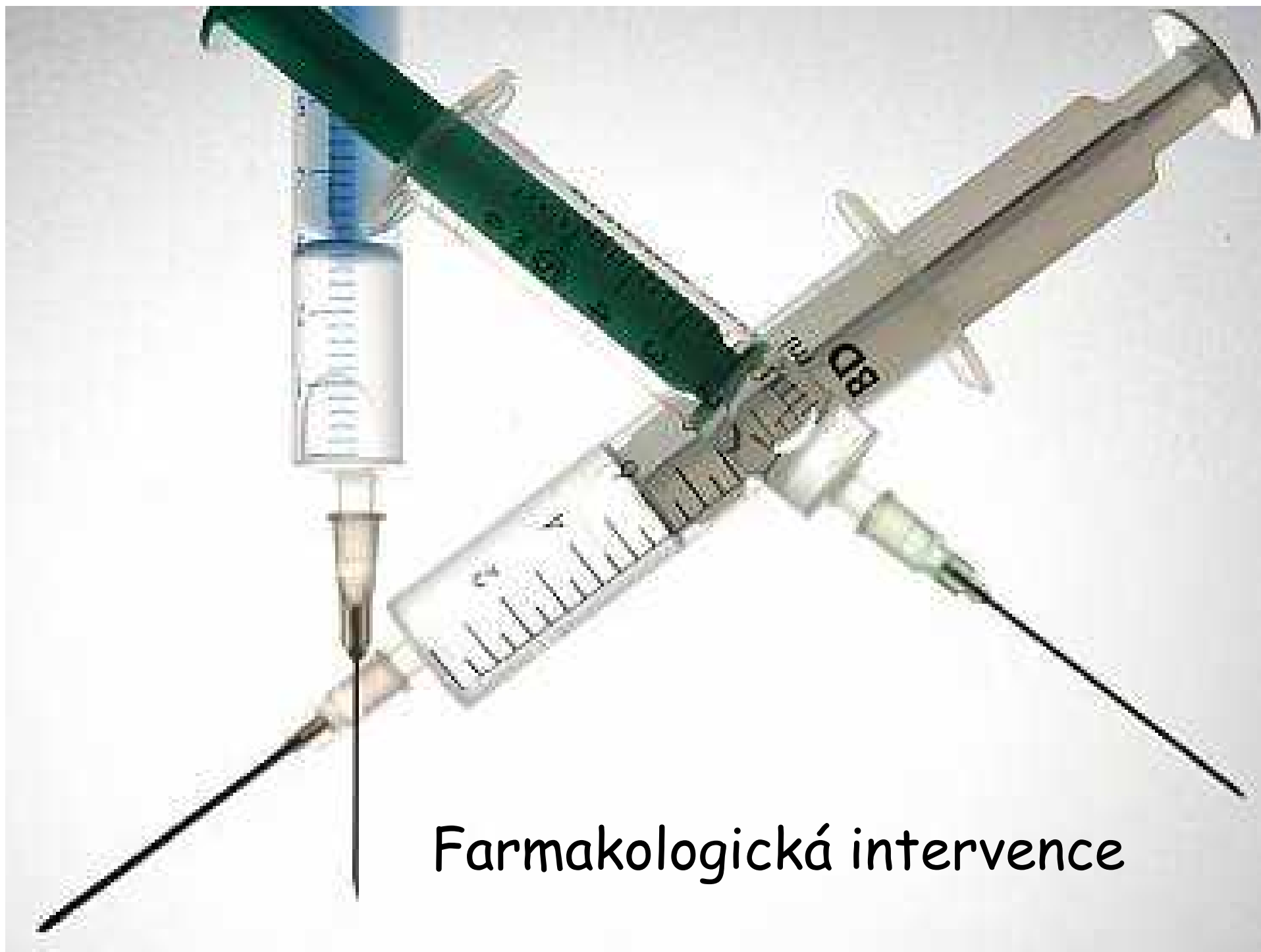




Použití omezovacích prostředků....

- Fyzická intervence
 - Úchop
 - Ochranné pásy
 - Kurty
- Farmakologická intervence





Farmakologická intervence

Farmakologická intervence:

Sedativa a psychofarmaka...

Benzodiazepiny

Opioidy

Propofol

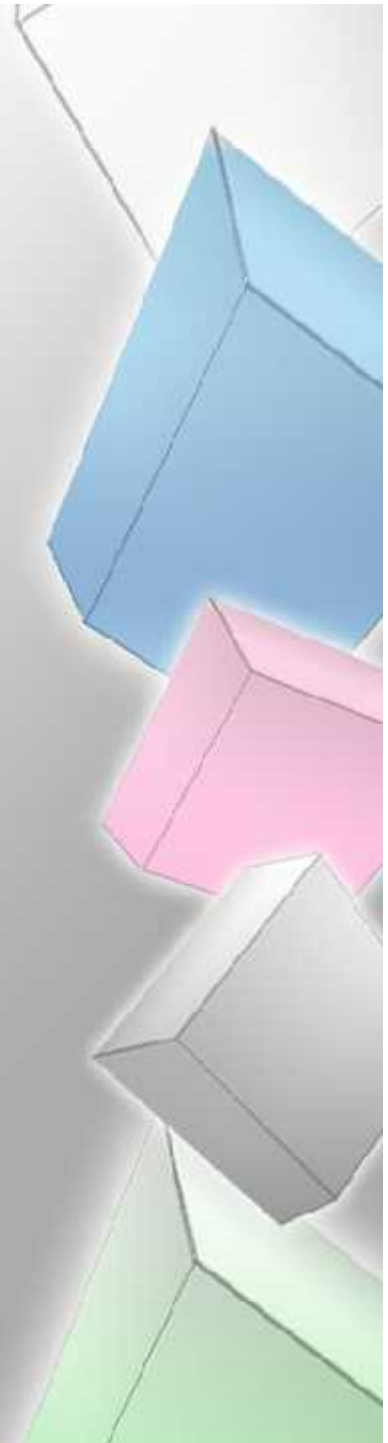
Útlum CNS a DC

Haloperidol

Poruchy rytmu !

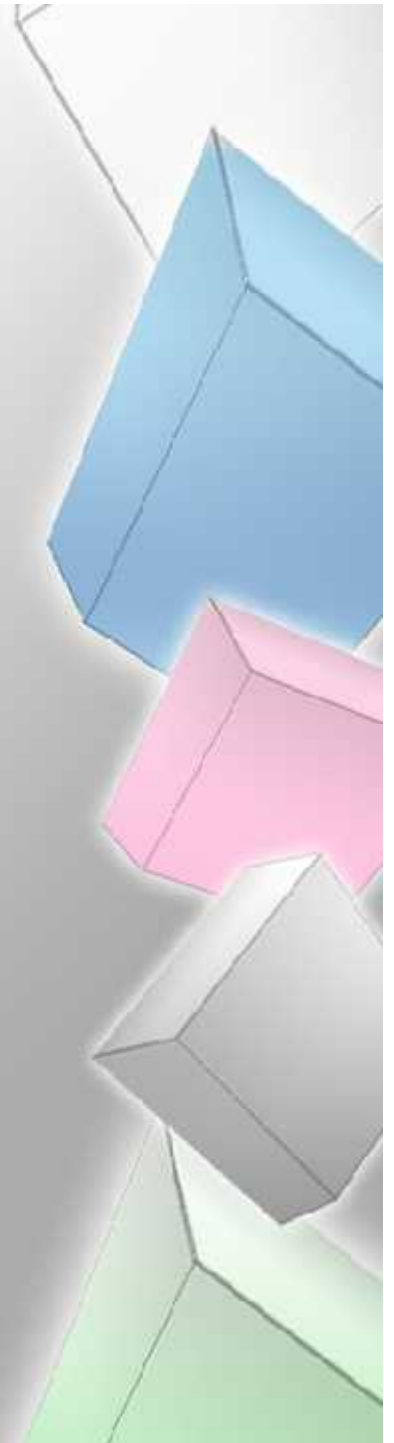


- Ohlašovací povinnost o použití omezovacích prostředků při poskytování zdravotních služeb dle § 39 odst. 1 a § 40 zákona č. 372/2011 Sb.



Právní bezpečí

- Dokumentace
- Poskytování informací
- Informované souhlasy



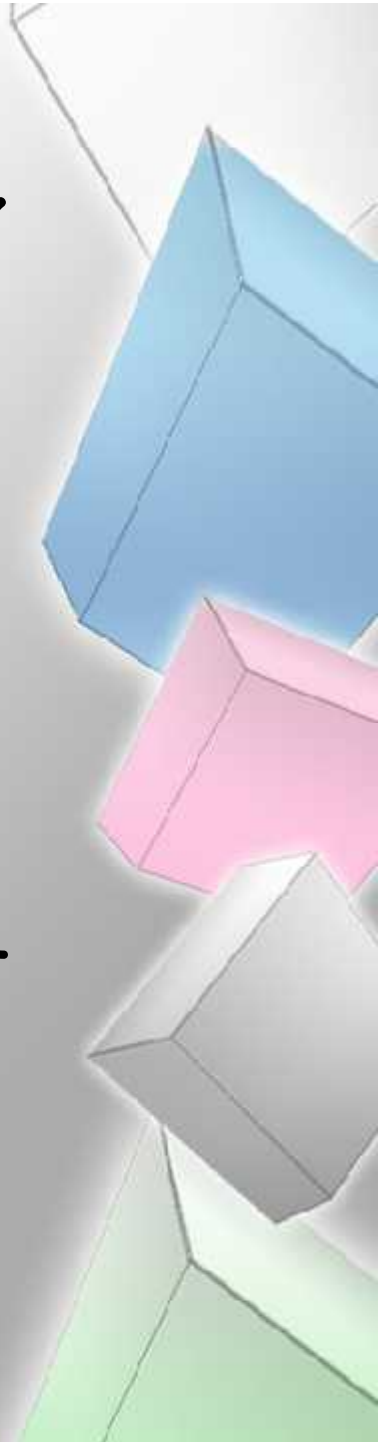
Jednoznačná identifikace

- Prevence záměny
- Identifikační náramky
- Při aktivaci TP - náramky v barevné kombinaci dle provedeného třídění
- Neznámá totožnost - GNRČ
(generované náhradní rodné číslo)



Poskytování informací

- PČR - předběžné zprávy, alkohol, oznamovací povinnost
- Příbuzní / nepříbuzní .. známí
- Zaměstnavatel
- Hromadné sdělovací prostředky - centrálně (tiskový mluvčí)
- Zdravotnický personál



Telefon

- Nahrávání hovorů - složky IZS
- Jak ověřit s kým mluvíte - osobní data nemocného, opakovaný hovor - identifikace hlasu, identifikační kódy
- Kolik toho říci - příbuzní jsou z daleka, nemohou přijet - nejistota

Speciality

- Jehovovi svědci
- Neznámí nemocní
- Děti z dopravních nehod bez příbuzných
- Cizinci (velvyslanec je osoba blízká)



DĚKUJI ZA POZORNOST