

„Komplikované“ osteosyntézy acetabula



Ruber V., Mašek M., Mach P.
Klinika úrazové chirurgie LF MU a FN Brno

TC FN Brno – 2011

■ polytrauma – 397

◆ 112 zlomenin pánve

- ☞ 60 muž (53,4%)
- ☞ 52 žen (46,6%)
- ☞ Ø 56 let

◆ 73 operací

- ☞ 38 muž (52,1%)
- ☞ 35 žen (47,9%)
- ☞ Ø 44 let

◆ ! 15 osteosyntéz acetabula !



TC FN Brno – 2012

■ polytrauma – 345

◆ 102 zlomenin pánve

- ☞ 48 muž (47,1%)
- ☞ 54 žen (52,9%)
- ☞ Ø 58 let

◆ 71 operací a léčení

- ☞ 41 muž (57,7%)
- ☞ 30 žen (42,3%)
- ☞ Ø 46 let

◆ ! 11 osteosyntéz acetabula !



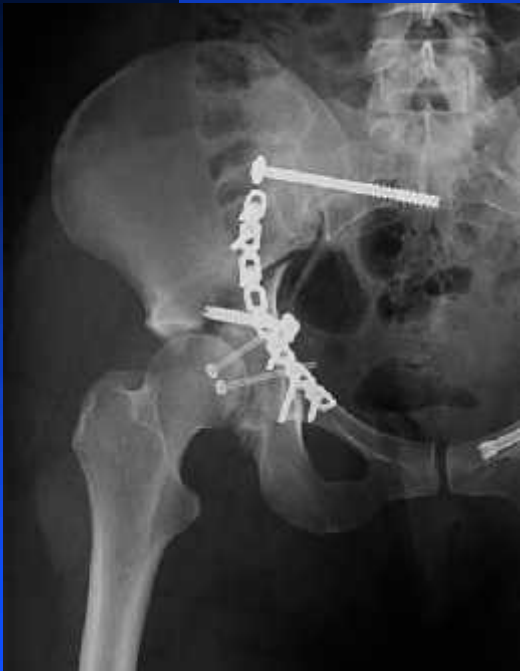
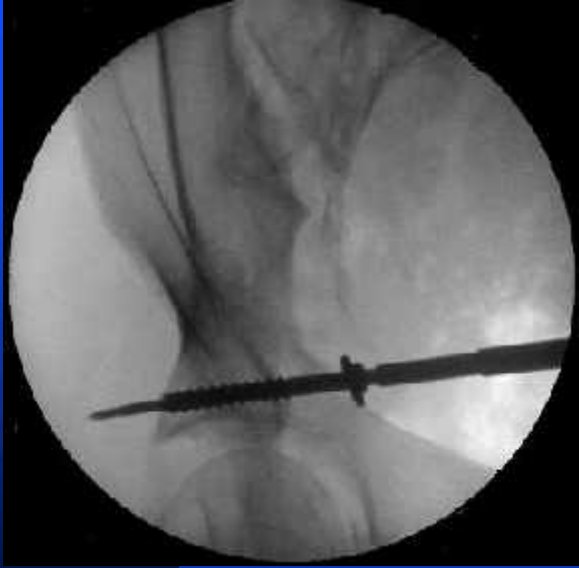
■ 26 osteosyntéz acetabula (2011-2012)

◆ komplikace:

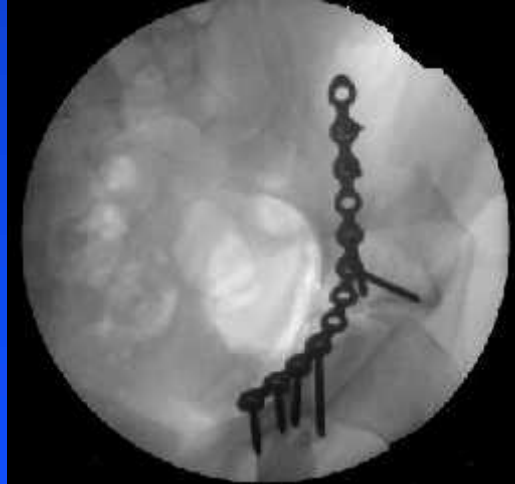
- ☞ 4 x paresa n. ischiadicus p echodná
- ☞ 1 x paresa n. ischiadicus trvalá
- ☞ 1 x infekce m kých tkání
- ☞ 3 x trombosa DK
- ☞ 3 x selhání montáže
- ☞ 3 x paraartikulární osifikace
- ☞ 2 x konverze na TEP



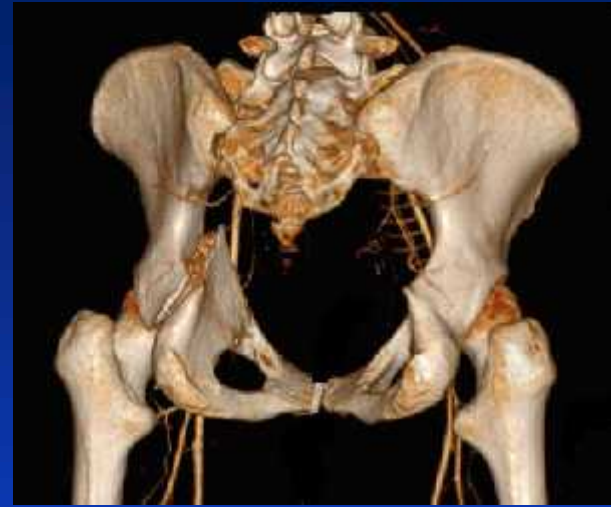






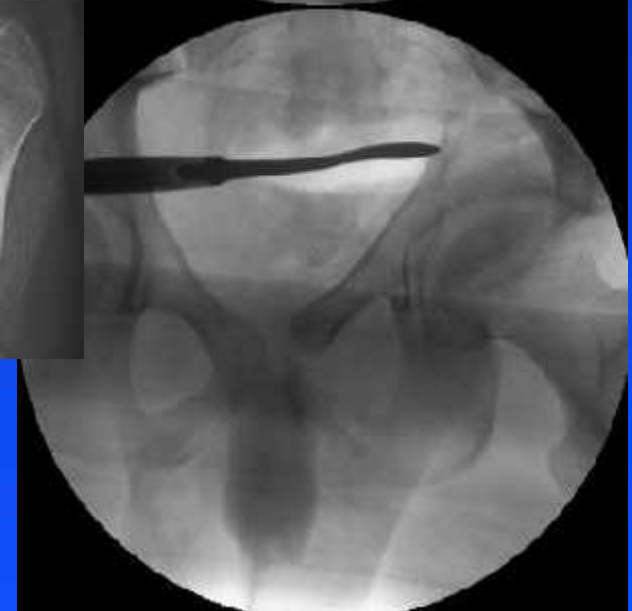
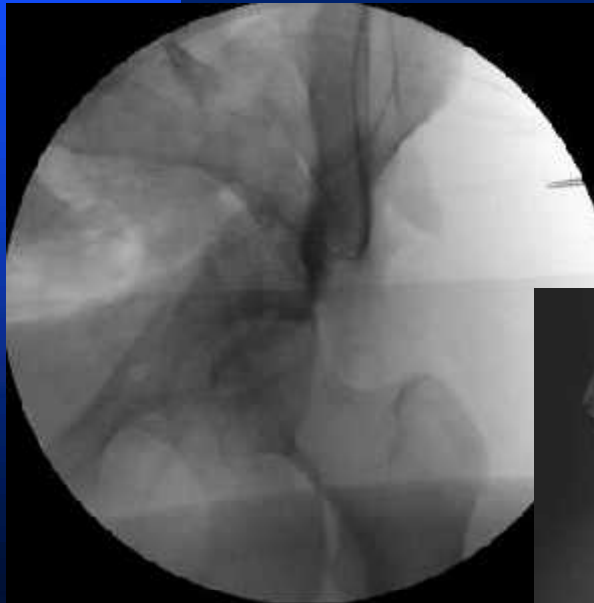






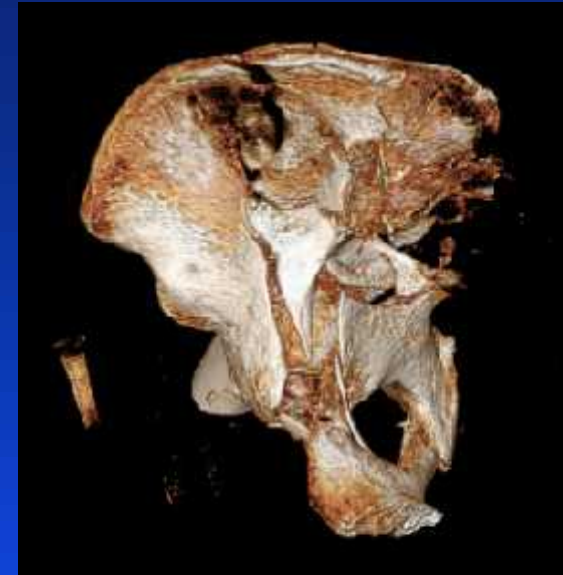






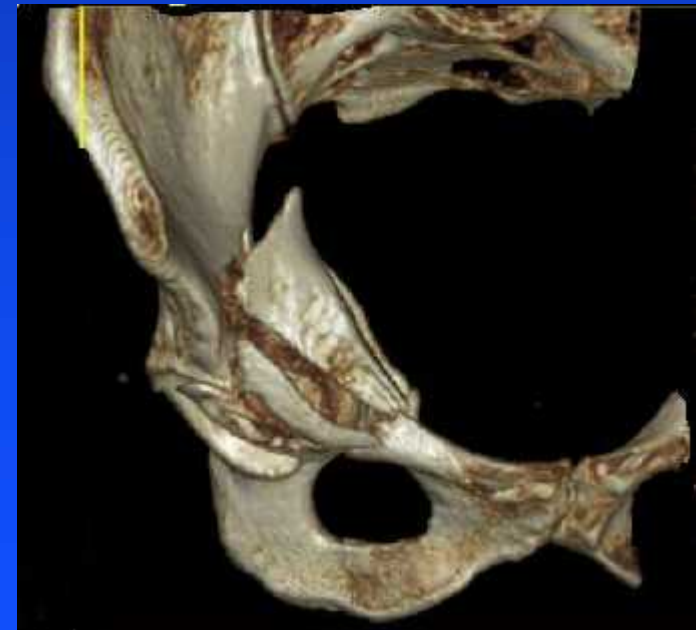
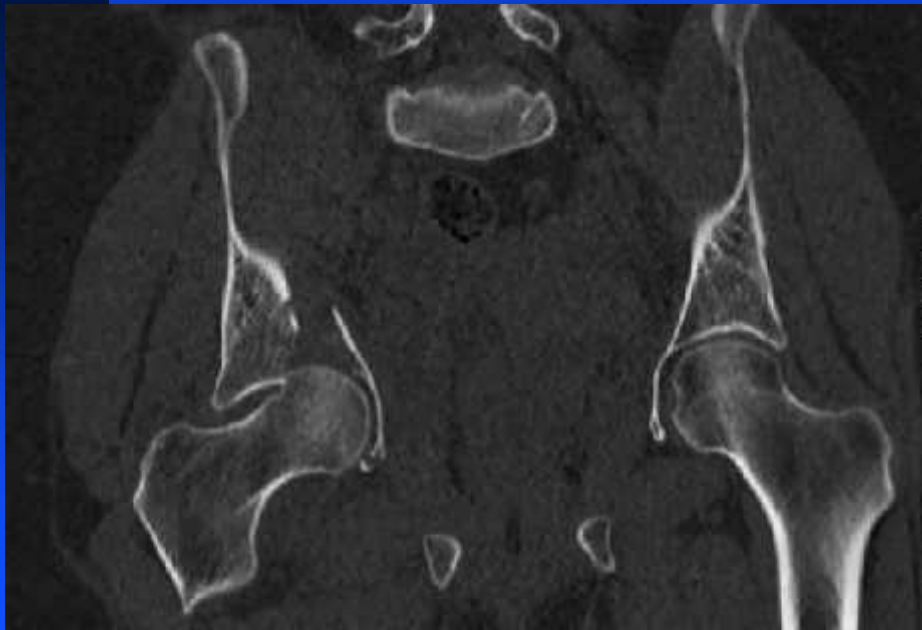
P í iny

- p edopera ní plánování
- opera ní strategie
- implantát
- poopera ní pé e
- rehabilita ní režim



Plánování

- CT – rekonstrukce
- model



Skeletální trakce

- centrální luxace
- vertikální posun
- 48 hod.
- perop. trochanterický tah
- poopera ní zajištění



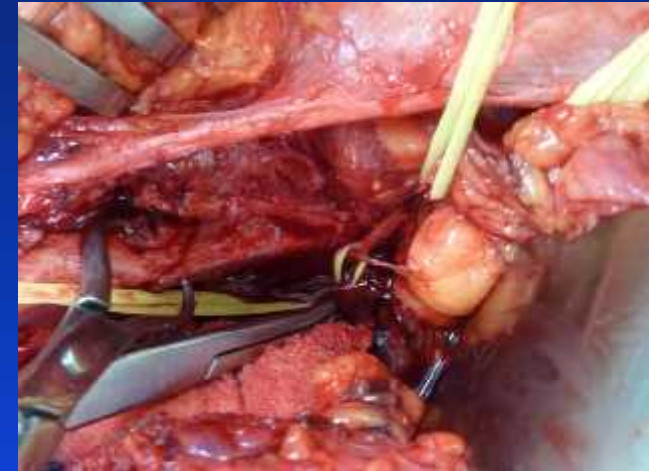
Pánevní pás

- !!! po RTG i CT !!!



Opera ní p ístupy

- ❑ **P ední:**
 - ❑ ilioinguinální – Letournel-Judet
 - ❑ Stoppa
- ❑ **Zadní:**
 - ❑ Kocher-Langenbeck
 - ❑ iliofemorální – Letournel
- ❑ **! Kombinovaný !**



Implantát

- ❑ dlahy
 - ❑ úhlová stabilita ???
- ❑ tahový šroub
- ❑ svorník
- ❑ ! kombinace !



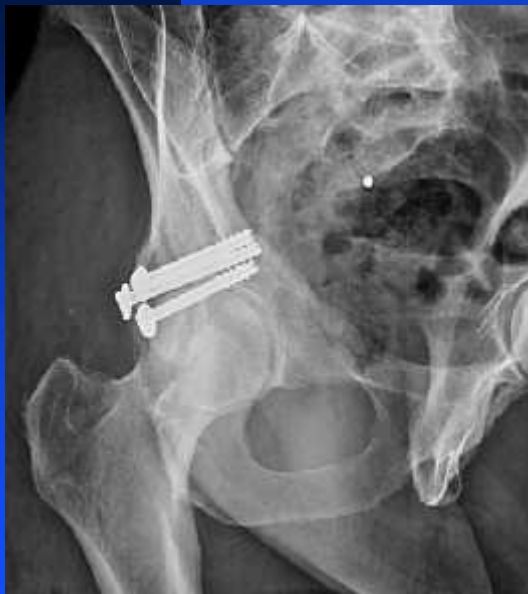
Poopera ní režim

- odleh ovací skeletální trakce
- prevence paraartikulárních kalcifikací
 - ◆ radioterapie
 - ◆ indometacin
- míra zát ěže



Resume

- „ řešení maximálně efektivní a minimálně zatěžující“ = výsledek důkladné předoperační přípravy, plánování a perioperační péče



D kuji Vám za pozornost

