

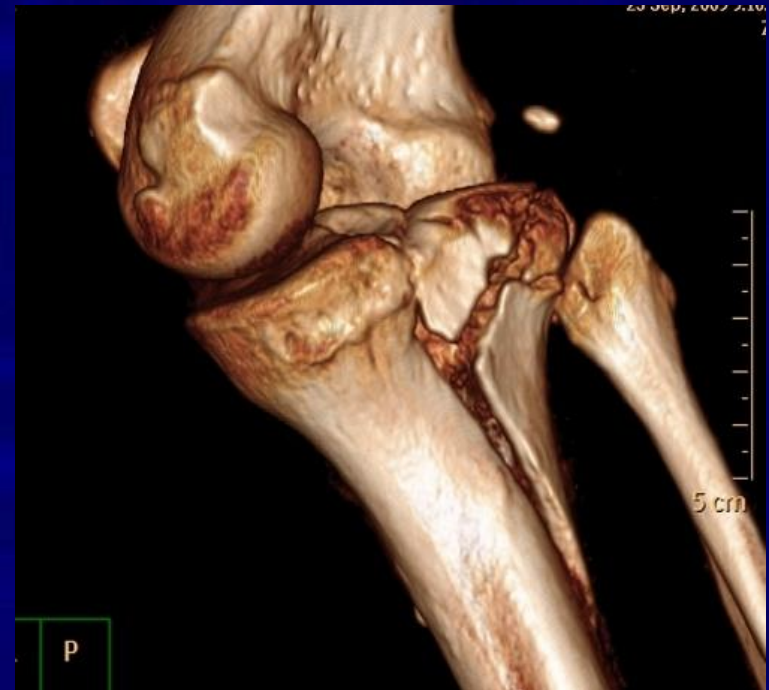
Radiolog na traumacentru

Marek Mechl, Tomáš Nebeský
Alena Štouračová, Šárka Bohatá

Radiologická klinika LF MU a FN Brno

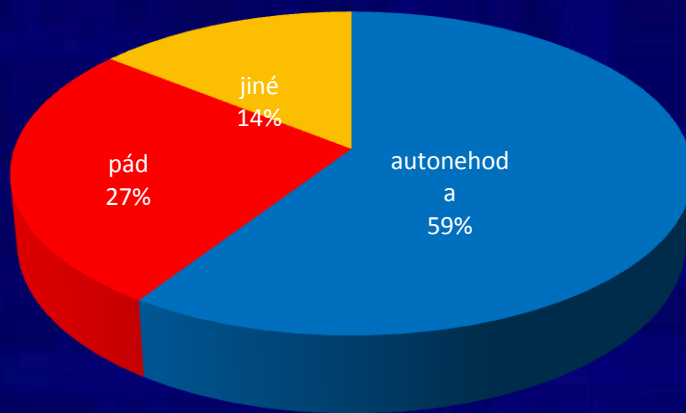
Život neohrožující trauma

- skiografie - hodnocení STATIM, konzultace
- ultrazvukové vyšetření
- CT - 3D rekonstrukce
- MR

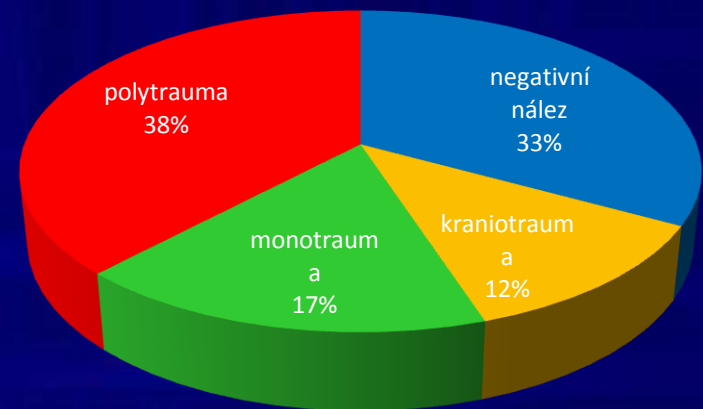


Urgentní příjem

- čelní náraz (M + Cp, DKK, pánev a hrudník)
- pád z výšky (DKK, base lebni, Cp. pánev, vnitř. org.)
- zasypání (crush sy, vnitřní org.)
- výbuch (hrudník, břicho, končetiny, blust sy - tl. vlna)

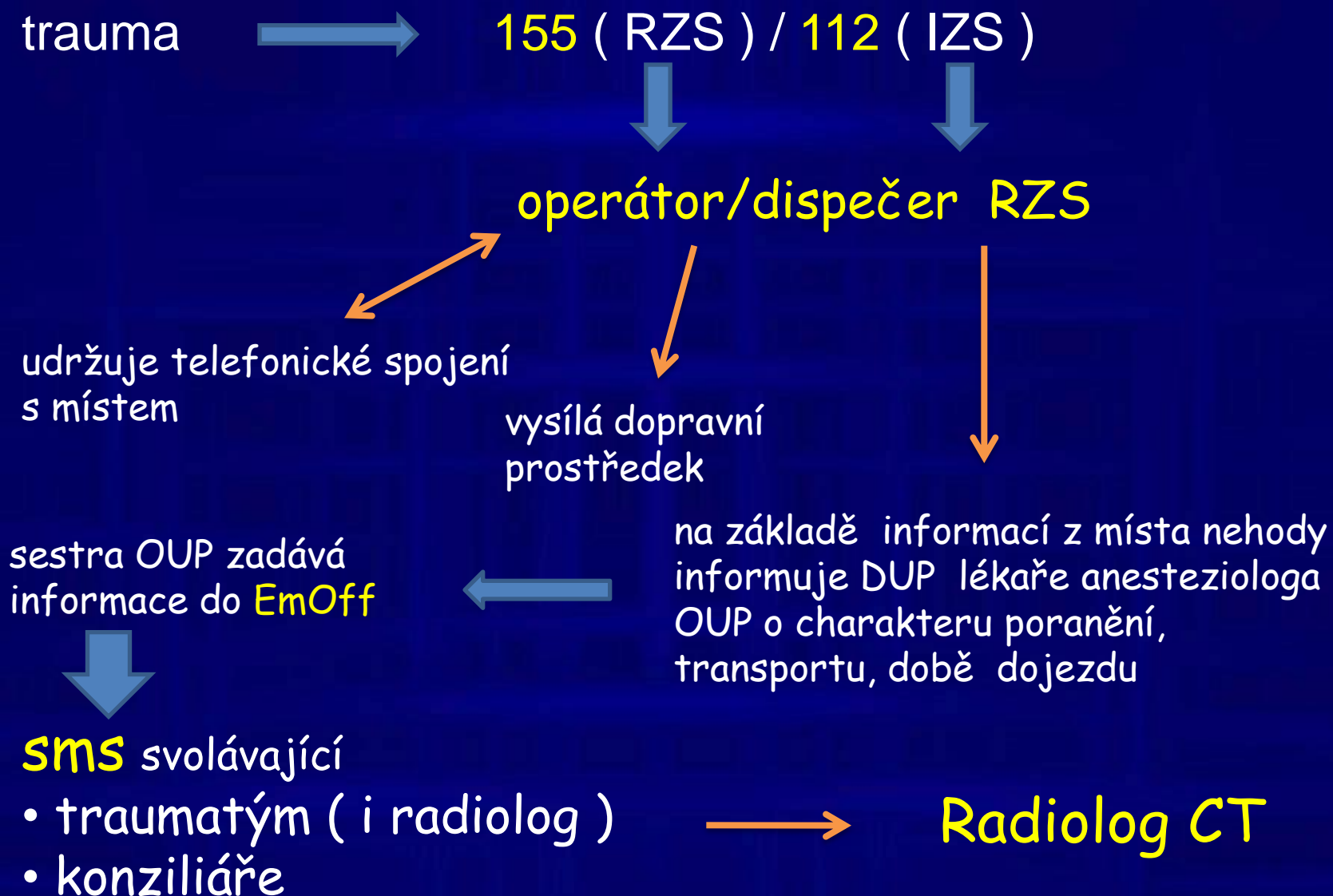


Hlášení RZS - příčina úrazu



Výsledky CT nálezů

System zabezpečení trauma



DUP - EmOff



sms



radiologická klinika - evidence



žurnální lékař/lékař UZ



odchází na OUP (UZ)



CT pracoviště

- RA
- vedoucí lékař směny



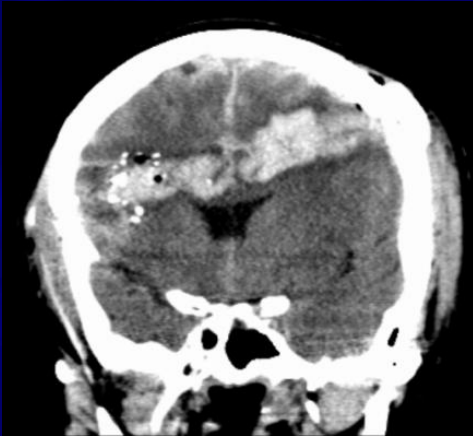
odchází na CT3 - UP

Přítomnost lékaře při vyšetření na CT je nutná, neboť je ihned informován o charakteru poranění a podává bezprostředně informace o jeho obrazu a závažnosti na zobrazovacích metodách

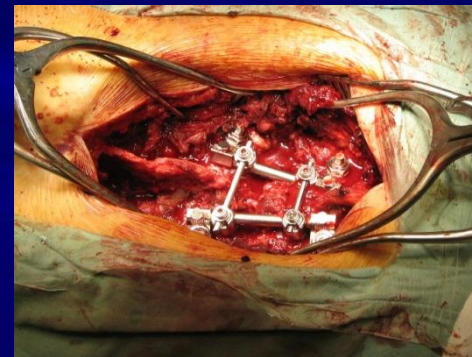
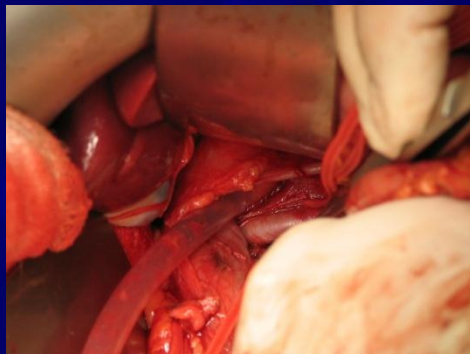
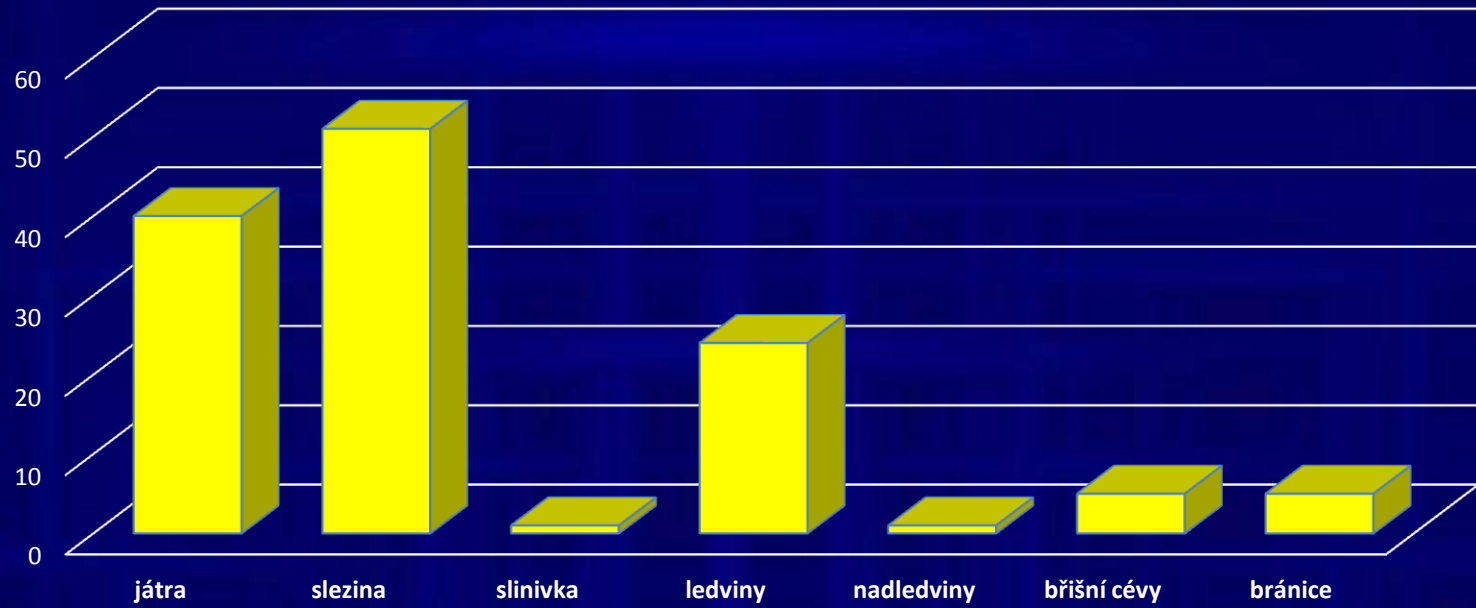
Následně provede lékař CT definitivní písemné vyhodnocení **do 20 min**

Noční směna je zabezpečena lékařem a příslužbou lékaře **v rámci CT a dalšího lékaře v rámci AG**

Urgentní příjem



Poranění nitrobřišních orgánů



Závěr:

z výše uvedeného je zřejmé, že jedině

➤ organizačně vyspělé traumacentrum v rámci UP
na něž navazuje

➤ diagnostický komplement, jehož součástí jsou

➤ vyšetřovací diagnostické zobrazovací modality
se standardizovanými vyšetřovacími algoritmy
umožní zahájit co možná nejrychleji a nejefektiv-
něji léčbu pacienta