

# Odběr tkání k bioptickému vyšetření na soudním lékařství

Krajsa J., Votava M.  
Ústav soudního lékařství MU a FNUSA v Brně



FAKULTNÍ  
NEMOCNICE  
U SV. ANNY  
V BRNĚ



# Mikroskopická vyšetření na soudním lékařství

- nekropsie



- biopsie



# **Bioptické vyšetření na soudním lékařství**

Nutno dodržovat základní pravidla pro odběr materiálu, která jsou naprosto totožná s pravidly pro odběr k bioptickému vyšetření na patologii!

# Základní pravidla pro odběr materiálu k bioptickému vyšetření:

- ihned po odběru musí být tkáň vložena do odpovídajícího množství fixačního roztoku (nejčastěji 10% roztok formaldehydu). **Destilovaná voda ani fyziologický roztok nejsou fixační tekutiny!!! Gáza rovněž není materiál vhodný k fixaci!** Tkáň musí být ve fixační tekutině zcela ponořená.
- nádoby s fixační tekutinou musí mít dostatečnou velikost, zejména dostatečně široké hrdlo pro snadné vložení a následně vyjmutí vzorku

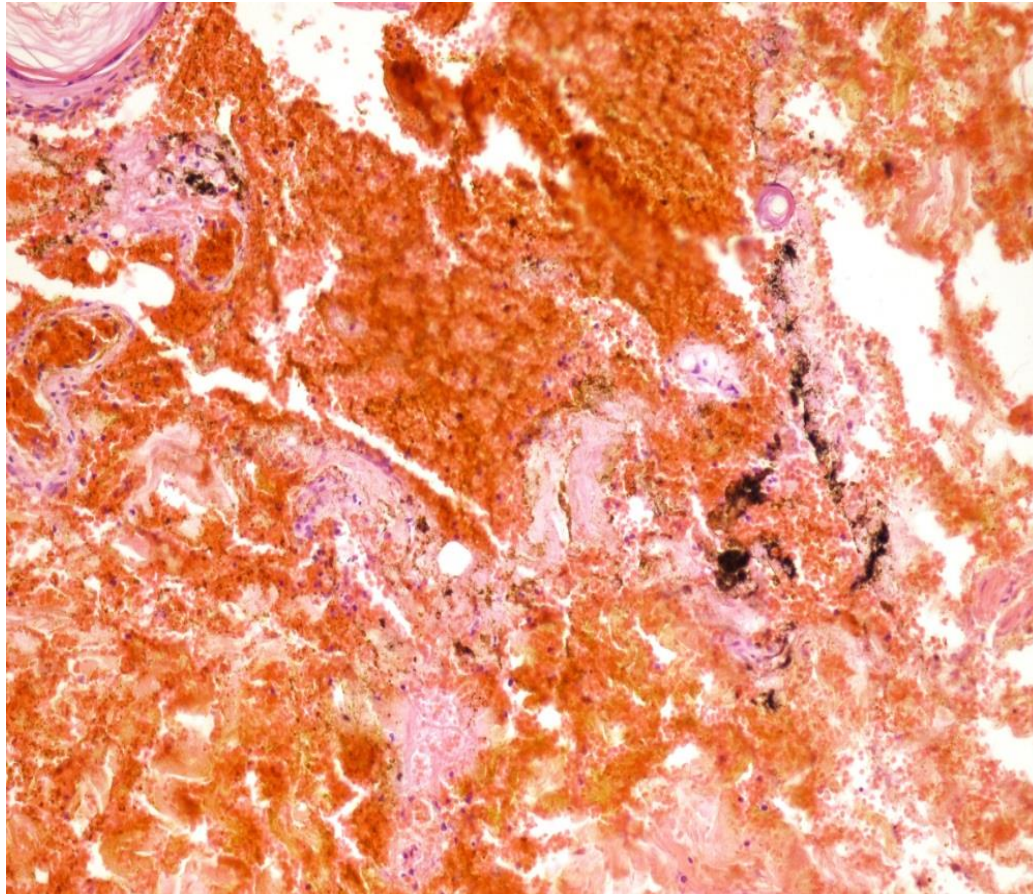


# Základní pravidla pro odběr materiálu k bioptickému vyšetření:

- u střelných poranění charakteru průstřelu odebíráme oba střelné otvory (domnělý otvor vstřelu i výstřelu), každý do jiné nádoby.
- nádoby s tkáněmi musí být řádně označeny
- průvodka (žádanka) k bioptickému vyšetření musí být řádně vyplněna, musí obsahovat popis odebraných vzorků (zejména lokalizace odebrané tkáně), datum a čas odběru, odebírajícího lékaře

# Bioptické vyšetření na soudním lékařství

Pouze správně provedený odběr tkání umožní provést odpovídající soudně lékařské bioptické vyšetření, jehož závěry jsou důležité zejména pro orgány činné v trestním řízení. Jedná se zejména o hodnocení střelných poranění, kdy bioptické vyšetření napomáhá v rozlišení otvoru vstřelu a výstřelu, v hodnocení vzdálenosti a případně i úhlu, ve kterém střela pronikala do organismu.



**Děkuji za pozornost**