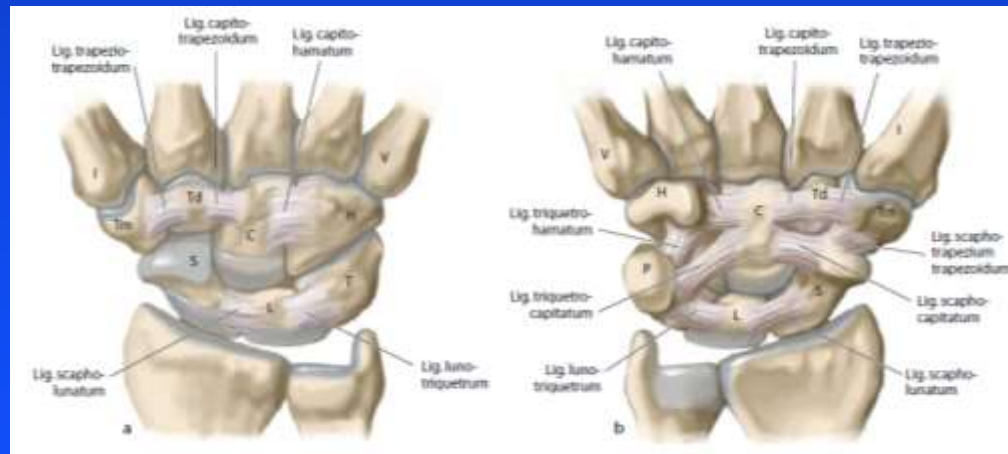
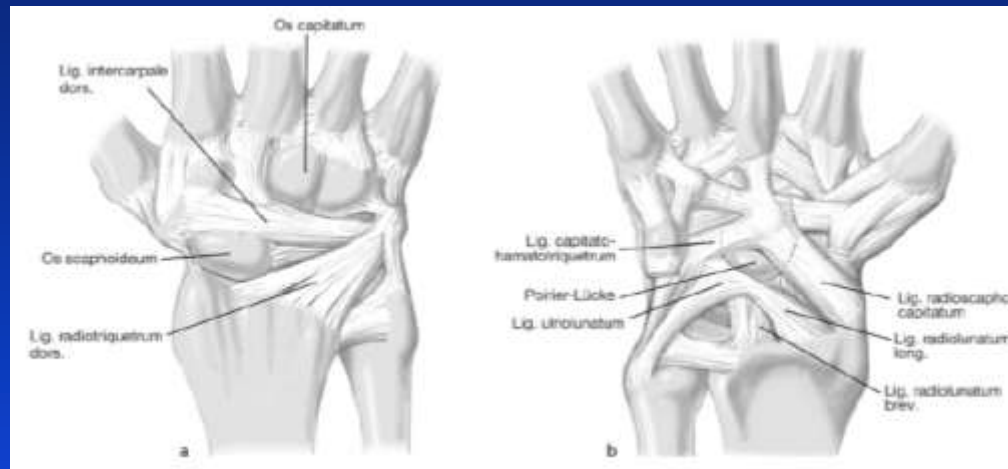


# Fraktury distálního radia s radiokarpální dislokací



**Ira D., Krtička M., Pikula R., Ragan J.**  
Klinika úrazové chirurgie LF MU a FN Brno

# Anatomie



# Radiokarpální dislokace

- vysokoenergetické trauma
  - mladí muži
  - kombinace vícero vektorů násilí  
(hyperextenze, torze, komprese ...)
  - Raritní poranění  
(3 série > 8 pacientů, jen 20 reportovaných volárních dislokací)
  - Kombinace s dalším poraněním  
(otvřené fraktury, neurovaskulární léze, CS, DRUJ, disociační léze)
- 
- Zlá prognóza - brzký rozvoj artrozy – trvalé následky



# Typy radiokarpálních dislokací

- **Typ 1**  
Radiokarpální dislokace  
± avulze apexu radiálního styloidu
- **Typ 2**  
Radiokarpální dislokace  
+ fraktura styloid ea radia  
+ avulze dorzální a volární hrany radia  
± fraktura baze ulnárního styloidu
- **Typ 3**  
Radiokarpální dislokace Typ 2  
+ DRUJ léze nebo disociační poranění karpu  
(SLD, LTD, fr. karp. kostí)

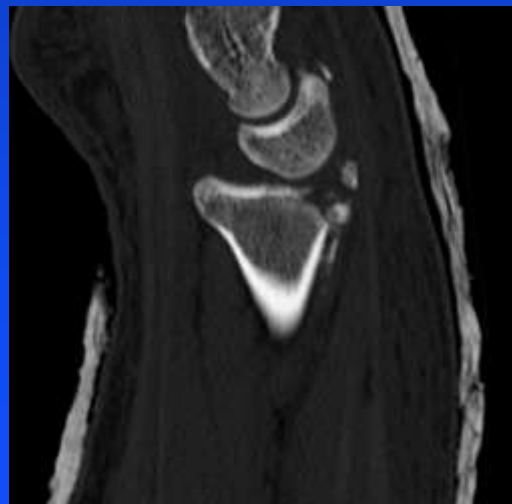


Dle směru dislokace – volární a dorsální

# Diagnostika & Terapie

- rtg, CT (askp, MR)
- zavřená repozice a sádrová fixace / FE
- zavřená repozice, perkutánní transfixace KW + sádrová fixace / FE
- otevřená repozice, transfixace, reinzerce vazů a ev. OS, sádrová fixace / EF
- Primární radiokarpální fúze – RSL déza

# Muž, 40 let, pád ze střechy

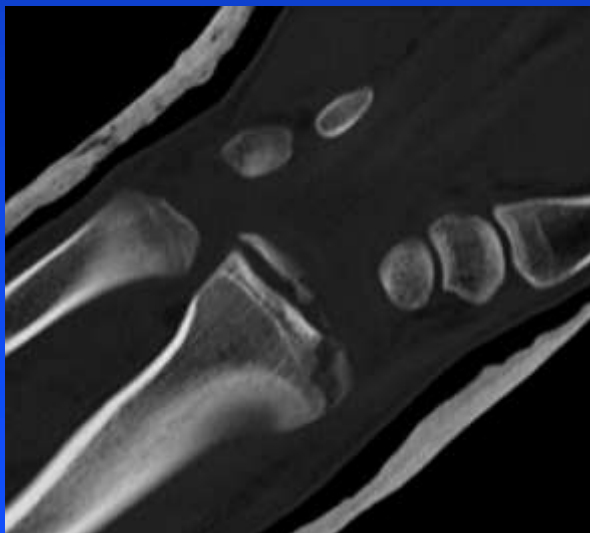


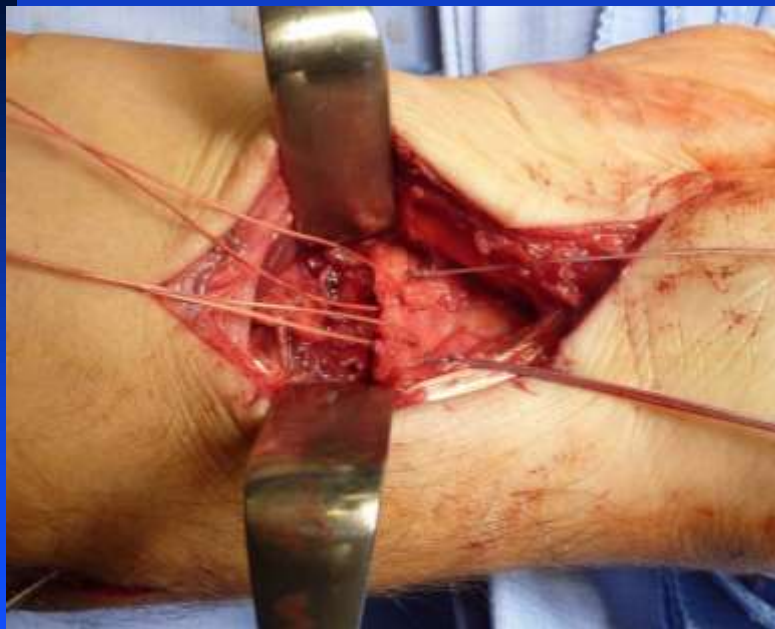






# Muž, 21 let, pád lyžích





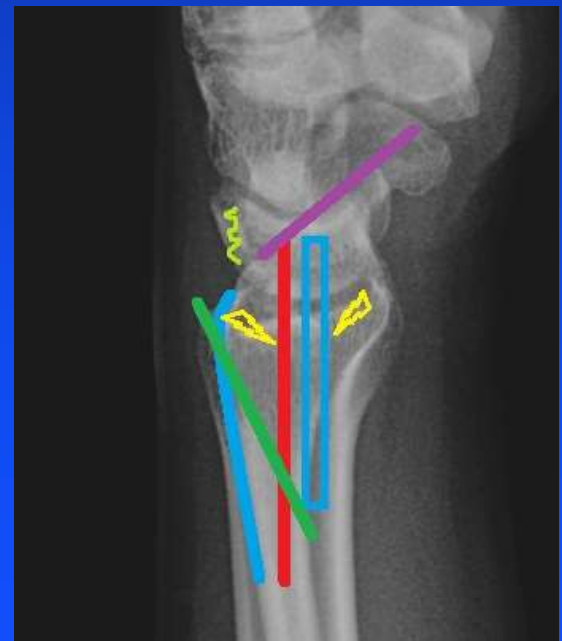
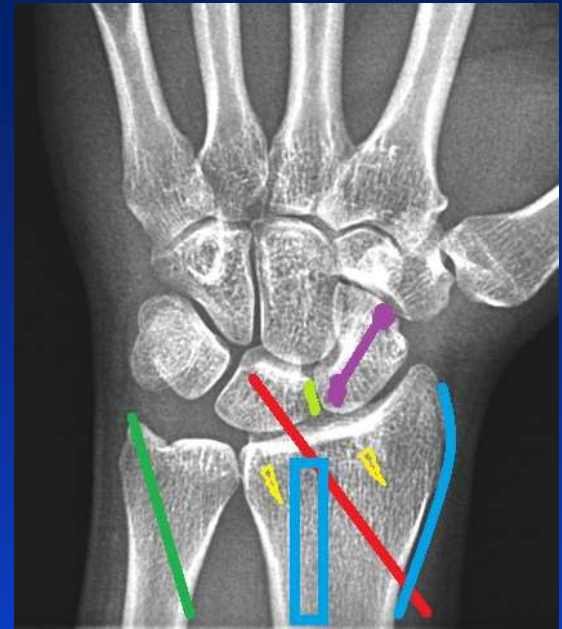


# Muž, 28 let, pád na motorce



# Muž, 28 let, pád na motorce





# Diskuse

- útlak n. medianus – discize lig. carpi volare
- timing ošetření (damage control surgery - DCS)
- typ ošetření
  - míra invazivity (OS zavřeně/otevřeně)
  - otevřené ošetření – volární nebo kombinovaný přístup
- FN Brno 2011-2015 7 pacientů
  - 3x kombinovaný přístup – reinzerce + OS dlahy
  - 3x volární přístup – reinzerce + OS KW
  - 1x dorsální přístup – OS dlahy - selhání



S.A. Lozano-Calderón et al.: Wrist Mobilization Following Volar Plate Fixation of Fractures of the Distal Part of the Radius, *Journal of Bone Joint Surg Am*, 2008 Jun 01; 90 (6): 1297 -1304

D.S Ruch et al.: Volar Versus Dorsal Plating in the Management of Intra-Articular Distal Radius Fractures, *Journal of Hand Surgery*, Volume 31, Issue 1, Pages 9–16

# Závěr

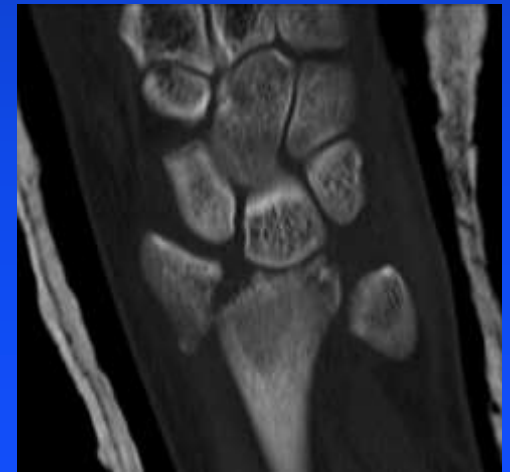
- znalost anatomie zápěstí a biomechaniky úrazu – klíč k úspěšné terapii
- většina úrazu zápěstí je osteoligamentózních
- urgentní repozice (DCS)  
cave : kompartment syndrom a NC léze
- anatomická repozice a transfixace „nestabilních spojení karpu“
- specializovaná pracoviště
- nebát se brzké korekce postavení (DCS)



Děkuji za pozornost



# Muž, 32 let, pád na kole







# Muž, 38 let, pád na motorce



# Muž, 38 let, pád na motorce

