

Chirurgická klinika LF MU a FN Brno

Selhání konzervativní léčby pneumotoraxu

KDYŽ TO PADÁ

Čan V., Ivičič J, Mitáš L., Hanke I.



**FAKULTNÍ
NEMOCNICE
BRNO**

Traumatický pneumotorax

- Přímé násilí
 - Zevní (zevní předměty)
 - Vnitřní (fragmenty žeber)
- Nepřímé násilí
 - Prudké rozdíly tlaků (pád, tlaková vlna)
 - Spolupůsobení mechanismů !
 - Stav dýchacích cest a plic !

Konzervativní léčba PNO

- Hrudní drenáž
 - Chirurgická ambulance, urgentní příjem
 - Klinické kontroly, únik vzduchu, RTG
 - Vysoká úspěšnost (~95%)
- Selhání
 - Technické
 - Selhání konzervativní léčby

Technické selhání HD

- Malpozice drénu
 - Hrudní stěna (obezita, spolupracovník)
- Selhání aktivního sání
 - Bublání
 - Rozpojení

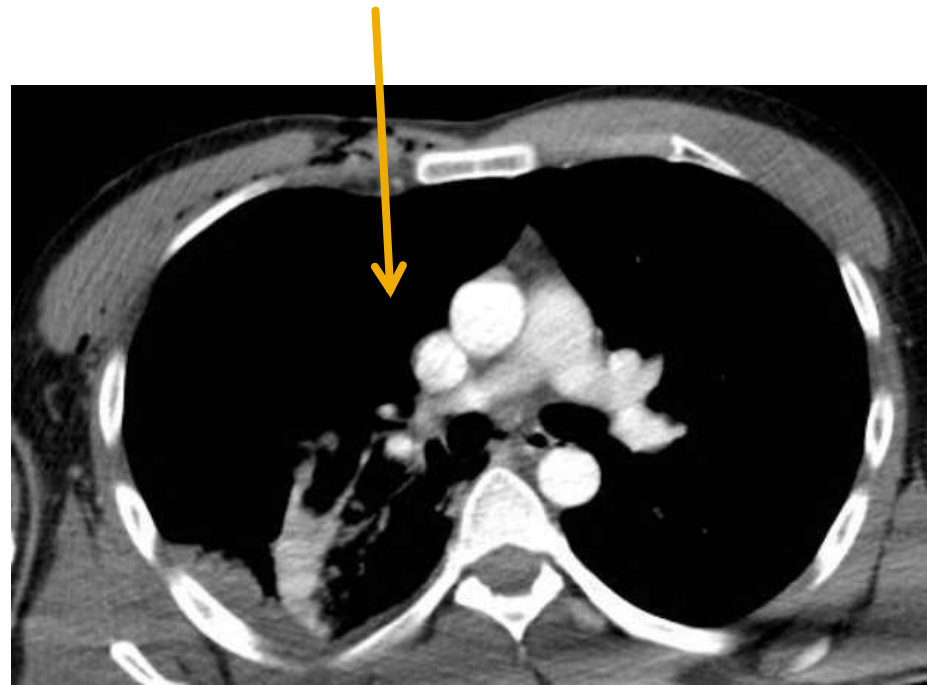


Selhání konservativní terapie

- ... kasuistika

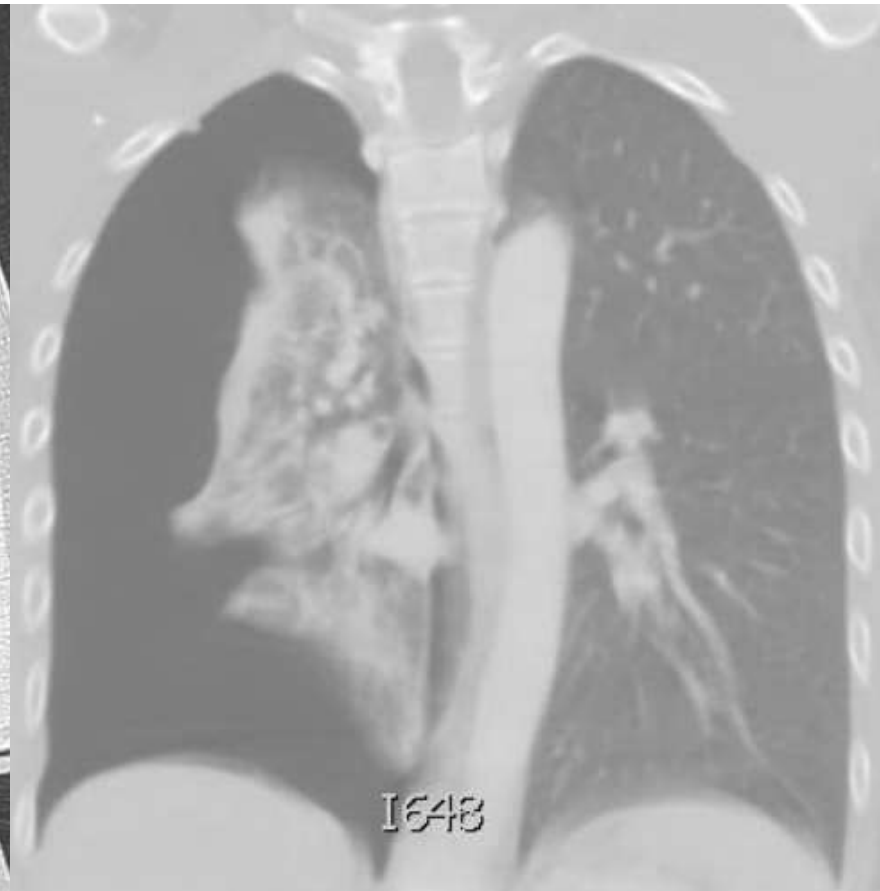
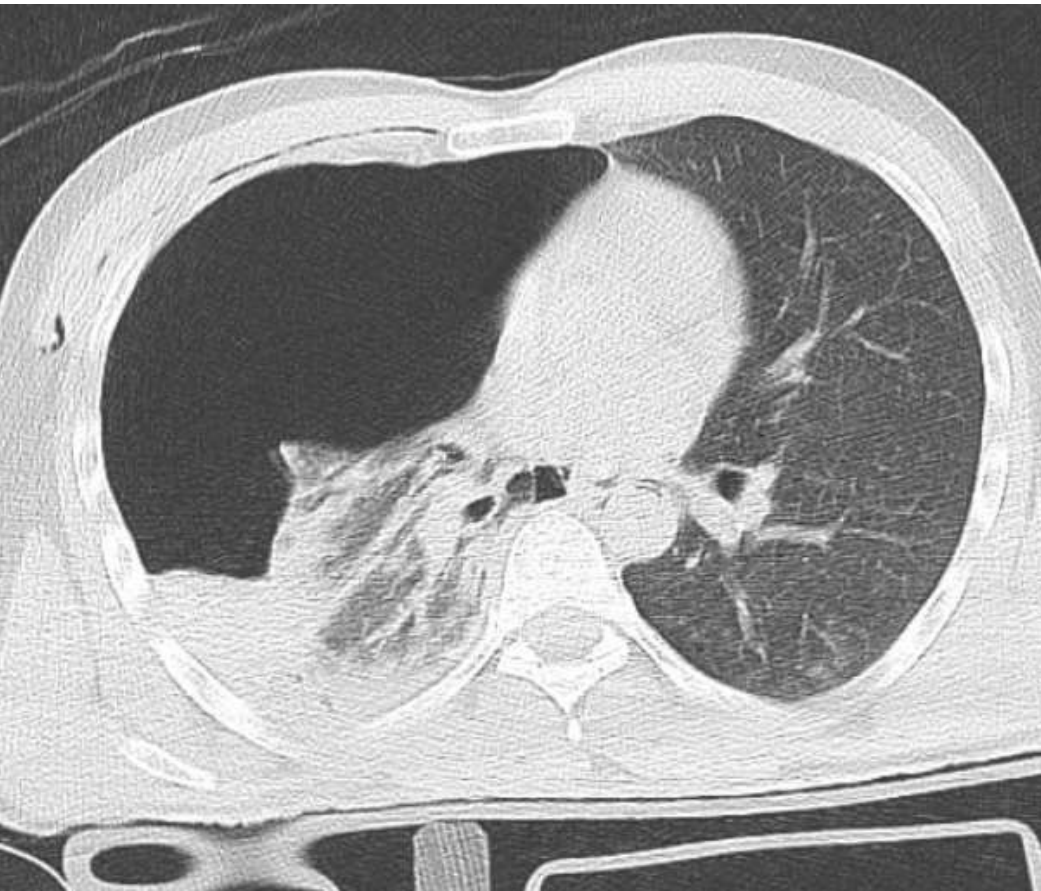
Kasuistika

- Muž *1982 ebrieta (2,4 ‰)
- Bodná rána hrudníku (+2 další)
 - 1 rána parasternálně vpravo
 - 4cm
 - zpěněná krev
 - Vymizelé dýchání
 - TK stabilní
 - Bez tachykardie



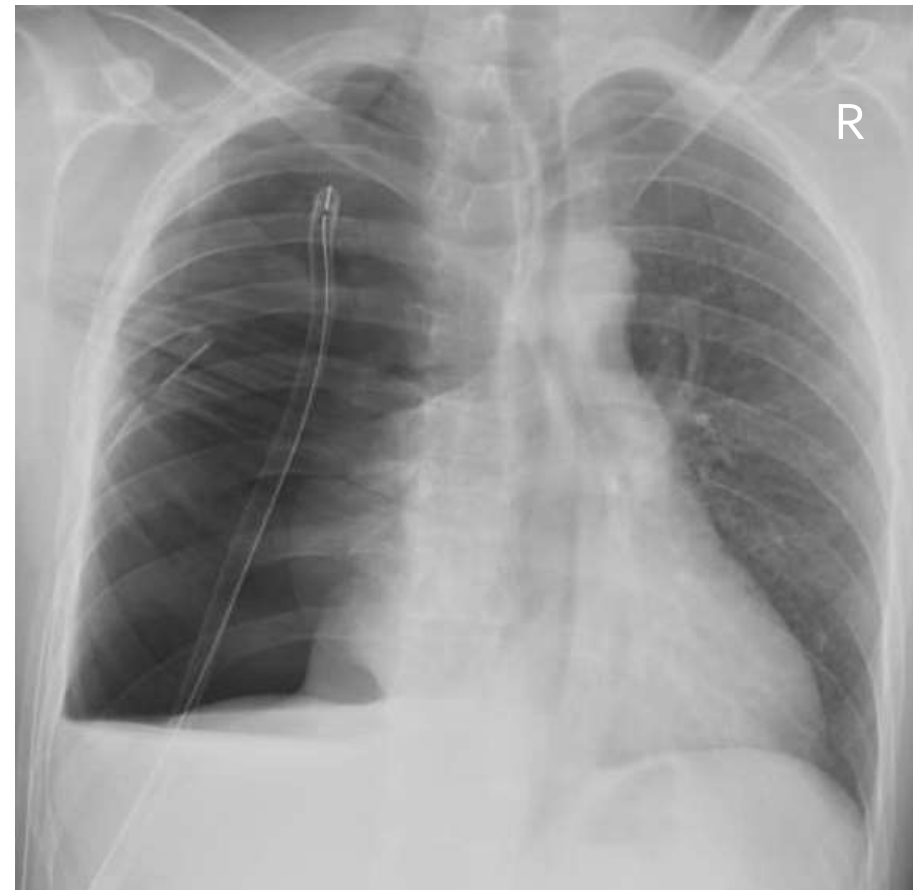
Došetření

- CT hrudníku a hlavy (+ K.L. i.v.)



Terapie

- OUP - 2x hrudní drén (kolem pŕlnoci)
- Ranní kontrola



Terapie

- Poslechově plíce bez dechových projevů
- 2x HD na AHS s masivním únikem
- RTG nález
- CT nález – bez patologie parenchymu

- **SELHÁNÍ** konservativní léčby PNO I.dx.

- **TORAKOSKOPICKÁ REVIZE**

TSK revize

- Kompletní kolaps plíce
- Hemotorax 400ml – bez pokračování
- **BODNÁ RÁNA MEDIASTINA**
 - Po povrchu horní duté žíly, 8mm od v. azygos, končí při a. pulmonalis
 - **PORANĚNÍ HLAVNÍ BRONCHU** pod karinou
- Konverze v torakotomii

Torakotomie

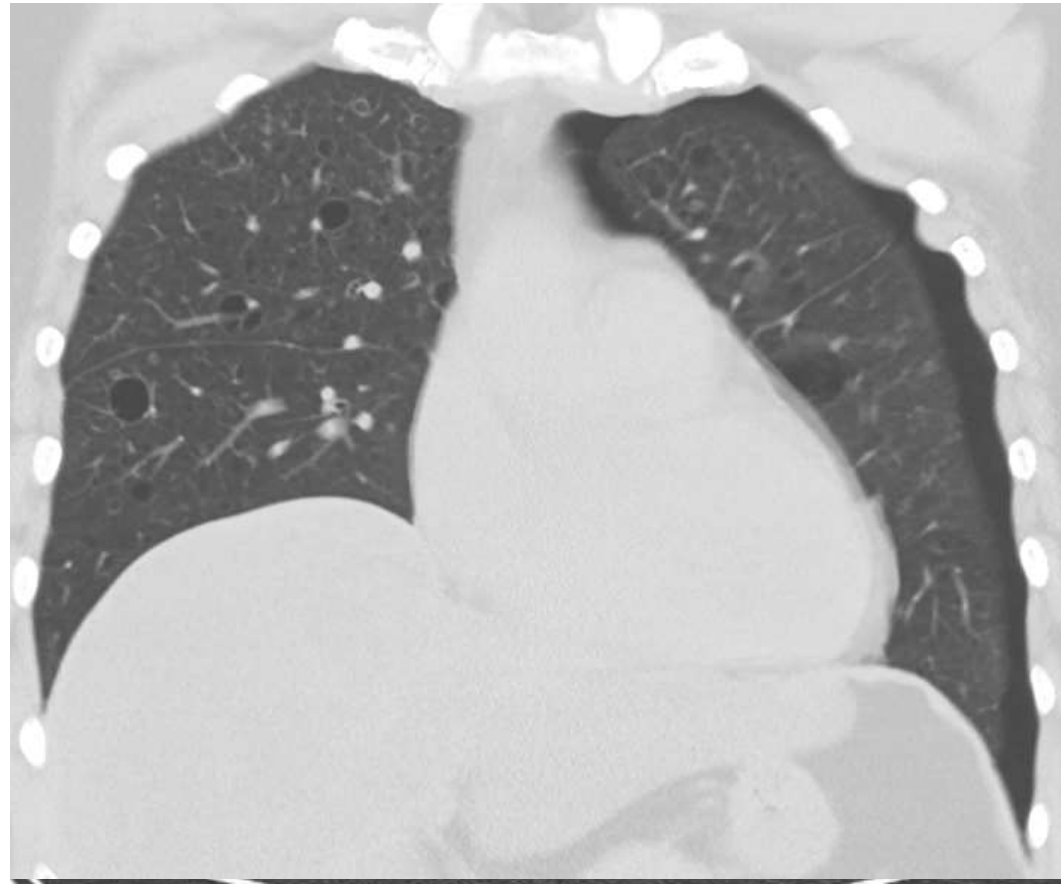
- Anterolaterální 5. MZŽ
- Izolace poraněného bronchu
 - **1cm** defekt na přední ploše
 - SUTURA
 - Při UPV únik vzduchu dorsálně
 - **9mm** defekt na zadní ploše
 - SUTURA

Pooperační průběh



Jiné příčiny selhání

- Postižení plicní tkáně
 - Emfyzém
 - LAM
 - Resekční výkony na



Algoritmus – recidiva PNO

- **BEZ** úniku vzduchu do HD
 - Kontrola techniky
 - uložení drénu, funkčnost sání, těsnění hadic
 - sestry, pacient, technika extrakce
 - Malpozice drénu (drén již EX)
 - Redrenáž -> AHS
 - 2x HD

Algoritmus – recidiva PNO

- S únikem vzduchu
 - CT hrudníku
 - Patologie parenchymu
 - Poranění dýchacích cest (prim. / iatrogenně)
 - Bronchoskopie
 - Torakoskopie
 - Torakotomie (nestabilita / neúspěch TSK)

Algoritmus – recidiva PNO

- Chemická pleurodéza (talek, krev)
 - HD in situ, minimální únik vzduchu
- Torakoskopie
 - Diagnostika
 - Krvácení, únik vzduchu, plicní parenchym
 - Terapie
 - Resekce bulózních ložisek
 - Mechanická pleurodéza (*chemická pleurodéza*)



Děkuji za pozornost