



Co dál...

Kateřina Němcová

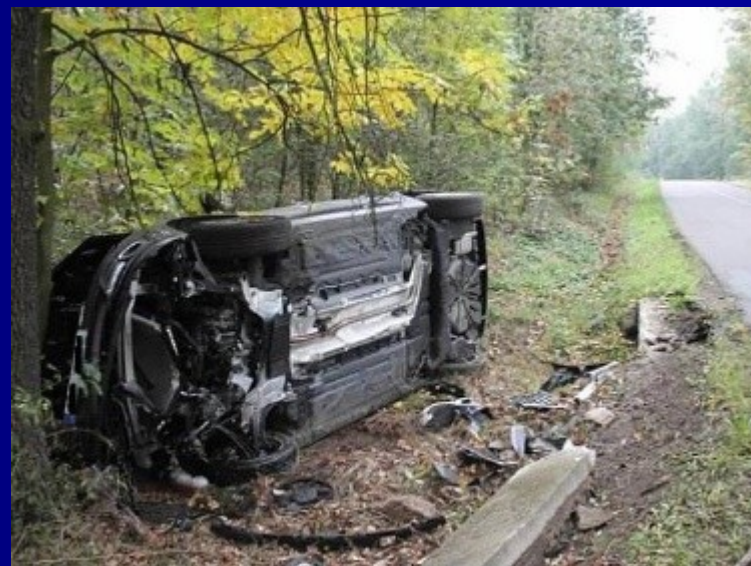
Lucie Luckerová

Klinika úrazové chirurgie LF a FN Brno

F FAKULTNÍ
NEMOCNICE
BRNO

Anamnéza

- 23. 12. 2015 autohavárie
- 30ti letá pacientka vietnamské národnosti, gravidní
- spolujezdkyně sedící vzadu, nepřipoutaná
- na místě somnolence, kvadruplegie
- transport na UP nemocnice Jihlava
- kvadruplegie, luxace C4/C5, fr. C1-C2, fr. IV. prstu LHK



Anamnéza

- překlad do FN Brno na OUP
- UZ plodu – odpovídá 23. týdnu, plod 500 g = ukončení gravidity neindikováno
- transport na OP sál
- provedena repozice a přední stabilizace C4/C5
- zadní fúze nemožná vzhledem ke graviditě
- přeložena na KARIM – pooperační období bez komplikací

Oš. péče na KARIM

- extubována, stav stabilizován, spontánně ventilující
- neurologický nálezn bez změnn – trvá motorická i senzitivní léze v úrovni C5
- strava podávána per os
- pravidelné kontroly plodu
- 29. 12. 2015 překlada na KÚCH JIP 1, kde hospitalizace do 4. 1. 2016, poté přeložena na SJ

Oš. péče na SJ

- pacientka stabilizovaná
- trvale hypotenzní se sklony ke kolapsovým stavům
- podezření na plicní embolii - provedeno ECHO - vyloučeno
- polohování pouze na boky - minimalizace syndromu DDŽ

Oš. péče na SJ

Péče o vylučování moče

- močový katetr
- intermitentní cévkování nemožné
- epicystostomie vhodná až po porodu

Péče o vylučování stolice

- pravidelné vyprazdňování 1x za 3 dny pomocí nálevů - 85 % glycerol



Oš. péče na SJ

Sledování aktivity plodu:

- pravidelná gynekologické konzilia
- monitorace plodu porodní asistentkou



Oš. péče na SJ

- 13. 3. 2016 překlad na ARO II pracoviště Obilní trh
- 17. 3. 2016 ukončení těhotenství císařským řezem
- chlapec 2400 g, 46 cm
- 23. 3. 2016 dítě předáno do domácí péče na přání matky
- 24. 3. 2016 překlad pacientky zpět na SJ



A co dál...

- Pacientka pojištěna pouze na porod v částce 53 600,- Kč
- Snaha o komunikaci s překladatelem
- Platnost pasu pacientky do 4. 9. 2015...
- Zapojení cizinecké policie
- Pojištění pacientky zařízeno po 2 měsících pouze pro akutní péči v částce 1 300 000,- Kč = nevztahuje se na následnou rehabilitační péči v RÚ, invalidní vozík, pomůcky pro péči

■ ■ ■

- Snaha o překlad pacientky na pracoviště v místě přechodného pobytu - bez efektu
- 28. 4. 2016 pacientka propuštěna do domácího ošetřování
- Před propuštěním instruován přítel o ošetrovatelské péči
- Informována cizinecká policie

Komplikace

- 8. 5. 2016 pacientka přivezena RZP do FN Brno (NK) pro velké bolesti hlavy a krku
- na NK proběhl epileptický záchvat
- hospitalizována na iktové jednotce
- po týdenní hospitalizaci propuštěna do domácího ošetřování

Závěrem ...

- hospitalizace 23. 12. 2015 – 28. 4. 2016
= 127 dní
- náklady 776 000,- Kč
- jazyková bariéra
- pojištění
- cizinecká policie
- péče o dítě

Děkuji za pozornost