

První kontakt s pacientem

doporučený (standardní) postup při vyšetření a zajištění urgentních stavů



MUDr. Barbora Zuchová

Základní abeceda.....

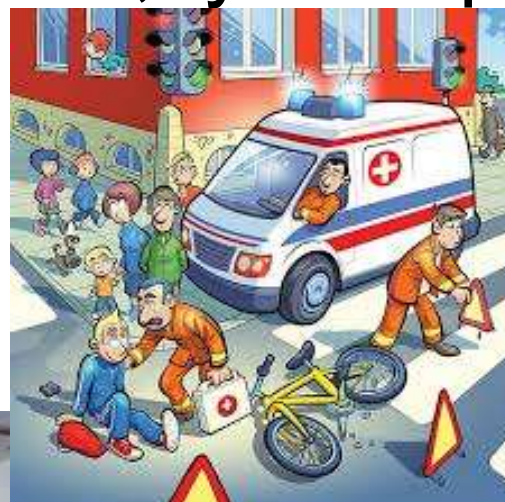


- **A** = AIRWAY – DÝCHACÍ CESTY
- **B** = BREATHING – DÝCHÁNÍ
- **C** = CIRCULATION – KREVNÍ OBĚH
- **D** = DISABILITY – NEUROLOGICKÉ VYŠETŘENÍ
- **E** = EXPOSURE, ENVIROMENT – DOKONČENÍ OŠETŘENÍ, OKOLÍ



- dodržuj ABCDE přístup k vyšetření a léčbě
- nepřeskakuj, řeš život zachraňující úkony než půjdeš dál
- zkontroluj efekt výkonu
- buď si vědom svých schopností
- zavčas odhadni, že potřebuješ pomoc
- využij všechny ruce

- zajisti bezpečnost sobě, týmu a pacientovi



Prvních 30 sec.....



- A víš, jak musíš spěchat???
- Je kriticky nemocný, potřebuje urgentně pomoc.....
- Podle čeho to víš hned???
- Co uděláš???????



Jak se máte????



- Pacient při vědomí 😊



Je to tak jednoduché.....

Porucha vědomí, kolaps.....



- zatřesu ramenem a zeptám se: „Jste v pořádku?“
- odpoví normálně...☺.má průchodné DC, normálně dýchá a má dostatečný oběh...vím, že není nyní bezprostředně ohrožený
- odpoví ztěžka, krátce, nesrozumitelně...má kritické obtíže



Bezvědomí



- nereaguje, nedýchá, gasping....
- NZO....
- CPR



Základ vyšetření: 4 P!!!!



- **Pohled**
- **Pohmat**
- **Poslech**
- **Poklep**



POMOCNÁ VYŠETŘENÍ



- monitorace vitálních funkcí
- laboratorní vyšetření
- základní přístrojová vyšetření





- vždy postupuj systematicky!!!!
- pak nemůžeš opominout žádný život ohrožující stav
- vyšetřuješ a léčíš v pořadí: „co pacienta nejdřív zabije“
- vždy ošetřuj pacienta, ne jen monitorované hodnoty

- pokud provedeš ošetření vždy zkontroluj jeho efekt!
- zhorší - li se pacientův stav, vždy se vrať na začátek a začni od A....



A = AIRWAY – DÝCHACÍ CESTY



Základní dotazy:

- Udrží DC volné?
- Známky obstrukce DC?
- Jugulární žíly?
- Trachea ve středním postavení?



A = AIRWAY – DÝCHACÍ CESTY



- Udrží DC volné?
- Orientační zhodnocení GCS (pokud je necílená reakce na bolest = GCS méně než 8)
- Opatření: zajištění DC dle kompetencí



A = AIRWAY – DÝCHACÍ CESTY



- **Známky obstrukce DC nebo hrozící obstrukce ?**
- **Pohled:** zatahuje, hematomy a poranění obličeje, krev z nosu, uší a úst, saze v ústech, hematomy na krku
- **Pohmat:** krepitus obličejového skeletu
- **Poslech:** stridor, schopen volně mluvit...?
- **Opatření:** zajištění DC dle kompetencí

A = AIRWAY – DÝCHACÍ CESTY



- Náplň jugulárních žil a postavení trachey?
- Pohled a pohmat: zvětšená náplň žil.
Trachea mimo střední postavení
- Nutno myslet na: tenzní PNO, tamponádu perikardu, možnost obstrukce DC z přímého poranění krku

A = AIRWAY – DÝCHACÍ CESTY



- Terapie:
- Uvolnění DC – jednoduché manévry
- Odsátí sekretů
- O₂...udržuj SpO₂ 94 - 98% , COPD 88-92%
- GCS pod 8 zajištění DC dle kompetencí

A = AIRWAY – DÝCHACÍ CESTY



- K A vždy u traumat patří C spine control!
- ATLS přístup k pacientovi



Krční límec nestačí!!!!



- Krční límec + head bloky



B = BREATHING – DÝCHÁNÍ



- Viditelná cyanóza...pozdní známka
- Rychlá orientace, tachypnoe nad 25/min.

B = BREATHING – DÝCHÁNÍ



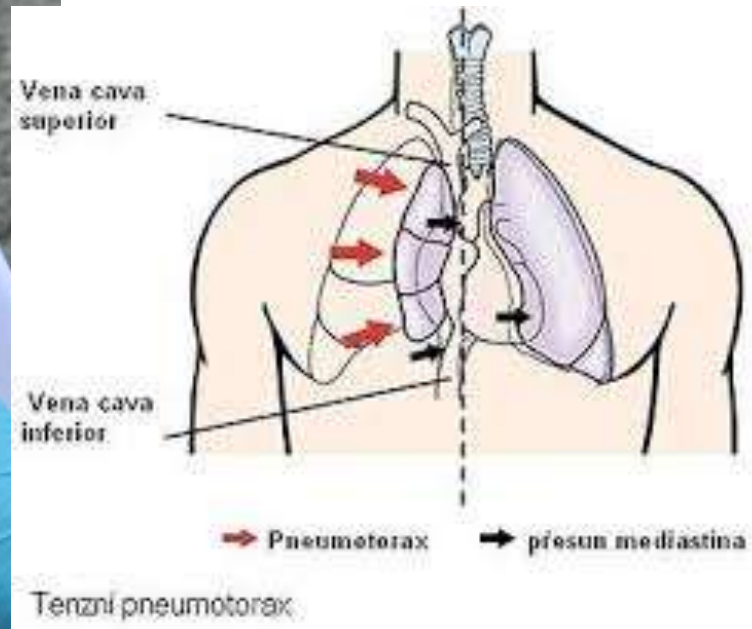
- Pohled: hematomy, oděrky, paradoxní dýchání, rány, emfyzém, barva kůže...
- Pohmat: krepitace , pevnost a stabilita hrudníku
- Poslech: symetrie dýchacích šelestů, vymizelé dýchání, stridor, pískoty, vrzoty...
- Poklep: ztemnělý, hypersonorní..

Co to je ????



- Pohled: zvýšené dechové úsilí, tachypnoe, cyanóza, zvedá se pouze levá část hrudníku, přeplněné jugulární žíly, deviace trachey vlevo, emfyzém
- Pohmat: hrudník se zdá pevný
- Poslech: neslyšné dýchání vpravo, vlevo normální
- Poklep: vpravo hypersonorní, vlevo normální
- C: známky hypotenze

- Odpověď.....
- A léčba???



C = CIRCULATION – KREVNÍ OBĚH



- Primární srdeční potíže – srdeční selhání, AIM, tamponáda, myokarditis...atd.
- Sekundární – hypovolemie, trauma, krvácení, anafylaxe, tenzní PNO...atd



C = CIRCULATION – KREVNÍ OBĚH rychlá orientace



- Barva a teplota periferie – prstů
- Kapilární návrat 2s
- Naplnění žil
- Pulz
- Krevní tlak
- Srdeční ozvy
- Krvácení??
- Bolest na hrudi 12 svod EKG

C = CIRCULATION – KREVŇÍ OBĚH



- „BLOOD ON THE FLOOR, FOUR PLACES MORE“.
- Krev na zemi = zevní krvácení
- Masivní zevní krvácení je třeba ihned zastavit a adekvátně hradit
- Čtyři kompartmenty = vnitřní krvácení do hrudníku, břicha, pánve, do měkkých tkání při frakturách dlouhých kostí.

C = CIRCULATION – KREVNÍ OBĚH



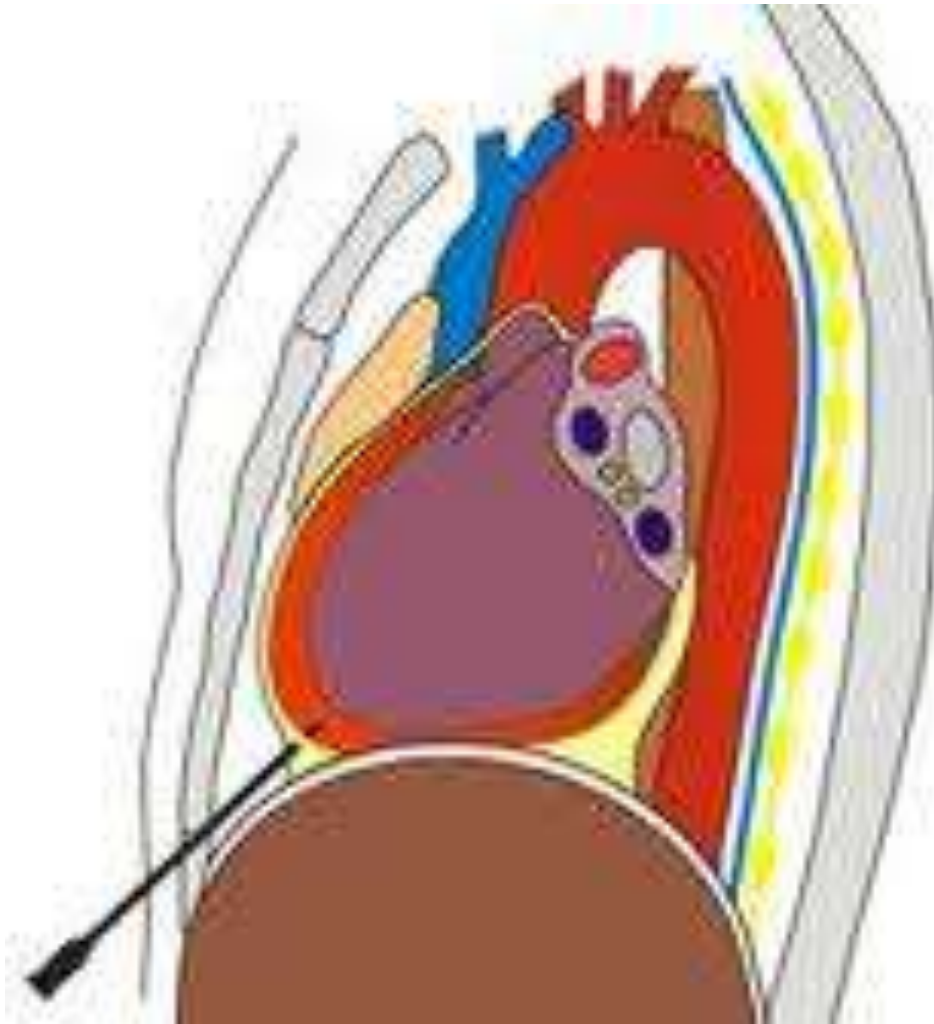
- Pohled: krev na zemi, barva kůže, napjatost kůže na končetinách, hematomy, deformity končetin
- Pohmat: pulz centrální a periferní, kapilární návrat, chlad periferie, tuhost břicha, pevnost pánve, krepitace dlouhých kosti
- Poslech: srdeční ozvy, peristaltika
- Poklep: břicho ztemnělý

Co to je ??? A léčba.....



- A: DC volné, přeplněné jugulární žíly, trachea ve středu
- B: oděrky na hrudníku, jinak bez patologie
- C: pulzace pouze na velkých cévách, kapilární návrat prodloužený, neslyšné srdeční ozvy

- Odpověď.....
- A řešení ???



C = CIRCULATION – KREVNÍ OBĚH

- Příčina srdce – léčba AIM
- Příčina oběh – kompenzace
- Zástava zevního krvácení
- Omezení vnitřního krvácení – pánevní pás, fixace končetin
- i.v. /i.o. vstup a volumoterapie,
- tekutinová výzva
- Kauzální léčba – anafylaxe...atd.



Terapie hemorhagického šoku



- Nepodceňovat, nečekat na hypotenzi!!!!
- Co nejrychleji podat tekutinovou výzvu
1 až 2 l krystaloidu u dospělého
(u dětí 20 ml/kg)

Hodnocení hemodynamické odpovědi.....

Ale pozor.....



- Pacienti s betablokátory, Ca blok.. nemají tachykardii
- Sportovci - větší objem krve, nižší tepová frekvence.. kr. ztráty se projeví později
- Těhotné – větší objem krve...delší kompenzace ztrát, hypovolemie matky = placentární hypoperfuze

D = DISABILITY



- Hypoxie, hyperkapnie, mozková hypoperfuze, intoxikace, vliv léků...
- Vliv hypoxie a hypoperfuze již vyloučen...princip ABC....

- Vyšetření zornic
- APVU
- Hypoglykemie
- CMP

D = DISABILITY – NEUROLOGICKÉ VYŠETŘENÍ



- Vyšetření zornic
- APVU (**A**lert, responds to **V**ocal stimuli, responds to **P**ainful stimuli or **U**nresponsive to all stimuli
- Hypoglykemie
- CMP



D = DISABILITY – NEUROLOGICKÉ VYŠETŘENÍ



- Přesné zhodnocení GCS (v případě nutné analgosedace, provést před podáním léků)
- Zornice – velikost, reakce na osvit
- Končetiny: citlivost, hybnost , svalová síla



| Glasgowská stupnice hloubky bezvědomí[1][2] | | |
|---|---|--|
| Otevření očí | dospělí a větší děti | malé děti |
| 1 | neotvírá | neotvírá |
| 2 | na bolest | na bolest |
| 3 | na oslovení | na oslovení |
| 4 | spontánně | spontánně |
| Nejlepší hlasový projev | | |
| 1 | žádný | žádný |
| 2 | nesrozumitelné zvuky | na algický podnět sténá |
| 3 | jednotlivá slova | na algický podnět křičí nebo pláče |
| 4 | nedekváttní slovní projev | spontánně křičí, pláče, neodpovídající reakce |
| 5 | adekváttní slovní projev | brouká si, žvatlá, sleduje okolí, otáčí se za zvukem |
| Nejlepší motorická odpověď | | |
| 1 | žádná | žádná |
| 2 | na algický podnět nespecifická extenze | na algický podnět nespecifická extenze |
| 3 | na algický podnět nespecifická flexe | na algický podnět nespecifická flexe |
| 4 | na algický podnět úniková reakce | na algický podnět úniková reakce |
| 5 | na algický podnět cílená obranná reakce | na algický podnět cílená obranná reakce |
| 6 | na výzvu adekváttní motorická reakce | normální spontánní pohyblivost |

E = EXPOSURE, ENVIROMENT – DOKONČENÍ OŠETŘENÍ, OKOLÍ



- V podmínkách PNP není úplné odhalení pacienta potřebné, ale musí být vyšetřen
- Vyšetření pacienta není dokončeno, dokud není vyšetřena zadní část těla (log roll)
- Péče o tepelný komfort pacienta
- Z důvodu dalších podrobných vyšetření a ošetření nesmí být oddalován transport k definitivnímu ošetření

Nikdy nezapomínej ...



- Komunikovat s pacientem
- **ANALGEZII!**
- Tepelný komfort





Anamnéza: AMPLE

A – Alergie

M – Medikace

P – Past illnesses/pregnancy – onemocnění, gravidita

L – Last meal – poslední jídlo a pití

E – Events/Environment – závažné souvislosti a události související s úrazem

Mechanismus úrazu



- Nutno vždy pečlivě znát
- Má vliv na druh poranění
- Umožní odhad dalších rizik pro pacienta
- Ovlivní směřování do zdravotnického zařízení





DOTAZY

?

Shrnutí



- Postupuj systematicky, dodržuj ABCDE
- Pokud je problém, vždy se vrať na začátek
- Když provedeš nějaký úkon, zkontroluj jeho efekt
- Nepodceňuj závažnost příznaků



Děkuji za pozornost

