

Vaskulární intervence – trombolýzy

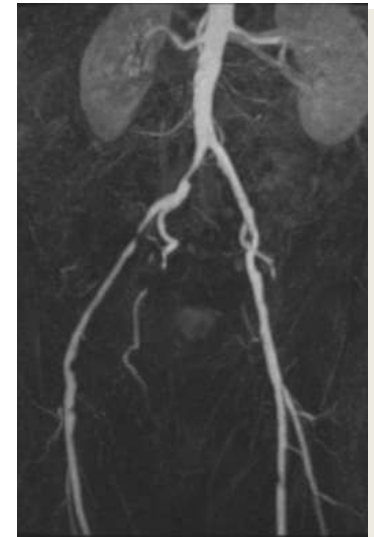
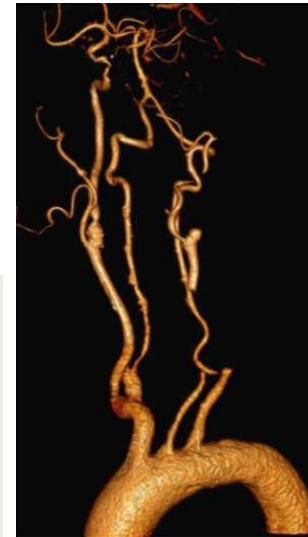
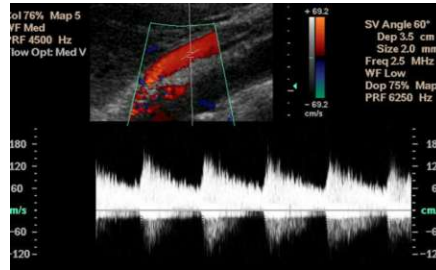
Marian Kotek

KRNM, FN Brno

Radiologická vyšetření cév

Neinvazivní

- UZ – barevná duplexní sonografie
- CT angiografie
- MR angiografie



Invazivní

- Angiografie (DSA)

Pracoviště



Personál

- 24 hodin denně
- Lékař
- Radiologický asistent
- Sestra



- Klinické vyšetření → zobrazovací metody → radiolog → NLZP

Indikace

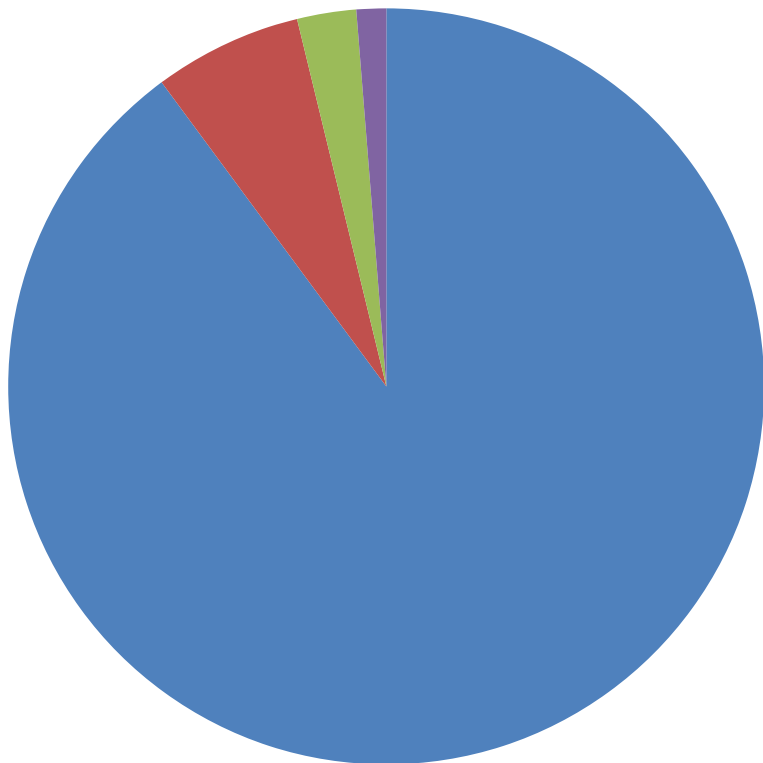
- Terapeutické
 - Rekanalizační
 - Chronické stenózy a uzávěry (PTA, implantace stentů)
 - Akutní uzávěry (trombolýza)
 - Embolizační
 - Speciální (zavedení kavafiltru, TACE, TIPS, ...)



Instrumentarium a materiály

- Široké spektrum
- Základní (jehly, vodiče, cévky)
- Speciální
 - Rekanalizační - akutní x chronický uzávěr x stenóza (balonky, stenty, trombolytické katetry, ...)
 - Embolizační

Trombolýzy 1-11/2017

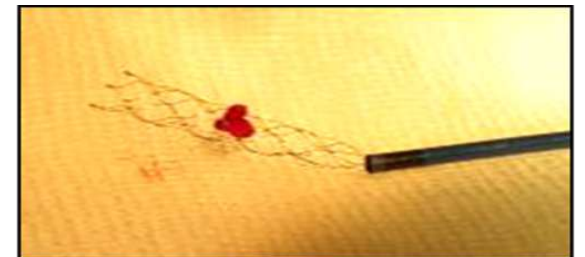


- intrakraniální 71
- dolní končetiny 5
- dializační shunt 2
- jiná lokalita 1

Trombolýza

Ischemická cévní mozková příhoda

- Akutní uzávěr mozkových tepen
 - Terapie
 - i.v. (systémová) trombolýza (standardní)
 - i.a. (lokální) trombolýza
 - Farmakologická
 - Mechanická



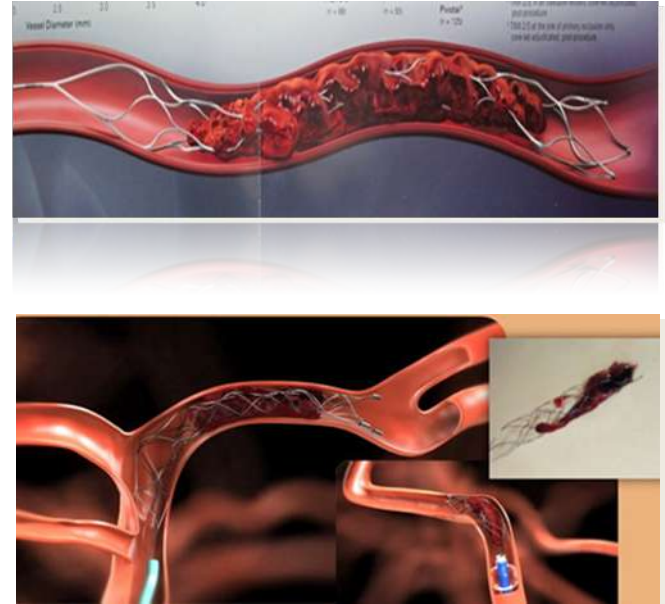
Mechanická trombolýza

Ischemická cévní mozková příhoda

Mechanická trombolýza je preferovaná:

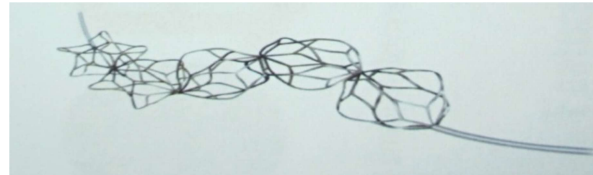
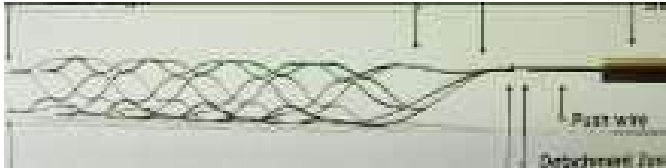
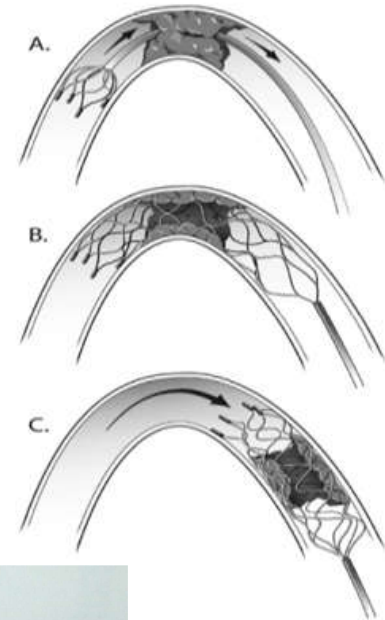
1. V případě uzávěru velkých mozkových tepen, kde se předpokládá malý efekt i.v. trombolýzy (ACI, M1 ACM)
2. V případě, že i.v. trombolýza nevedla ke zlepšení
3. V případě, kde je i.v. trombolýza kontraindikovaná (*stav po operaci, abnormální hemokoagulační parametry*)

Terapeutické okno – přední povodí 8 hod., zadní povodí 12 hod.

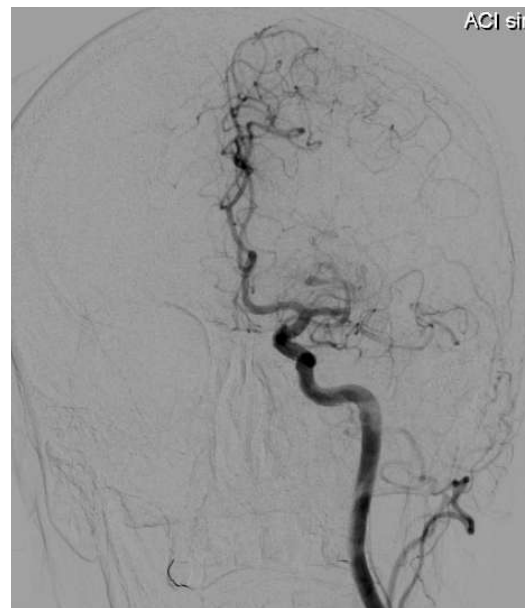
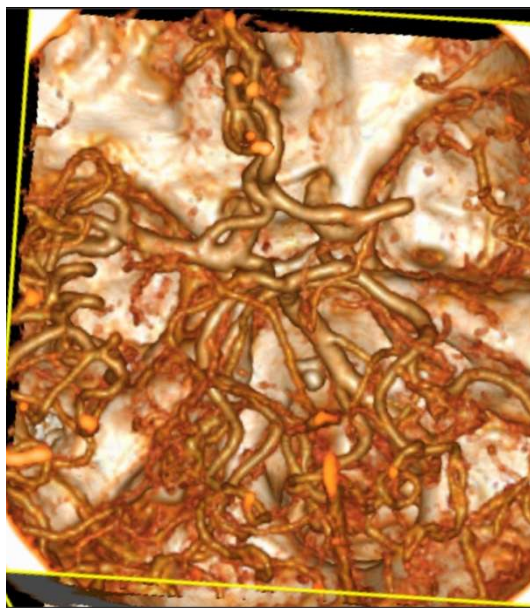


Mechanická trombolýza

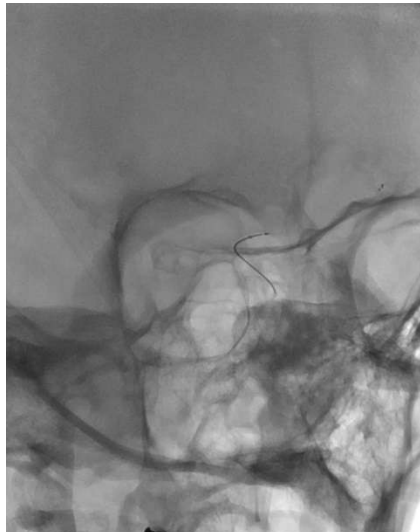
- Retrográdní technika odstranění okluze
- Merci
- Catch
- Solitaire - stent
- ERIC



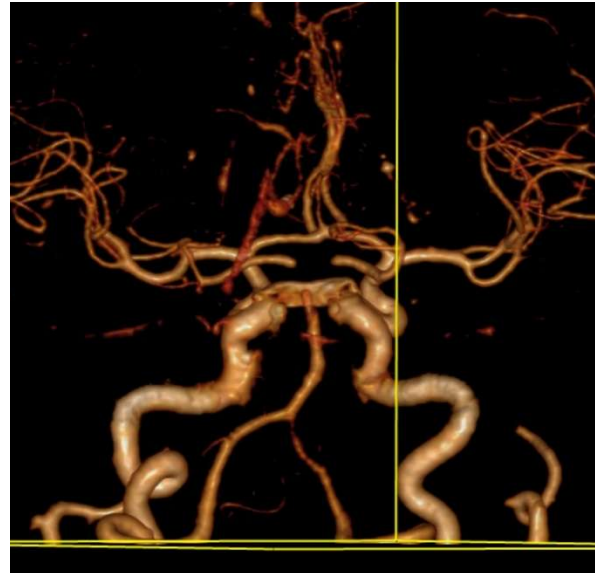
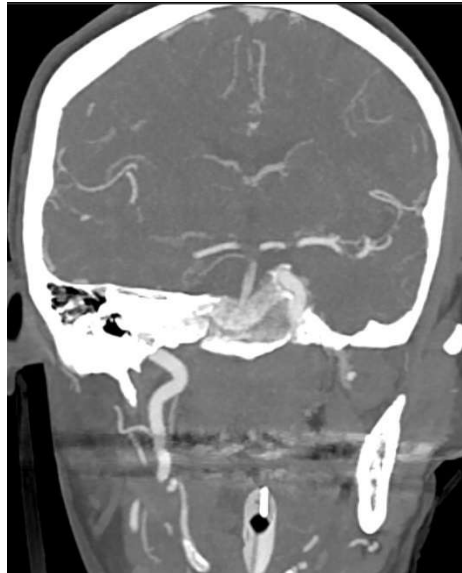
- Muž 86let, ischemická CMP, CTAG uzávěr M1



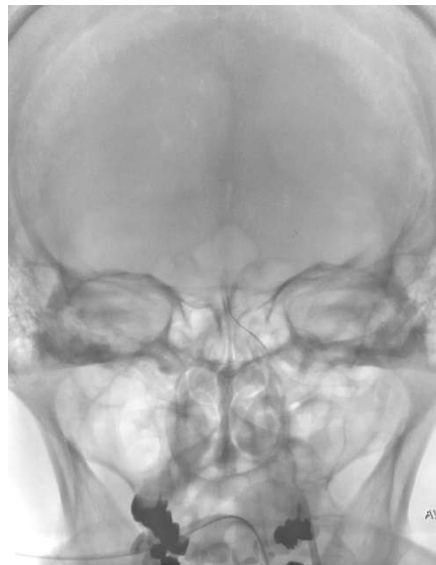
- Extraktor Solitaire, plná rekanalizace ACM



- Žena 54let, ischemická CMP, CTAG uzávěr a. basilaris

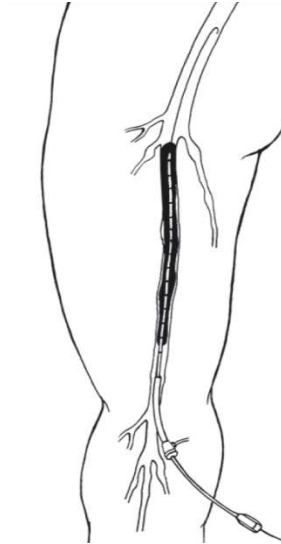
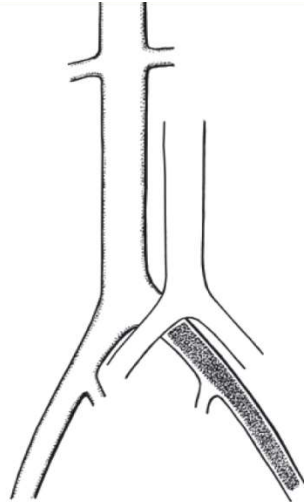


- Extraktor Solitaire, plná rekanalizace



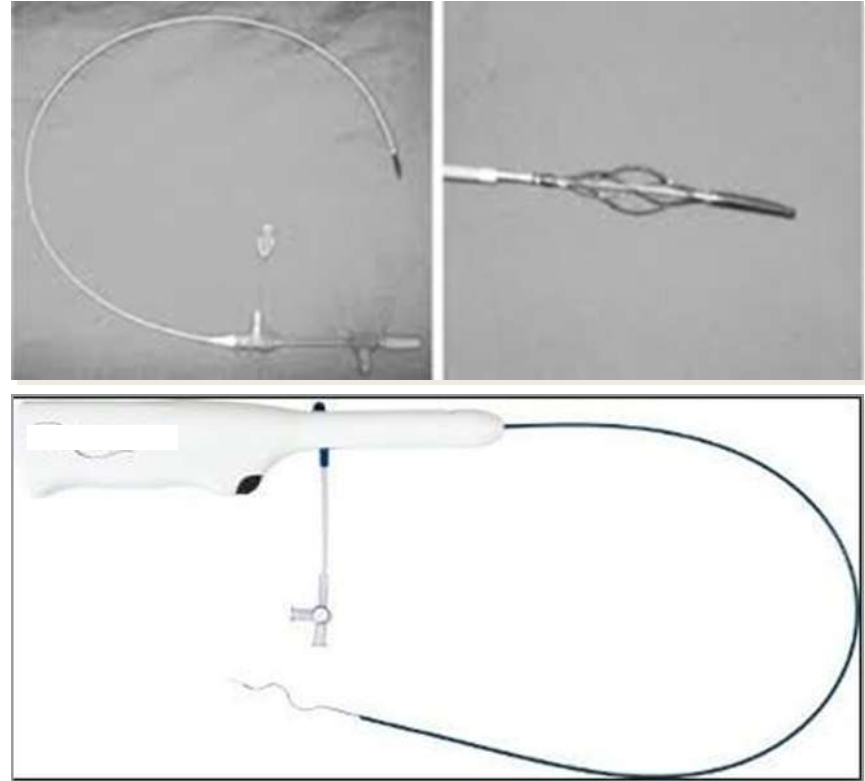
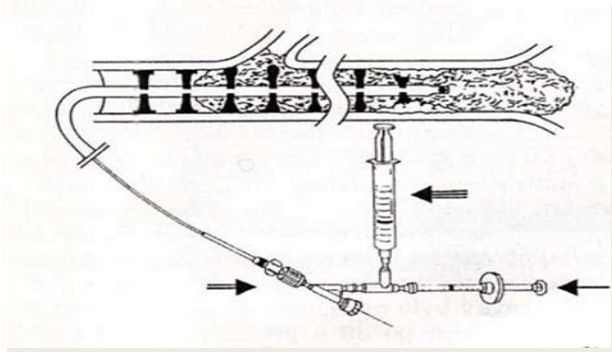
Hluboká žilní tromboza

- Onemocnění s tvorbou krevních sraženin (trombů) v hlubokých žilách převážně (přes 95%) dolních končetin
- Je doprovázena plicní embolizací různého rozsahu (od klinicky nepatrných až po smrtelné události) v až 55% případů



Hluboká žilní tromboza

- Lokální trombolýza
 - Farmakologická
 - Mechanická

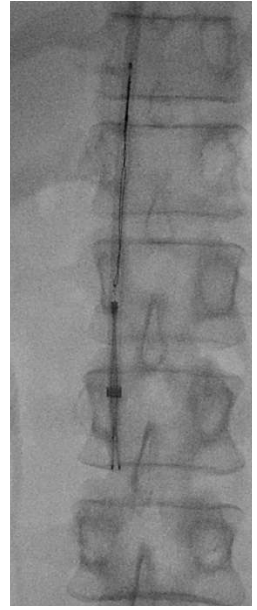
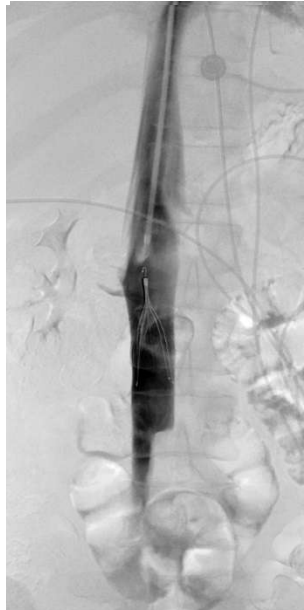


Prevence plicní embolizace

- Implantace filtru do dolní duté žíly



- Žena 27 let, HŽT, vysoké riziko plicní embolie, zavedení kaválního filtru, farmakologická trombolýza



- Muž 72 let, trombóza goretexového AV shuntu, mechanická trombektomie, PTA anastomózy



DĚKUJI ZA POZORNOST