

Řešení akutní ruptury ACL a LFTA pomocí InternalBrace™

MUDr. René Kloc

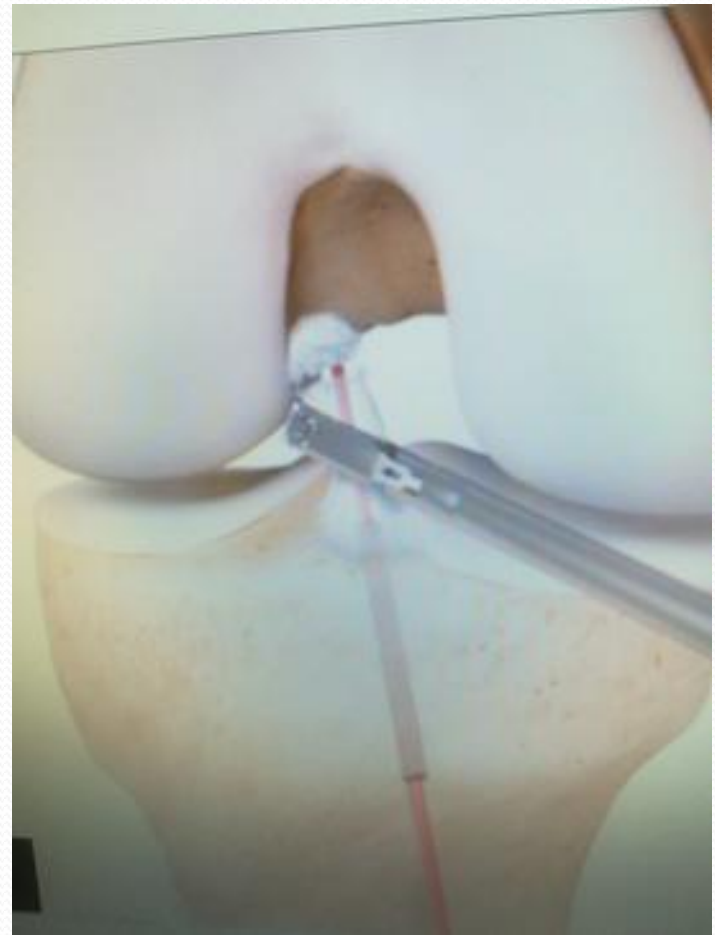
Ortopedicko – traumatologické oddělení

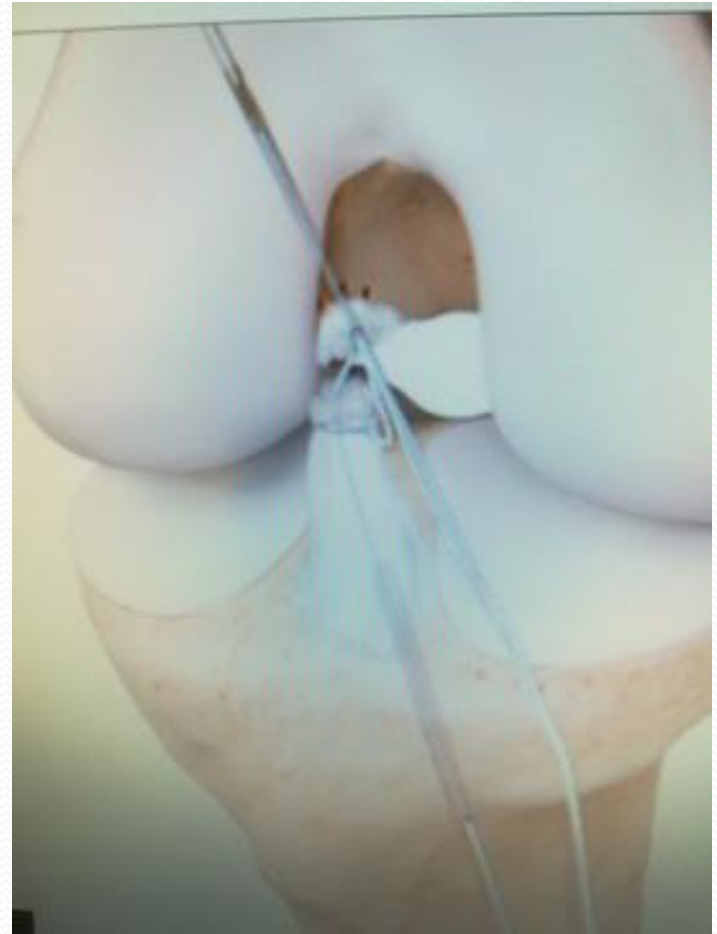
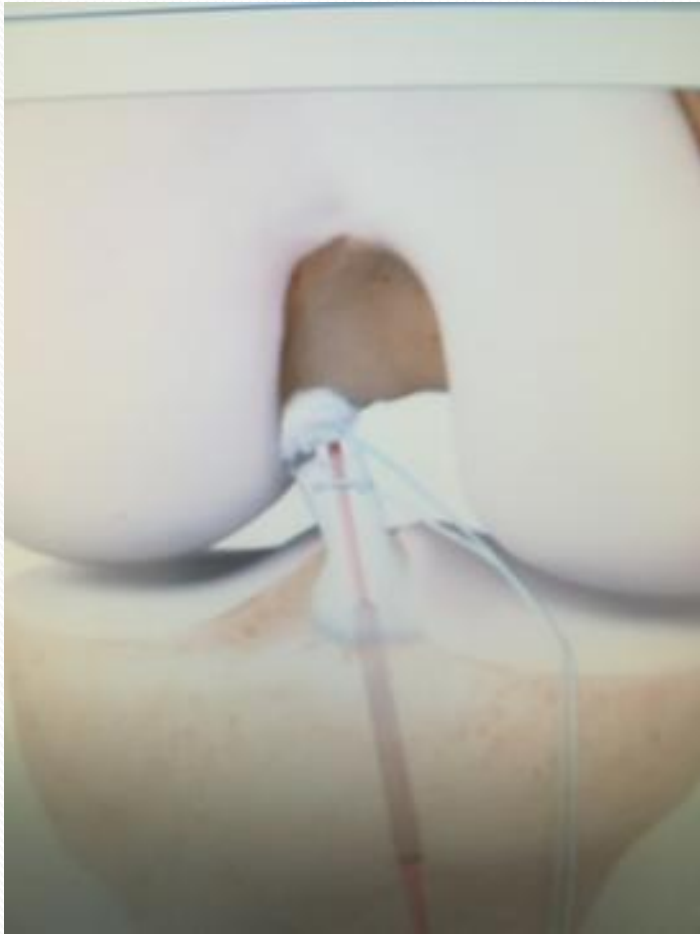
Nemocnice Prostějov

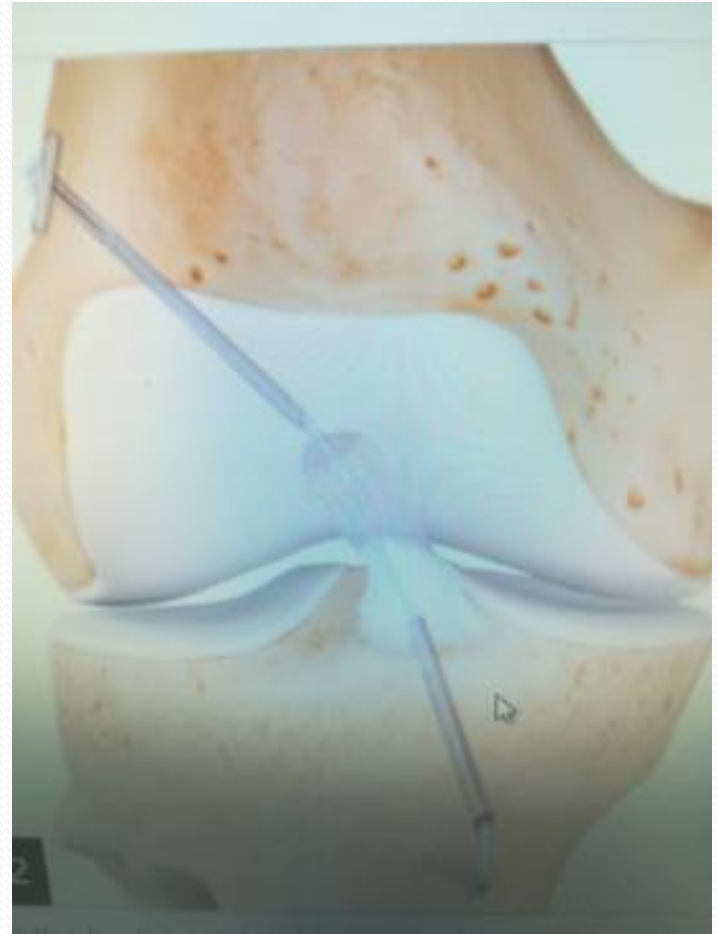
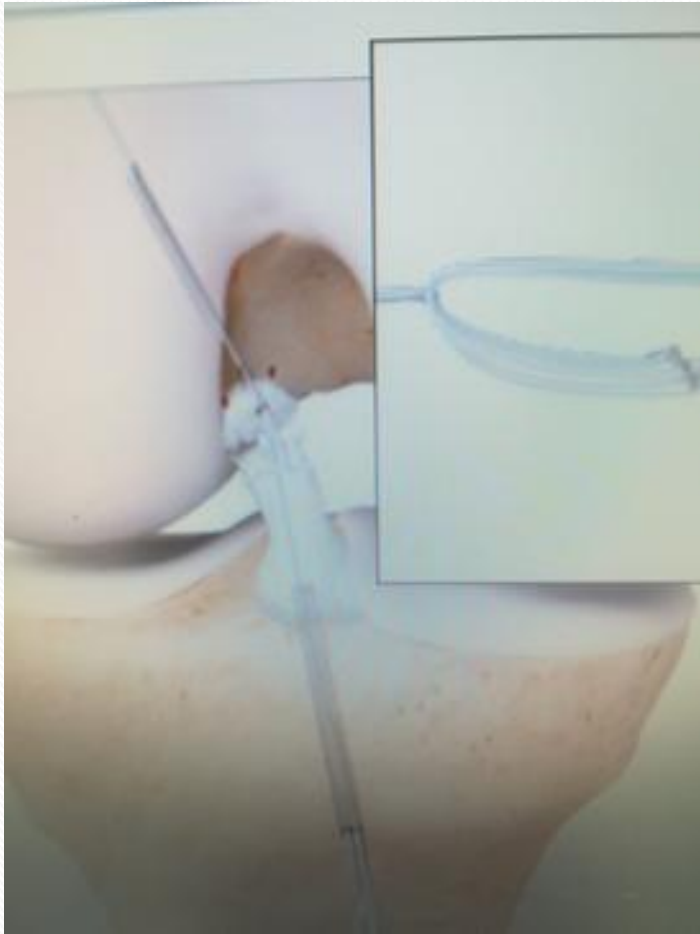
Internal brace při akutní ruptuře ACL

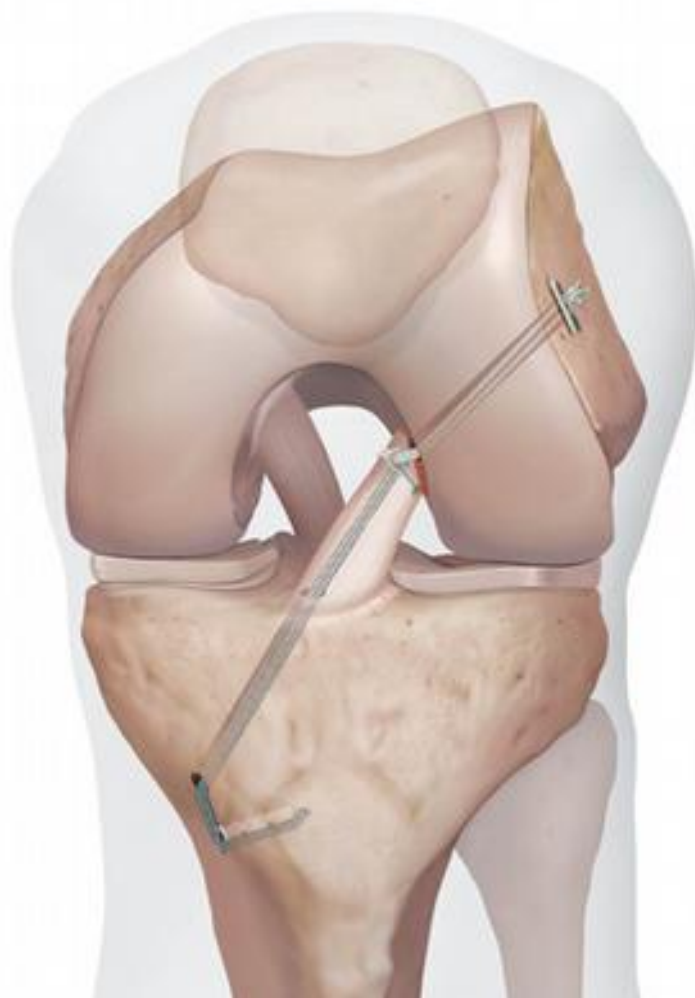
- Metoda vhodná pro akutní poranění ACL kolena
- Sešití je možné provést do 3-4 týdnů od poranění, možné pouze při odtržení z femorálního úponu
- Léčba je zkrácená více než o polovinu
- Jedná se o artroskopicky asistovaném sešití a augmentaci poškozených vazů speciální páskou od firmy Arthrex z pleteného vlákna – FiberTape
- Páska funguje jako vnitřní ortéza, která napomáhá stabilizaci kolenního kloubu
- Umožní rychlou reparaci poškozeného vazů.
- Vhodné pro sportovce a mladé pacienty

Internal brace – operační postup









ABS button



- Při léčbě za použití internal brace je léčba zkrácena na 6-8 týdnů.
- Plný rozsah pohybu je u pacientů povolen od třetího týdne, nášlap do bolesti je možný prakticky ihned. Návrat k plné sportovní aktivitě probíhá postupně od šestého týdne. Přestavba vazů sice trvá několik měsíců, ale vaz je během této doby chráněn pletenou páskou FiberTape

Ruptura LFTA - InternalBrace

- Nejpevnější metoda ošetření akutní ruptury LFTA
- Není potřeba sádrová fixace
- Možný časný pohyb
- Orteza na 2 týdny a následná zátěž
- Časný návrat k běžným a sportovním aktivitám



Ruptura LFTA - InternalBrace





- 
- Děkuji za pozornost