

Jak efektivně připravit personál ZZS na řešení mimořádných událostí?

Jana Kubalová

Zdravotnická záchranná služba Jihomoravského kraje, OKPV



... o ľidech a pro lidi ...





... o lidech a pro lidi ...



3.8.2018

NEWS UPDATE

New Vision TV



ANOTHER EBOLA OUTBREAK IN CONGO

10th Ebola outbreak





Proces plánování

Rizika

Analýza problému

Zdroje – technické,
ľidské, finanční

Management

Strategie

Figure 1: Emergency planning process



- The necessary resource (human and financial) should also be made available and allocated.

TRÉNINK !

???

???

Legislativa,
postupy

Postrauematická
péče

ZZS, PNP

ACP

ZZ

Zdroje

IZS

Kategorizace MU



- MU I. st. – max. 10 osob, z toho 1 až 3 osoby s NACA 4 a více, likvidace současné nasazení sil a prostředků více VZ ZZS, zálohy 0, koordinace velitelem zásahu IZS 0
- MU II. st. – max. 50 osob, likvidace současné nasazení sil a prostředků z více či všech VZ ZZS v oblasti, zálohy výjimečně, je třeba koordinace společného zásahu složek IZS velitelem zásahu
- MU III. st. – postiženo cca 100 osob
- MU IV. st. – > 100 zraněných



... o lidech a pro lidi ...

Příprava na MU III, IV



2015



2016



2019



2017



... o lidech a pro lidi ...

MU v JMK 2019

- MU III, IV. st. – ne
- MU II. st. – 2019 (2), 2018 (0),
- MU I. st. – 14 událostí



Nový koncept

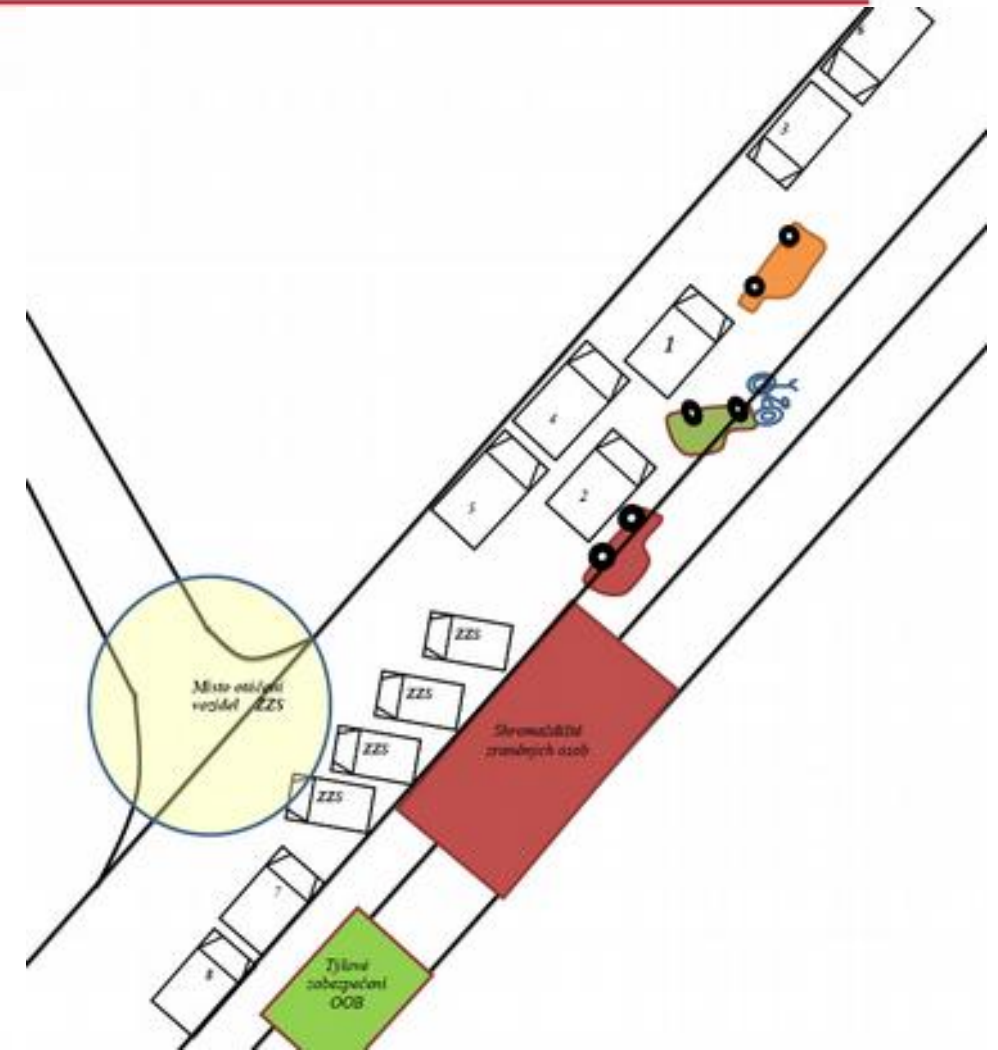
- Trénovat to, co řešíme nejčastěji – princip řešení UM nebo MEKA?
- Stejná dopravní nehoda
- Zimní období, ale různé povětrnostní podmínky (- 16°C, vítr až + 8 °C)
- na 6 různých místech (územních odděleních) – HO, BO (2018), VY, BV (2019), ZN, BK (2020)
- Výjezdové prostředky dostupné dle spádu, IP dostupný, LZS „neletovo“
- Různý dojezd do TC

TC = pro ZZS prvky prověřovacího

- CO JE ZNÁMO všem:
 - Den
 - Čas
 - Námět – „STČ Dopravní nehoda“
 - Na místě bude IP (kdy?)
- CO JE NEZNÁMO:
 - Počet VS
 - Jak to bude na místě vypadat (rozmístění vozidel a druh poranění, počet zraněných)
 - Jak to bude na místě probíhat

TC IZS Dopravní nehoda

- dopravní nehoda 2 osobních automobilů, 1 sedmimístné dodávky a 1 cyklisty, osobní auto zůstane na střeše
 - 16 zraněných
- = charakter nehody splňuje podmínky stanovení „MU I. st.“









... o lidech a pro lidi ...



www.zzsjmk.cz

 **tísňová linka 155**











MU - ODSUNOVÁ KARTA ZS JMK

POŘADÍ	ČÍSLO PACIENTA - ČÍSLO KARTY MU	POHLAVÍ	VĚK	TŘÍDNÍ PŘÍ ODSUNU	PORANĚNÍ	SPECIFIKACE	TERAZE	KAM PŘEDÁN (NÁZEV ZZ)	TRANSPORTNÍ PROSTŘEDK	POZNÁMKY	
		♂	♀	0-5 6-10 11-18	19-39 40-64 65-	HLAVA BRCHO KONČ.	HRUDNIK PANEV PATEŘ	OTEVR. RANY ZLOMENINY	POPALENINY INHALAČNÍ TR. NEUROL. DEF.	UPV PODP. OBĚHU	
		♂	♀	0-5 6-10 11-18	19-39 40-64 65-	HLAVA BRCHO KONČ.	HRUDNIK PANEV PATEŘ	OTEVR. RANY ZLOMENINY	POPALENINY INHALAČNÍ TR. NEUROL. DEF.	UPV PODP. OBĚHU	
		♂	♀	0-5 6-10 11-18	19-39 40-64 65-	HLAVA BRCHO KONČ.	HRUDNIK PANEV PATEŘ	OTEVR. RANY ZLOMENINY	POPALENINY INHALAČNÍ TR. NEUROL. DEF.	UPV PODP. OBĚHU	
		♂	♀	0-5 6-10 11-18	19-39 40-64 65-	HLAVA BRCHO KONČ.	HRUDNIK PANEV PATEŘ	OTEVR. RANY ZLOMENINY	POPALENINY INHALAČNÍ TR. NEUROL. DEF.	UPV PODP. OBĚHU	
		♂	♀	0-5 6-10 11-18	19-39 40-64 65-	HLAVA BRCHO KONČ.	HRUDNIK PANEV PATEŘ	OTEVR. RANY ZLOMENINY	POPALENINY INHALAČNÍ TR. NEUROL. DEF.	UPV PODP. OBĚHU	
		♂	♀	0-5 6-10 11-18	19-39 40-64 65-	HLAVA BRCHO KONČ.	HRUDNIK PANEV PATEŘ	OTEVR. RANY ZLOMENINY	POPALENINY INHALAČNÍ TR. NEUROL. DEF.	UPV PODP. OBĚHU	
		♂	♀	0-5 6-10 11-18	19-39 40-64 65-	HLAVA BRCHO KONČ.	HRUDNIK PANEV PATEŘ	OTEVR. RANY ZLOMENINY	POPALENINY INHALAČNÍ TR. NEUROL. DEF.	UPV PODP. OBĚHU	
		♂	♀	0-5 6-10 11-18	19-39 40-64 65-	HLAVA BRCHO KONČ.	HRUDNIK PANEV PATEŘ	OTEVR. RANY ZLOMENINY	POPALENINY INHALAČNÍ TR. NEUROL. DEF.	UPV PODP. OBĚHU	
		♂	♀	0-5 6-10 11-18	19-39 40-64 65-	HLAVA BRCHO KONČ.	HRUDNIK PANEV PATEŘ	OTEVR. RANY ZLOMENINY	POPALENINY INHALAČNÍ TR. NEUROL. DEF.	UPV PODP. OBĚHU	
		♂	♀	0-5 6-10 11-18	19-39 40-64 65-	HLAVA BRCHO KONČ.	HRUDNIK PANEV PATEŘ	OTEVR. RANY ZLOMENINY	POPALENINY INHALAČNÍ TR. NEUROL. DEF.	UPV PODP. OBĚHU	
		♂	♀	0-5 6-10 11-18	19-39 40-64 65-	HLAVA BRCHO KONČ.	HRUDNIK PANEV PATEŘ	OTEVR. RANY ZLOMENINY	POPALENINY INHALAČNÍ TR. NEUROL. DEF.	UPV PODP. OBĚHU	
		♂	♀	0-5 6-10 11-18	19-39 40-64 65-	HLAVA BRCHO KONČ.	HRUDNIK PANEV PATEŘ	OTEVR. RANY ZLOMENINY	POPALENINY INHALAČNÍ TR. NEUROL. DEF.	UPV PODP. OBĚHU	
		♂	♀	0-5 6-10 11-18	19-39 40-64 65-	HLAVA BRCHO KONČ.	HRUDNIK PANEV PATEŘ	OTEVR. RANY ZLOMENINY	POPALENINY INHALAČNÍ TR. NEUROL. DEF.	UPV PODP. OBĚHU	

Zkušenosti- příprava

- TC vs. PC
- S jedním plánem si vystačíme 4 roky
- Různý přístup k přípravě - méně je někdy více (opakovat si principy – STČ, TP, TIK, ale nesnažit se získat informace o připravované události)
- Figuranti – studenti SZŠ, ne každá škola dokáže figuranty řádně poučit dle návodu (patofyziologie)



Zkušenosti – řešení MU

- Teplota -16 až + 8 °C – vyhřívaný stan, využívání „úkrytů“
- IP vždy využít (nespolupráce IP a VL může narušit chod řešení)
- Pokaždé lékařské třídění, výjimečně START – 1x (místo prvotního třídění nehoda vs. vstup na stanoviště PNP dle povětrnostních podmínek)
- Málo MUDr. na místě – nutné vhodně využít kompetence, transport „vláček“
- Pečlivě zvažovat kam odsunovat, čím, jak
- SPIS

Zkušenosti- vyhodnocení

- Spojení na kraji Kraje
- Přínos debriefingu po každém cvičení – learning conversation





Děkuji za pozornost



E-mail: kubalovaj@zsjmk.cz