



ODDĚLENÍ
URGENTNÍ MEDICÍNY
FAKULTNÍ NEMOCNICE HRADEC KRÁLOVÉ

Indikace jícnové echokardiografie na urgentním příjmu

Jiří Nový

www.fnhk.cz



ADVANCING EMERGENCY CARE 

POLICY STATEMENT

Approved June 2019

Advanced Practice Provider Point-of-Care Ultrasound Guidelines

Guidelines for Performing a Comprehensive
Transesophageal Echocardiographic Examination:
Recommendations from the American Society of
Echocardiography and the Society of Cardiovascular
Anesthesiologists

Rebecca T. Hahn, MD, FASE, Chair, Theodore Abraham, MD, FASE, Mark S. Adams, RDCS, FASE,
Charles J. Bruce, MD, FASE, Kathryn E. Glas, MD, MBA, FASE, Roberto M. Lang, MD, FASE,
Scott T. Reeves, MD, MBA, FASE, Jack S. Shanewise, MD, FASE, Samuel C. Siu, MD, FASE,
William Stewart, MD, FASE, and Michael H. Picard, MD, FASE, *New York, New York; Baltimore, Maryland;
Boston, Massachusetts; Rochester, Minnesota; Atlanta, Georgia; Chicago, Illinois; Charleston, South Carolina; London,
Ontario, Canada; Cleveland, Ohio*



British Society
of Echocardiography

Clinical Indications for Echocardiography

(J Am Soc Echocardiogr 2013;26:921-64.)



Indikace echokardiografie na UP

NEODKLADNÁ (ihned)

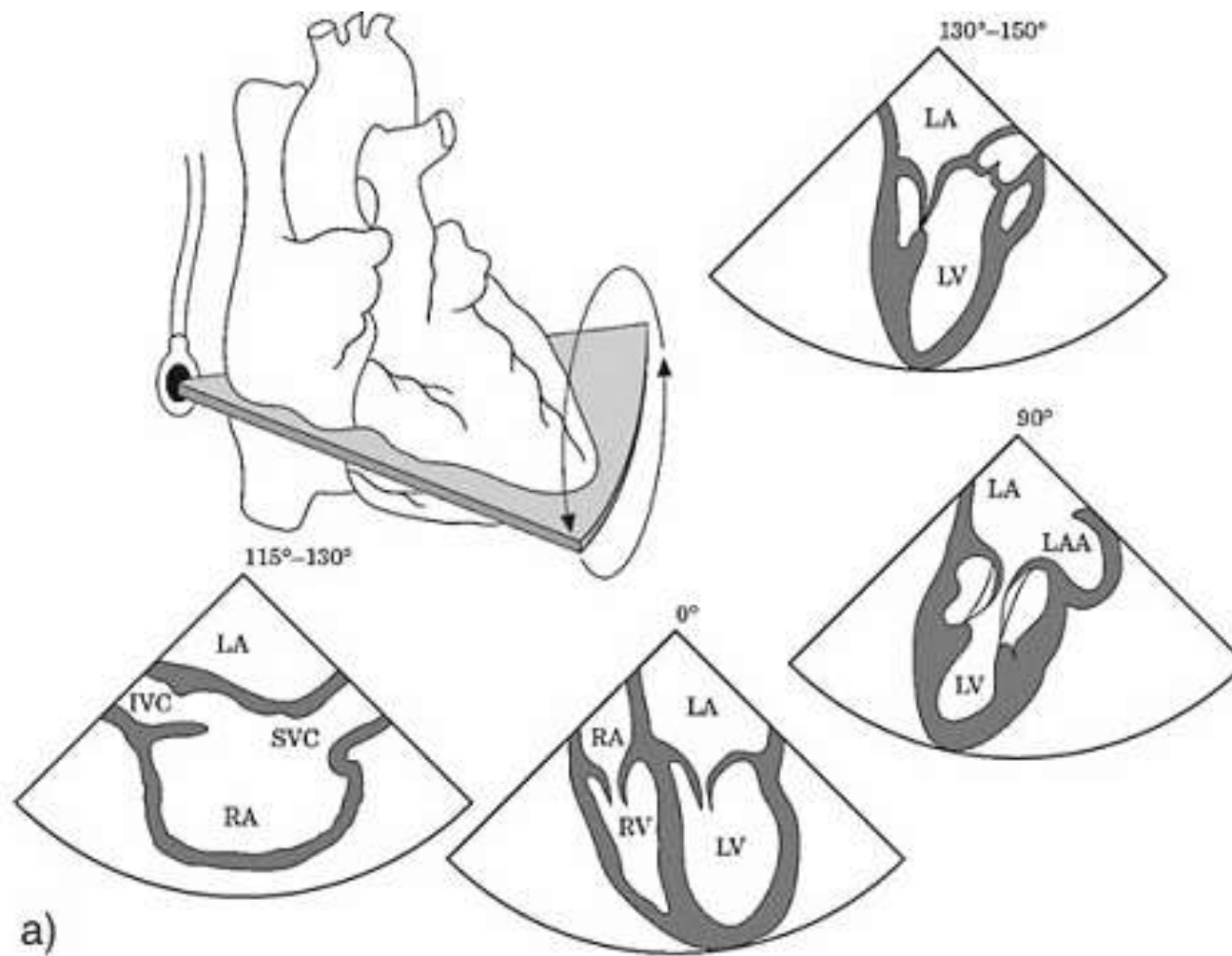
- akutní tamponáda perikardu
- akutní plicní embolie s oběhovou nestabilitou

ČASNÁ (minuty-hodiny)

- disekce aorty
- infekční endokarditida
- perikardiální výpotek
- rizikové bolesti na hrudi
-







lepší rozlišení, snadnější získání projekcí X technika zavedení



Akutní jícnová echokardiografie

- akutní aortální syndrom
- akutní trauma aorty
- infekční endokarditida
- komplikace chlopenních náhrad
- hledání zdroje systémové/cerebrální embolizace
- závažné akutní chlopenní patologie
- monitorace intervenčních/operačních výkonů
- nevyšetřitelnost transtorakálně u nestabilního pacienta

Emergency echocardiography, Springer 2009



Resuscitative Cardiopulmonary Ultrasound and Transesophageal Echocardiography in the Emergency Department



Felipe Teran, MD, MSCE

Emerg Med Clin N Am 37 (2019) 409–430

- „jícnová echokardiografie prováděná lékaři urgentního příjmu nebo intenzivisty je aplikovatelná, bezpečná a užitečná metoda managementu kriticky nemocných pacientů“
- TEE: kardiopulmonální resuscitace, šokový stav u pacienta nevyšetřitelného TTE, stanovení volum dependence u ventilovaných pacientů, zahájení ECMO





Možné indikace TEE na urgentním příjmu

INTUBOVANÝ PACIENT!

- extrakorporální kardiopulmonální resuscitace
 - akutní disekce či trauma aorty
 - akutní komplikace chlopenních náhrad s oběhovou nestabilitou
 - transtorakálně nevyšetřitelný pacient s oběhovou nestabilitou
-



Možné indikace TEE na urgentním příjmu

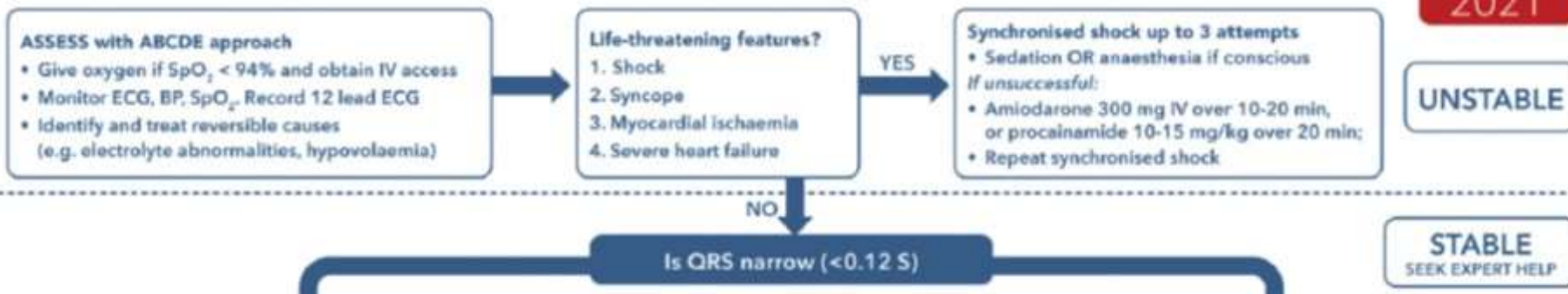
- rozhodnutí o provedení kardioverze fibrilace síní u pacienta s nedostatečnou antikoagulací nebo absencí antikoagulace a trváním arytmiie více jak 48 hodin

TACHYCARDIA



UNSTABLE

STABLE
SEEK EXPERT HELP





Jícnová echokardiografie

- je bezpečná a rychlá metoda snadno proveditelná u lůžka
 - má velký potenciál u specifických skupin akutních pacientů
 - u konkrétního pacienta může přinést k transtorakální echokardiografii významné informace navíc, které změní bezprostřední postup
 - ve světě prováděná kardiology, anesteziology i lékaři urgentní medicíny
-