

MUNI
MED

FAKULTNÍ
NEMOCNICE
BRNO



STARTGYN – další rok za námi

Matěj Anton, Emil Havránek, Anežka Šteflová, Tereza Blahovcová, Martin Huser, Vít Weinberger
a celá GPK

**XIV. konference Akutně.cz
2022**

Gynekologicko-porodnická klinika Fakultní nemocnice Brno a Lékařské fakulty Masarykovy univerzity

Projekt STARTGYN



- od roku 2019, nyní 4. ročník
- **oficiální** individuální stáže mimo výuku (odpo, noc, víkend)
- pro 5. a 6. ročník všeobecného lékařství
- tutor = neatestovaný lékař, max. 2 studenti (individuální domluva)

Projekt nabízí



Studentům

- vhléd do oboru, praxe, kontext

Klinice

- motivované studenty, dobrovolníky, kvalitní absolventy

- bilance absolventů


– 2019: 1/5

2020: 9/10

2021: 9/9

2022: 4/4

Počty studentů

 START GYN	2019 – 2020	2020 – 2021	2021 – 2022
studenti	27	30	39

Zpětná vazba ročníku 2021–2022

- on-line dotazník
- 5. a 6. ročník
- 26 otázek, otevřené odpovědi
- identifikace studentů, hodnocení organizace, praxe
 - vysněný obor: **G/P**, pediatrie, interna, nefrologie, uroonkologie

Zpětná vazba ročníku 2021–2022

ORGANIZACE

- nábor zejm. e-mailem a spolužáky
- účast průměrně 10–20 služeb za rok (rozptyl 8–35)
 - “několikrát za měsíc, párkrát za semestr”, nikdo týdně
- Služby na GPK
 - **porodní sál** (den+noc), **gyn pohotovost** (jen den, kmenáři) > podle tutora
 - bez jednoznačné preference celkově: odpoledne = noc = víkend

Zpětná vazba ročníku 2021–2022

PRAXE

počet vyšetření

Vag. vyšetření

Ultrazvuk

Vedení dokumentace

0 1-10 10-20 20-30 víc než 30

Vaginální vyšetření těhotné

Vaginální vyš. netěhotné

UZ vaginálně

UZ porodnický (plod)

Asistence u porodu /přítomnost

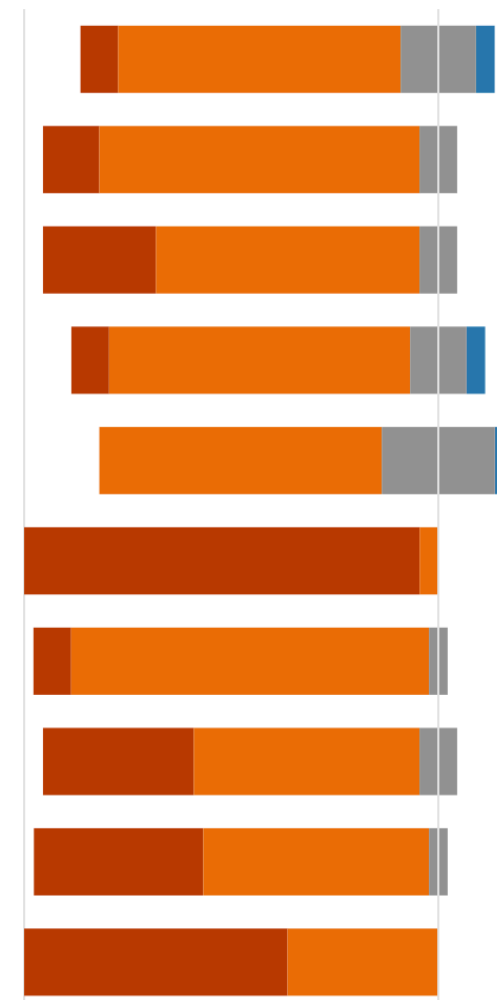
Vedení porodu

Asistence u SC

Zápis do AMIS

Rozpis ordinací

Ošetření po porodu (sutura) provedení



MEU

Zpětná vazba ročníku 2021–2022

Vím si rady v situaci?

1 (červená) nevím.

4 (modrá) vím.

Jak rozumí kontextu a reálné praxi na klinice.

1 2 3 4

Počínající kontrakce

Odtok plodové vody

Krvácení v termínu těhotenství

Vedení 1. doby porodní

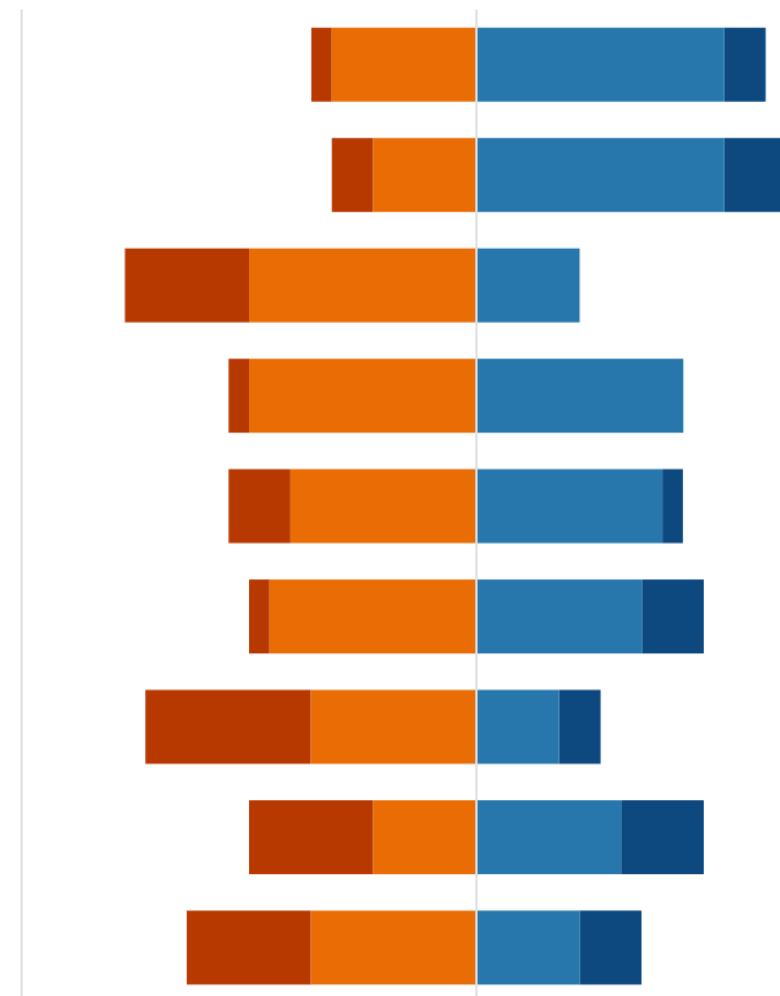
Vedení 2. doby porodní

Vedení 3. doby porodní

Vedení dokumentace

Pooperační medikace

Organizace nemocnice



Zpětná vazba ročníku 2021–2022

KRITIKA

- Větší pestrost problematiky gyn vs. por (dle služby a tutora)
 - ale střídání tutorů spíše nechtějí
 - volný rozpis nebo burza služeb?
- specializované ambulance (v pracovní době – kolize s výukou)
- přístup k rozpisu služeb
- více workshopů, více SIMU

STARTGYN konference



- 3. ročník JARO 2023
- dopoledne přednášky
- odpoledne workshopy
 - technika porodu, operační porod
 - sutura poranění hráze
 - simulace porodu



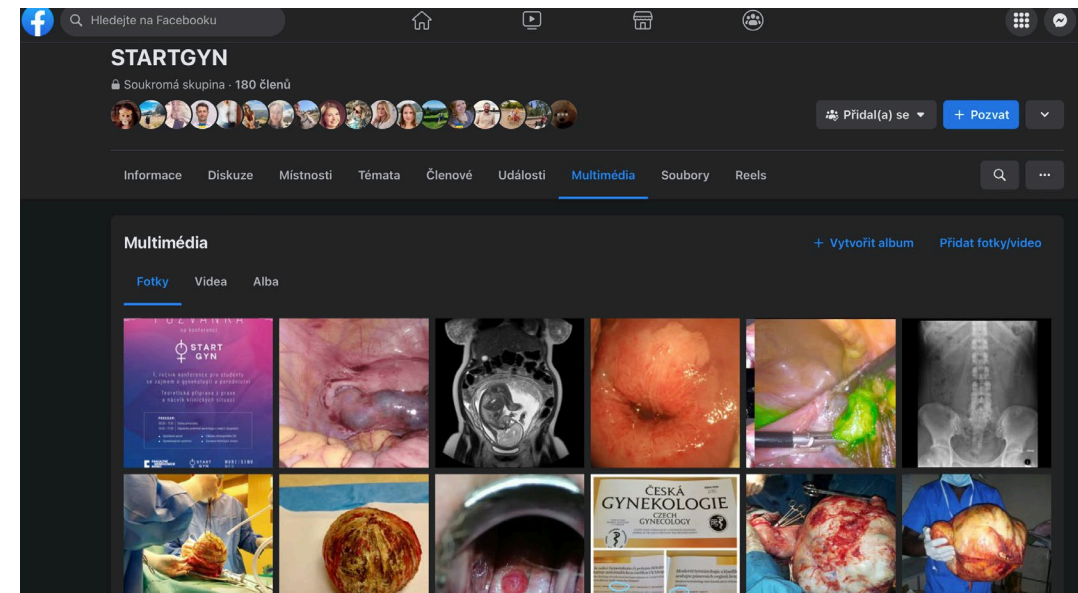
Plány

Start GYN jako testovací skupina

- hodnocení výuky a praxe (*OSCE*)
- simulace

Workshopy

- odpolední/víkendové pro malou skupinu
 - CTG, doporučené postupy, sutura, kadavery?
-
- Komunikace, komunita



Poděkování

- všem z GPK
 - lékařům, porodním asistentkám
 - organizačním pracovníkům
- Lékařské fakultě Masarykovy univerzity
 - SIMU: technikům výuky, vedení
 - Ústavu simulační medicíny

