

DOPORUČENÝ POSTUP O PACIENTA S CMP – UMÍME?

Zdravotnická záchranná služba Moravskoslezského kraje, p.o.

Simona Večerková





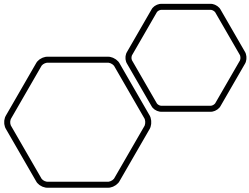
Věstník

Ročník **2021**

MINISTERSTVA ZDRAVOTNICTVÍ

ČESKÉ REPUBLIKY

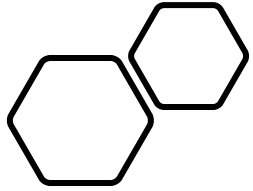
METODICKÝ POKYN – PÉČE O PACIENTY S AKUTNÍ CÉVNÍ MOZKOVOU PŘÍHODOU 2021



CMP ZAHHRNUJE

- Ischemickou cévní mozkovou příhodu
 - Tranzitorní ischemickou ataku
 - Intracerebrální krvácení
 - Subarachnoideální krvácení

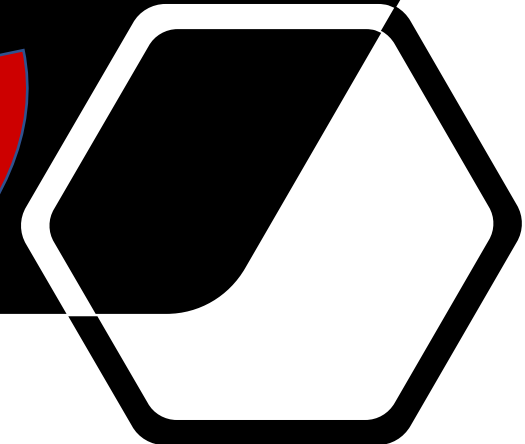
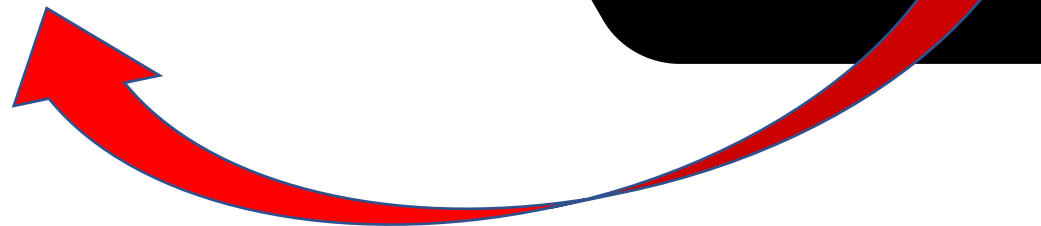




WWW.SLI.DO kód 3002097

MUŽ, 50 let

- Doba vzniku před 2h
- Necítí a nehýbe LHK a LDK (hemiplegie)
- Anamnéza: hypertenze
 - Antikoagulace NE



slido



1. Jako TRIÁŽ POZITIVNÍ pro CMP bude pacient:

ⓘ Start presenting to display the poll results on this slide.

TRIÁŽ POZITIVNÍ PACIENT



Pacient, u kterého došlo k náhlému vzniku **alespoň jednoho klinického příznaku akutní CMP během posledních 48 hodin** (včetně odeznělých příznaků TIA).

HLAVNÍ PŘÍZNAKY

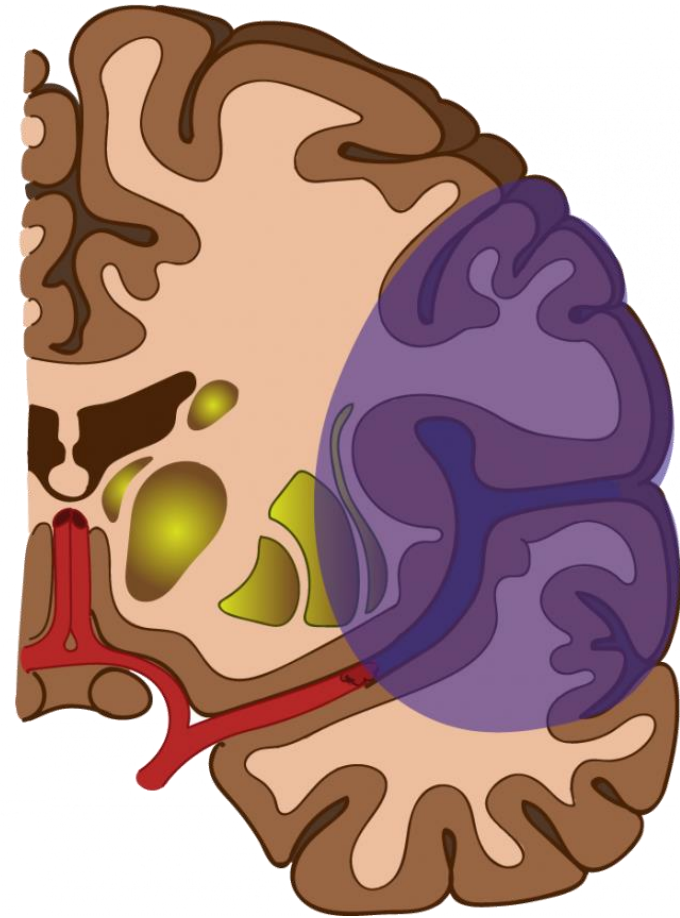
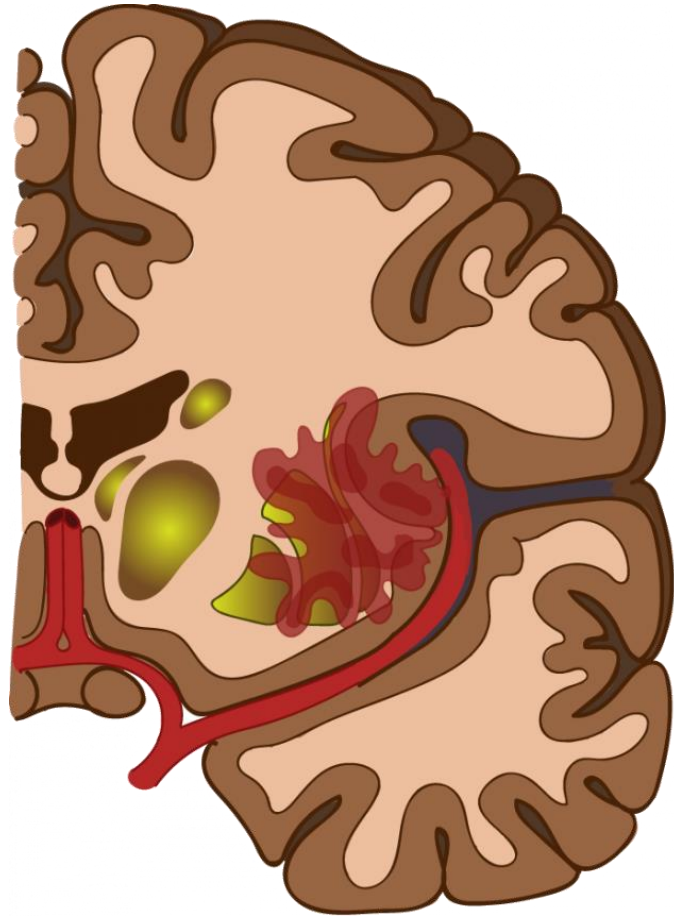


- Náhle vzniklá hemiparéza, monoparéza
- Náhle vzniklá centrální paréza VII. hlavového nervu
- Náhle vzniklá porucha řeči (afázie, dysartrie)

VEDLEJŠÍ PŘÍZNAKY




- **Náhlé vzniklé poruchy zraku** (výpadky části zorných polí na obou očích, náhlá ztráta zraku na 1 oku, diplopie)
 - **Náhle vzniklé poruchy rovnováhy s poruchou chůze**
 - **Náhle vzniklá poruchá cití na jedné straně těla**
- **Náhle vzniklá porucha vědomí** – kvantitativní (somnia, sopor, koma) nebo kvalitativní (delirium, amentní stav)
 - **Příznaky možného subarachnoidálního krvácení** – náhle vzniklá prudká, pro pacienta atypická a dosud nepoznaná bolest hlavy, postupně v rámci hodin s rozvojem ztuhlosti šíje (meningeálního syndromu)



slido



2. V rámci PNP nyní provedeme neurologické vyšetření:

 Start presenting to display the poll results on this slide.

FAST PLUS TEST



- Slouží k posouzení **tíže neurologického deficitu** (hybného postižení) **končetin**
 - K odhalení možné přítomnosti **uzávěru velké mozkové tepny**
- Validovaná škála, která na základě Věstníku 10/2021 nyní právně závaznou


- FAST PLUS test POZITIVNÍ – hemiplegie, těžká hemiparéza/mono
 - FAST PLUS test NEGATIVNÍ – lehká hemiparéza/mono



slido



3. Pacienta budeme nyní směřovat cestou:

 Start presenting to display the poll results on this slide.

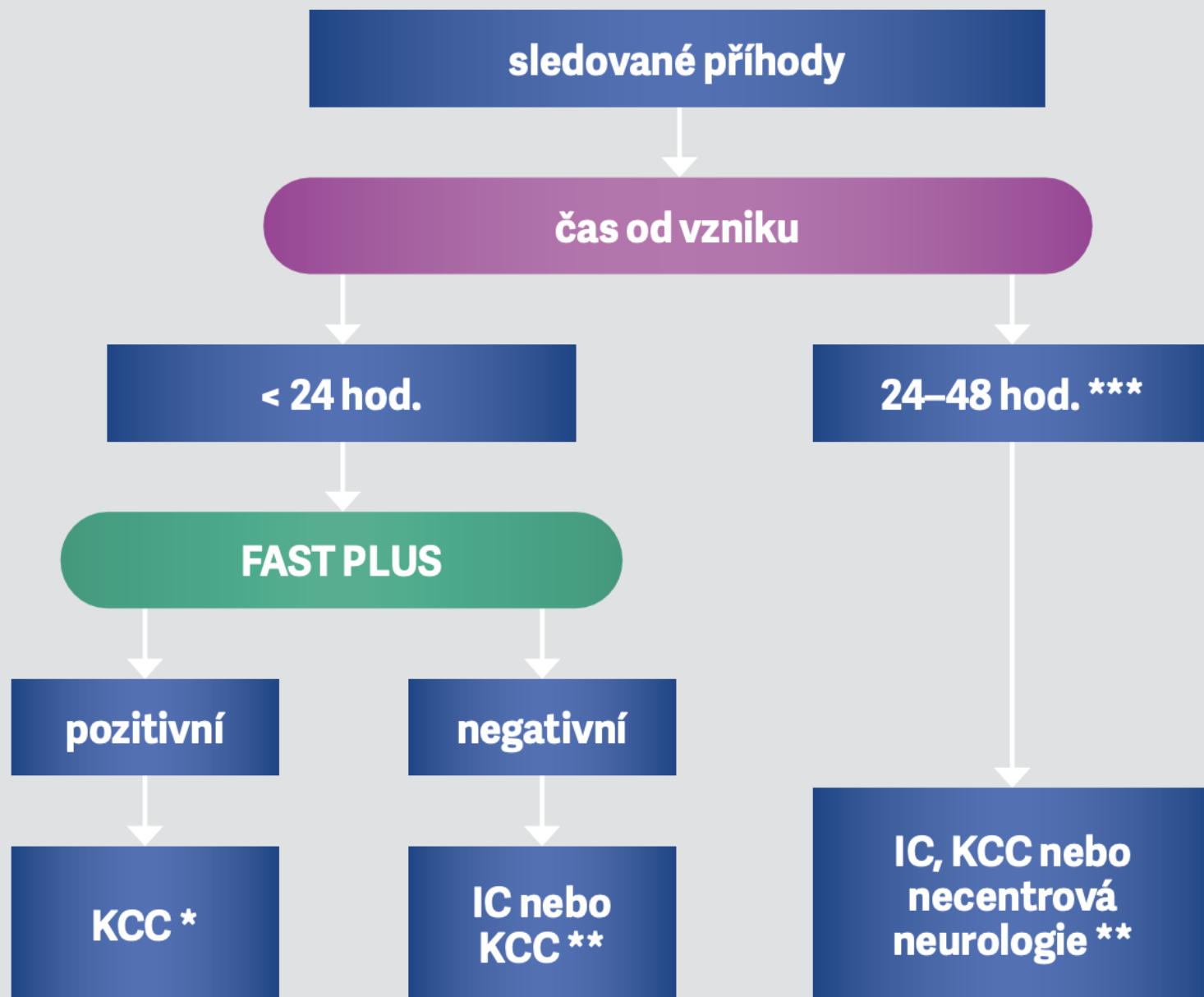
OBR. 1
Základní schéma
pro směrování
triáž-pozitivních
pacientů s CMP
(podle Věstníku
MZ 10/2021)

*Pokud je doba
od vzniku < 4,5 hodiny
a IC významně blíže
(rozdíl > 45 minut),
směřovat do IC

**Směřovat na nejbližší
pracoviště

***Známy čas
24–48 hodin nebo
neznámý čas < 72 hodin

Zdroj: www.zachrannasluzba.cz



IKTOVÁ KARTA



- Přesná doba vzniku klinických příznaků. Doba nalezení svědky + tel. kontakt
 - Klinické příznaky CMP
 - Stav vědomí
 - FAST PLUS test
- Závažná onemocnění (predispozice ke krvácení)
 - Medikace, zejména antikoagulační terapie
 - Soběstačnost pacienta před příhodou

Výjezd

Zpráva

Vyšetření

Upřesnění

Výkony

Resuscitace

LPZ

Iktová karta

100%

Vyplnit iktovou kartu

Čas vzniku příhody
(čas, kdy byl pacient naposledy zdrav):

22.12.2016

01

: 20

Vznik příznaků ve spánku
(neznámá doba vzniku)

Jiné choroby

Popis chorob

Medikace

Stávající medikace

Alergie

Popis alergií



Face Arm Speech Test (FAST)

Postižení řeči

Pokles koutku úst

Slabost horní končetiny

Rychlý (náhlý) vznik

FAST pozitivní

Jméno konzultujícího lékaře

MUDr. Bár

čas vyplnění:

22.12.2016

01

: 44



Antikoagulační terapie v posledních 48 hod.

Warfarin, Heparin, Fraxiparin, Xarelto, Eliquis, Pradaxa

Ano

Ne

Nelze zjistit

Před příhodou byl pacient soběstačný

(schopný samostatné chůze)

Ano

Ne

Nelze zjistit

Tíže ložiskového neurologického postižení na končetinách

Hodnocení HKK:

Vleže výdrž při předpažení na 90°, u každé HK zvlášť. Po nastavení do uvedené polohy končetina klesá k podložce, poté žádný pohyb nebo pohyb po podložce (nezvedne ji).

Hodnocení DKK:

vleže výdrž při zvednutí na 30°, u každé DK zvlášť. Po nastavení do uvedené polohy končetina klesá k podložce, poté žádný pohyb nebo pohyb po podložce (nezvedne ji).

PHK

LHK

PDK

LDK

Čas od počátku příznaků do 6 hod.

Kontakt na iktové centrum

Těžká hemiparéza

Tisknout:

Historie

Statusy

Přenes data druhé VS

Iktová karta

Tisk

Storno

Uložit

Uložit a zavřít

URGENTNÍ PÉČE O PACIENTA S CMP



ČAS JE MOZEK !!!

**PNP
PRENOTIFIKACE**

**PÉČE O PACIENTY
S/PO CMP**



KLINICKÉ PŘÍZNAKY

AKTIVACE ZZS

**SMĚŘOVÁNÍ
IC/KCC**

POVINNÉ NÁLEŽITOSTI



- Vyšetření FAST + FAST PLUS test
- Stupeň soběstačnosti pacienta před příhodou
 - Konzultace cestou Iktového telefonu
 - Prenotifikace
 - Vyplnění iktové karty
- Triáž pozitivita na akutní CMP = přímé ohrožení života, NACA 5

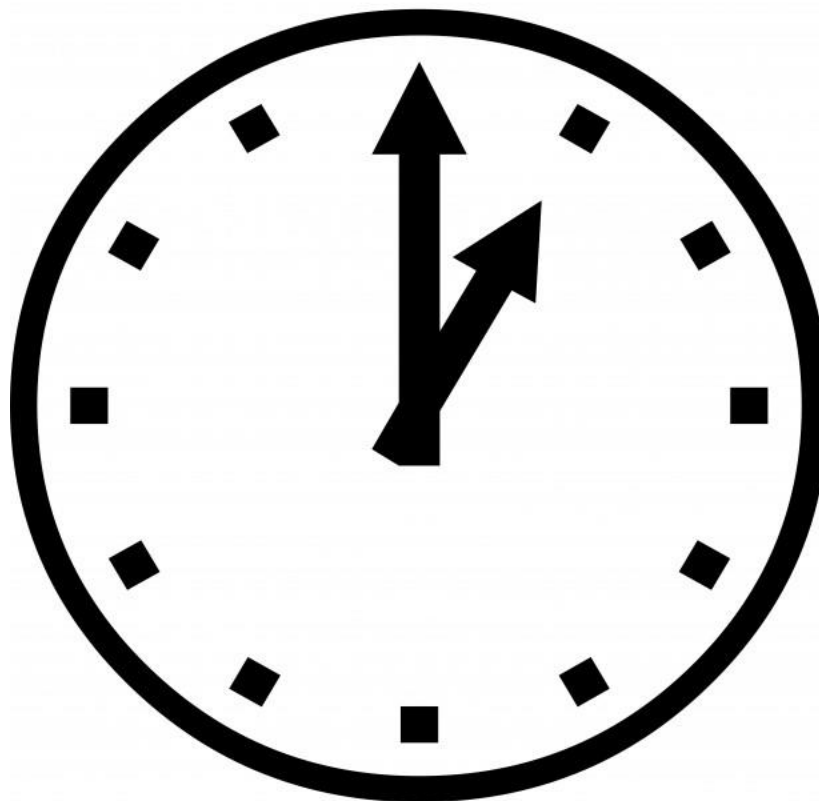
ČAS JE MOZEK !!!



1 MINUTA

=

2 MILIONY NEURONŮ





Děkuji za pozornost.

simona.vecerkova@zssmsk.cz

