

Indikace intervenční algeziologie v denní klinické praxi

LEJČKO J, MACHART S, IRCINGOVÁ L, ŠTENGL M, LUKÁŠ J, TREFILOVÁ M
CLB, KARIM, FN PLZEŇ

Profil algeziologické denní praxe

- ▶ Časté exacerbace syndromů chronické bolesti (CHB)
- ▶ Někdy až charakter průlomové bolesti
- ▶ Farmakoterapie je důležitá – reakce zvyšováním dávky analgetik má své limity
- ▶ Potřeba pohotovostní „rescue analgezie“ - postupy intervenční algeziologie (IA)
- ▶ USG navigované intervence – v mnoha případech přínosné
- ▶ Dosažení úlevy po ambulantním ošetření má silný psychologický efekt

Syndromy CHB ovlivnitelné postupy IA

- ▶ Vertebrogenní cefalea / migréna
- ▶ Syndrom bolestivého ramene
- ▶ Cervikobrachialgie
- ▶ Myofasciální syndrom (oblast trapézová, gluteální ...)
- ▶ Torakalgie
- ▶ Exacerbace CHB dolních zad

Vertebrogenní cefalea – CC syndrom,

posttraumatická CHB (whiplash), cervikální migréna ...

- ▶ Bolest bývá jednostranná, tupá, propagace ze šíje na dermatomy C 2,3, epizodická i kontinuální, může být fotofobie, fonofobie, vertigo, nauzea
- ▶ Bolest není pulzující, není aura
- ▶ **Co s tím?**
 - ▶ **Blokáda n. occipitalis major s USG navigací**
 - ▶ Bupivacain 0,25% + kortikoid
 - ▶ PRF

Syndrom bolestivého ramene

- ▶ Často velmi bolestivý stav – porucha hybnosti, bolest i klidová
- ▶ Impingement syndrom - rotátorová manžeta - adhezivní kapsulitis
- ▶ **Co s tím?**
 - ▶ **Blokáda n. suprascapularis (n. axilaris)**
 - ▶ Bupivacain 0,25% + kortikoid
 - ▶ **Erector spinae plane block (ESPB) horní (Th 3)** – bupivacain + Depo-medrol

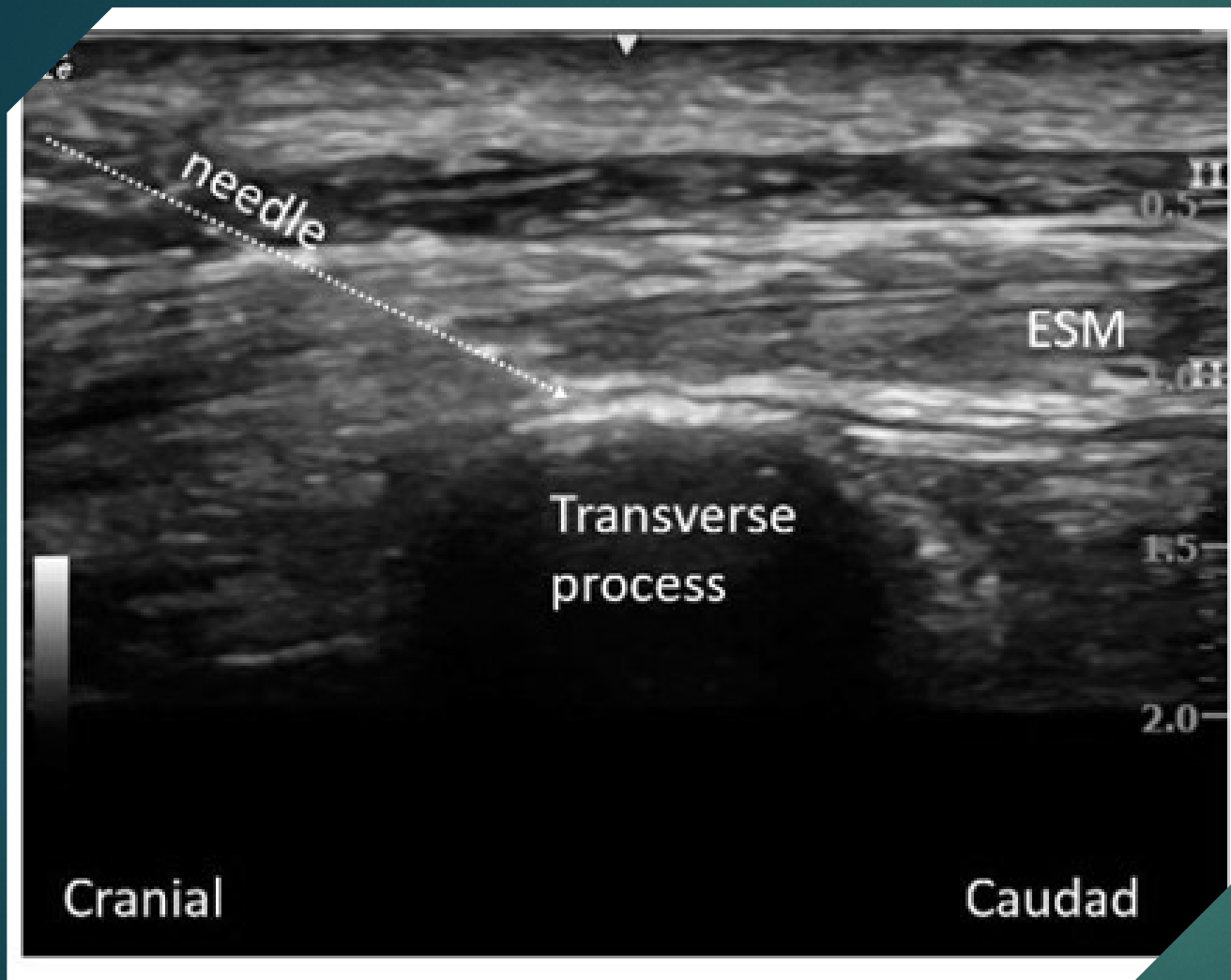
Cervikalgie

- ▶ Cervikobrachiální syndrom (nekořenový)
 - ▶ bolesti „šije - rameno – paže“
 - ▶ Výrazná funkční složka
- ▶ Posttraumatická bolest (whiplash), pooperační bolest
- ▶ **Co s tím?**
 - ▶ ESPB (horní)

Torakalgie

- ▶ Postmastektomický syndrom
- ▶ Metastázy
- ▶ Posttraumatická a pooperační CHB
- ▶ Kompresie obratlů
- ▶ Exacerbace PHN
- ▶ Hrudní facetový syndrom
- ▶ Tietzeho chondrodynie

- ▶ **Co s tím?**
 - ▶ ESPB
 - ▶ PEC I/II
 - ▶ Sternokostální interfasciální blok



PROCESSUS TRANSVERSUS

Akustický stín, čtverec
až obdélník

*Svalové vrstvy v úrovni
Th5:*

- *m. trapezius*
- *m. rhomboideus
major*
- *erector spinae*

Bolesti v lumbosakrální oblasti

- ▶ Funkční blokády, lumbago
- ▶ Facetový syndrom
- ▶ Sakroiliakální bolest
- ▶ Axiální bolest
- ▶ Trauma, metastázy

- ▶ **Co s tím?**
 - ▶ Terapeutická (i.a.) facetová a SI blokáda
 - ▶ Kaudální blok
 - ▶ ESPB

Myofasciální syndrom

- ▶ Relativně velmi častá varianta CHB
- ▶ Preferenční oblasti
- ▶ Trigger points – tendence k iradiaci, přenesená bolest

- ▶ **Co s tím?**
 - ▶ Efektivní bývají cílené interfasciální blokády (IFB)- **varianty ESPB, trapézová IFB, gluteální IFB** (entrapment nn. clunii...)

Koxalgie, gonalgie

- ▶ Častá forma CHB
- ▶ Někdy obtížné odlišit původ CHB (vertebrogenní etiologie?)
- ▶ Operační léčba není vždy možná

- ▶ **Co s tím?**
 - ▶ **Koxalgie**
 - ▶ i.a. aplikace kortikoidu
 - ▶ **PENG** – senzorická blokáda kyčle
 - ▶ **Gonalgie**
 - ▶ Blokáda nn. geniculati

G Block (Pericapsular Nerve Group Block)



Probe & needle position

ike Anesthesiology

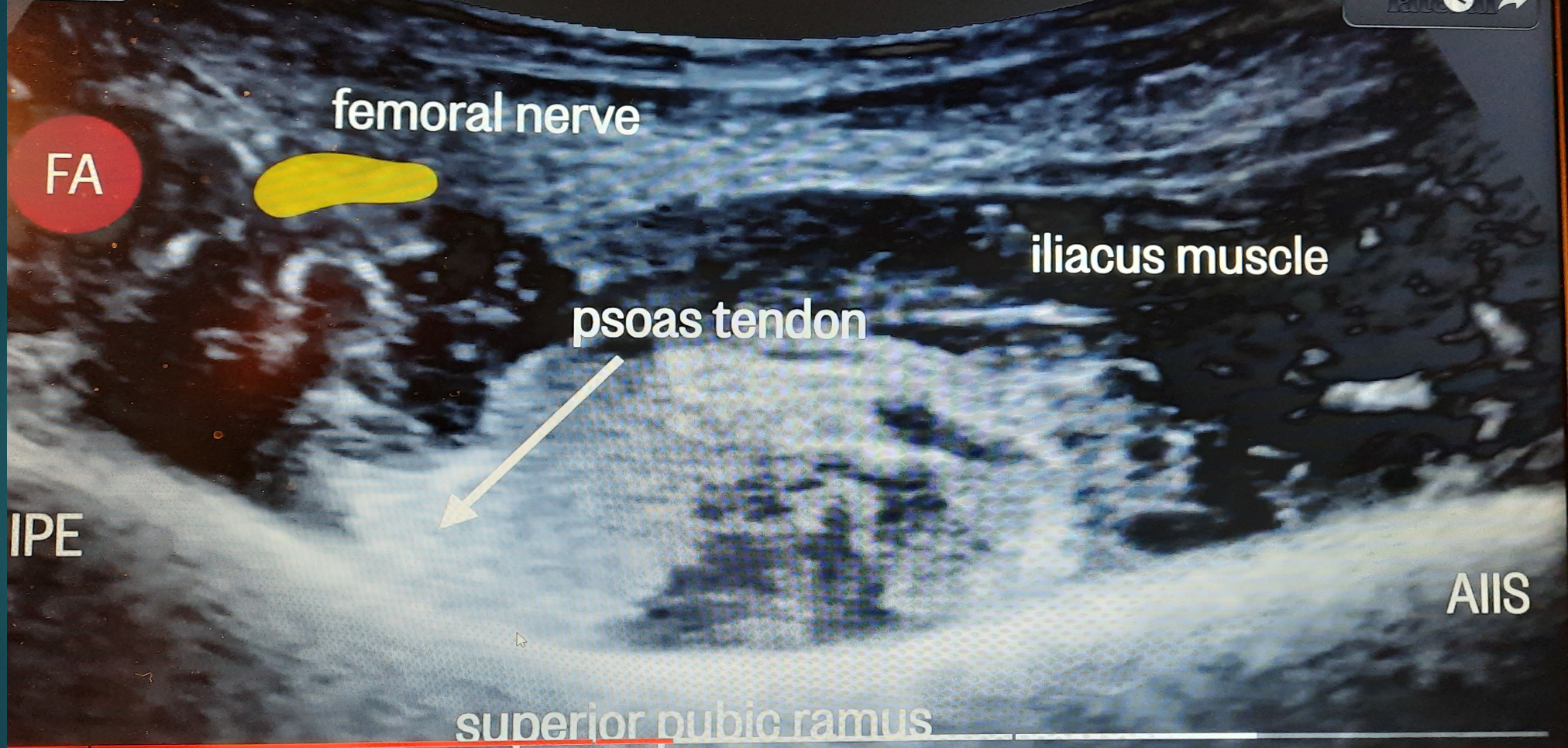
2:02 / 4:48 • Ultrasound >

Regional Anesthesia
Access Point Medicine



Block (Pericapsular Nerve Group Block)

lateral







HD Webcam
HD Video Conferencing

ock (Pericapsular Nerve Group Block)

late  



3:00 / 4:48 • Ultrasound >



Závěr

- ▶ „Rescue“ postupy IA jsou potřebnou modalitou ke kontrole exacerbace CHB
- ▶ USG navigace – nezbytná součást algeziologické praxe
- ▶ Snížení nároků na farmakoterapii CHB
- ▶ Psychologický efekt