

Znovu do života s patientskou organizací u osob po prodělané srdeční zástavě



Markéta Křečková

VFN Praha, II.interní klinika

Organizace patientského segmentu

- jakákoli organizace, která pomáhá pacientům

Podle účelu se dělí na:

- **patientské organizace**
- **organizace na pomoc pacientům**

Pacientská organizace

- zapojení přímo pacienti nebo jejich blízcí
- přímé zapojení pacientů má silný vliv na chod organizace
- [§ 113f zákona o zdravotních službách a podmínkách jejich poskytování](#)
- Předávají komplexní informace pacientům, pečujícím i široké veřejnosti. Vydávají různé informační materiály či pořádají vzdělávací a osvětové semináře

Zdroj informací: <https://patientskeorganizace.mzcr.cz>

Pacientská organizace

- Pacientská rada - poradní orgán ministra zdravotnictví
- Seznam pacientských organizací - další možnosti, jak reprezentovat pacientskou veřejnost a prosazovat jejich zájmy
- Rozcestník organizací pro pacienty
- Pacientská akademie -
<https://pacientskaakademie.cz/>

Organizace na pomoc pacientům

- Přímo se zaměřují na poskytnutí specifické pomoci pacientům dle jejich konkrétní situace a potřeby. Poskytují např. služby konzultační, sociální, materiální nebo finanční pomoci
- tyto organizace bývají orientovány na pomoc pacientům s konkrétní zdravotní indispozicí

Znovu do života

- Sdružení pacientů po srdeční zástavě a po nutnosti orgánové podpory a pro pacienty s chronickým srdečním selháním
- Založeno 7.listopadu 2017



Benefiční koncert 11.11.2017



Cíle

- zvýšit povědomí laické i odborné veřejnosti o problematice srdeční zástavy a stavů s nutností orgánové podpory,
- popularizovat tuto problematiku a poskytovat osobám po srdeční zástavě
- možnost konzultace, pomoci a asistence v případě tíživé osobní či rodinné situace
- Spolupracovat s odbornými lékaři
- Podporovat výzkum
- Podporovat podněty k legislativním změnám

Cíle

- *„Sdílení vlastních zkušeností, prožitků, útrap, úspěchů i neúspěchů v návratu do normálního života rozšiřuje rozhledy a umožňuje se vyvarovat chybám, kterými si již někdo prošel.“*

Zdroj: Prof.Bělohlávek Jan 2017 – tisková zpráva

Činnost patientské organizace

- Organizace odborných a edukativních akcí pro pacienty a rodinné příslušníky
- Tvorba a vydávání edukativních materiálů o dané problematice
- Administrace webových stránek, FCB
- Propagace spolku s využitím mediálních prostředků
- Provozování hospodářské vedlejší činnosti – reklamní předměty
- Rozšiřování členské základny

Problematika pacientů

- fyzickými i psychickými problémy
- poruchami spánku, paměti, soustředění, poruchami kognitivních funkcí
- dalšími problémy, které mohou přetrvávat navzdory komplexní lékařské péči

Aktivity patientské organizace

- Edukační
- Prezentační
- Společenské
- Společné setkávání

12.2017 Euro ELSO

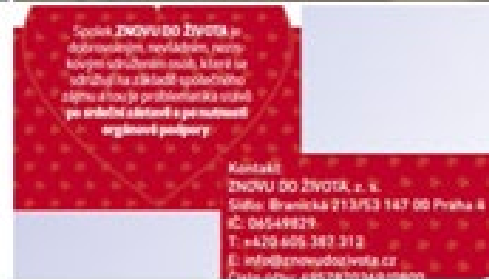
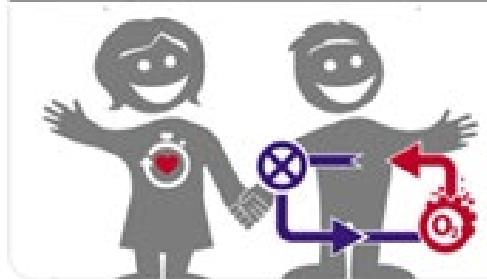
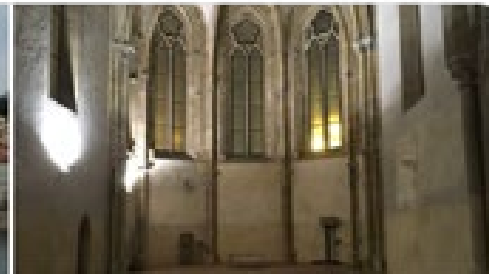
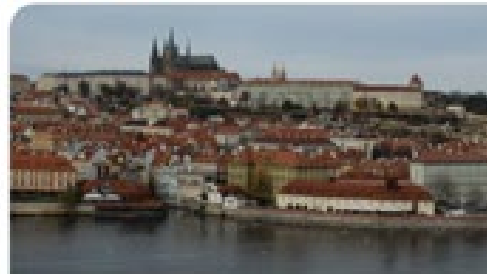


EuroELSO
@EuroELSO

...

Beautiful Prague - During the meeting of the Steering Committee of EuroELSO we had the opportunity to participate at the concert at Convent of Saint Agnes organized by „Back to life again“ ECLS Survivors Organization znovudozivota.cz

[Přeložit post](#)



zdroj :<https://twitter.com/EuroELSO/>

4. dubna 2018 – účast na semináři Rezervy sociálního systému ČR v Poslanecké sněmovně Parlamentu ČR

- upozornit na skutečnost, že pacienti s těmito diagnózami ve většině případů nezůstávají bez následků, což ovlivňuje jejich další osobní a profesní život. Stávající sociální síť nedokáže ve všech případech zařadit zmiňované pacienty do správné kategorie sociální pomoci.

18.4.2018

- Setkání s MUDr. Jaroslavem Dvořákem,
poslancem a členem Výboru pro zdravotnictví

Dobroběžci 2019



Zdroj: archiv autora

Z příspěvků Dobroběžců

- „Závod na 20 km Krušovický soudek běžím na podporu spolku Znovu do života, který se zabývá problematikou stavu po srdeční zástavě. Shodou okolností před dvěma roky při tomto závodu náš kolega sportovec Jarda, nedoběhl svůj poslední závod pro zástavu srdce. Přes veškerou snahu mu již nebylo pomoci. Proto si vážím lidí, kteří se snaží pomoci lidem o návrat do života, kteří dostali svou druhou šanci pokračovat v životě.“

Setkání pacientů a dobroběžců 9.2018

- v Jazzové sekci – Artforum v prostorách Valdštejnské zahrady.



Setkání na Vyšehradě 10.2018



Zdroj: archiv autora

Setkání va Faustově domě 11.2018



Zdroj: archiv autora

Prezentace na ECMO kongresu 5.2018



Zdroj:archiv autora, souhlas pacientů

Setkání v Českém Yacht klubu

- 20.6.2019 Jak žít s implantovaným ICD a nácvik PP



Archiv autora



Hrusický Dobroběh 21.9.2019



Hrusický dobroběh – další ročníky

- Již v rámci doprovodného programu prezentace KPR a Znovu do života



- 2023 KPR po dobu běhu 5 km - 21:17

8.2020

**RUNWAY PARK 2020
&
SPOLEK ZNOVU DO ŽIVOTA**

**ZÁCHRANÁŘSKÝ
VÍKEND S NAŠÍM
SPECIÁLNÍM
PROGRAMEM**



UNIKÁTNÍ LETIŠTNÍ TECHNIKA
INTEGROVANÝ ZÁCHRANNÝ
SYSTÉM
PROGRAM SPOLKU ZNOVU DO
ŽIVOTA

**SOBOTA | 25. ČERVENCE 2020.
LETIŠTĚ VÁCLAVA HAVLA**

SPECIÁLNÍ PROGRAM SPOLKU
PŘÍBĚH PACIENTA PO KPR
TEST ZÁCHRANÁŘE
JÓGA NA RUNWAY
STAN ZNOVU DO ŽIVOTA



CO TO JE RUNWAY PARK 2020?

Pořadatelem je Letiště Václava Havla. Děvět tematických víkendů s představením unikátní letištní techniky včetně velkého dopravního letadla s možností prohlídky. Víkend 24. - 26. července je věnován zdraví, zdravotnickým organizacím a velkým pražským nemocnicím. Bude prezentována technika integrovaného záchranného systému a jeho činnost.

Více informací na www.pra.aero/runwaypark.

PROGRAM SPOLKU ZNOVU DO ŽIVOTA

TEST ZÁCHRANÁŘE

- Vyzkoušejte si práci záchranáře.
- Otestujte se v minutovém step testu se závažím.
- Hned poté poskytněte první pomoc. Masáž, prodechnutí, AED, ambuvak.
- Demontrace probíhá na figurínách.

PŘÍBĚH PACIENTA

- Co se děje po záchraně pacienta, kterou jste si vyzkoušeli v testu záchranáře?
- Přijďte si prohlédnout naši interaktivní prezentaci od kolapsu, laickou PP, příjezdu RZP, předání do nemocnice a další kroky.

RUNWAY JÓGA - SOBOTA 25.7 V 17:00

- Chcete si zacvičit jógu na čerstvém vzduchu na velmi neobvyklém místě?
- Chcete se zklidnit, odbourat stres a protáhnout si tělo?
- Vemte si s sebou podložku na cvičení, nebo ručičku a něco pohodlného na sebe.

www.pra.aero/runwaypark

Znovu do života, z.s. Sdružení pacientů po srdeční zástavě a po nemoci orgánové podpory. Brámská 215/3, Praha 4 142 00 | tel: 797 829 050. IČO: 06549829, www.znovudozivota.cz, email: info@znovudozivota.cz



Zdroj: archiv autora

Covid.....

- Útlum aktivit
- Emailová komunikace – sdílení informací ohledně Covidu, očkování apod.
- 1 x on line setkání



VFN PRAHA

SVĚTOVÝ DEN ZÁCHRANY ŽIVOTA

PONDĚLÍ 16. ŘÍJNA 2023
9.00–16.00 HOD.

**ODHALTE RIZIKA ONEMOCNĚNÍ SVÉHO
SRDCE A NAUČTE SE ZACHRÁNIT
ŽIVOT!**

**PO CELÝ DEN KONZULTACE S NAŠIMI
ŠPIČKOVÝMI ZDRAVOTNÍKY BEZ
ČEKÁNÍ!**

ZDRAVÉ SRDCE = KVALITNÍ ŽIVOT

- ukázky monitorace elektrické činnosti srdce a interpretace EKG
- ukázka neinvazivního vyšetření bijícího srdce (echokardiografie)
- měření krevního tlaku včetně instruktáže správného postupu
- měření tepové frekvence v zátěži
- informace o prevenci, vlivu kouření a cholesterolu na srdce
- sebezposouzení vlastních rizikových faktorů pro srdeční onemocnění
- individuální konzultace s lékařem
- ukázky a výuka resuscitace včetně použití automatizovaného externího defibrilátoru (AED), transportu pacienta a komunikace s tísňovou linkou ZZS
- ukázka monitorovaného lůžka kardiocentra s pacientem na mimotělním oběhu (ECMO)
- možnost setkání s lidmi, kteří přežili vlastní srdeční zástavu (klinickou smrt)

Fakultní poliklinika VFN – ambulance srdečního selhání
Karlovo nám. 32, budova C1, 3. patro



1. LÉKAŘSKÁ
FAKULTA
Univerzita Karlova



Spolek **ZNOVU DO ŽIVOTA** je dobrovolným, nevládním, neziskovým sdružením osob, které se sdružují na základě společného zájmu a tou je problematika stavů **po srdeční zástavě a po nutnosti orgánové podpory.**

Kontakt:

ZNOVU DO ŽIVOTA, z. s.

Sídlo: Branická 213/53 147 00 Praha 4

IČ: 06549829

T: +420 605 387 312

E: info@znovudozivota.cz

Číslo účtu: 4957870369/0800

www.znovudozivota.cz



Děkuji za pozornost