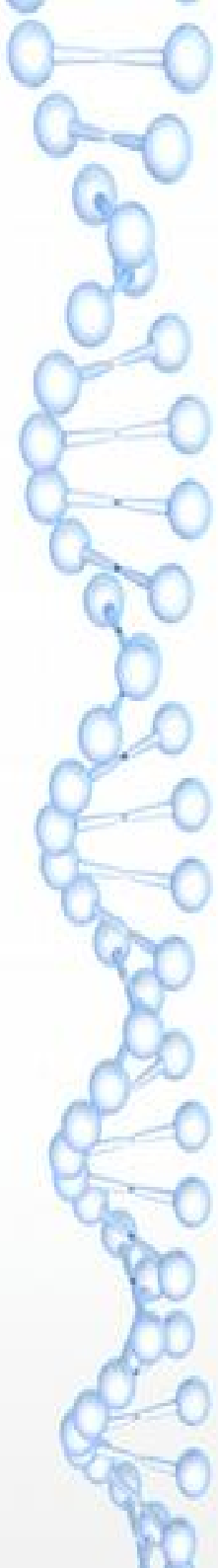


Bodná poranění hrudníku a břicha KN Liberec, 2014-2019, algoritmus ošetření

Král M., Šrám J.,
Traumatologicko-ortopedické centrum KN Liberec





25 poranění 16X M - 9X Ž

- 4x poranění hrudníku
- 1X penetrující přes hrudník do DB
- 20x poranění břicha
- 9x způsobené druhou osobou
- 14x pokus o sebevraždu

2x nešťastná náhoda/ např. ostrý kámen při sečení zahrady/





DIAGNOSTICKO TERAPEUTICKÝ POSTUP

Závažné monotrauma- přistupujeme k pacientu jako při polytraumatu

STABILNÍ	NESTABILNÍ
Hb metr	Hb metr
RTG plic, SONO břicha	Laboratoř
Laboratoř	TRF- krevní banka na urgentu- 4x O Rh -
CT břicha, ev. hrudníku	Urgentní OP

Postup při poranění břicha

- 2x urgentní revize (játra, slezina)
- 19x vyšetření + akutní OP
- 18x SONO břicha
- 6x RTG plic
- 2x CT břicha



Postup při poranění hrudníku

- 4x RTG plic
- 1x SONO břicha
- 1x CT hrudníku
- 1x urgentní OP

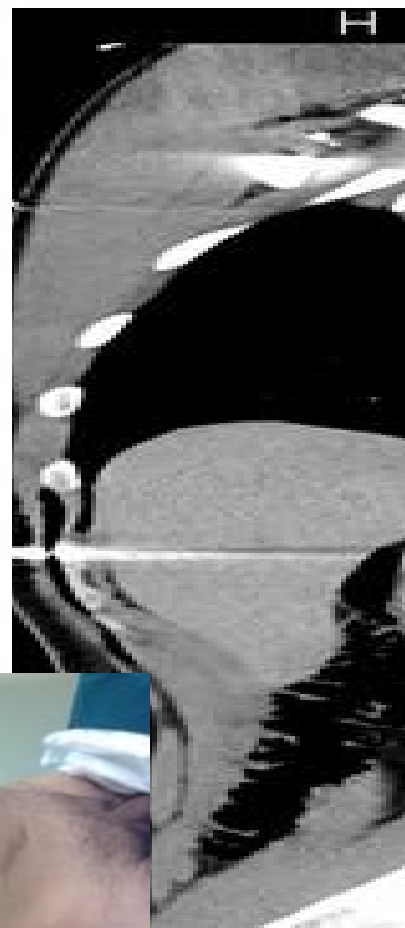
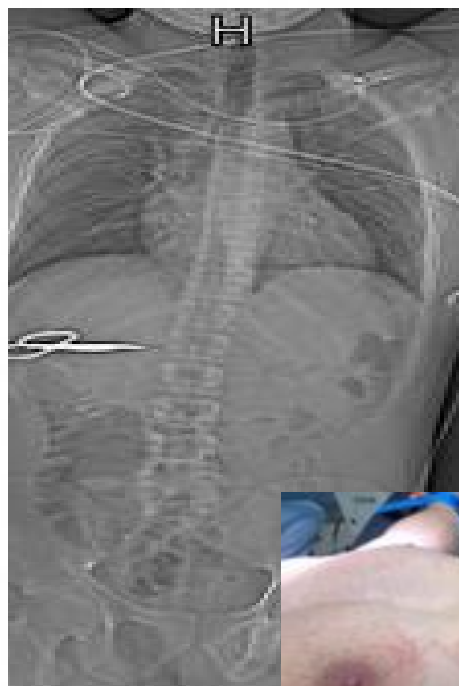




OPERAČNÍ POSTUP

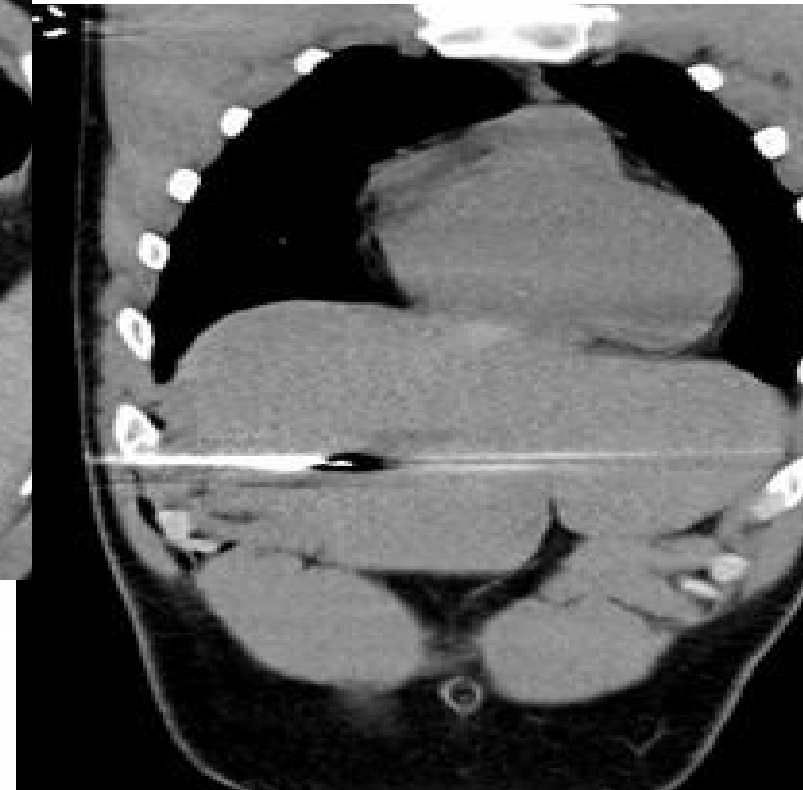
- 6x laparoskopie
- 15x laparotomie
- 2x sutura jater
- 2x splenektomie
- 6x sutura tenkého střeva
- 1x sutura bránice
- 5x drenáž hrudníku + revize a sutura rány

Kazuistika :



Muž, 28 let, sebevražedný pokus, nůžky z manikúry

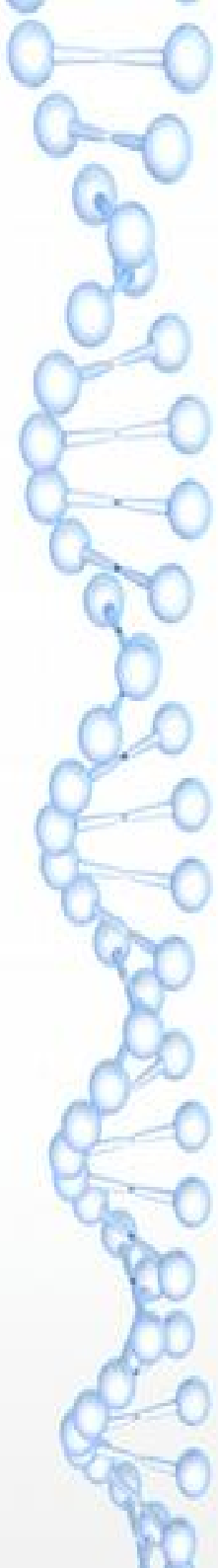




Přivezen RZP
Nůžky ponechány v pr. hypochondriu

Oběhově stabilní-odběry x CT hrudníku a břicha- dále pak na sál

Operační revize: HSL, nůžky pronikají do jaterního parenchymu
sutura jater, revize DB drenáž



Děkuji za pozornost:

