

ZADNÍ CIRKUMFERENCIÁLNÍ STABILIZACE TRAUMAT HRUDNÍ PÁTEŘE

MUDr. Mgr. Tomáš Wanek, Ph.D.

Prof. MUDr. Lumír Hrabálek, Ph.D.

Neurochirurgická klinika LF UP a FN Olomouc

Úvod

- Definice zadní cirkumferenciální stabilizace:

Jedná se o operační techniku, která se sestává zprv ze zadní stabilizace – transpedikulární fixace s případnou repozicí páteřní osy a zároveň o zadní transforaminální spondylodézu pro zajištění stability předního sloupce hrudní páteře.

Metodika a operační technika

- celková anestezii
- pronační poloha (hlavová svorka)
- C-rameno skiaskopu k zacílení operačního pole
- po skeletizaci páteře se provede zaměření a 3D rekonstrukce výpočetní tomografií prostřednictvím O-arm přístroje.

Metodika a operační technika

- Následně se navigovaně zavedou pedikulární šrouby (vruty) do určených obratlů a kompletizuje se systém transpedikulární fixace, včetně případné repozice páteřní osy.
- Po provedení zadní stabilizace následuje **transforaminální** náhrada poraněného intervertebrálního disku expandibilním implantátem a kostními autoštěpy.

Námi přijatá filozofie

Rozsáhlá zadní diskektomie se snesením krycích desek a obnažením kostní struktury, následné vyplnění prostoru kostními autoštěpy, a poté vložení implantátu.

Zadní transpedikulární fixace spolu s mezitělovým implantátem, jakožto podporou předního sloupce páteře, má funkci dočasné cirkumferenciální stabilizace do té doby, než se vytvoří pevná mezitělová kostní fúze.

Kazuistika

70-letý muž si pádem se stromu (3m) způsobil poranění hrudní páteře s poraněním míchy – paraplegie DKK

CT, MRI: zlomenina typu C s monosegmentální luxací Th10/11, rupturou intervertebrálního disku a míšní kontuzí

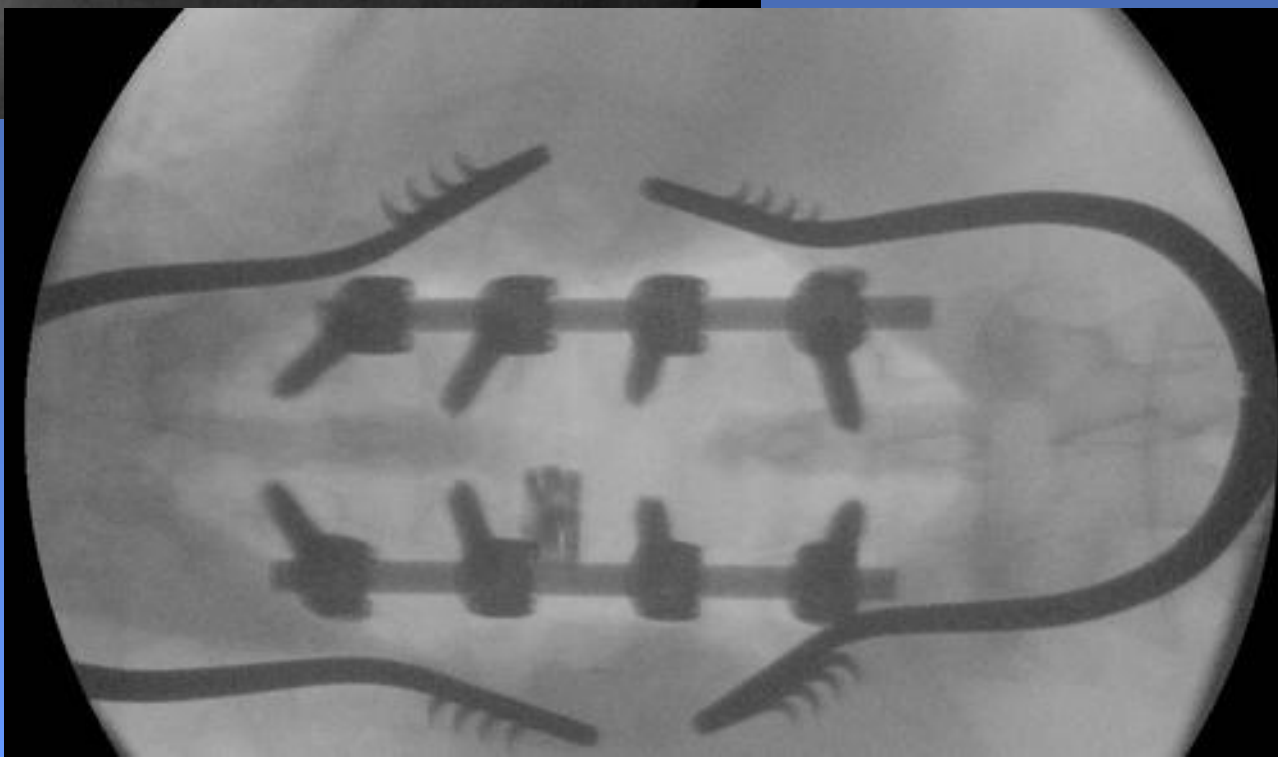
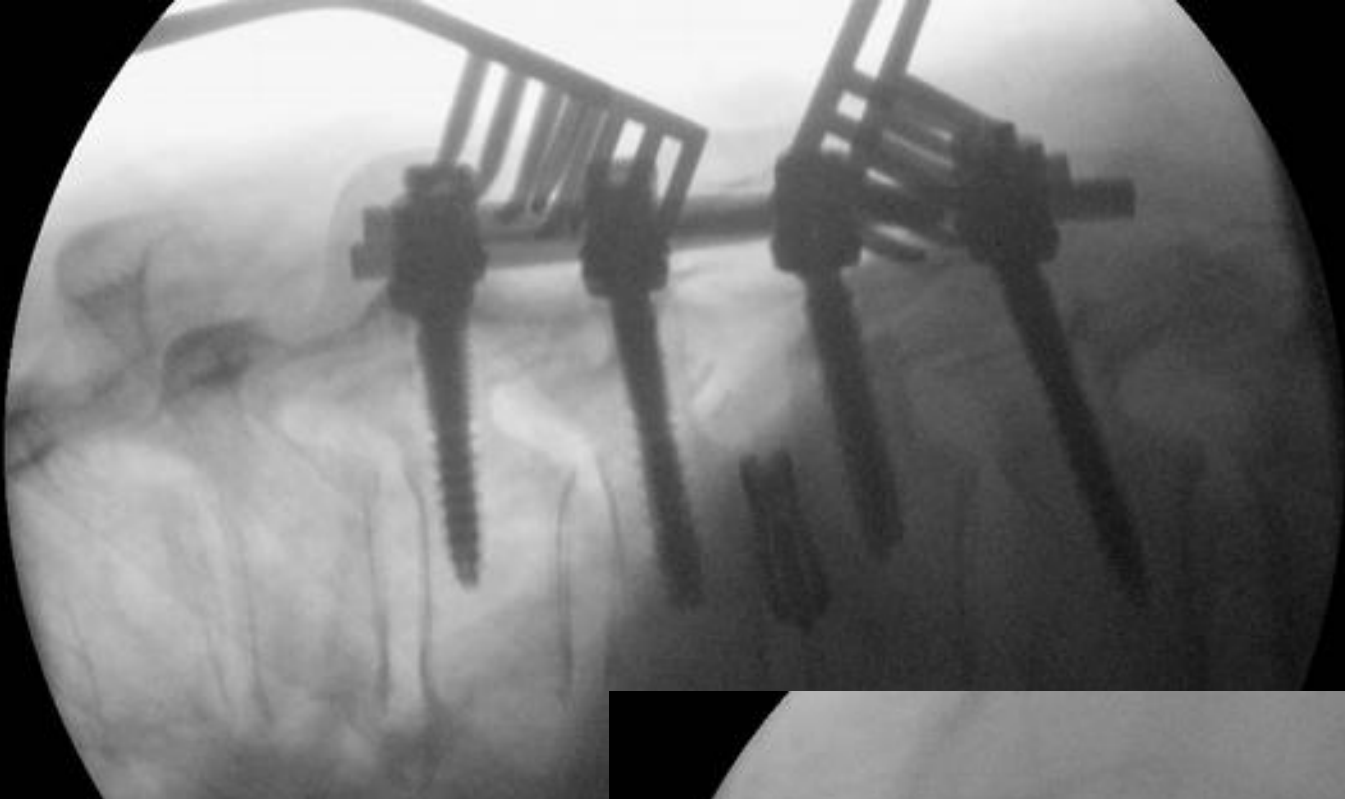




Kazuistika

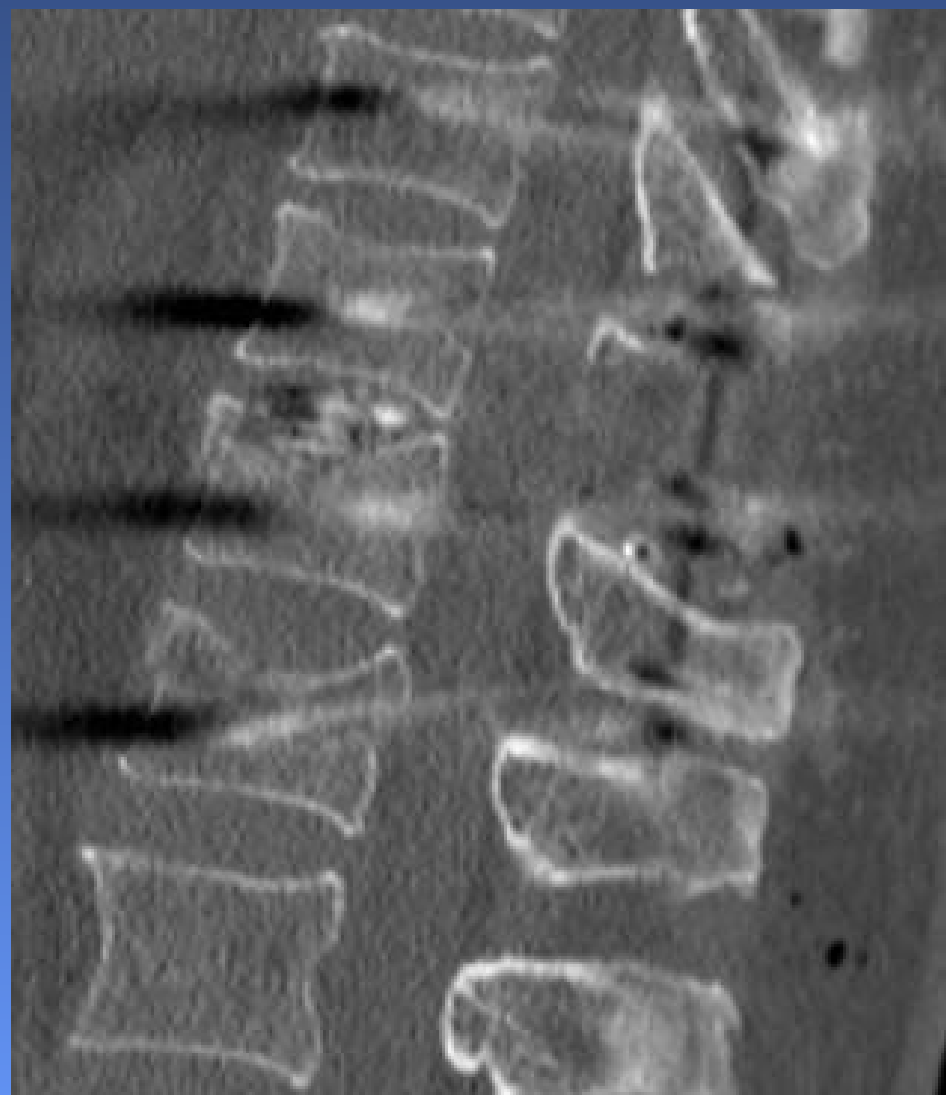
- Operace:

laminectomia Th10, osteotomiae processus articulares Th10 inf. bilat. et Th11 sup. bilat., repositio et fixatio transpedicularis Th9-10-11-12 (Usmart, Bonecare), sutura durae matris, discectomia et spondylodesis Th10-11 transforaminalis l.sin. (implant. Bonecare expandibil. + autograft)











Ambulantní nález ze 30.5.19

- Operační diagnózy:
 - S231 - luxatio collumnae vertebrarum Th10/Th11
 - W1701 - J.pád z jedné úrovně na druhou; domov; volný čas
 - S2200 - fracturae vert. Th9,Th10,Th11,Th12 (typ C)
- Operační výkon: **26.9.18** - laminectomia Th10, osteotomiae processus articulares Th10 inf. bilat. et Th11 sup. bilat., repositio et fixatio transpedicularis Th9-10-11-12 (Usmart), sutura durae matris, discectomia et spondylodesis Th10-11 transforaminalis l.sin. (implant. Bonecare expandibil. + autograft),
- Subj. se cítí celkem dobře, udává **parestezie DKK**
- Obj: **středně těžká paresa, o FB ujde až 150m.**
- CT: postavení osy páteře a stabilizace příznivé, páteřní kanál volný

Závěr

- Operační technika a způsob ošetření těžkých úrazů hrudní páteře z jednoho zadního přístupu je spolehlivé, dostačující a definitivní řešení kvalitní cirkumferenciální stabilizace.

Závěr

- Operační výkon je dobře snášen i pacienty v pokročilém věku, zejména proto, že odpadá nutnost provést v druhé době přední náhradu disku z thorakotomie.



DĚKUJI ZA POZORNOST ! 😊