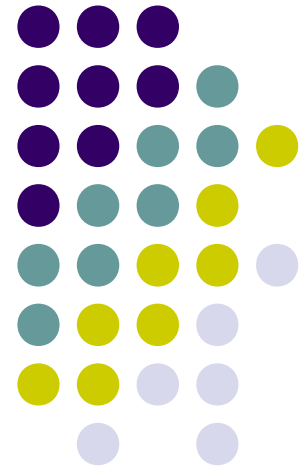


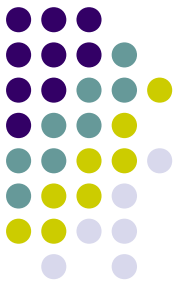


# Nové trendy a známé komplikace v léčbě zlomenin Th-L páteře

Roman Kostyšyn, Tomáš Hosszú

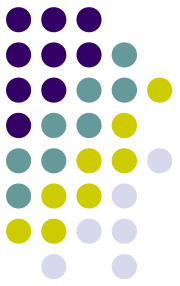


# Nové trendy (FNHK)



- Minimalizace transtorak. přístupu u přední rekonstrukce
- MIS polyaxiální šrouby s uzamčením polyaxiality (převedením do monoaxiality)

# I. Miniinvazivní zadní stabilizace fraktur Th-L páteře

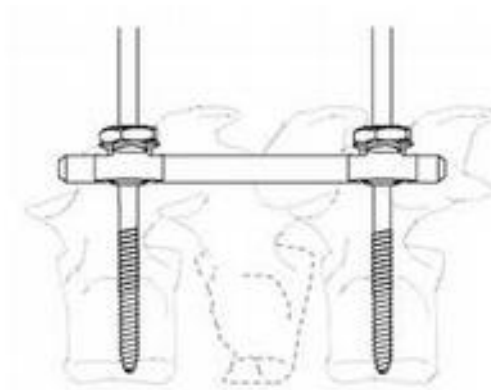


- Trend byl v posledních letech spíše na ústupu

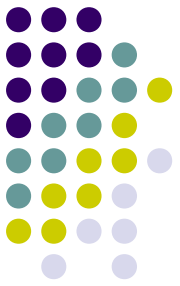
# Miniinvazivní zadní stabilizace fraktur Th-L páteře



- Trend byl v posledních letech spíše na ústupu
- Schanzův monoaxiální šroub je prostě nepřekonatelný pro stabilizace fraktur páteře s nutností repozice

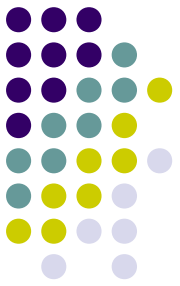


# Miniinvazivní zadní stabilizace fraktur Th-L páteře

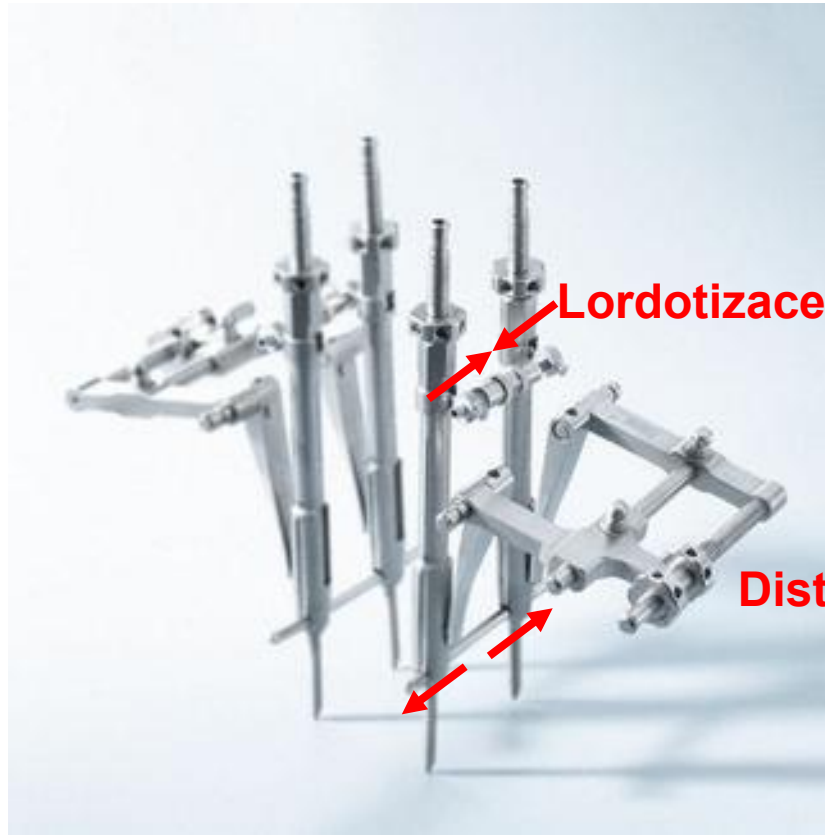
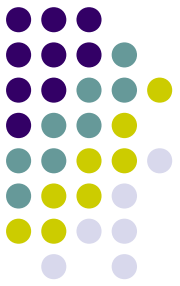


- Trend byl v posledních letech spíše na ústupu
- Schanzův šroub prostě nepřekonatelný pro stabilizace fraktury páteře s nutností repozice
- **Nyní zásadní novinka – uzamykatelná polyaxialita!**

# Uzamykatelná polyaxialita



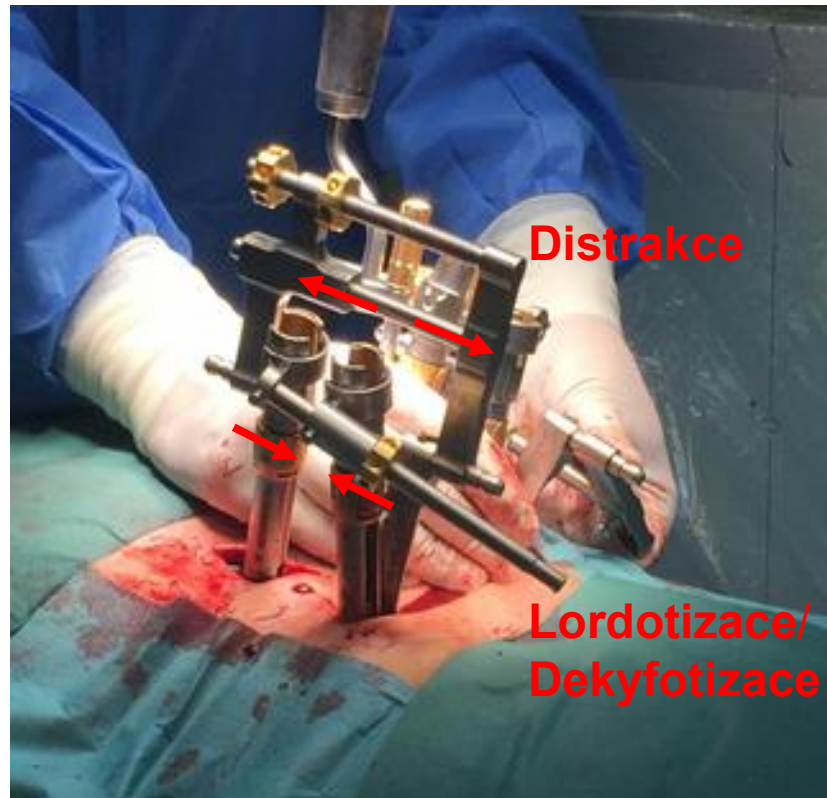
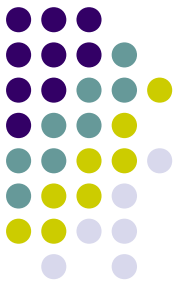
# Repoziční manévry MIS



Lordotizace / Dekyfotizace

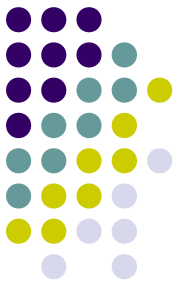
Distrakce

# Repoziční manévry MIS

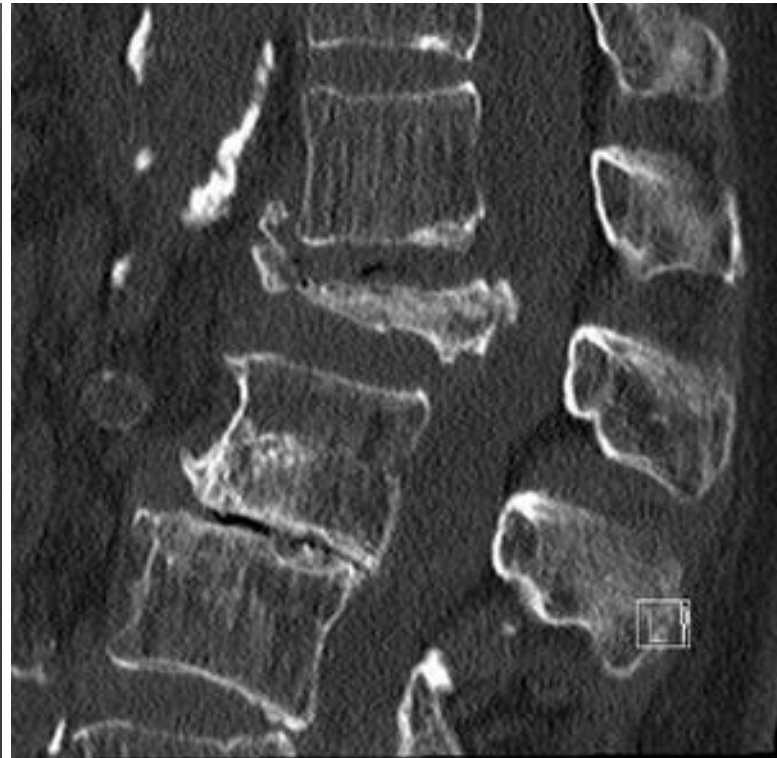




# Kazuistika - MIS zadní stabilizace

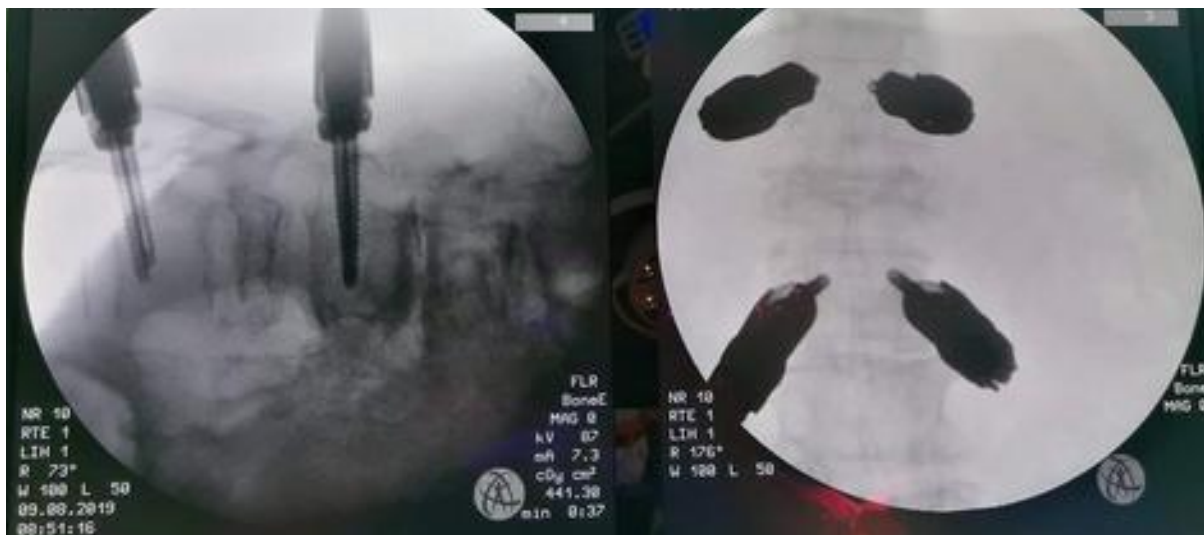


Žena, 72 let, pád před týdnem,  
bolesti zad, léčena osteoporóza.  
Stp. VP Th 8 (2006).



Konzervativní léčba – korzet.  
Kontrola po 2 měs – progrese.  
Bolesti zad, bez neurodeficitu.

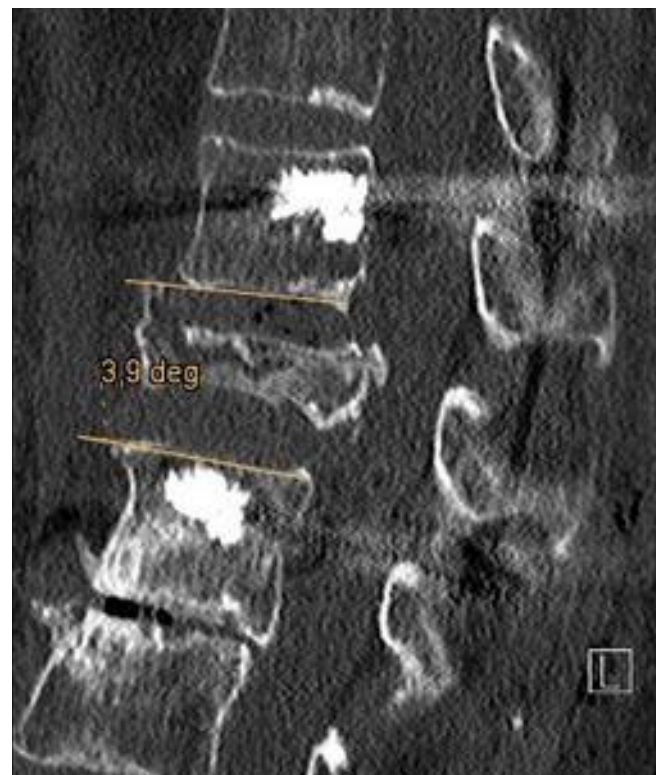
# Kazuistika - MIS zadní stabilizace



# Kazuistika - MIS zadní stabilizace



před operací



po operaci

# Komplikace MIS zadní stabilizace

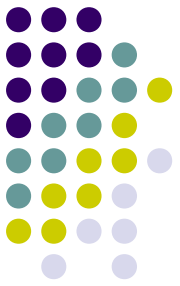


**Jediná zásadní –**

penetrace přední hrany obratle K-drátem

a poranění v hrudní/břišní dutině

# Komplikace MIS zadní stabilizace



## **Jediná zásadní –**

penetrace přední hrany obratle K-drátem

a poranění v hrudní/břišní dutině

## **Doporučení pro prevenci nežádoucích následků:**

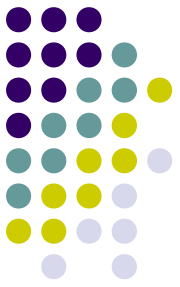
- fascie! fascie! fascie!
- neznačit linie řezů K-drátem

# II. Přední rekonstrukce Th-L páteře



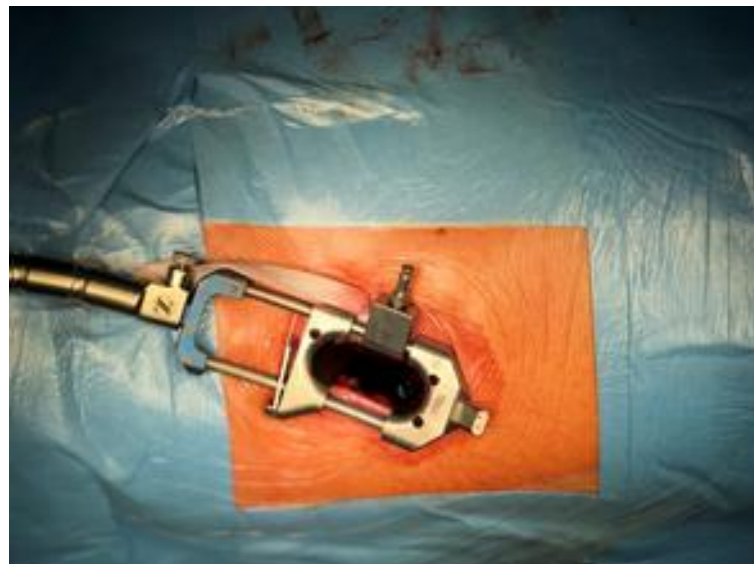
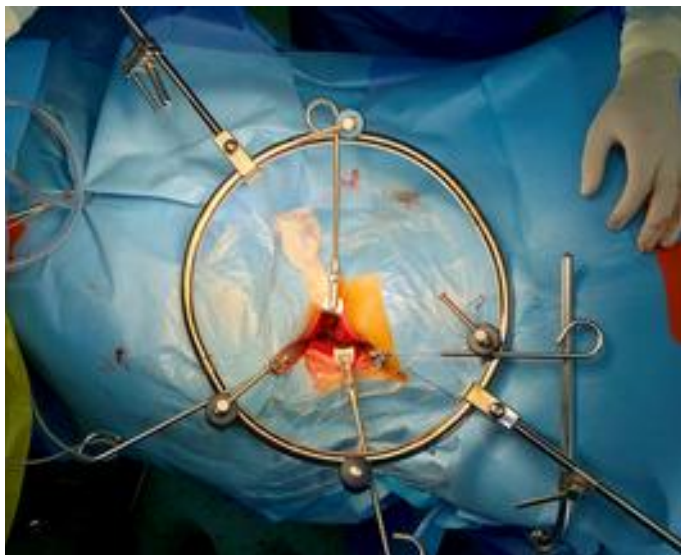
- Th p - bočná transtorakální
  - **mini-open (tubulární)**
  - endoskopicky asistovaná
  
- L p
  - bočná retroperitoneální z lumbotomie
  - přední trans- nebo retroperitoneální

# Přední rekonstrukce Th-L páteře

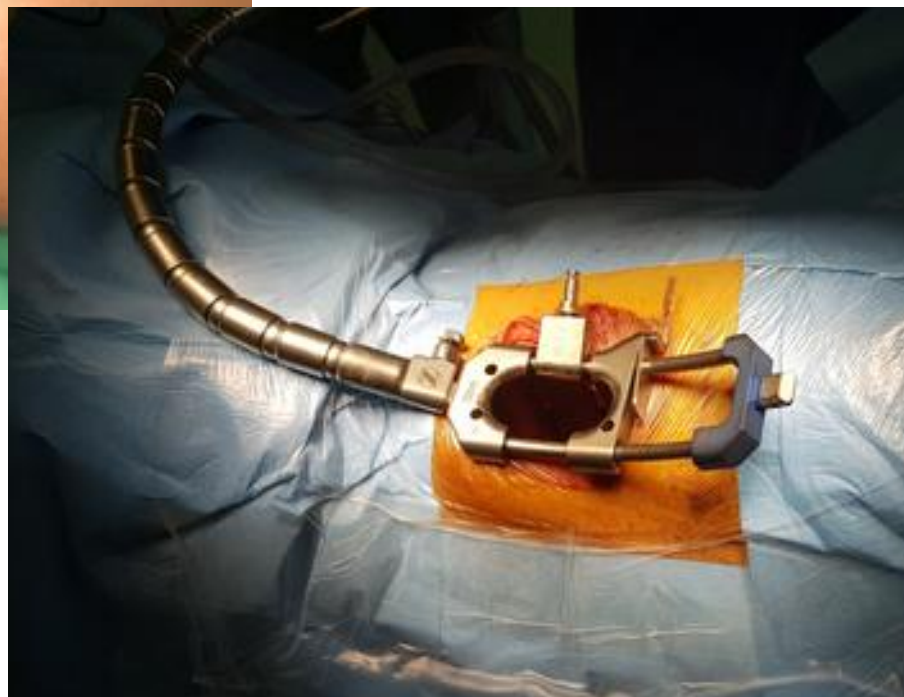




# Přední rekonstrukce Th-L páteře



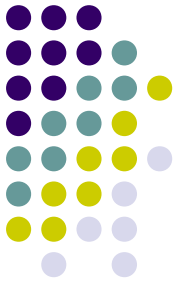






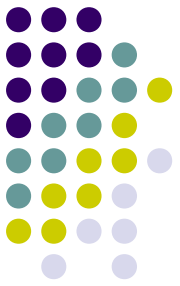


# Komplikace



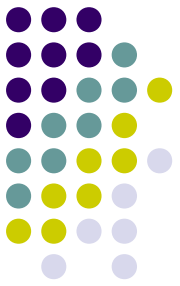
- Cévní
  - Viscerální
  - Nervové
- 
- Hojení operační rány
  - Selhání stabilizace, implantátu

# Komplikace u Th předních náhrad



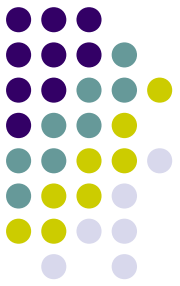
- Vaskulární poranění
- Poranění ductus thoracicus (chylothorax)
- Pneumothorax, pleur. výpotek
- Jiné vzácné (bránice)

# Komplikace u L předních náhrad



- Vaskulární poranění
- Poranění sakrálního plexu, L kořenů
- Poranění ureteru
  
- Porucha střevní motility
- Distenze břišní stěny (inervace stěny)
- Slabost DK (m.psoas)

# Kazuistika mini-open transtorakální rekonstrukce



Dg.souhrn:

- **23letá pacientka** z triage pozitivní autonehody, **seat belt injury**

- **kompresní fraktura těla L1**, podmiňuje kyfoskoliózu v této etáži, **typ C dle AO v kombinaci s B2** - flekčně distrakční v kombinaci s rotační složkou



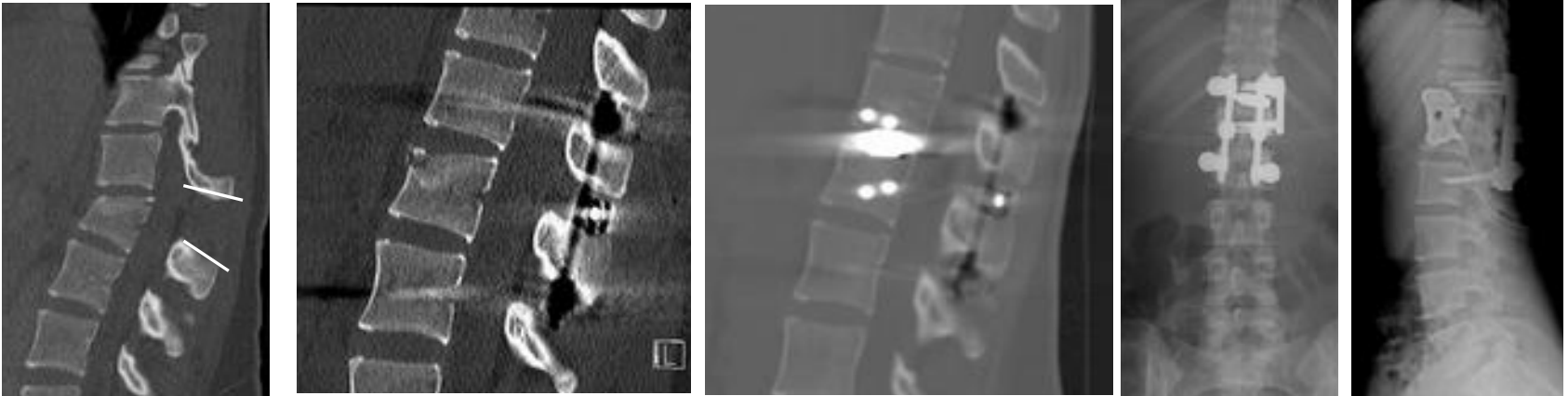
- kontuzní změny v dolním laloku pravé plíce

- lehká infiltrace v okolí lienální flexury ke sledování

# Kazuistika mini-open transtorakální rekonstrukce



- **18.3.2016 - Transpedikulární stabilizace Th12-L2 bilat. (FJR) s repozicí, příčníc.**
- **29.3.2016 mini-open torakotomie vlevo (ARAS), pevná náhrada disku Th12-L1 (Ardis), stabilizace Th12-L1 (TSLP), hrudní drenáž.**

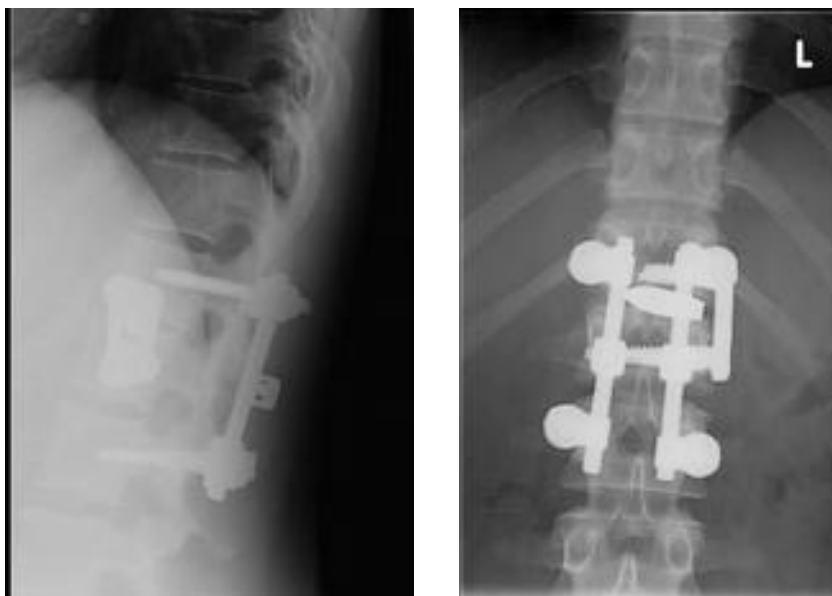




# Kazuistika mini-open transtorakální rekonstrukce



Kontrola po 18 měs.



Extrakce zadní stabilizace po 2 letech

**Děkuji za pozornost!**





Nadační fond pro rozvoj neurochirurgie v Hradci Králové pořádá

VI. ročník Mezioborového symposia na téma

## Nesnáze a komplikace v péči o pacienty s onemocněním páteře

Lázně Bělohrad  
3. – 4. října 2019

