



Naše zkušenosti s aplikací Masivního transfúzního protokolu při rozsáhlém krvácení u polytraumat



- Masívní krvácení u traumat – 2.nejčastější příčina úmrtí.
- Vedoucí příčina potencionálně odvratitelné smrti

- Haemoragický šok → tkáňová hypoperfúze
→ tkáňová hypoxie →

acidóza

hypotermie

koagulopatie



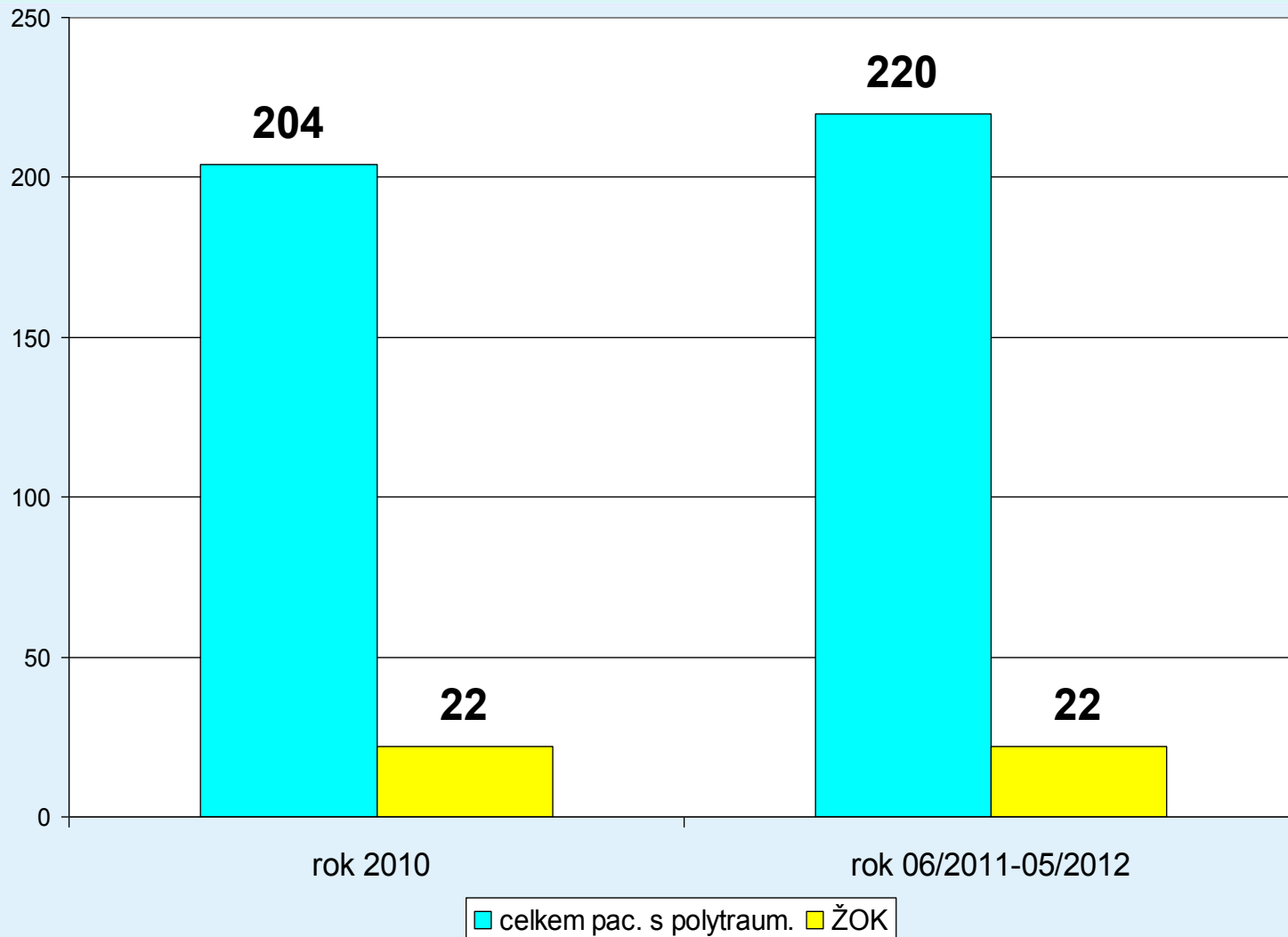
**Zvýšené riziko multiorgánového selhání
a mortality**

DCR – damage control resuscitation

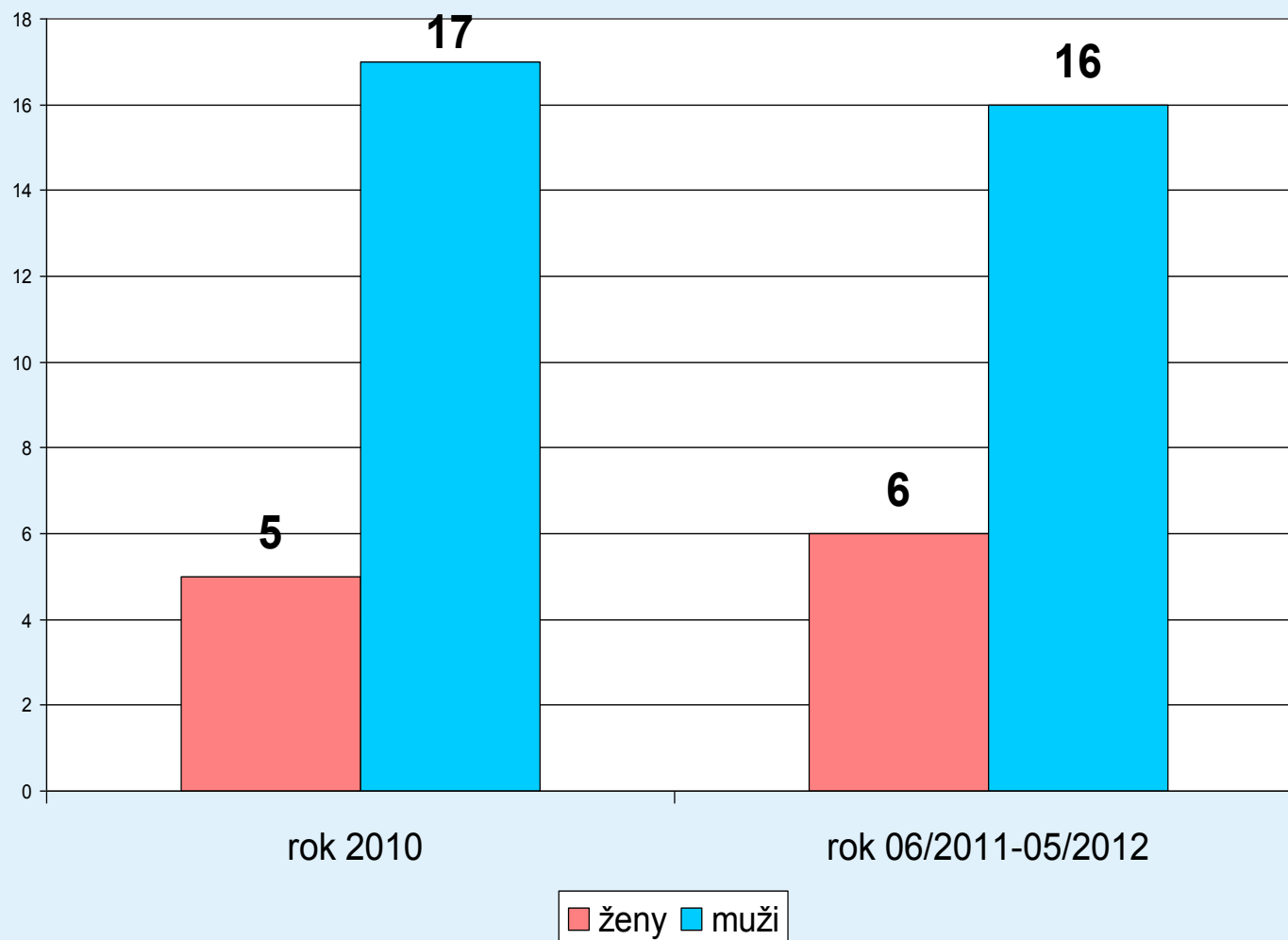
- Aplikace Masívního transfúzního protokolu – MTP (ERD, PA, trombocyty, fibrinogen)
- Permisivní hypotenze
- Snížení objemu podaných krystaloidních a koloidních roztoků
- Korekce acidózy a hypotermie
- Principy Damage control surgery

- Rok 2010:
 - 204** pacientů s polytraumatem
 - 22** pacientů s ŽOK
- 06/2011-05/2012:
 - 220** pacientů s polytraumatem
 - 22** pacientů s ŽOK

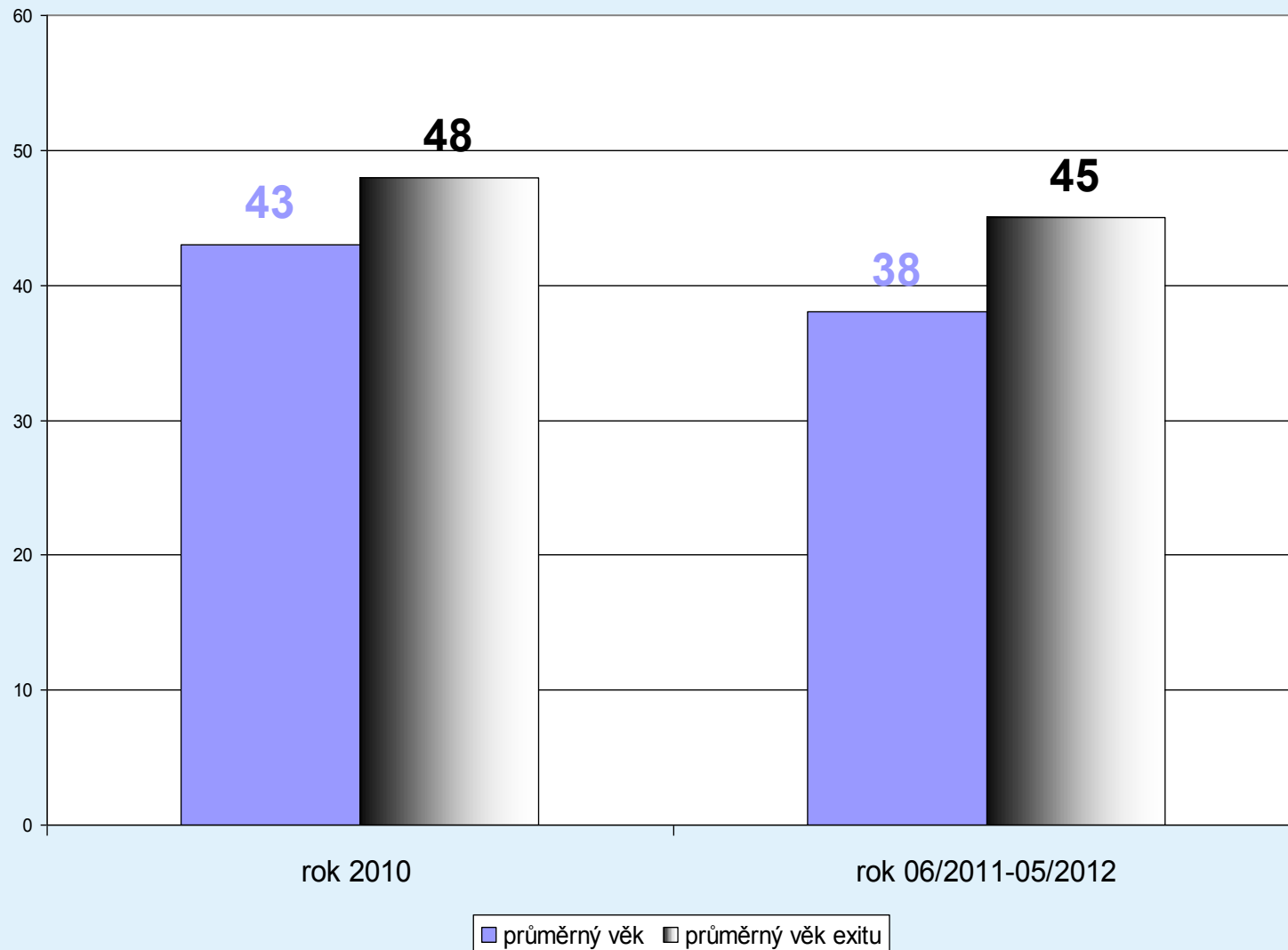
Soubory pacientů



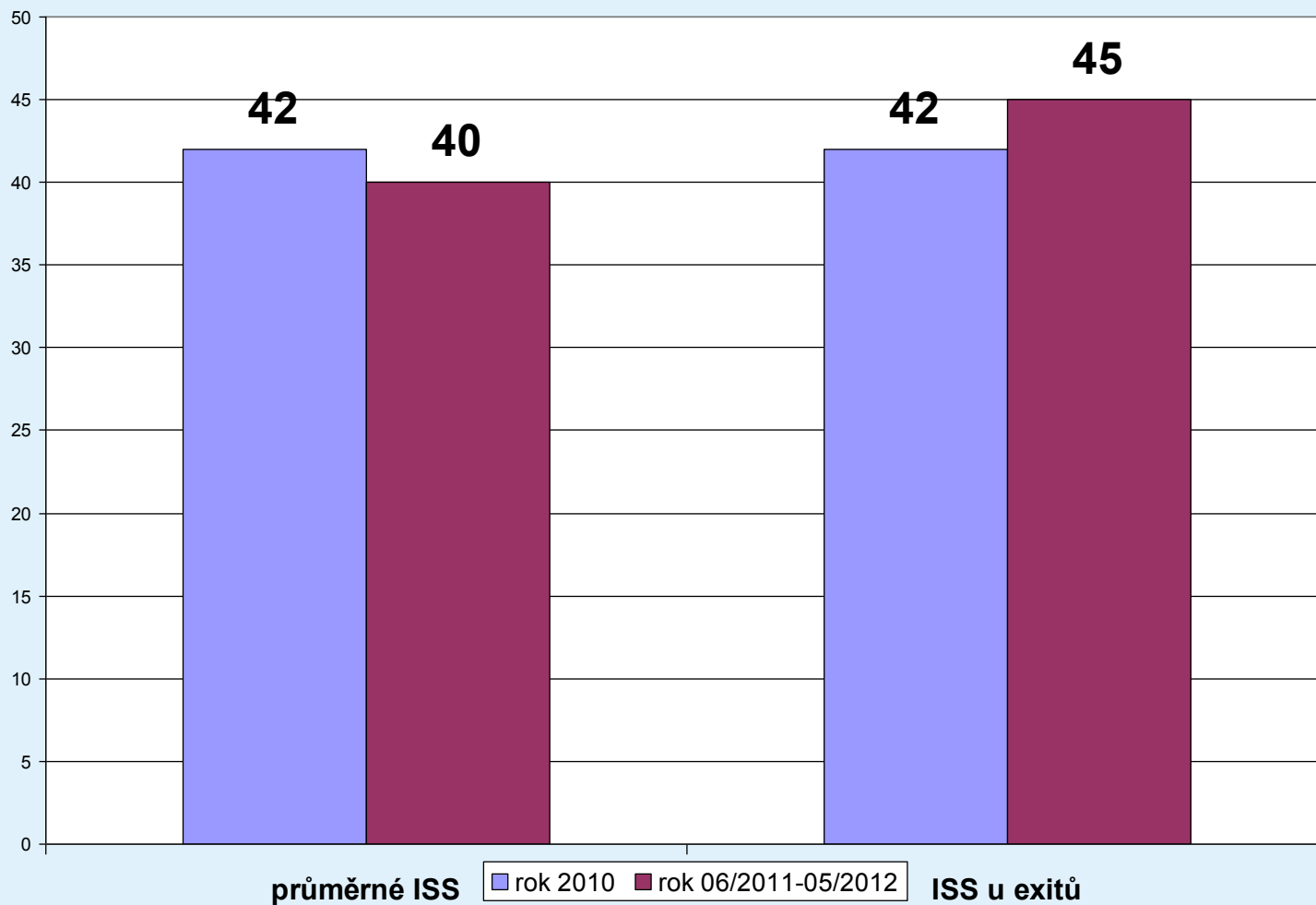
Pacienti s ŽOK



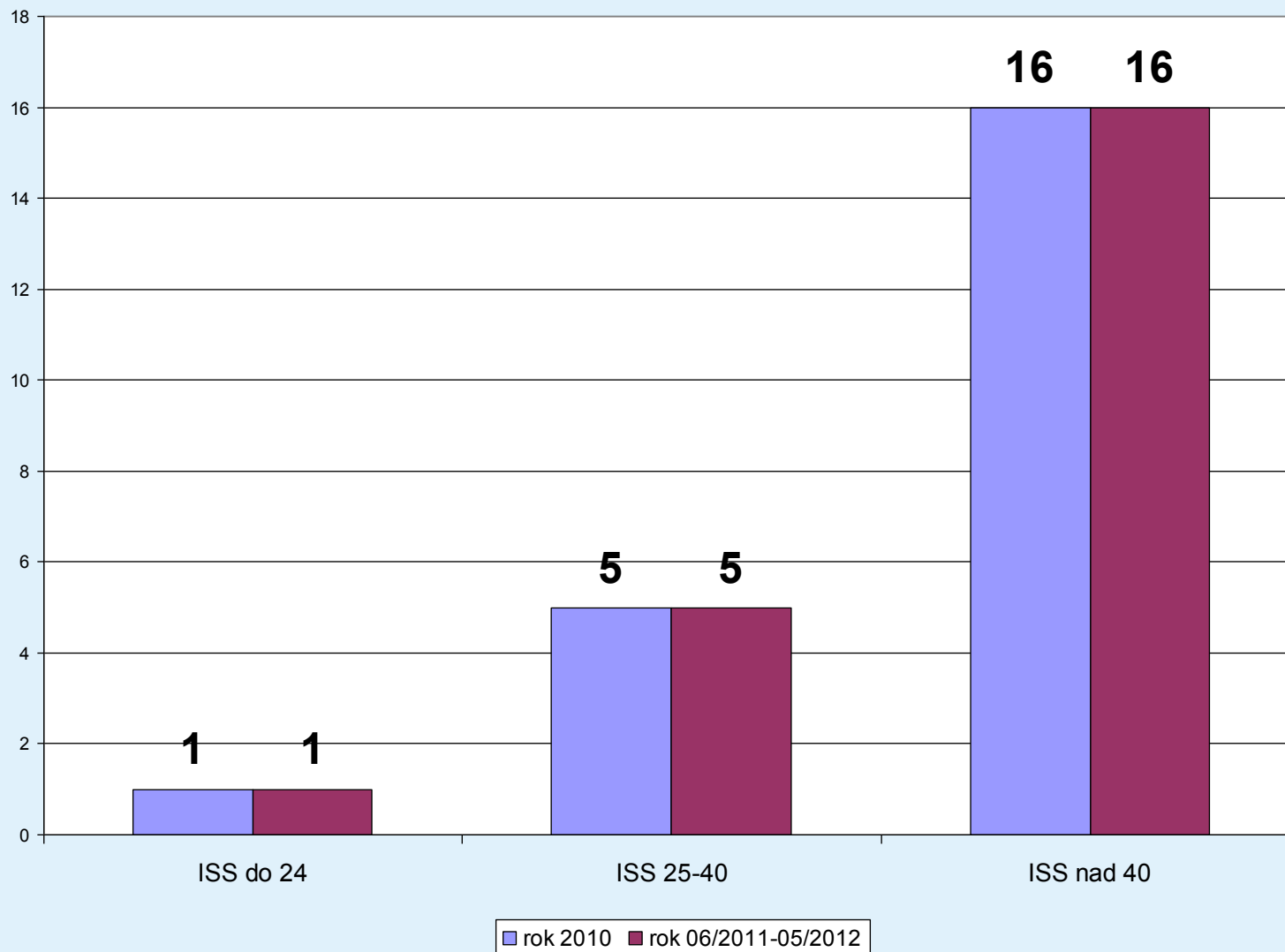
Průměrný věk - ŽOK



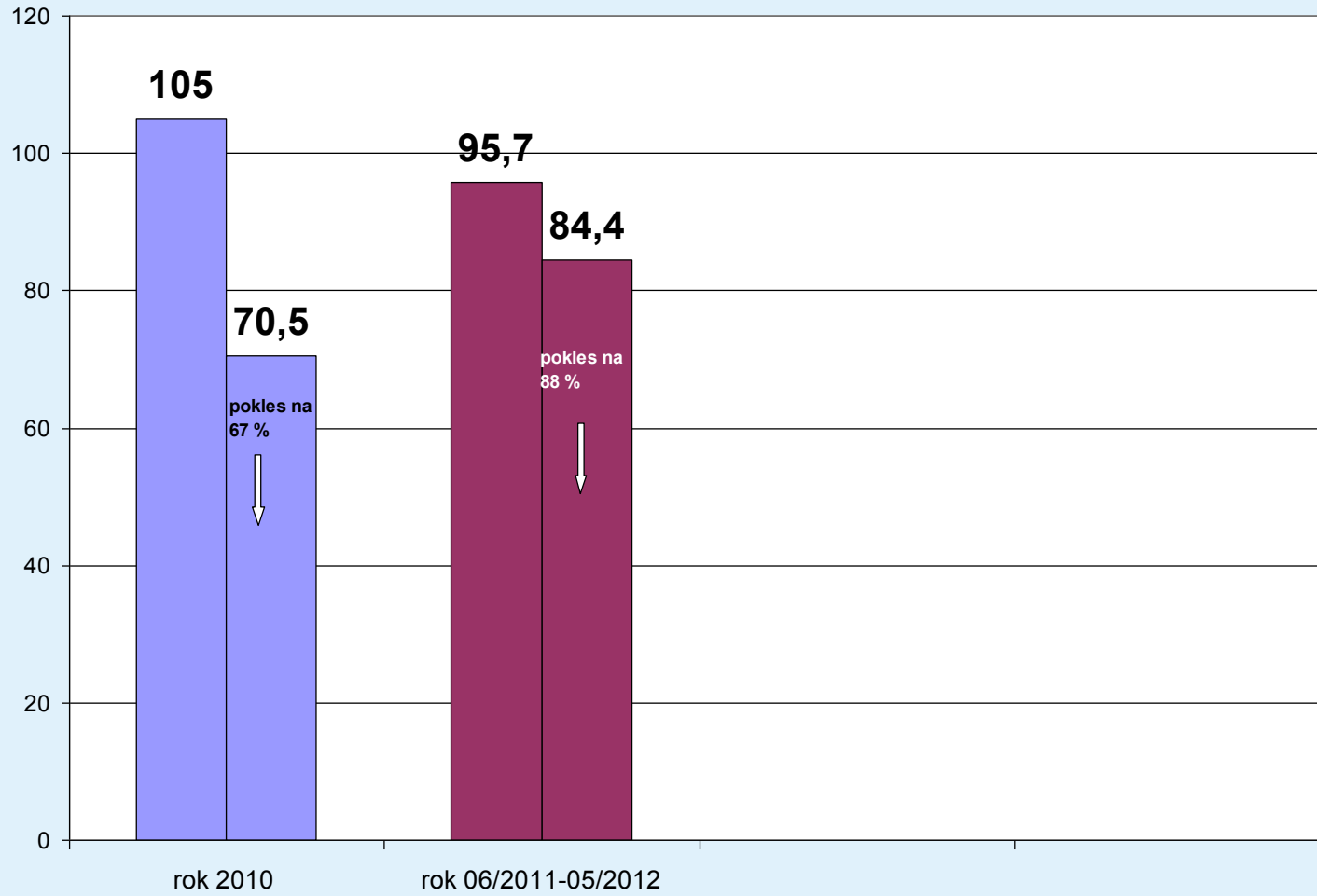
ISS skóre

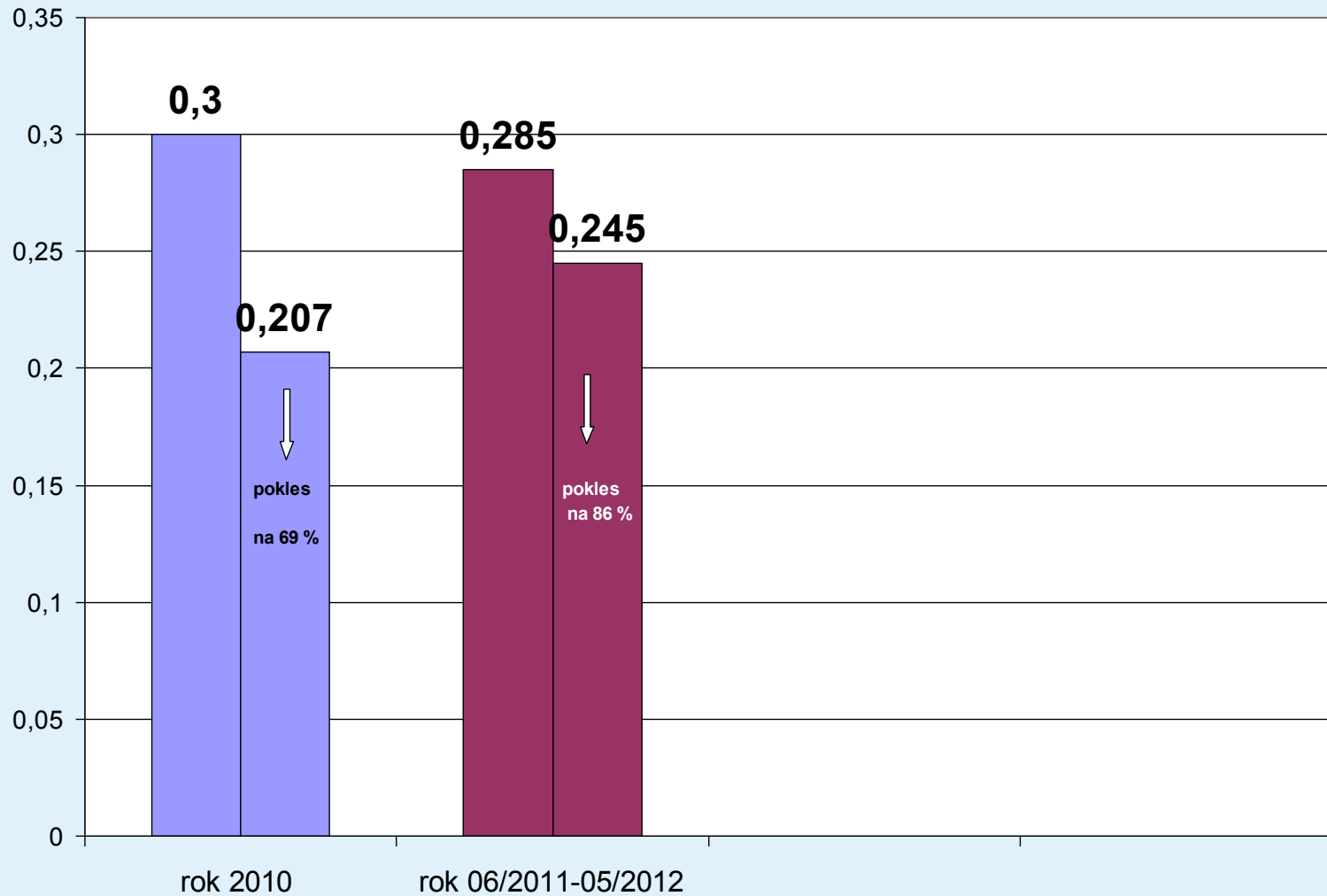


ISS skóre

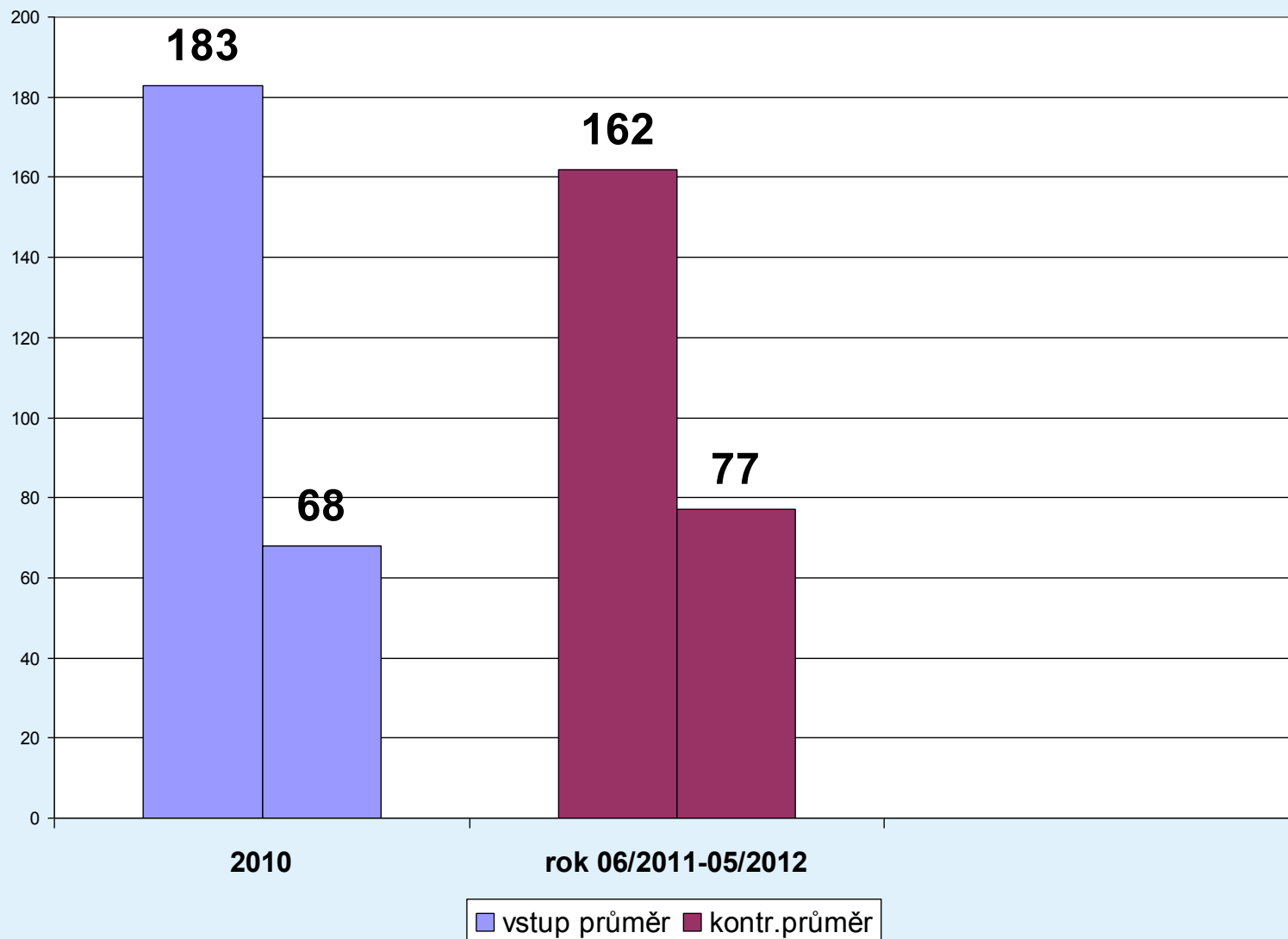


Hb g/l

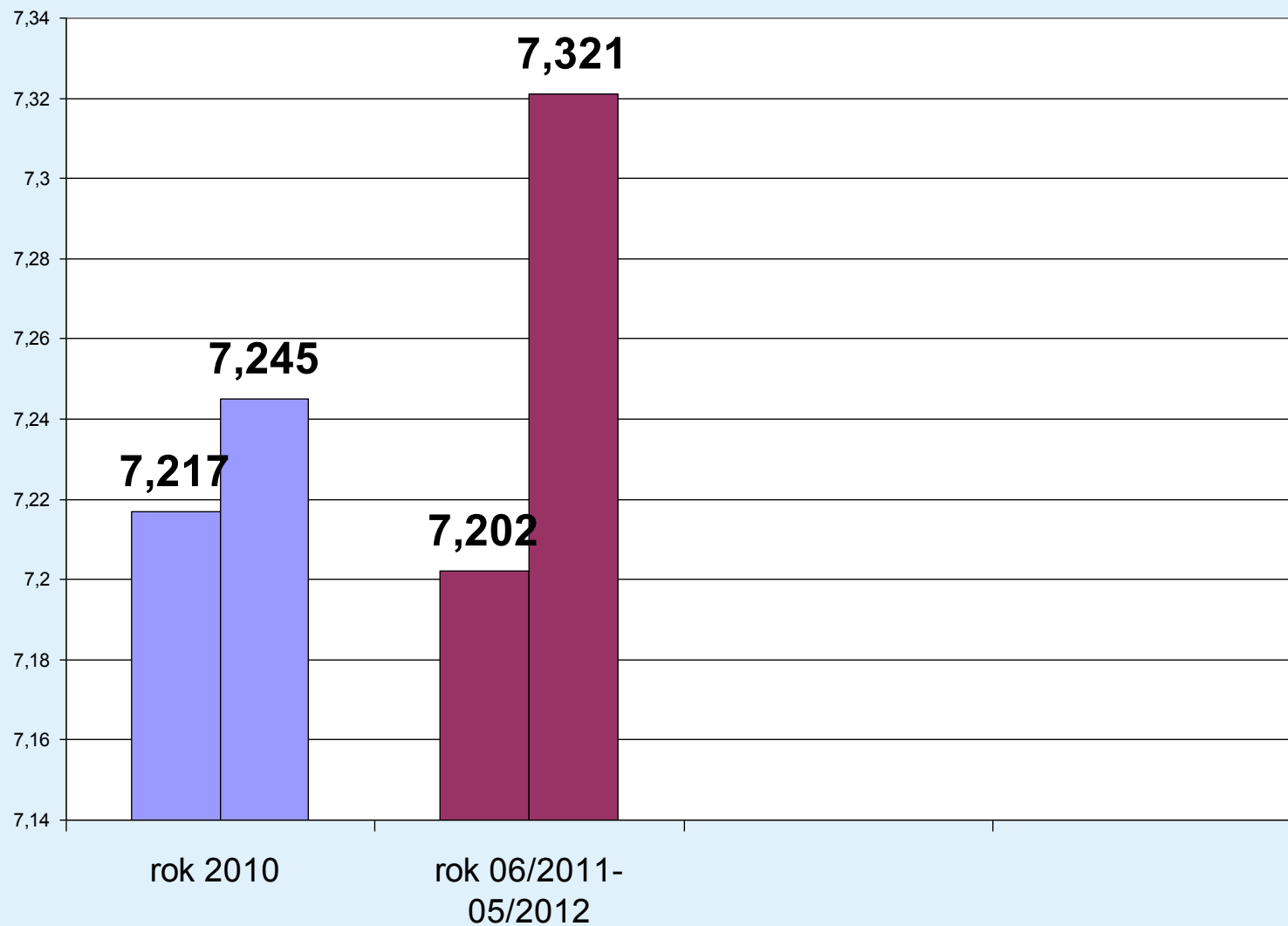




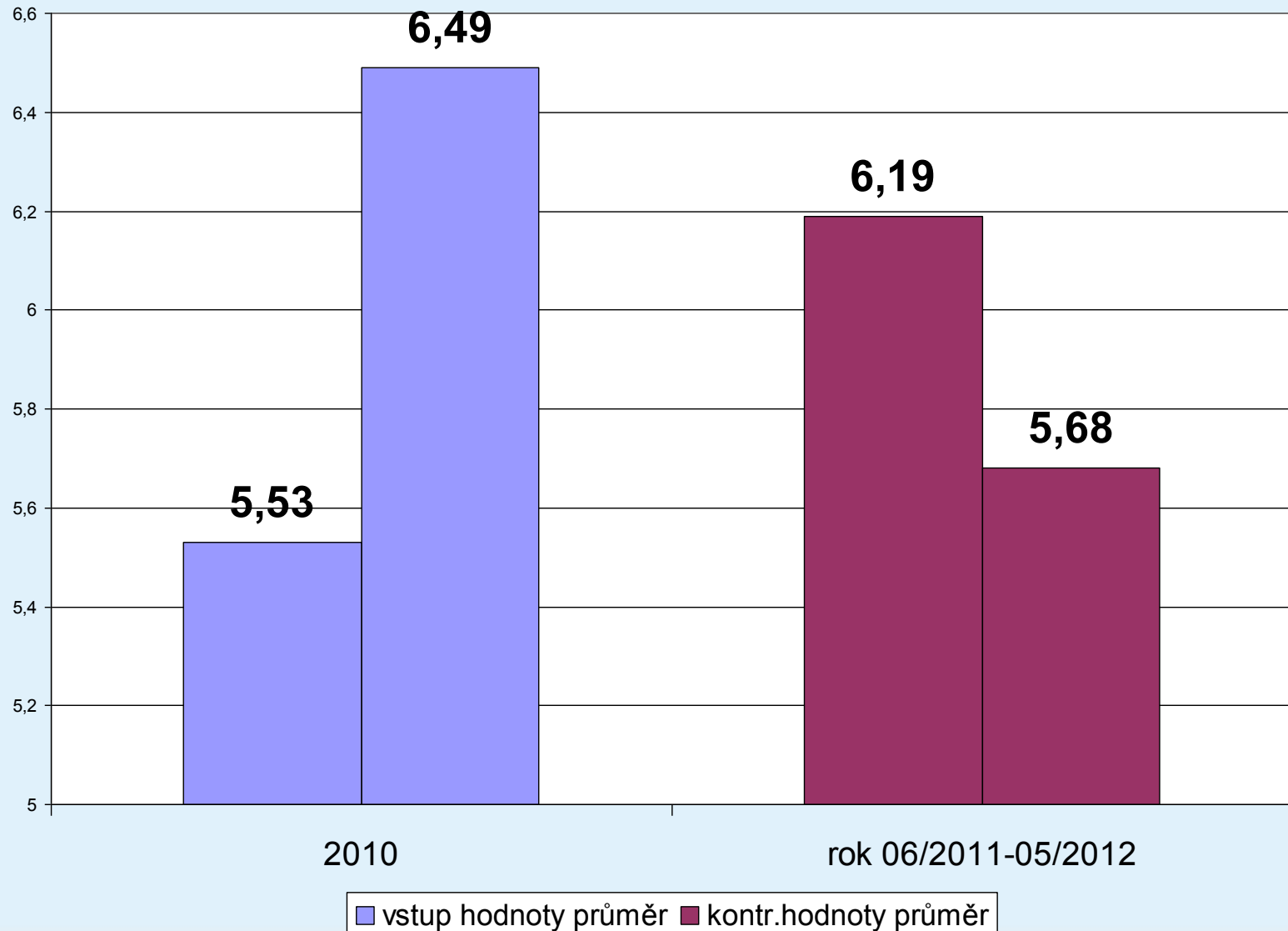
Trombocyty



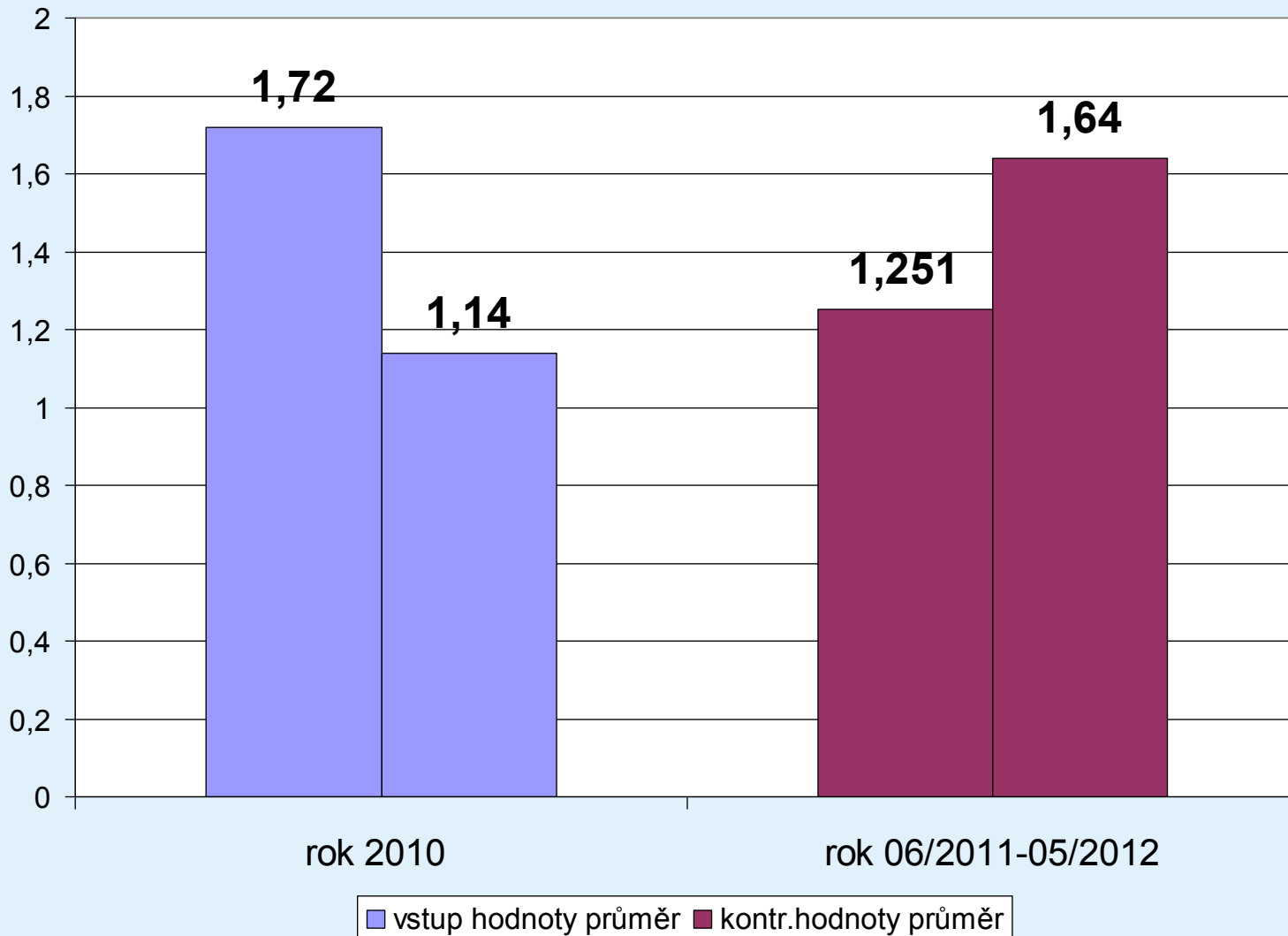
pH



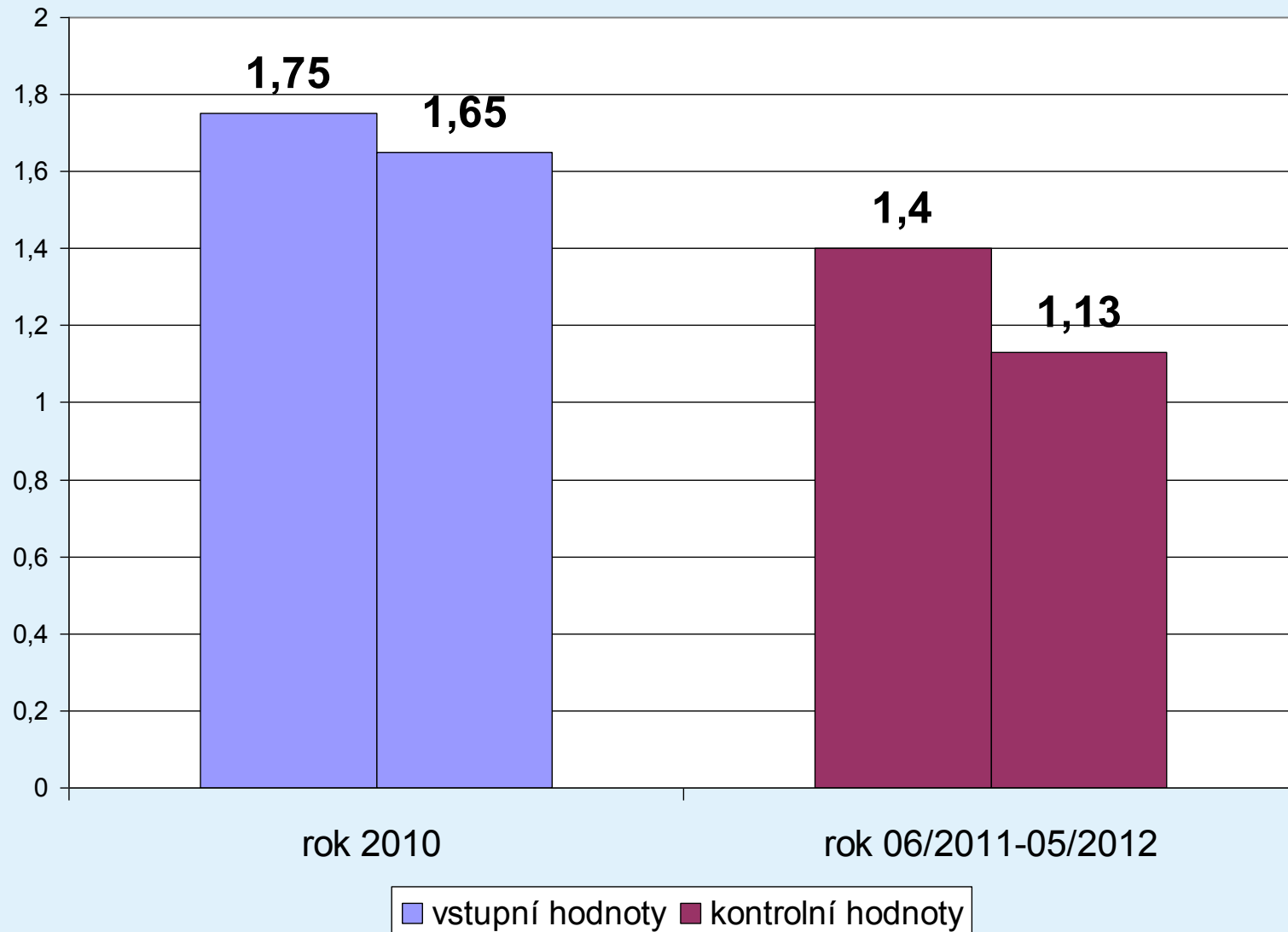
Laktát mmol/l



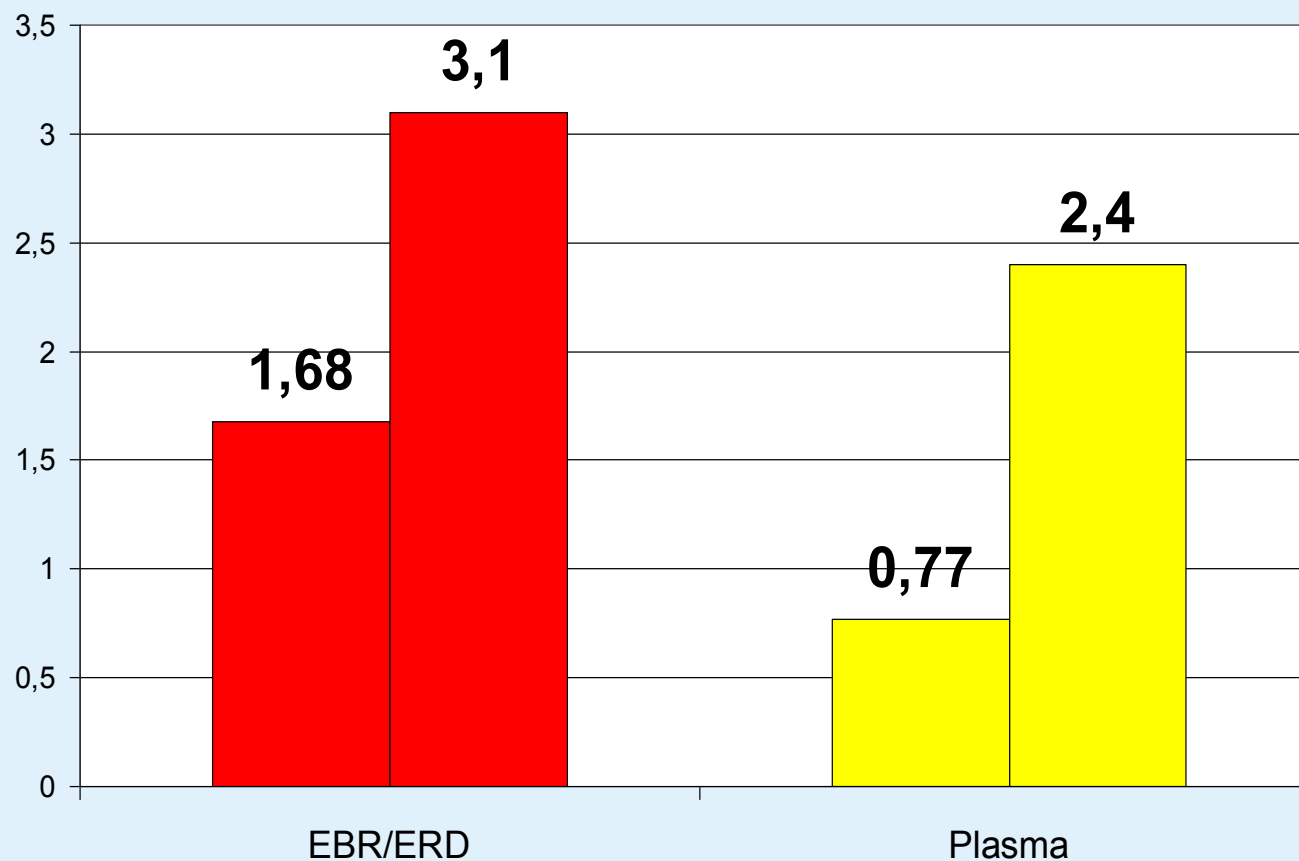
Fibrinogen g/l



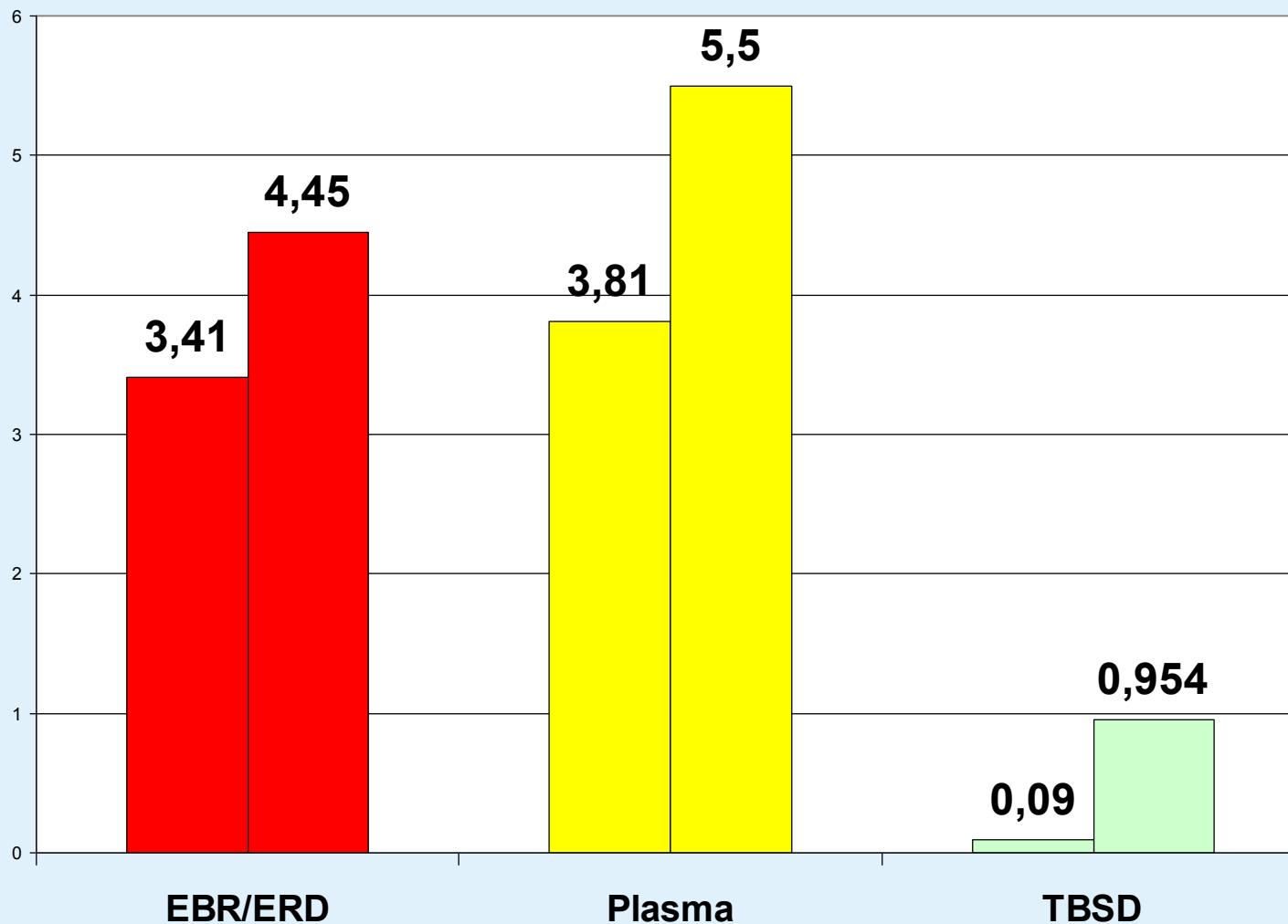
INR



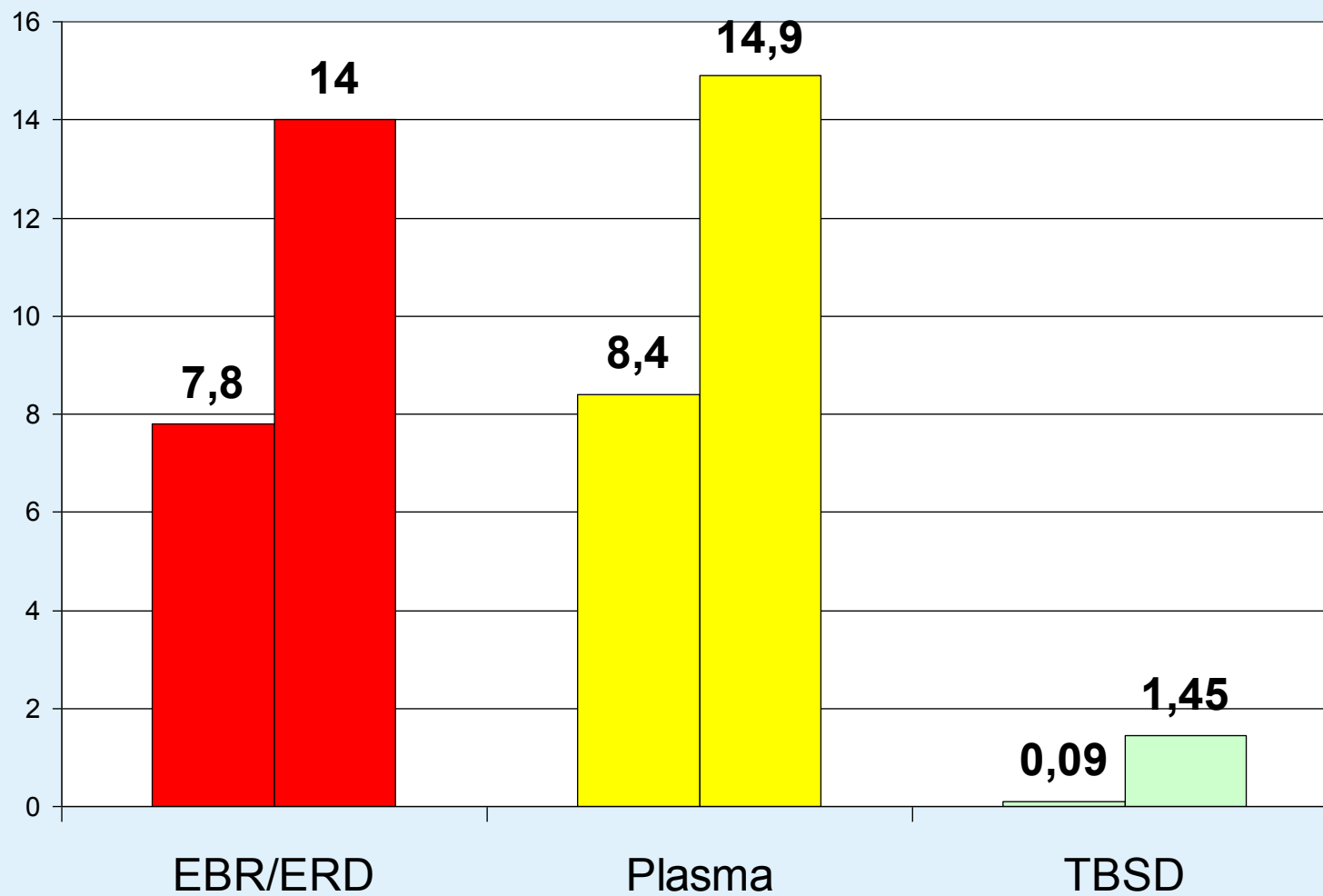
Transfúzní přípravky na UP



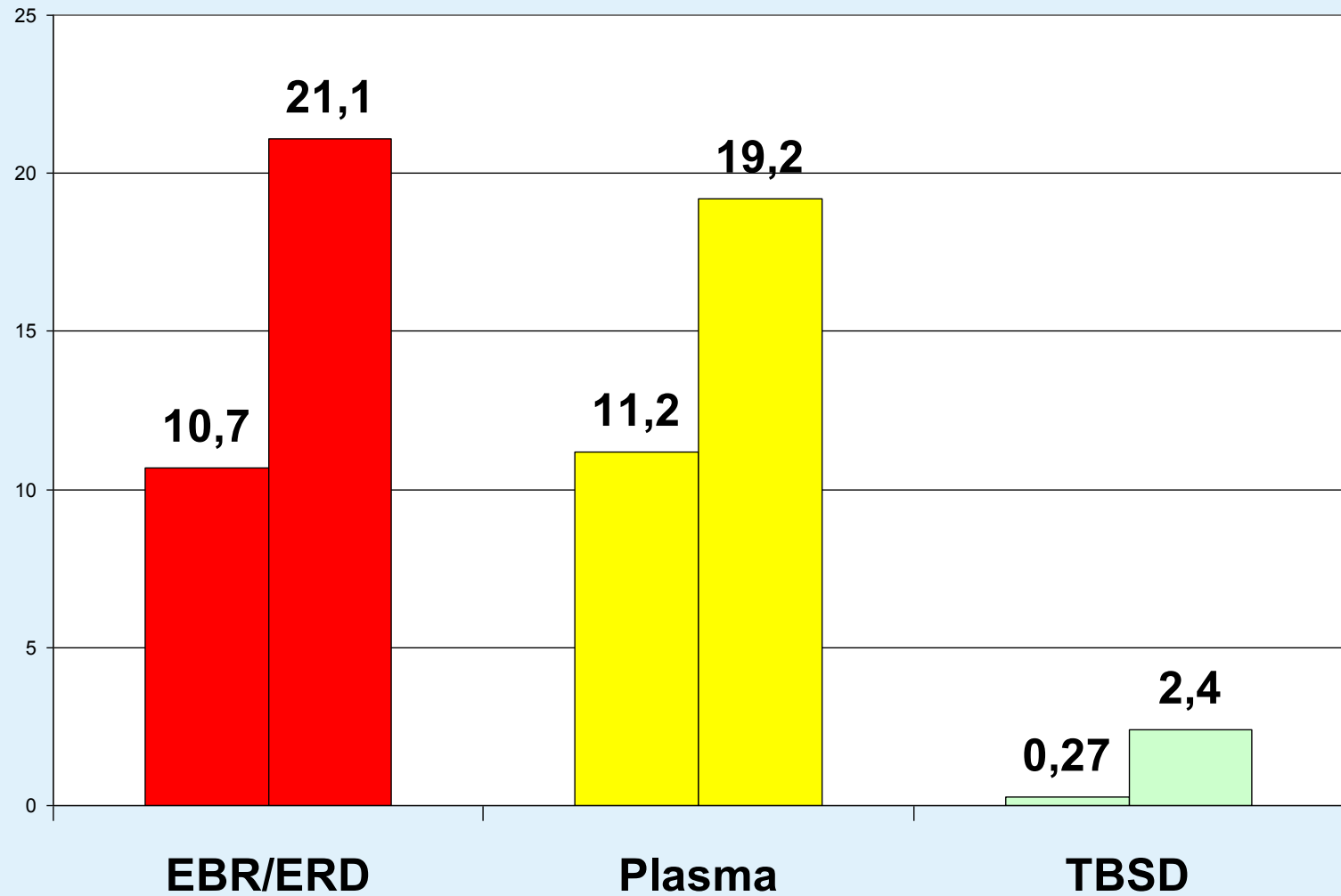
TP na COS



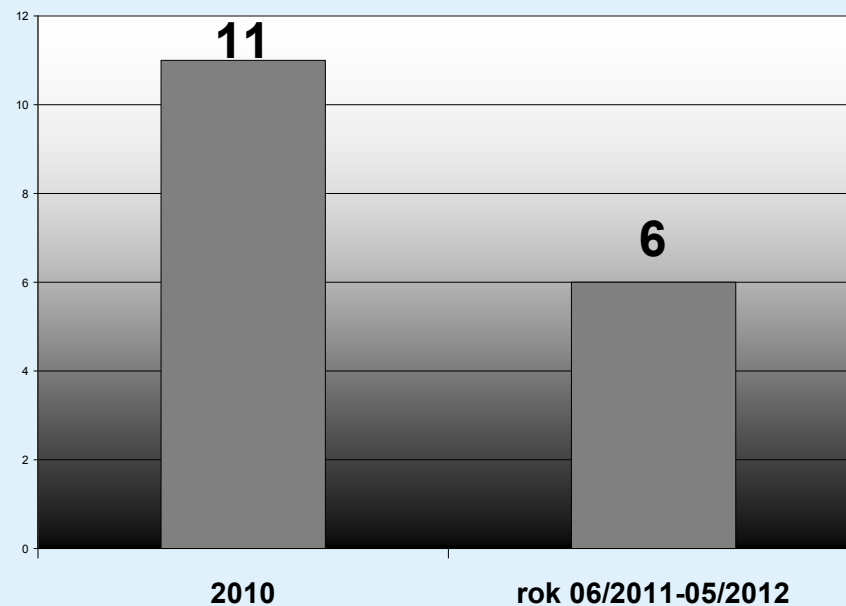
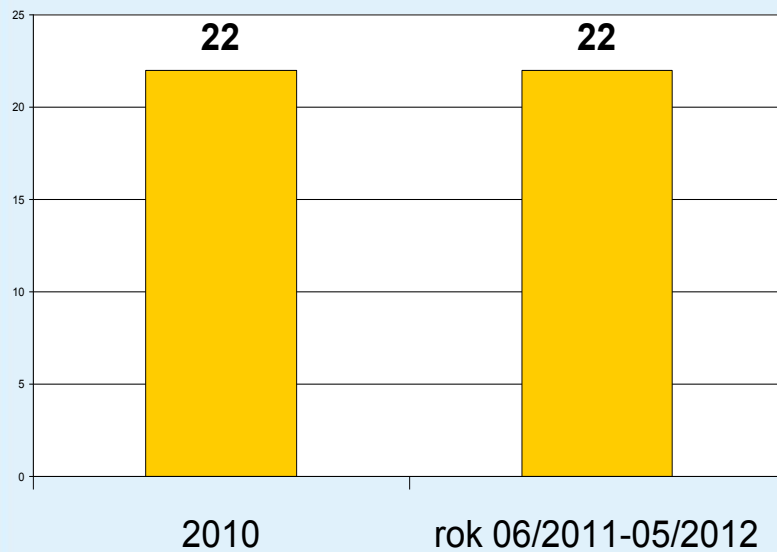
TP za 24 hod.



TP - celkově



ŽOK + exity



- Slibná a účinná možnost ovlivnění traumatické koagulopatie a mortality.
- Přínos - zlepšení tíže hemoragického šoku
 - zlepšení laboratorních hodnot
KO + koagulace
- Kontrolní hodnoty – významnější vypovídací schopnost o adekvátním vedení volumoresuscitace

Kritéria spuštění MTP

komplex závažnosti poranění

klinický stav pacienta

stupeň hemoragického šoku

reakce na úvodní volumoresuscitaci

laboratorní hodnoty

ošetřitelnost zdroje krvácení

Timing MTP

- včasně na UP
- pokračování v perioperační i postoperační péči

A modern hospital operating room with two gurneys, medical equipment, and large windows. The room is brightly lit with natural light from the windows and overhead surgical lights. The gurneys are covered with blue and white plastic. Medical equipment, including monitors and IV stands, is visible in the background. A digital clock on the wall shows the time 10:11:41. The floor is polished and reflective.

Děkuji za pozornost