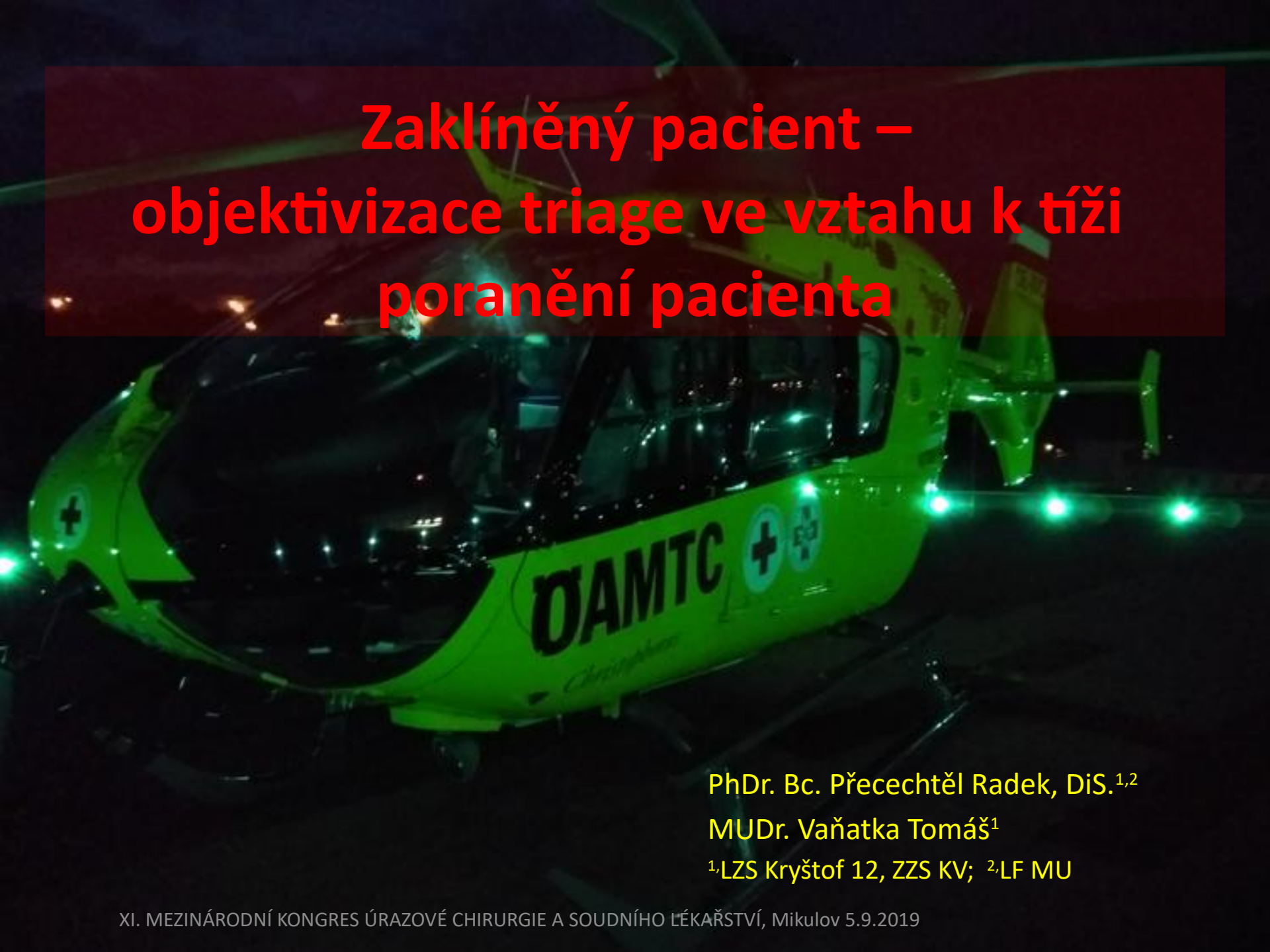


Zaklíněný pacient – objektivizace triage ve vztahu k tíži poranění pacienta



PhDr. Bc. Přecechtěl Radek, DiS.^{1,2}

MUDr. Vaňatka Tomáš¹

¹LZS Kryštof 12, ZZS KV; ²LF MU

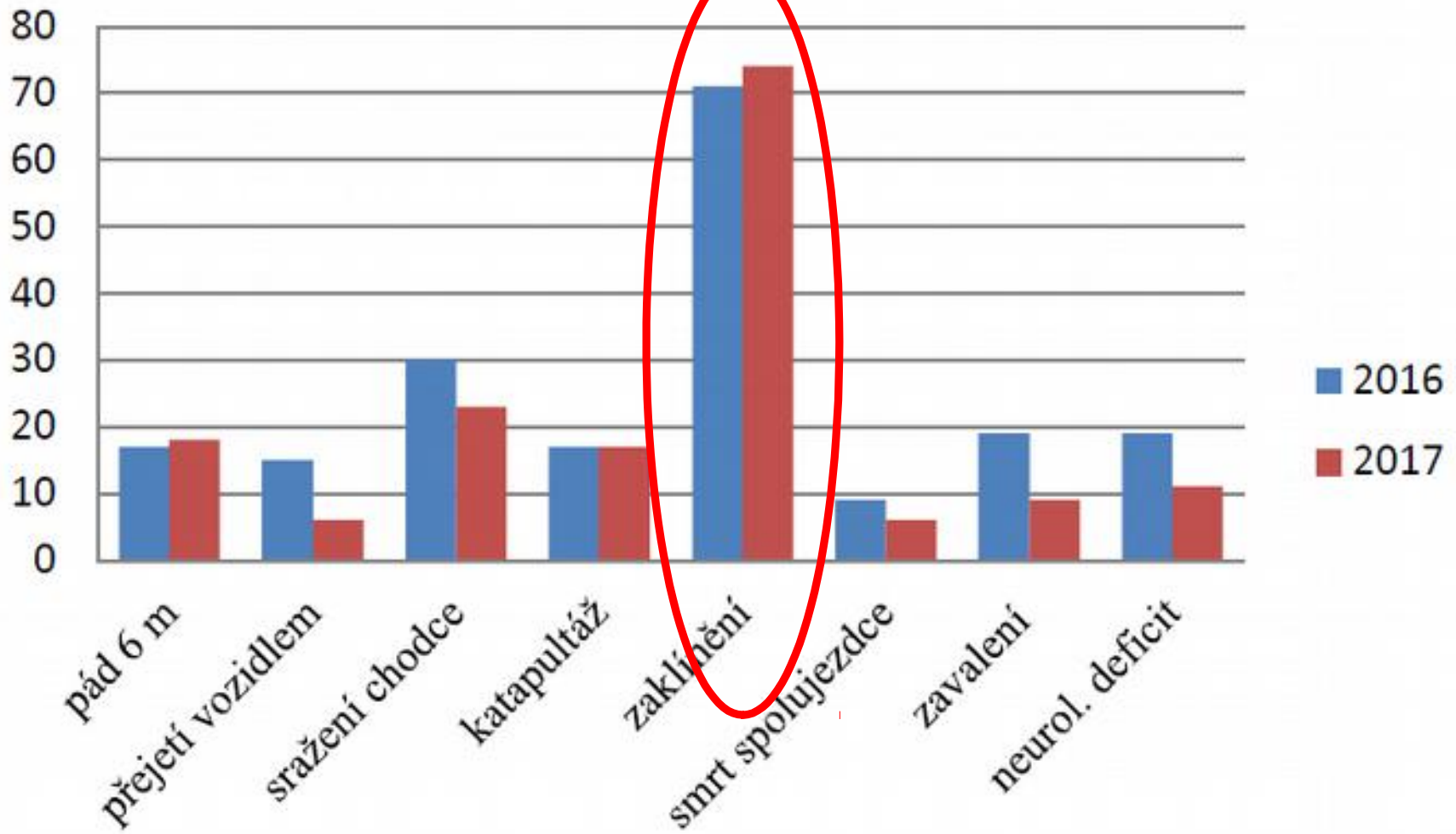
Cíle aplikovaného výzkumu

- **Zaznamenat a vyhodnotit vliv faktoru zaklínění na zraněnou osobu.**
 - **Určit predikční faktory** ovlivňující tíži zaklíněné osoby,
 - Zhodnotit souvislost
 - **časové osy** T_{\min} (N = 60 min)
 - **hodnoty hemoglobinu** $H_{bg/l}$ (N = 100 g/l)
 - **hladiny laktátu** $Lac_{(mmol/l)}$ (N = 3,4 mmol/l) na závažnost poranění, a to ve dvou souborech pacientů (**ISS ≤ 15 vs. ISS ≥ 16**)
 - **Vytvořit návrh na definici zaklínění**

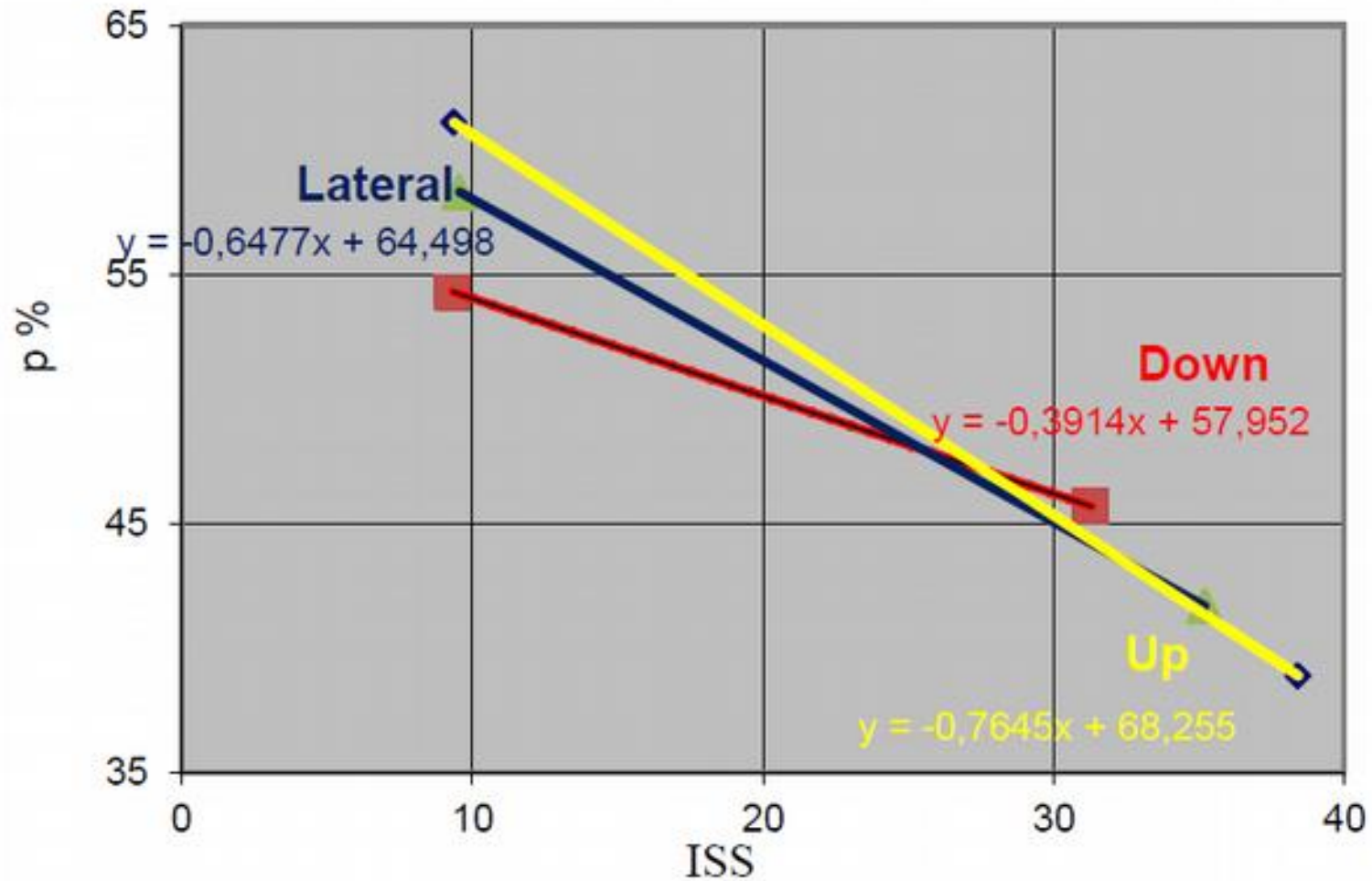
Metodika výzkumu

- 1/2016 – 12/2017
- Kraj Vysočina + akční rádius KR 12
- Cílová destinace FN Brno Bohunice, ÚVN Praha
- Výběr z 84,336 pacientů z toho
 - r. 2016 319 triage pozitivních (71)
 - r. 2017 319 triage pozitivních (74)
- Hladina významnosti $\alpha = 0,05$, $\pi = 95 \%$

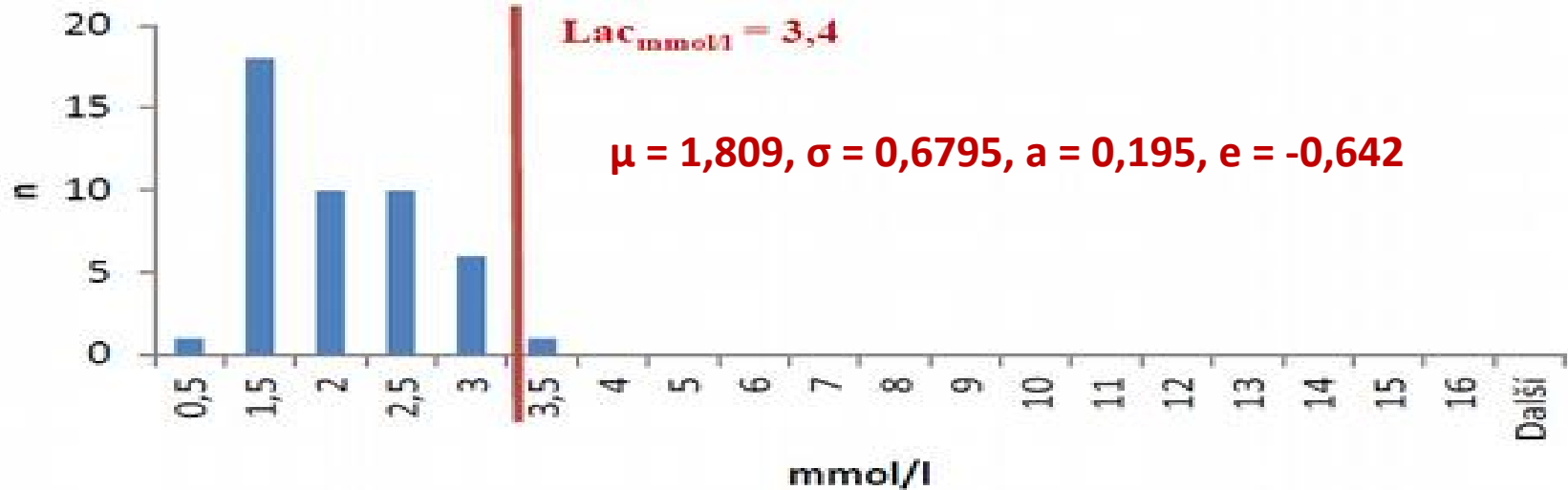
Rozdělení pacientů dle MOI (r .2016, 2017)



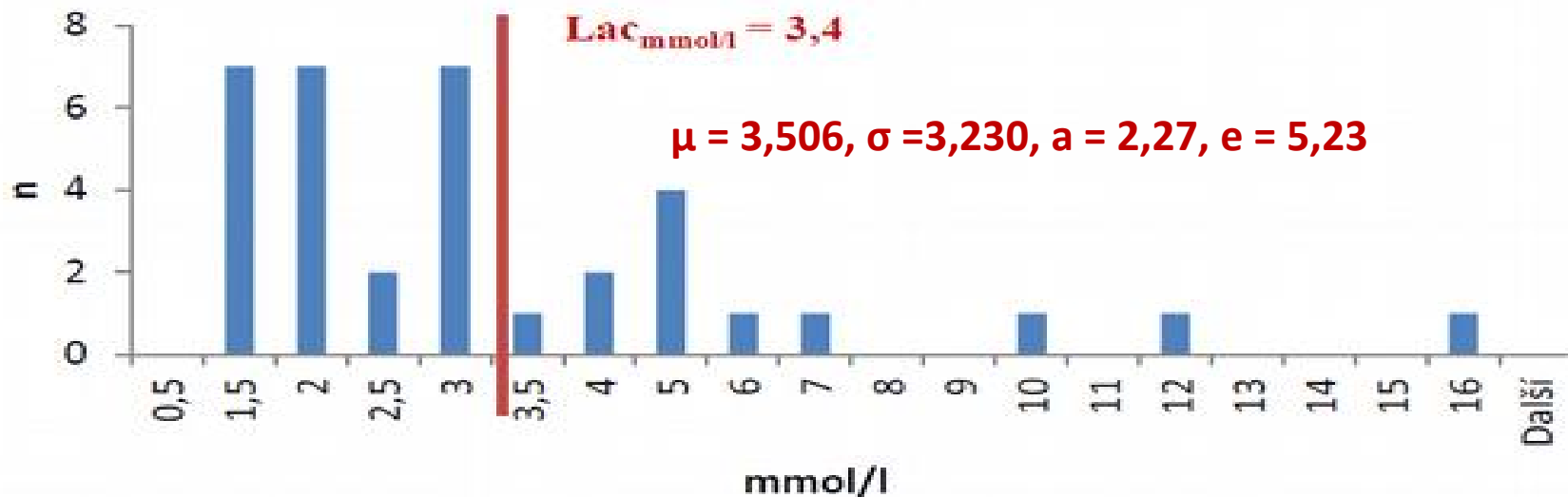
Sumární graf pro tři polohy pacientů



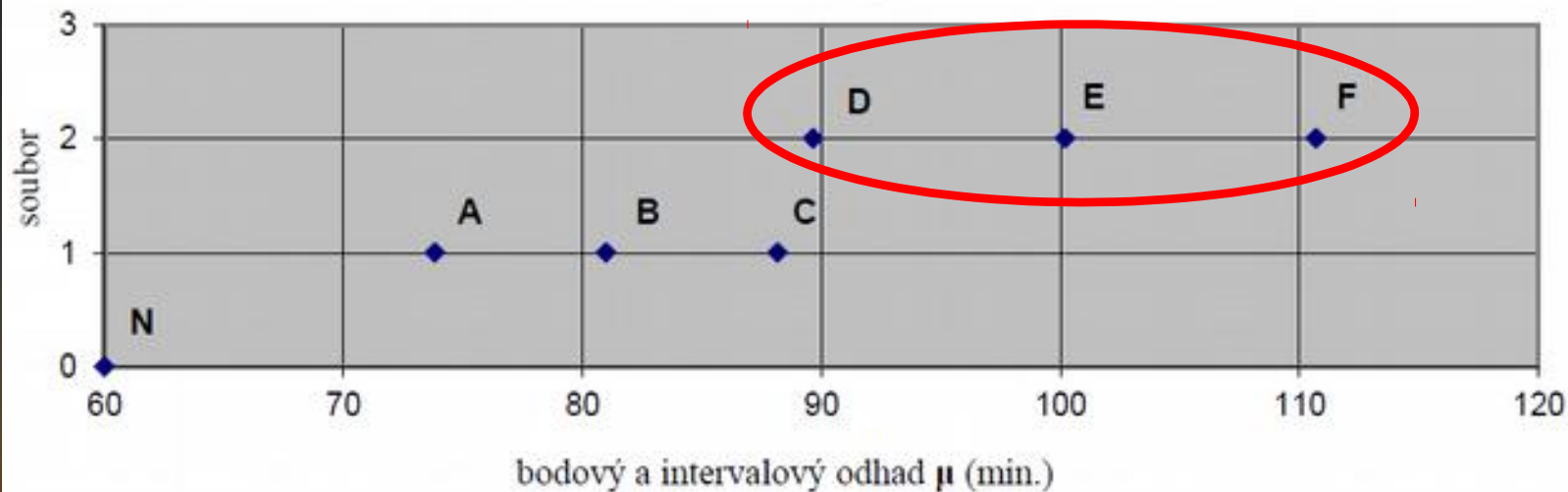
Histogram - ISS ≤ 15 Laktát (mmol/l)



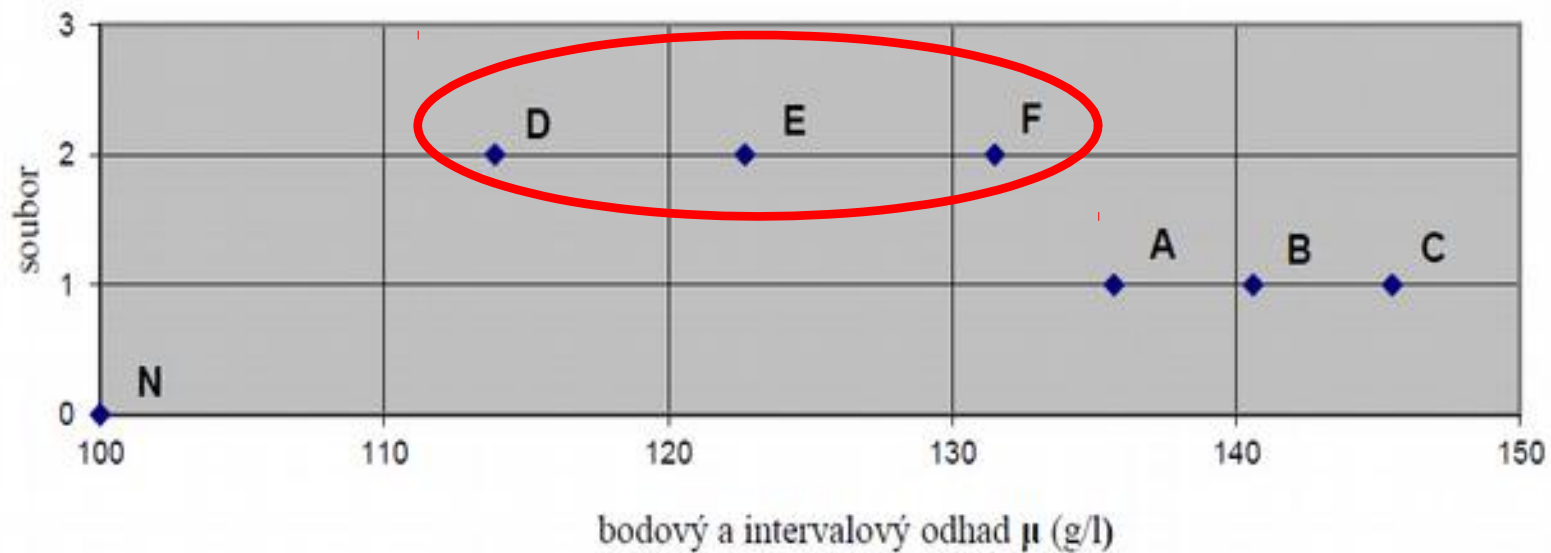
Histogram - ISS ≥ 16 Laktát (mmol/l)



Porovnávací PLN graf 1,2

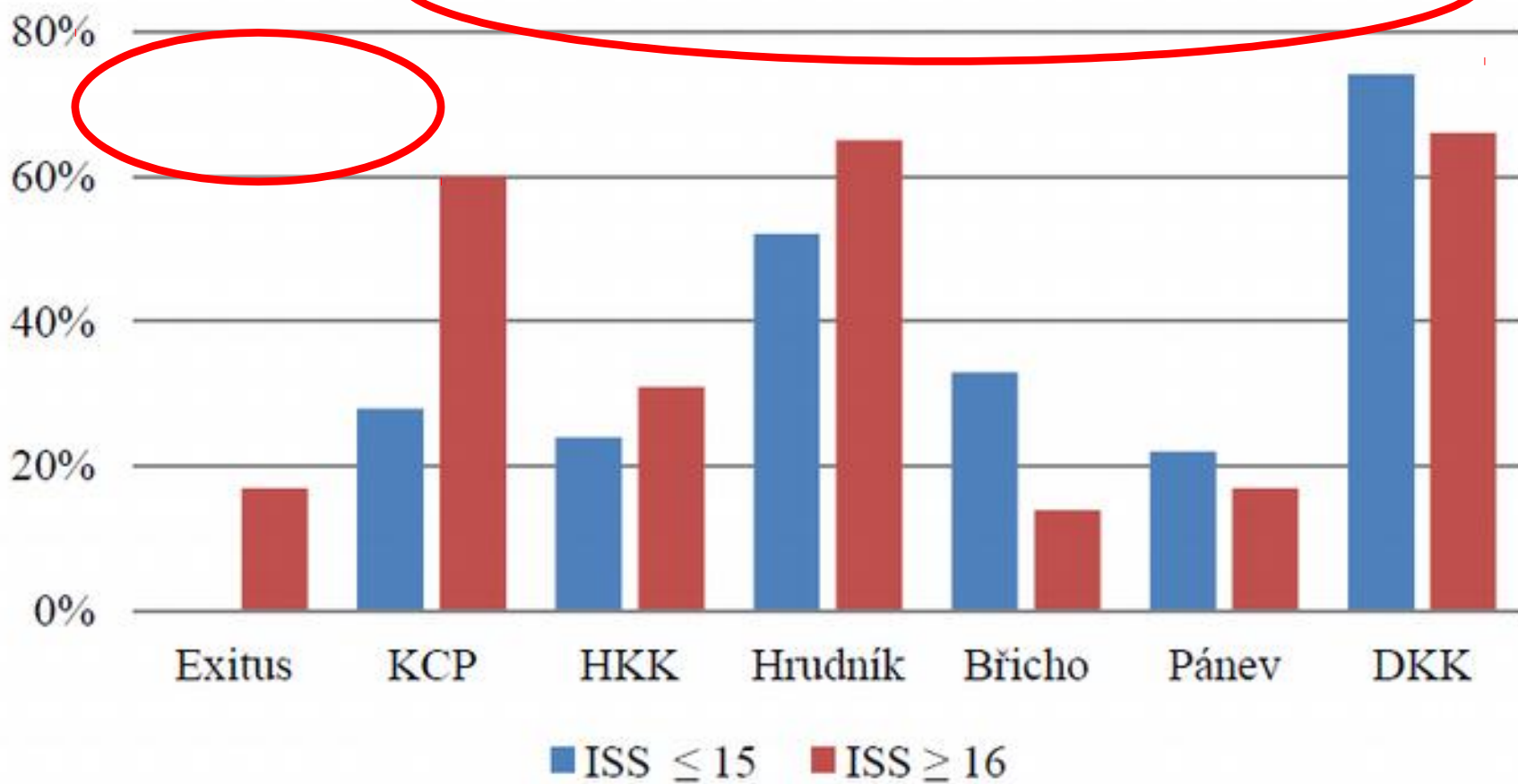


Porovnávací P_{LN} graf 1,2

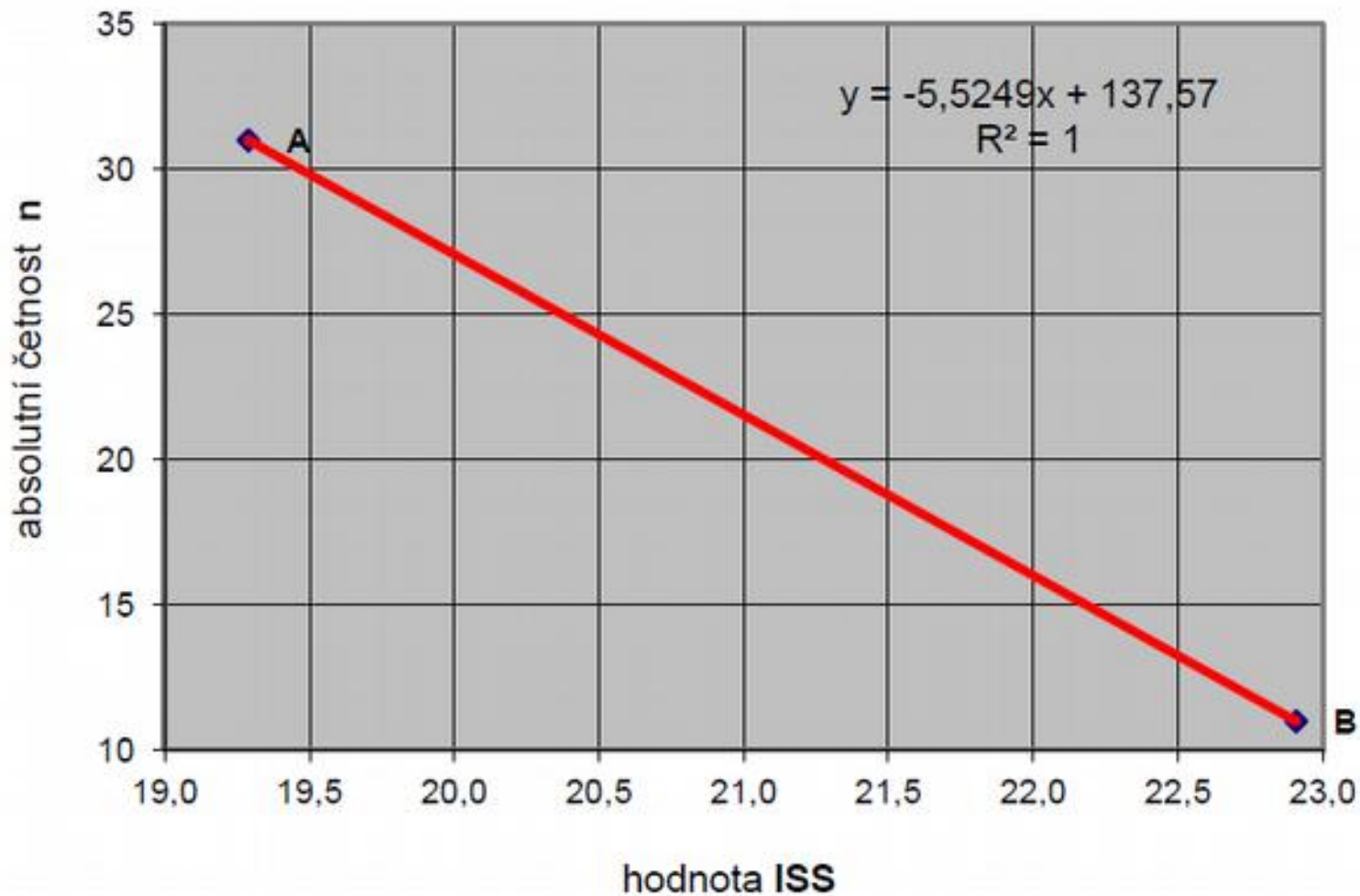


Porovnávací PLN graf 1,2

Anatomické poranění dle ISS (n = 81)



Vliv užití bezpečnostního pásu na ISS (n = 41)



Resume

- Faktor „zaklínění“ **nevykazoval** jasnou predikci! (až **57 %** falešně pozitivních pac.)
- Na úrovni PNP nyní lze využít jen:
 - **mechanismu úrazu**
 - **polohu těla (vniknutí konstrukce, omezení prostoru)**
 - **použití bezpečnostních prvků**
 - **dobu a komplikovanost vyproštění**

Definice zaklínění

„Zaklínění je stav, při kterém je osoba omezena v pohybu vlivem vniknutí konstrukce vozidla do jejího prostoru, při němž utrpěla poranění, které jí znemožňuje pohyb a svévolnou evakuaci z vozidla.“

(Přecechtěl, 2018)

Doporučení

- **Zlepšit** výpovědní hodnotu **dokumentace v PNP** (uložení těla, informace o vyproštění).
- Dbát na to, že zaklínění (dle definice) **musí splňovat i kritéria triáže A, F** (z definice vyplývá, že je nepravděpodobné, aby bylo kritérium A a F negativní).
- Přijetí algoritmů **PHTLS** pro zkrácení časové osy.
- **Náměty do budoucnosti:**
 - Zavést **fotodokumentaci** z místa nehody.
 - Zavést měření hodnoty hladiny **laktátu v PNP**.

Děkuji za pozornost

r.prechechtel@med.muni.cz