

# Současné možnosti terapie jizev

Bartošková J., Kaloudová Y., Gremelová M., Suchánek I.  
Klinika popálenin a plastické chirurgie LF MU a TC FN Brno



# Jizva

- Je výsledkem procesu hojení ran
- Kosmetický problém
- Funkční problém





# Vlivy na kvalitu jizev

- Proces vlastního hojení (per primam, per secundam)
- Pozice rány (štěpitelnost, rovná, zig-zag)
- Rozsah a hloubka rány
- Charakter rány
- Typ kůže (silná, tenká, mastná, suchá, potivá, kolorit)
- Lokalizace rány (obličej, končetina, trup)
- Věk , přidružená onemocnění, genetické faktory
- Ošetřování rány
- Sutura rány (steh, technika šití, napětí okrajů)



# Typy jizev

- Tenké, jemné, v rovině kůže nebo plošné
- Hypertrofické
- Keloidní
- Hypotrofické
- Dehiscentní
- Kontrahující
- Deformující
- Hyperpigmentované





# Terapie jizev

- ovlivňujeme prakticky ihned od počátku léčby- správnou strategií léčebného postupu, časnou rehabilitací, zábranou infekce, adekvátním načasováním sledu operací a udržením pacienta v co nejlepší psychosomatické kondici
- individuální a komplexní přístup
- compliance pacienta
- timing
- nechirurgické techniky: časná fáze maturace  
ihned po zhojení
- chirurgické techniky: pozdější fáze maturace  
zpravidla 8. měsíc



# Nechirurgické techniky

- promašťování
- tlakové masáže, měkké techniky
- elastické kompresivní návleky
- pravidelná rehabilitace nebo individuální cvičení dle instruktáže
- přikládání silikonových destiček, masek
- dlahování
- event. lokální aplikace kortikoidů, pomocné metody



# Tlaková masáž, měkké techniky





# Aktivní , pasivní cvičení





# Kompresivní elastické návleky, silikon

- Z polyuretanového vlákna
- Šity na míru
- Nosí se 23 hodin denně 6m až dva roky
- Kombinace se silikonovými pláty





# Dlahování

- Udržování kloubů ve fyziologickém postavení, snížení výskytu kontraktur





# Pomocné metody

- Soft (biostimulační) laser
- Lymfodrenáže
- Akupunktura
- Akupresura
- Homeopatie
- Psychologická podpora





# Chirurgické techniky

- Aplikace Depo-Medrolu intralesionálně
- Exscise, místní posun, sutura
- Tkáňové expandéry
- Disscise kontrahujících jizev, AT, Z-plastika



# Aplikace Depo-Medrolu

- U jizev malého rozsahu
- Postupná atrofie hypertrofického vaziva



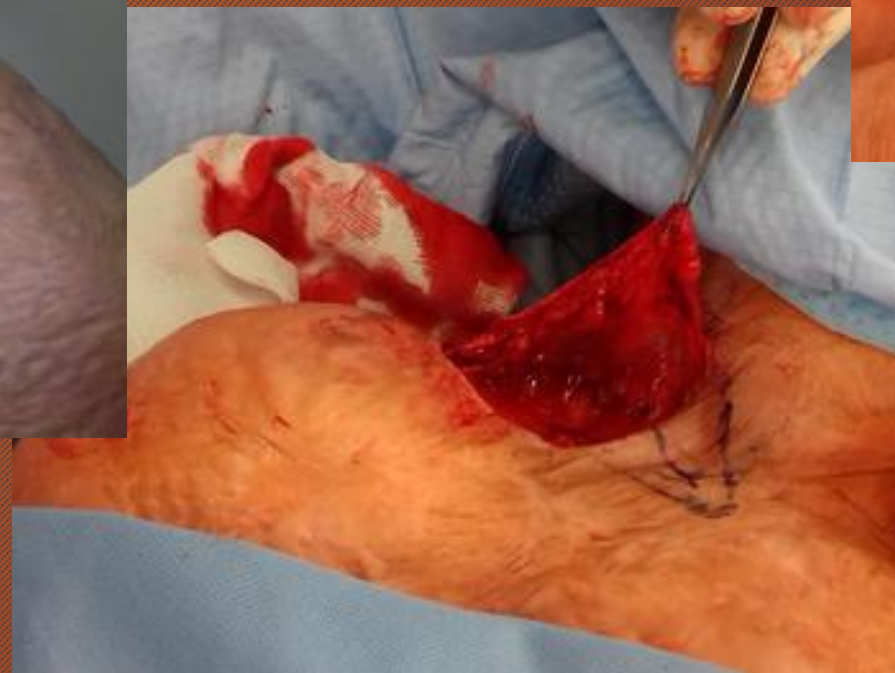


# Excise, místní posun, Z- plastika





# Excise, místní posun, Z- plastika





# Z-plastika





# Tkáňové expandéry





# Závěr

Cílem terapie jizev je ovlivnit zrání čerstvých jizev tak, aby definitivní jizvy byly nejen funkčně, ale i esteticky co nejvíce přijatelnější.







Děkuji za pozornost