

# Komplexní péče o polytrauma v TC FN Brno - kazuistika

Kvasnička P., Rak V., Vojtaník P.  
Klinika úrazové chirurgie LF MU a TC FN Brno  
Přednosta: Doc. MUDr. M.Mašek, CSc.



# Fakultní nemocnice Brno

- 2100 lůžek
- 40 odborností
- spádová oblast JMK, Vysočina
- dálniční centrum
- 2 heliporty
- OUP – jednotné přebírání pacientů

# Urgentní příjem

- týmové přebírání
  - 1 anesteziolog, 2 traumatologové, 1 radiolog
- víceoborový diagnostický a operační tým
- sono, CT, operační sál
- bez sekundárních transportů

# Kazuistika

- žena \*1987
  - autohavarie, spolujezdkyně, náraz do stromu
  - bezvědomí, zaklínění, vyprošťování HZS
  - intubace
  - vakuová matrace, vakuové dlahy
  - transport LZS na OUP

# Urgentní příjem - diagnostika

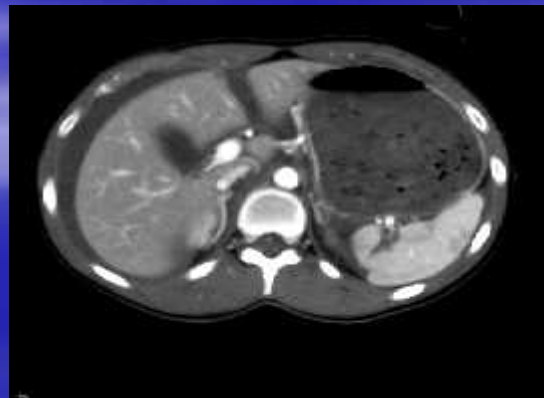
- klinický náález
  - oběhová nestabilita TK 90/50 TF 110
  - GCS 3, izokorie
  - vzedmuté, neprohmatné břicho
  - patologická hybnost pravého i levého stehna, pravého bérce
  - Hb 86 INR 2,04

# Urgentní příjem - diagnostika

- Sonografie
  - volná tekutina v dutině břišní, poranění sleziny
- Spirální CT
  - EDH vpravo TP, kontuze + edém mozku, vícečetné zlomeniny base lebni, obličejového skeletu
  - PNO vpravo, plicní kontuze
  - hemoperitoneum, lacerace sleziny
  - fraktury kosti stydké oboustranně, asymetrie SI skloubení vlevo



# CT

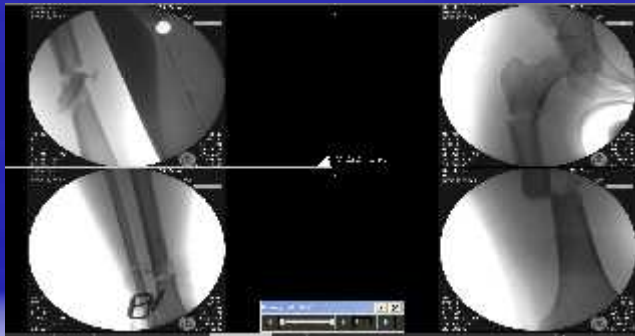


- operační sál OUP
  - urgentní laparotomie, splenektomie
  - hypokoagulační stav
    - novoseven, trombonáplav, 8 EBR, 6 CZM
  - nelze pokračovat v operačním výkonu - stabilizace zlomenin
- příjem na KARIM
  - kontrolní CT mozku
  - zavedení IC čidla
  - intenzivní resuscitace



# Akutní osteosyntéza ZF

- osteosyntéza zlomenin obou femurů a pravého bérce zevními fixatery / po 8 hod./



# Konverze na CRIF + ORIF

- doplnění diagnostiky CT



- OS p. femuru + p.bérce / 5.den/
  - Targon PFT long + UTN
- OS I. femuru /10.den/
  - LCP
- OS p. předloktí /10.den/
  - Ki. drát

# Komplikace I

- respirační insuficience, subglotický otok, fluidothorax bilaterálně
  - tracheostomie
  - hrudní drenáž
- ileosní stav
  - laparotomie
  - rozrušení adhesí



# Komplikace II

- hepatopathie kombinované etiologie
  - st.p. virové hepatitidě A 5/2011
  - prehepatická ischemie při polytraumatu
  - cholecystopathie, odchod sludge biliárně
  - elevace JT
  - dilatace žlučového systému
- překlad na IGEK



# IGEK FN Brno

- ERCP + EPST
- postupná realimentace
  - opakované biliární koliky, dyspepsie
- cholecystektomie + T dren
- normalizace JT
- zatížení dietou
- překlad na rehabilitační odd. FN Brno



# Rehabilitace

- rozcvičení kloubů dolních končetin
  - motodlaha
- vertikalizace
- pokračující kostní hojení



# RTG po 3 měsících

p.předloktí  
p  
p



l. femur



p. femur



p. bérce



# Komplexní péče I

- KARIM
  - urgentní příjem, lůžková část
- Klinika úrazové chirurgie
  - splenektomie, osteosyntézy, operace ileosního stavu
- Neurochirurgie
  - zavedení IC čidla, monitorace
- ORL
  - tracheostomie, toleta dýchacích cest

# Komplexní péče FN Brno

- IGEK
  - léčba hepatopatie, ERCP + EPST, realimentace
- Chirurgická klinika
  - cholecystektomie + revize žlučových cest
- Rehabilitační oddělení
  - lůžková rehabilitace, rozcvičení kloubů, vertikalizace
- Radiologická klinika
- Infekční klinika
  - dispenzarizace po splenektomii

# Závěr

- TC FN Brno
  - OUP KARIM
    - sono + CT + operační sál
  - okamžitá dostupnost konsiliárních vyšetření
    - multidisciplinární spolupráce
    - 24 hod. denně
    - timing operací – damage control surgery
    - management traumatologem
  - erudice
    - 339 polytraumat 2010
  - koncentrace prostředků
    - ekonomika procesu

- Děkuji za pozornost