



Co ZZS očekává od urgentního příjmu?

III. Mezinárodní kongres úrazové
chirurgie a soudního lékařství
1.9.-2.9. 2011
Mikulov

Kubíček Jaroslav, MUDr. Hubáček Petr



Osnova

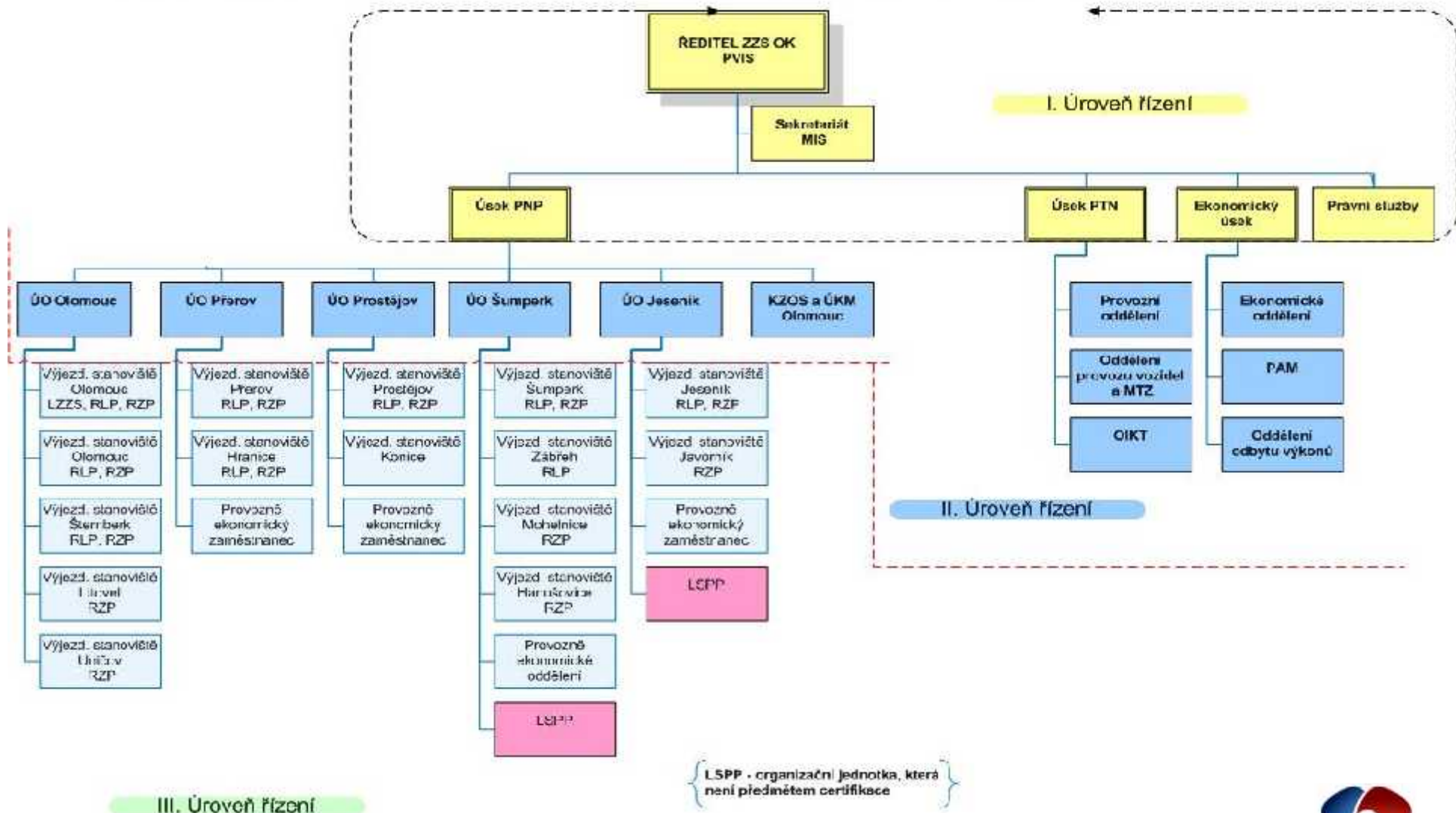
- Zdravotnická záchranná služba Olomouckého kraje (ZZS OK)
- Urgentní příjem (UP)
- Co ZZS očekává od urgentního příjmu?



Struktura ZZS OK

Příloha č. 1 OŘ

Struktura Zdravotnické záchranné služby Olomouckého kraje, příspěvkové organizace k k 1.4.2010



Jednotlivé stanoviště v kraji



Vozidla pro výjezdy v režimu rendez-vous



VW Tiguan



VW Touareg



Vozidla RLP a RZP



VW Transporter T5





EC 135 T2+



LZZS OK



Bell 427



Urgentní příjem

- **první kontakt** nemocného se zdravotnickým zařízením
- poskytnutí odborné nemocniční péče odpovídající stavu nemocného (intenzivní, resuscitační péče)
- převedení nemocného do další etapy neodkladné péče = **nemocniční péče**



System neodkladné péče

Co je cílem fungování celého systému?

= plynulé předávání pacientů z přednemocniční péče do péče nemocniční



Co ZZS očekává od urgentního příjmu?



Co ZZS očekává?

- jednoduché a rychlé **předání** pacienta
- **připravenost** týmu UP
- okamžitou **akceschopnost** posádky ZZS
- větší **časový prostor** operátorů KZOS
(komunikace posádek ZZS přímo s OS UP)
- **jeden cíl** určení v případě MU
- **tolerance** při předávání posádek RZP



Jednoduché a rychlé předání pacienta



Připravenost týmu UP



Okamžitou akceschopnost posádky ZZS

- V rámci KZOS jsou posádky RLP, RZP a LZZS při předávání monitorovány telefonicky i rádiově pro okamžitou akceschopnost.



Větší časový prostor operátorů KZOS (komunikace posádek ZZS přímo s OS UP)



Komunikace ZZS a OUP

- stav vědomí
- vitální funkce (ventilace, hemodynamika)
- charakter poranění
- základní diagnózy z terénu (neurokranium, páteř, hrudník, břicho, končetiny)
- předkládaný dojezdový čas
- v případě většího počtu zraněných – kolik jich ZZS bude do cílového zařízení transportovat
- v případě zásahu více ZZS (hranice regionu) podává každé KZOS informace pouze o pacientech transportovaných „vlastními“ posádkami
- Společnost UM a MK ČLS JEP – sekce urgentních příjmů
2009



Tolerance při předávání posádek RZP

- Rostoucí počet výjezdů RZP
- Při předávání pacienta větší tolerantnost při převzetí od SZP (diagnóza v terénu)

„Tolerance je tísnivý pocit, že ten druhý by mohl nakonec přece jen mít pravdu.“



Děkuji za pozornost

